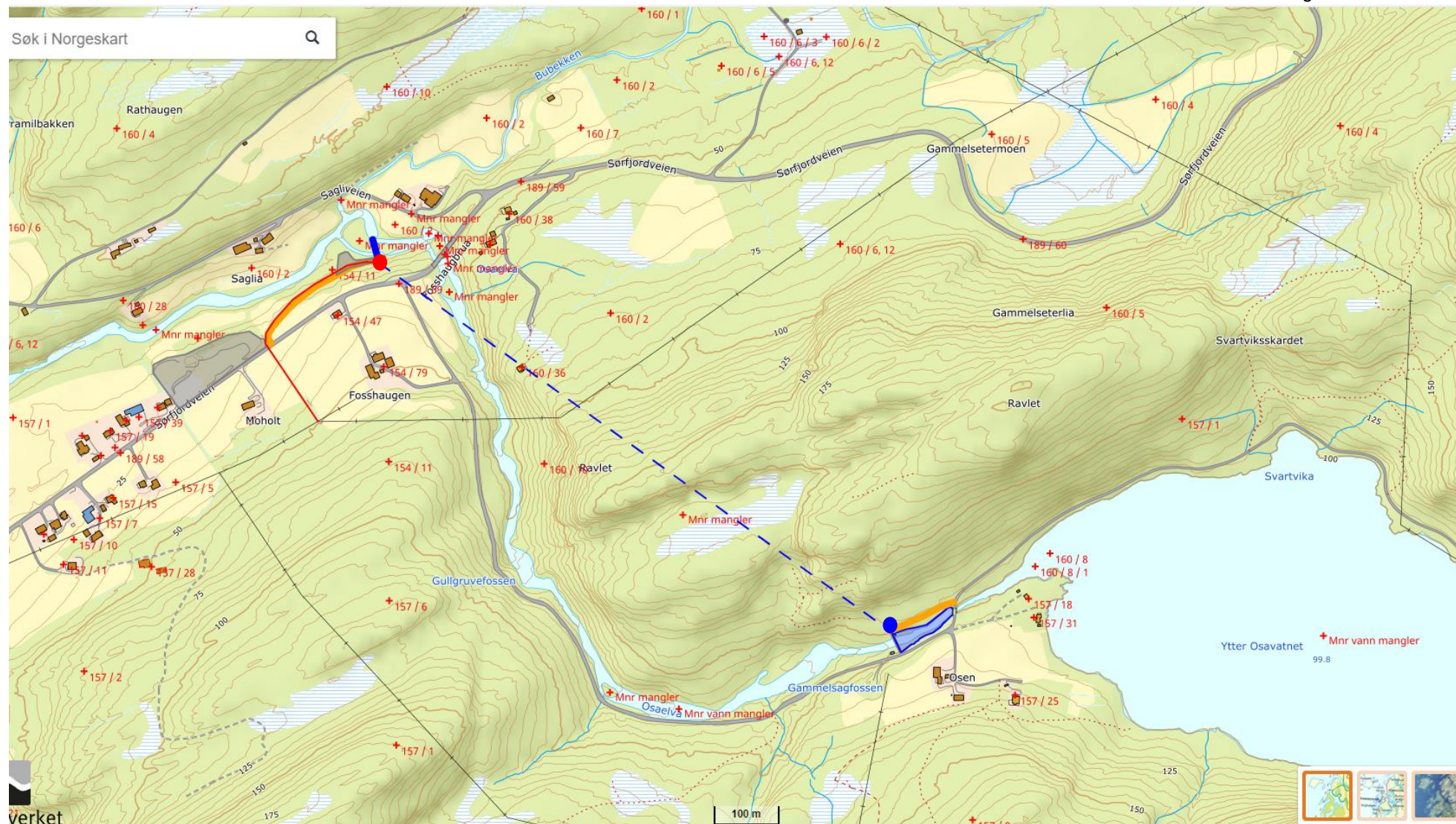
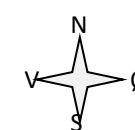


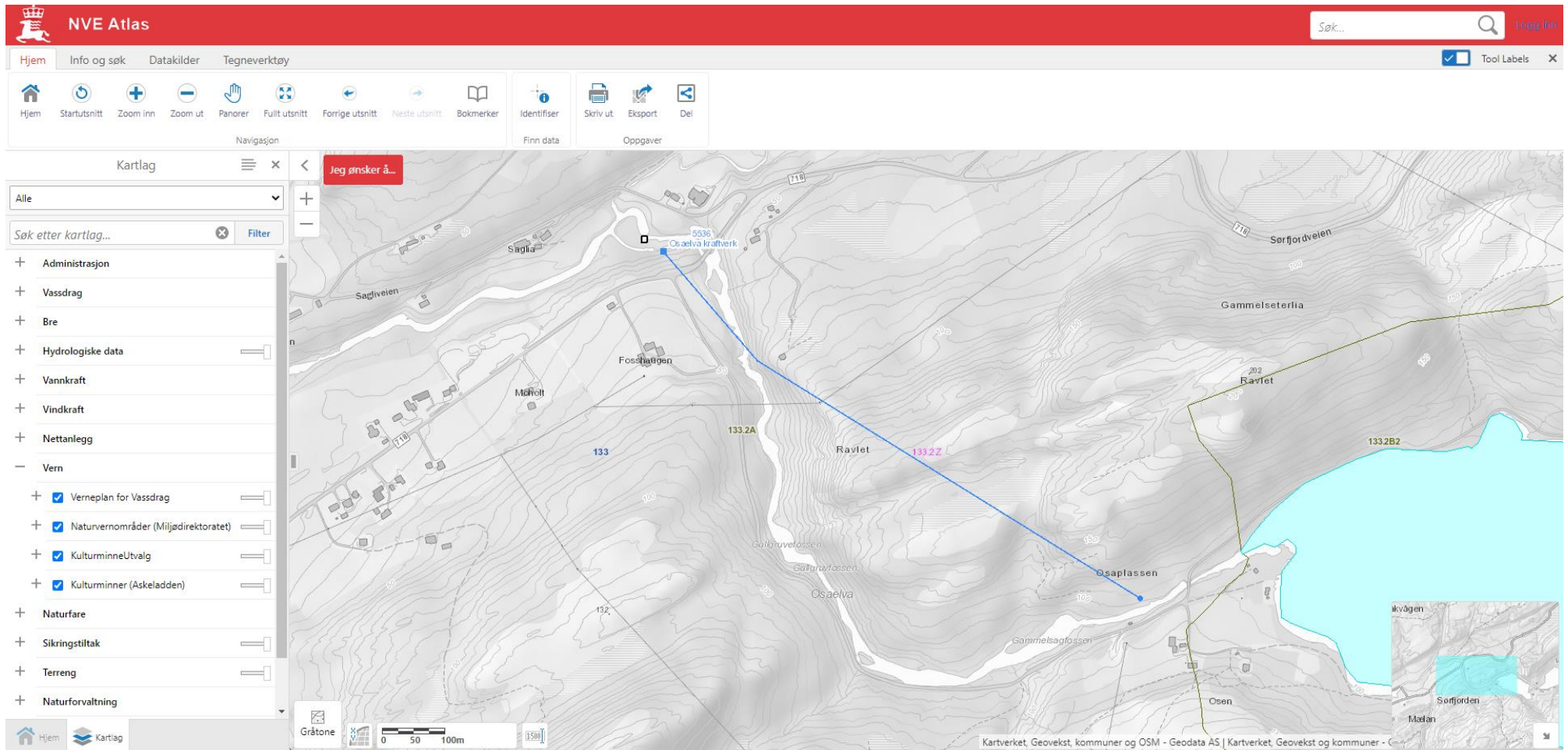
Prosjektområde

Klien:	Osaelva Kraftverk AS	Skala:	Se målestav i kartet
Anlegg:	Osaelvaelva Kraftverk	Revisjon:	0
Dato/sign.:	Oversiktskart Lokalt	Dato/sign.:	15/4 - 2022 / ES
Firma:	Lokalisering av prosjekt	Firma:	Sofienlund



- +— 22 kV kraftlinje (eksist.)
- 22 kV jordkabel (ny)
- Ny vei
- Inntak
- - - Vannvei (tunnel)
- Kraftverk
- Avløpskanal

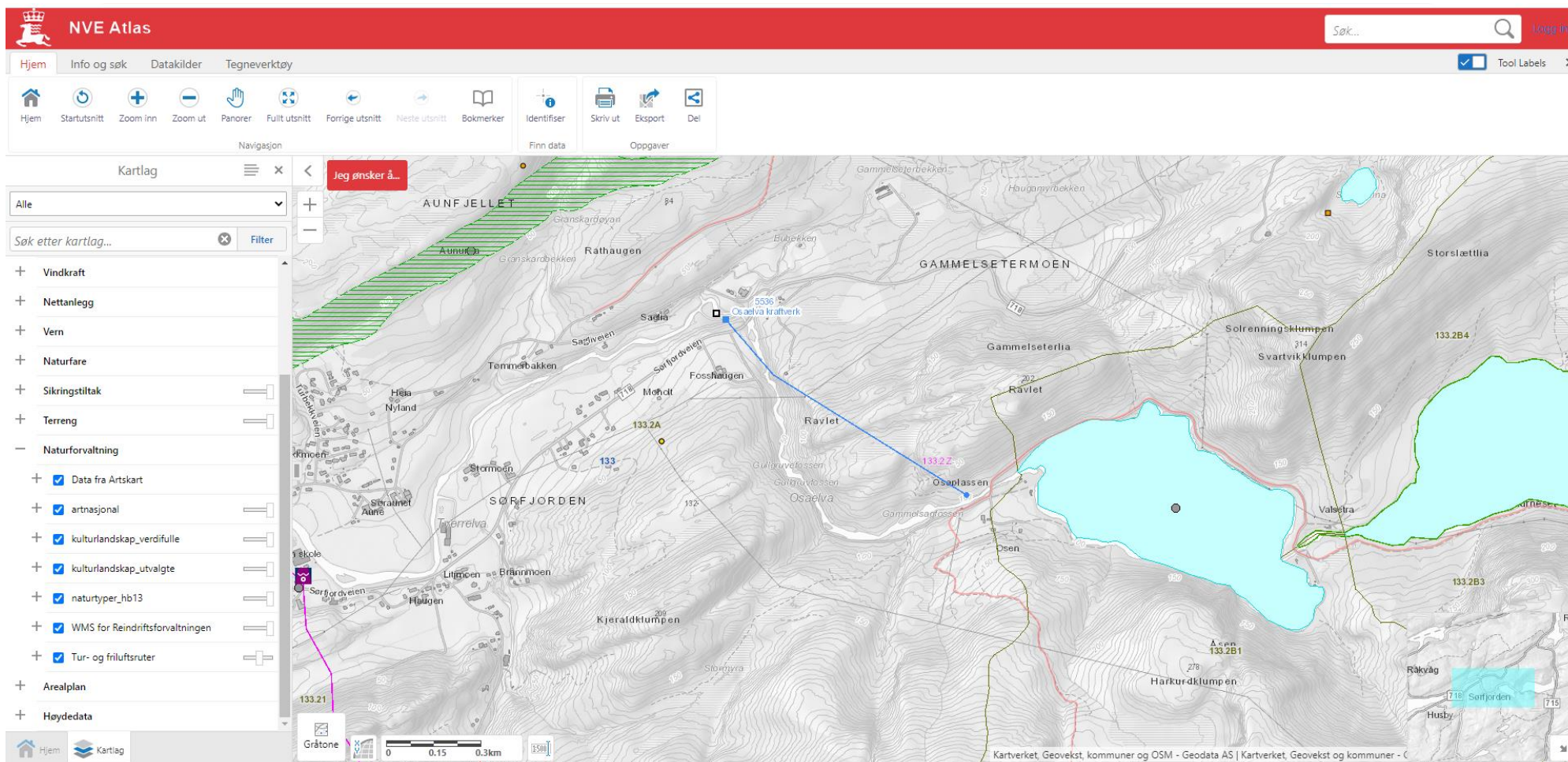
Klien:	Osaelva Kraftverk AS	Skala:	Se målestav i kartet
Anlegg:	Osaelva Kraftverk	Revisjon:	0
Dato/sign.:	Oversiktskart Lokalt	Dato/sign.:	17/10-2023 / ES
Firma:	Lokalisering av prosjekt	Firma:	Sofienlund



0 kulturminner funnet:

1. ingen innen influensområdet

Kunde	Osaelva Kraftverk AS	Skala	Se målestav i kartet
Prosjekt	Osaelva Kraftverk	Versjon	0
Tegning	Kulturminnesøk	Dato	18/1 - 2022 - ES
Detalj	Kart over området	Firma	Sofienlund



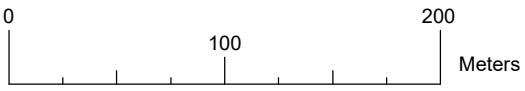
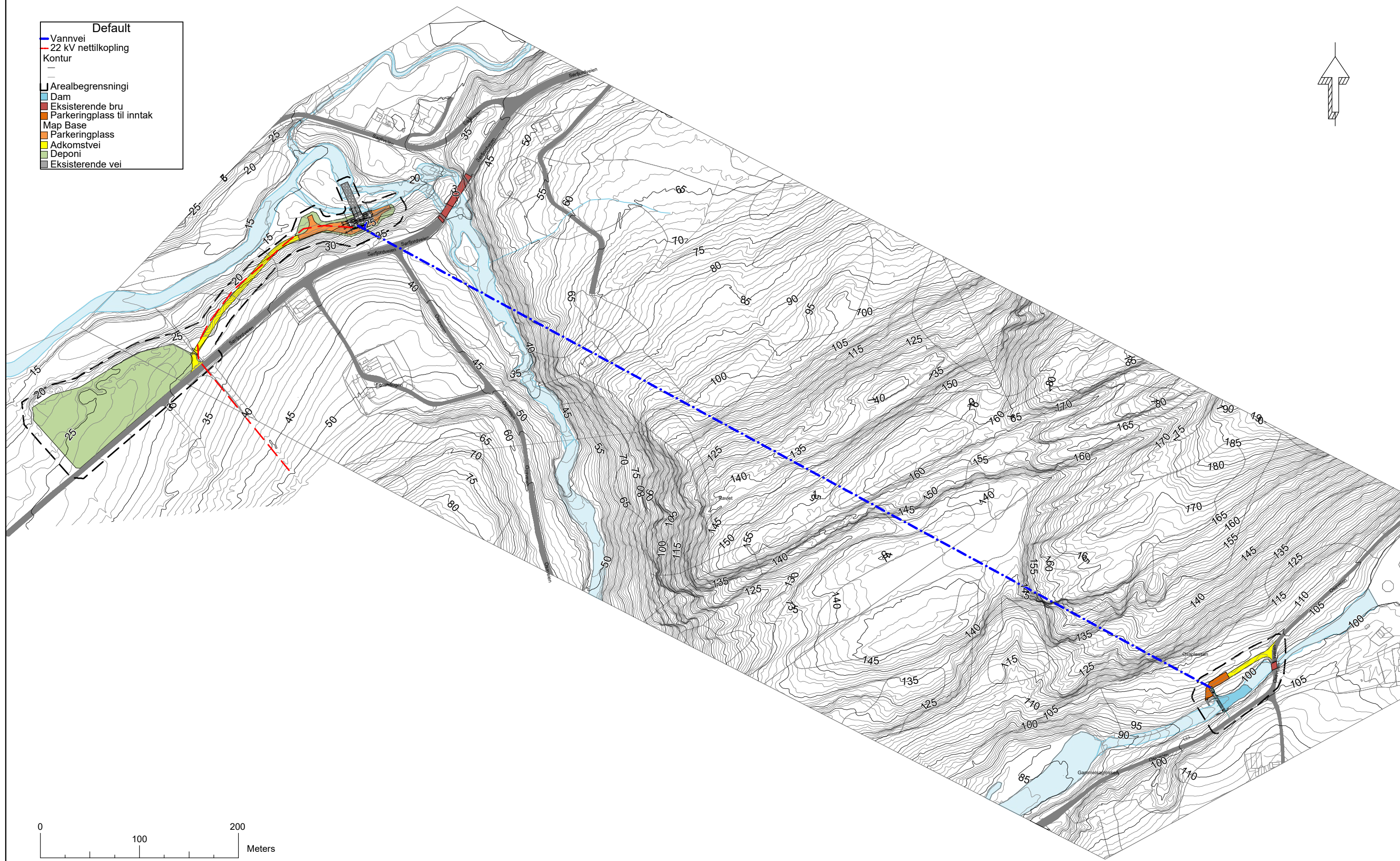
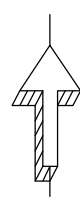
Ingen verdifulle naturtyper er følgende funnet innen influensområdet

- Naturtyper – ingen som blir berørt direkte av kraftutbyggingen

- Kulturlandskap Ingen
- Naturtyper Ingen
- Tur og friluft ingen
- Laks ingen
- Artsbanken 1

Kunde	Osaelva Kraftverk AS	Skala	Se målestav i kartet
Prosjekt	Osaelva Kraftverk	Versjon	0
Tegning	Verdifulle naturtyper	Dato	15/1 - 2022 - ES
Detalj	Kart over området	Firma	Sofienlund

- Default
- Vannvei
 - 22 kV nettilkopling
 - Kontur
 -
 - ▭ Arealbegrensningi
 - Dam
 - Eksisterende bru
 - Parkeringplass til inntak
 - Map Base
 - Parkeringplass
 - Adkomstvei
 - Deponi
 - Eksisterende vei



--
--
Vedlegg 2

Osaelva Kraftverk
Arealbruksplan oversiktart
Plantegning

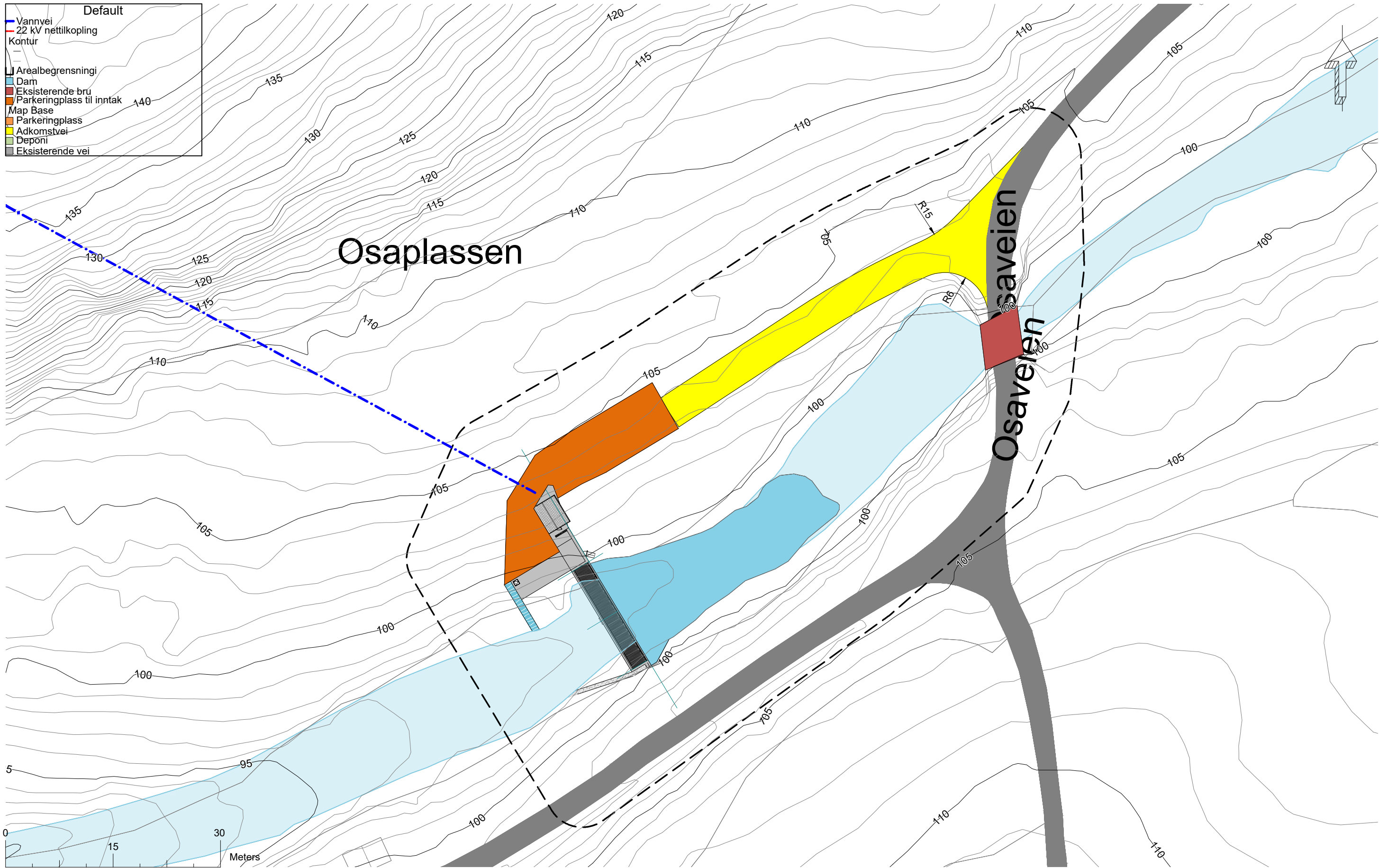
Versjon	V03	OSK-ABP-101
Dato	26/10/2023	
Tegnet	VS	
Kontrollert	ES	
Skala		1:3500

No.	Beskrivelse	Dato

Sofienlund
Rådgivende Ingeniør

P.b. 14, 5729 Modalen, Norway / einar@sofienlund.org / +47 9094 4322

Default	
	Vannvei
	22 kV nettilkopling
	Kontur
	Arealbegrensning
	Dam
	Eksisterende bru
	Parkeringplass til inntak
	Map Base
	Parkeringplass
	Adkomstvei
	Deponi
	Eksisterende vei



--
--
Vedlegg 2a

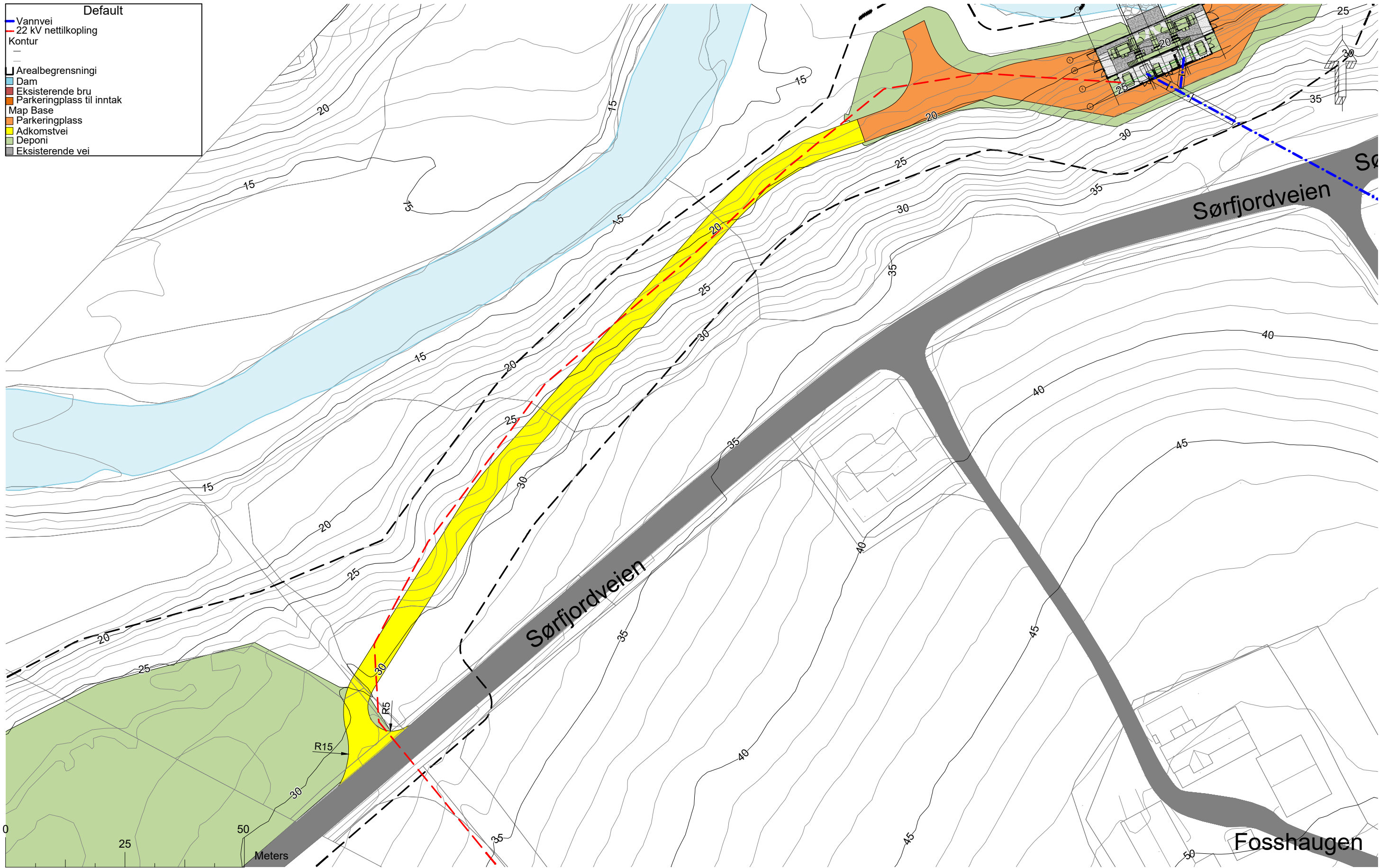
Osaelva Kraftverk
Arealbruksplan adkomstvei til dam
Plantegning

Versjon	V03	OSK-ABP-102
Dato	26/10/2023	
Tegnet	VS	Skala 1:500
Kontrollert	ES	

No.	Beskrivelse	Dato

Sofienlund
Rådgivende Ingeniør
P.b. 14, 5729 Modalen, Norway / einar@sofienlund.org / +47 9094 4322

- Default
- Vannvei
 - - - 22 kV nettilkopling
 - Kontur
 - Arealbegrensningi
 - Dam
 - Eksisterende bru
 - Parkeringplass til inntak
 - Map Base
 - Parkeringplass
 - Adkomstvei
 - Deponi
 - Eksisterende vei



--
--
Vedlegg 2a













Oselva Kraftverk
Arealbruksplan adkomstvei til
kraftstasjon - Plantegning

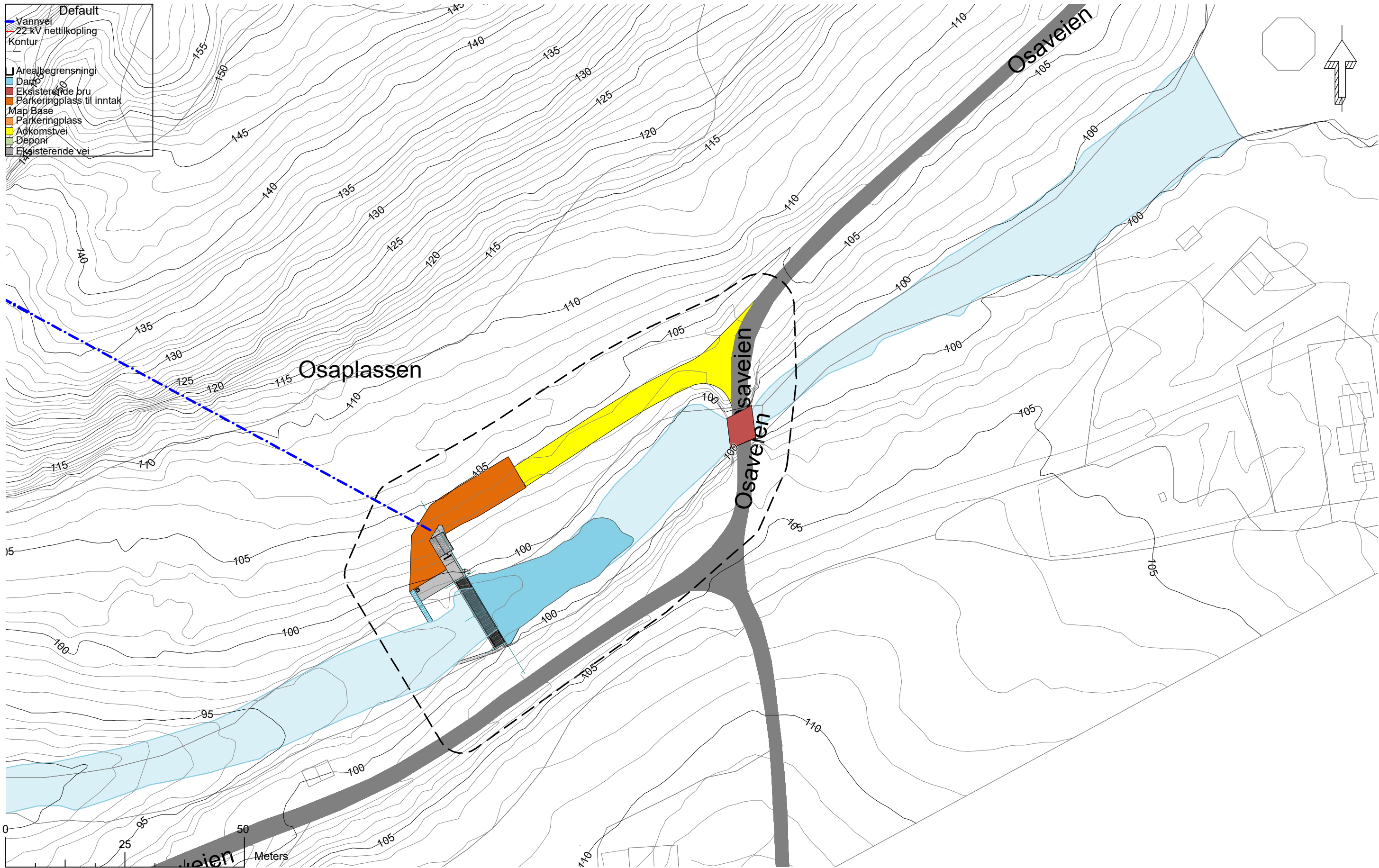
Versjon	V03	OSK-ABP-103
Dato	26/10/2023	
Tegnet	VS	
Kontrollert	ES	Skala 1:750

No.	Beskrivelse	Dato

Sofienlund
Rådgivende Ingeniør

P.b. 14, 5729 Modalen, Norway / einar@sofienlund.org / +47 9094 4322

- Default
-  Vannvei
 -  22 kV nettilkopling
 -  Kontur
 -  Arealbegrensning
 -  Dam
 -  Eksisterende bru
 -  Parkeringsplass til inntak
 -  Map Base
 -  Parkeringsplass
 -  Adkomstvei
 -  Deponi
 -  Eksisterende vei



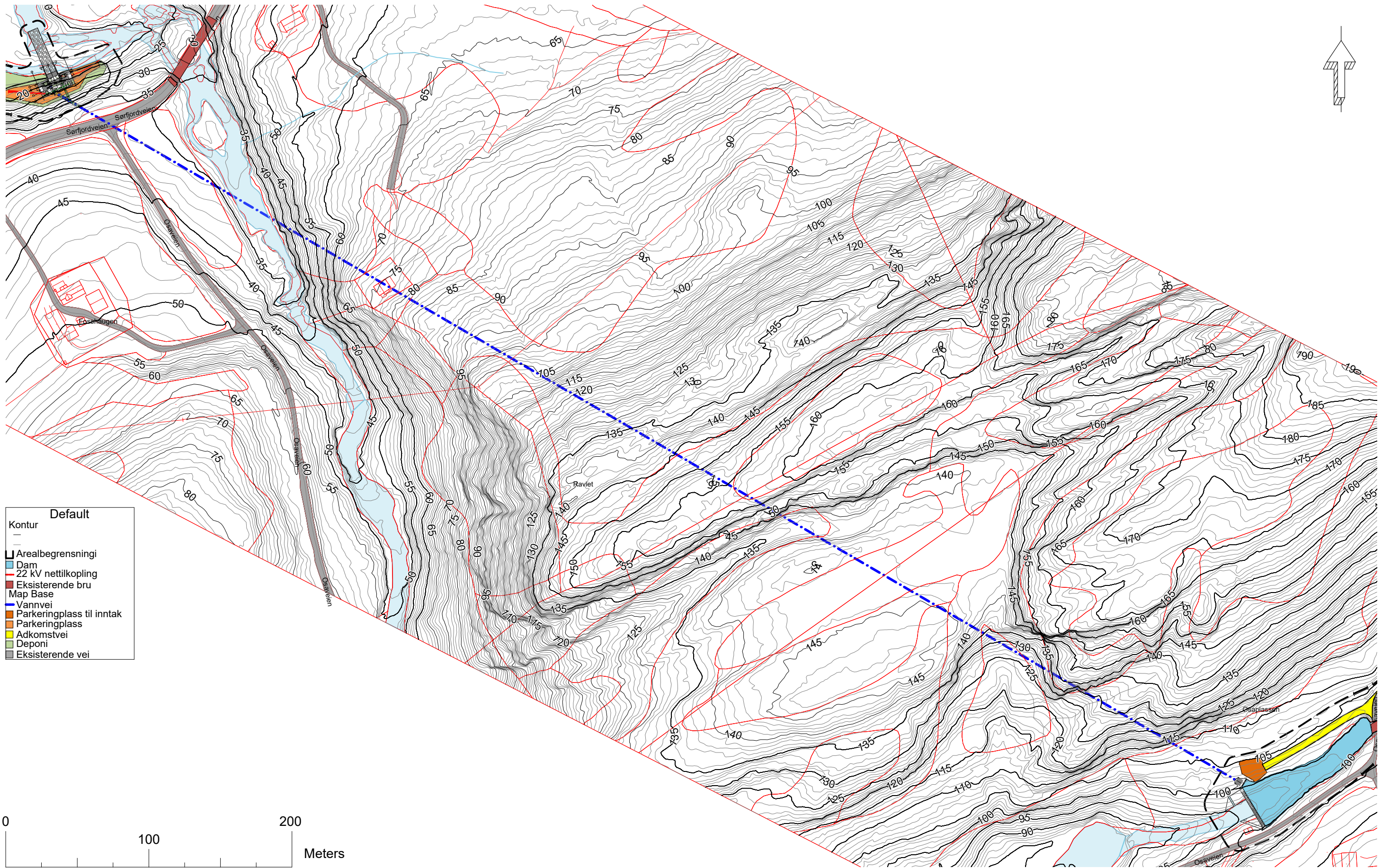
--
--
Vedlegg 2b

Osaelva Kraftverk
Arealbruksplan dam og tyroler inntak
Plantegning

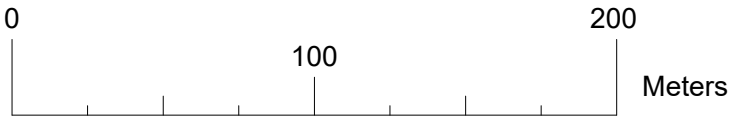
Versjon	V03	OSK-ABP-104
Dato	26/10/2023	
Tegnet	VS	
Kontrollert	ES	Skala 1:750

No.	Beskrivelse	Dato

Sofienlund
Rådgivende Ingeniør
P.b. 14, 5729 Modalen, Norway / einar@sofienlund.org / +47 9094 4322



- Default
- Kontur
 -
 - █ Arealbegrensningi
 - █ Dam
 - █ 22 kV nettilkopling
 - █ Eksisterende bru
 - Map Base
 - █ Vannvei
 - █ Parkeringplass til inntak
 - █ Parkeringplass
 - █ Adkomstvei
 - █ Deponi
 - █ Eksisterende vei



--
--
Vedlegg 2c

Osaelva Kraftverk
Arealbruksplan vannvei
Plantegning

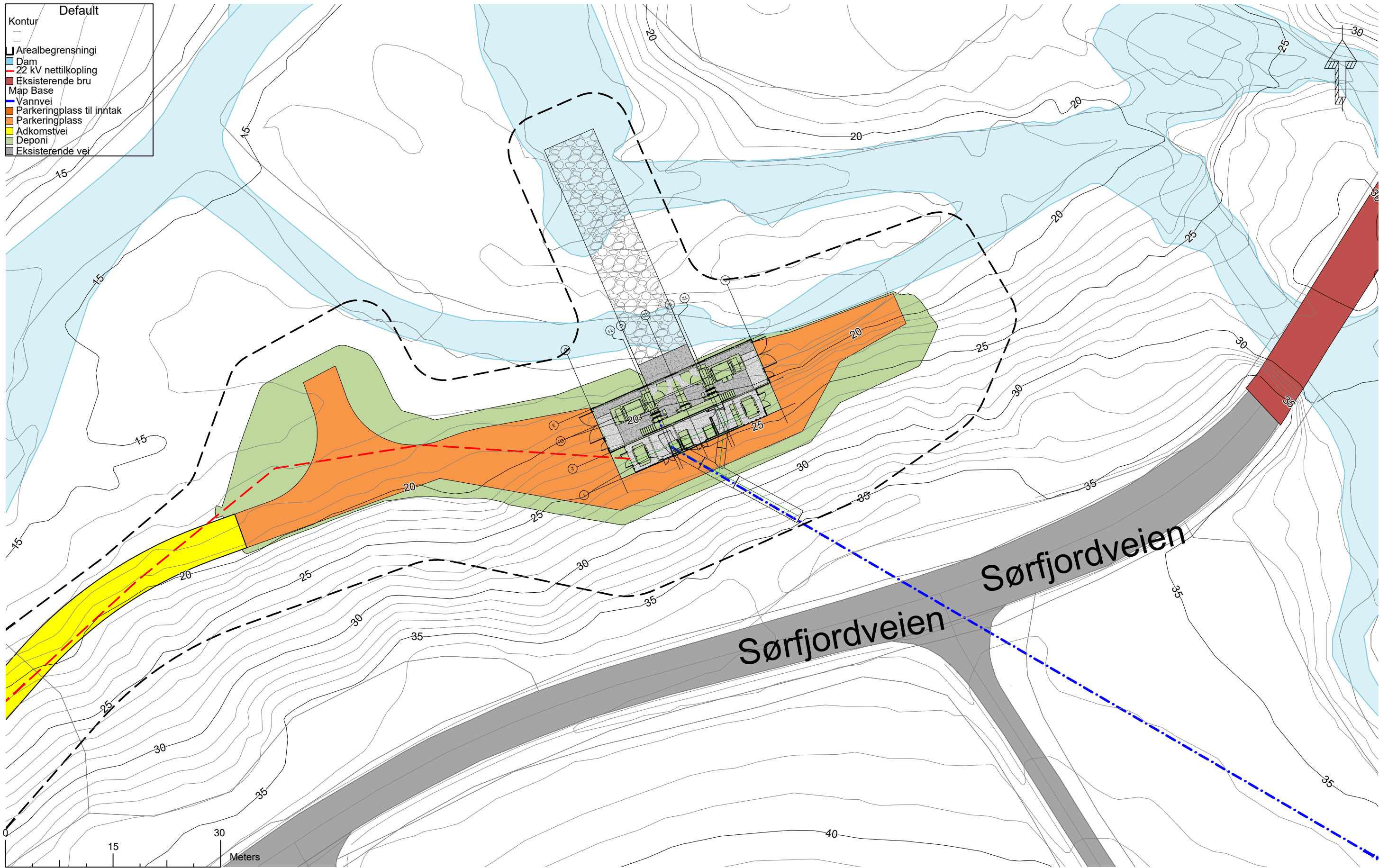
Versjon	V02	OSK-ABP-105
Dato	07/06/2022	
Tegnet	VS	
Kontrollert	ES	Skala 1:2500

No.	Beskrivelse	Dato

Sofienlund
Rådgivende Ingeniør

P.b. 14, 5729 Modalen, Norway / einar@sofienlund.org / +47 9094 4322

Default	
Kontur	—
Arealbegrensning	—
Dam	—
22 kV nettilkopling	—
Eksisterende bru	—
Map Base	—
Vannvei	—
Parkeringplass til inntak	—
Parkeringplass	—
Adkomstvei	—
Deponi	—
Eksisterende vei	—



--
--
Vedlegg 2d

Osaelva Kraftverk
Arealbruksplan kraftstasjon
Plantegning

Versjon	V03	OSK-ABP-106
Dato	19/10/2023	
Tegnet	VS	
Kontrollert	ES	Skala 1:500

No.	Beskrivelse	Dato

Sofienlund
Rådgivende Ingeniør
P.b. 14, 5729 Modalen, Norway / einar@sofienlund.org / +47 9094 4322

- Default
- Kontur
 -
 - ▭ Arealbegrensningi
 - ▭ Dam
 - ▭ 22 kV nettilkopling
 - ▭ Eksisterende bru
 - ▭ Parkeringplass til inntak
 - Map Base
 - ▭ Vannvei
 - ▭ Parkeringplass
 - ▭ Adkomstvei
 - ▭ Deponi
 - ▭ Eksisterende vei



--
--
Vedlegg 2e

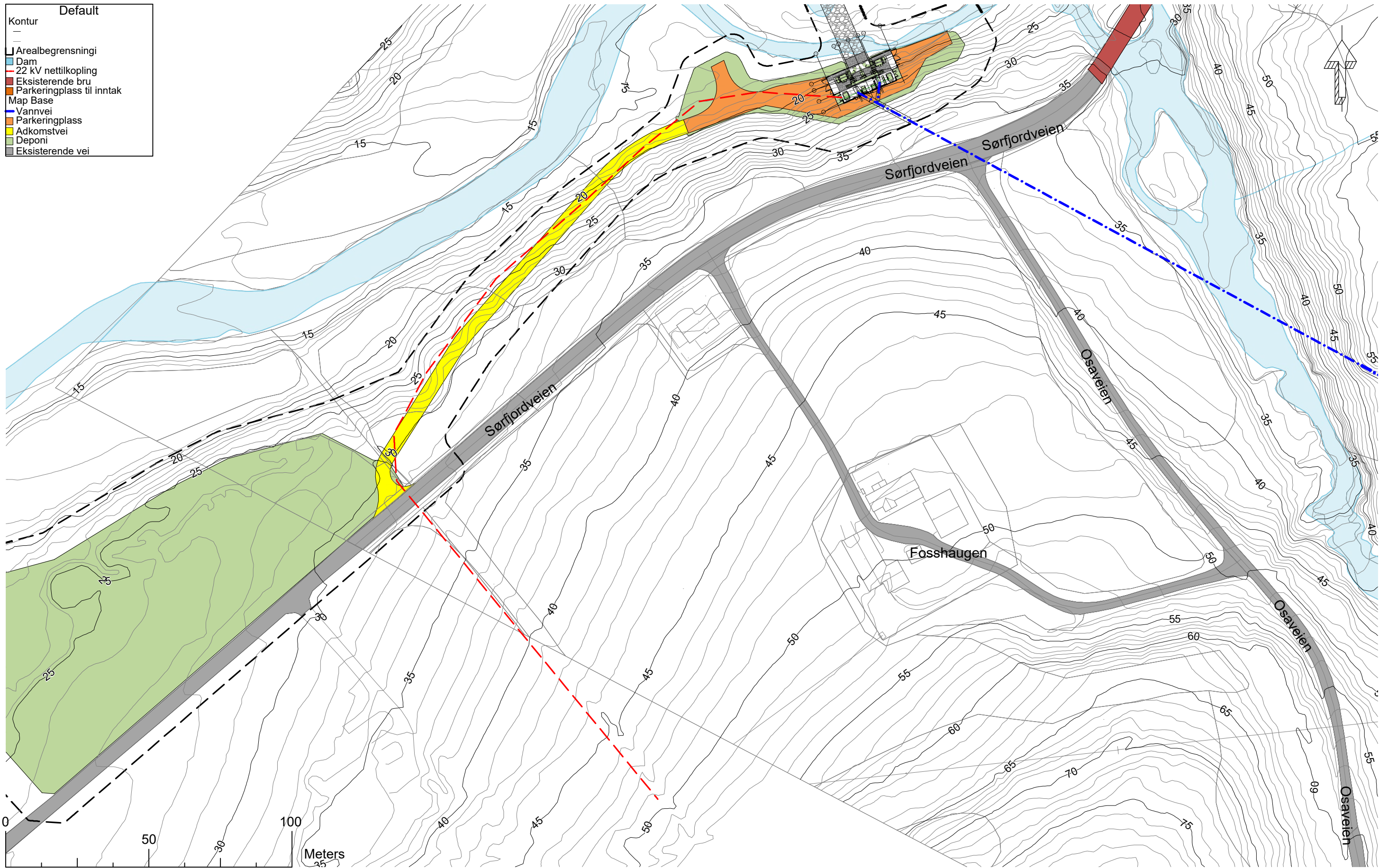
Osaelva Kraftverk
Arealbruksplan deponi
Plantegning

Versjon	V03	OSK-ABP-107
Dato	26/10/2023	
Tegnet	VS	
Kontrollert	ES	Skala 1:500

No.	Beskrivelse	Dato

Sofienlund
Rådgivende Ingeniør
P.b. 14, 5729 Modalen, Norway / einar@sofienlund.org / +47 9094 4322

- Default
- Kontur
 -
 - ▭ Arealbegrensningi
 - ▭ Dam
 - ▬ 22 kV nettilkopling
 - ▬ Eksisterende bru
 - ▭ Parkeringplass til inntak
 - Map Base
 - ▬ Vannvei
 - ▭ Parkeringplass
 - ▬ Adkomstvei
 - ▭ Deponi
 - ▬ Eksisterende vei



--
--
Vedlegg 2f

Osaelva Kraftverk
Arealbruksplan 22 kV nettilkopling
Plantegning

Versjon	V03	OSK-ABP-108
Dato	26/10/2023	
Tegnet	VS	
Kontrollert	ES	Skala 1:500

No.	Beskrivelse	Dato

Sofienlund
Rådgivende Ingeniør
P.b. 14, 5729 Modalen, Norway / einar@sofienlund.org / +47 9094 4322