

# Jobb Resept1

Sigrid Elin Hojem

tel. 900 40 642

[sigrid.hojem@nav.no](mailto:sigrid.hojem@nav.no)

Eirin Stadsøy

tel. 904 19 516

[eirin.stadsoy@nav.no](mailto:eirin.stadsoy@nav.no)

# Organisering av **JobbResept1**

## Samarbeidsavtale mellom NAV og St.Olav

- IPS- koordinator og Metodeveileder ansatt i NAV
- Jobbspesialistene finansiert av NAV, kjøpt som «Oppfølgingstiltak» - Fretex (og Stavne underleverandør)

### Arbeids og velferdsdirektoratet

- NAV stillinger finansiert av øremerkede midler til IPS/Individuell Jobbstøtte
- Opplæring av jobbspesialister og Metodeveileder
- Organisering av kvalitetsgjennomganger

# JobbResept1

## Fordeling av jobbspesialister pr sept 2018

	<b>Tiller DPS</b> Poliklinikk for unge voksne	<b>KRAM,</b> Ungdoms- avdelingen	<b>Nidaros DPS,</b> <b>PUT</b>	<b>Nidaros DPS</b> <b>S2,</b> Allmenklinikken og psykoseteam
Oppstart	30.April	7.Mai	7.Mai	1.juni
Antall Jobb- spesialister	2	2	2	2

8 jobbspesialister  
15-20 saker hver  
samlet: 120-160 saker

I gang med forberedelser for utvidelse  
med 8 jobbspesialsiter fra januar 2019

# Målgruppe:

- For pasienter i behandling hos behandlere som arbeider i IPS-team
- Ønsker komme i arbeid og er villig til å gjøre en innsats for å få det til.
- Er under 30 år
- Tilhører Trøndelag fylke



# IPS - Individual placement and support

## på norsk: Individuell Jobbstøtte

- Forskingsbasert metode om oppfølging i samarbeid med behandling, med klart felles mål om å få folk i lønnet arbeid.
- Robert Drake og Deborah Becker (siden 1996) Utviklet en evidensbasert retning som kan vise til gode resultater over lang tid (USA)
- Vært prøvd ut i Norge i flere år, Hadeland, Bergen, Nordland.. økt satsning fra regjering på IPS, foreslått økt 100 - 200 mill fra 2019



## IPS prinsippene

1. Målet er ordinær, lønnet jobb
2. Deltagelse på bakgrunn av arbeidssøkers eget ønske
3. Individuell jobbstøtte er en integrert del av behandlingen
4. Jobbsøk skjer ut fra deltagerens interesser og ferdigheter.
5. Individuelt tilpasset rådgivning om økonomiske ytelser.
6. Jobbsøk starter raskt og senest etter 1 måned.
7. Systematisk jobbutvikling ut fra arbeidssøkers preferanser
8. Oppfølgingen er ubegrenset i tid og individuelt tilpasset.

# Hva gjør vi egentlig?

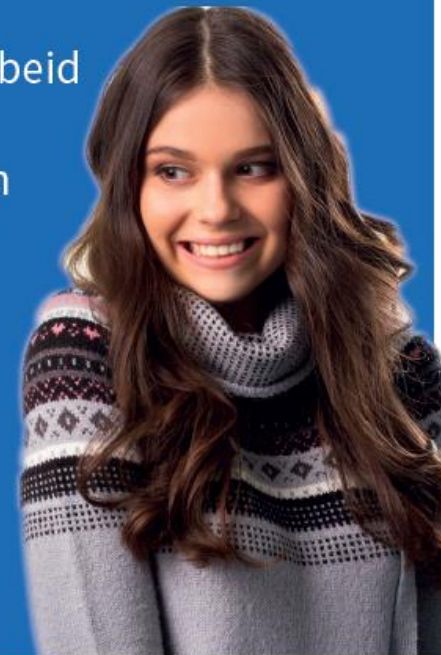
- Eksempel fra malerbedrift



# Ønsker du jobb?

Vi hjelper deg med å  
skaffe og beholde  
ordinært lønnet arbeid

Ta kontakt med din  
behandler for mer  
informasjon





# ØNSKER DU JOBB?

- Få hjelp til å komme i ordinært lønnet arbeid
- Våre jobbspesialister i **JobbResept1** hjelper deg med å finne en jobb som passer for deg
- Få veiledning slik at du kan beholde jobben
- Tett samarbeid med deg, din behandler, NAV-veileder og arbeidsgiver



Ta kontakt med din behandler  
for mer informasjon



## Å være i jobb – konsekvenser for psykiske plager

- Arbeidshåp
- Ut av sosial isolasjon
- Normalisering
- Mestringsarena
- Symptomtrykk ned
- Grubling og bekymring ned
- Friplass – når privatlivet ikke går så bra...
- Bedre privatøkonomi...





## Rus – utfordringer og muligheter

- Tradisjonelle krav, 3 mnd rusfrihet
- Etske dilemma; barnehage, eldre, truck..
- Førerkort
- Åpenhet
- Rusbruk ned
- Motivasjon for rusfritt liv
- Bedre privatøkonomi...
- Døgn vs. poliklinikk



# Arbeidsgiverkontakt og statistikk

Mål om 6 nye arbeidsgiverkontakter pr uke pr jobbspesialist  
60% av stillingen brukes ute i arbeidsmarkedet og med arbeidssøker ute i markedet

- 519 arbeidsgiverkontakter totalt ved utgangen av oktober
- 14 fått jobb etter oppstart per oktober 2018  
Og noen har slutta i jobben ....

Faser	Antall	Prosent
Kartlegging (nyoppstartet)	16	20 %
Jobbutvikling (søker jobb)	42	53 %
Jobber/studerer	21	20 %
Totalt – aktive per oktober	79	

