

# Reindriftskonferanser i Finnmark 2024 Planseksjonen

Hans Kristian Rønningen

Leder planseksjonen

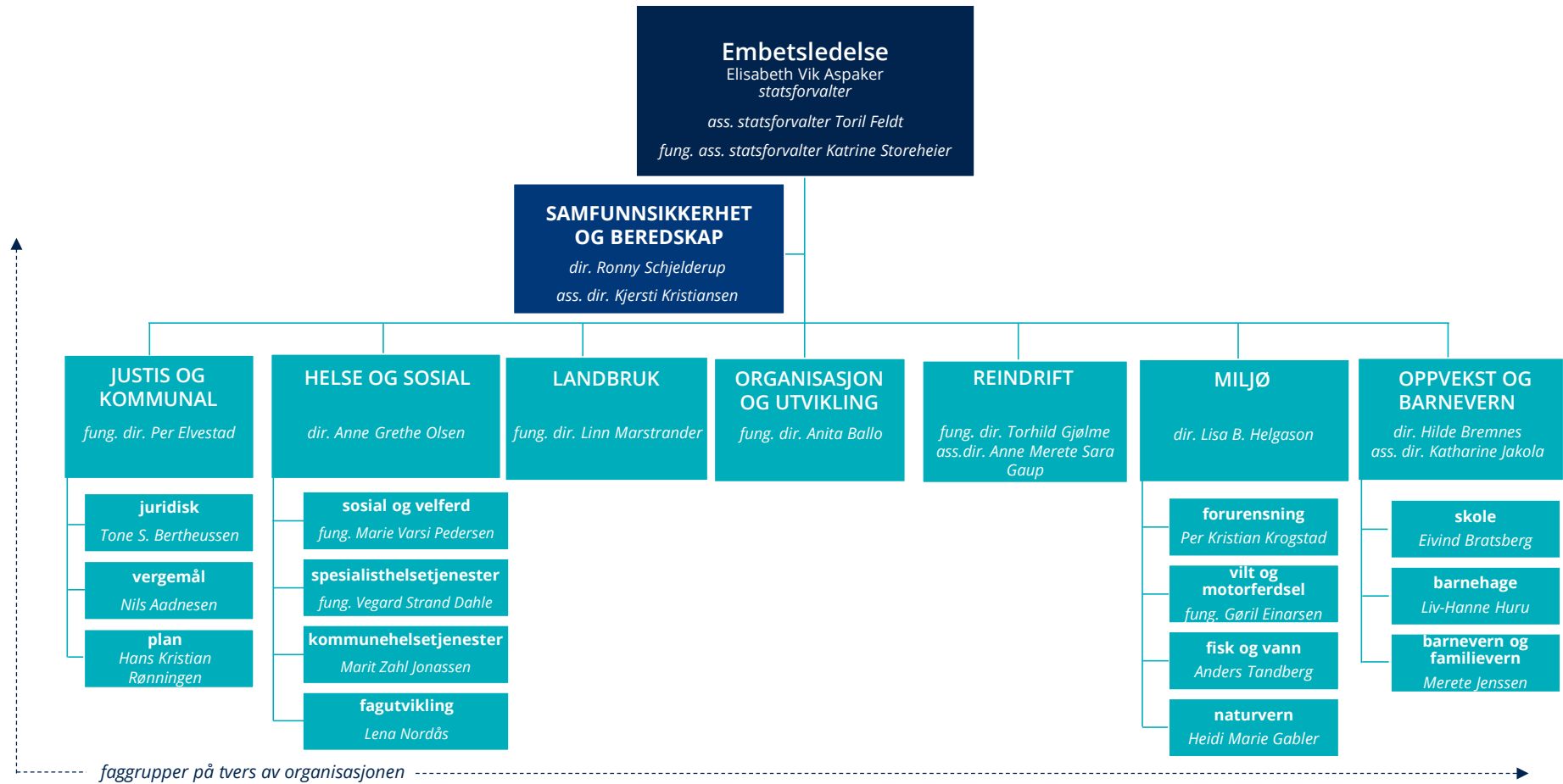


Statsforvalteren i Troms og Finnmark

*Romssa ja Finnmarkku stáhtahálddašeaddji  
Tromssan ja Finmarkun staatinhallittija*



21.10.2024



# Embetsledelse Direktører



Elisabeth Vik Aspaker  
statsforvalter



Toril Feldt  
ass. statsforvalter



Katrine Storeheier  
kst. ass. statsforvalter



Anita Ballo  
HR og OU avdeling

Linn Marstrander  
landbruk



Lisa B. Helgason  
miljø



Torhild Gjølme  
reindrift



Per Elvestad  
Justis- og kommunal



Hilde Bremnes  
oppvekst- og barnevern



Ronny Schjelderup  
beredskap



Anne-Grethe Olsen  
helse- og sosial





# Statsforvalteren

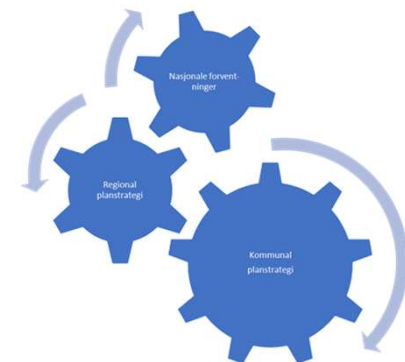
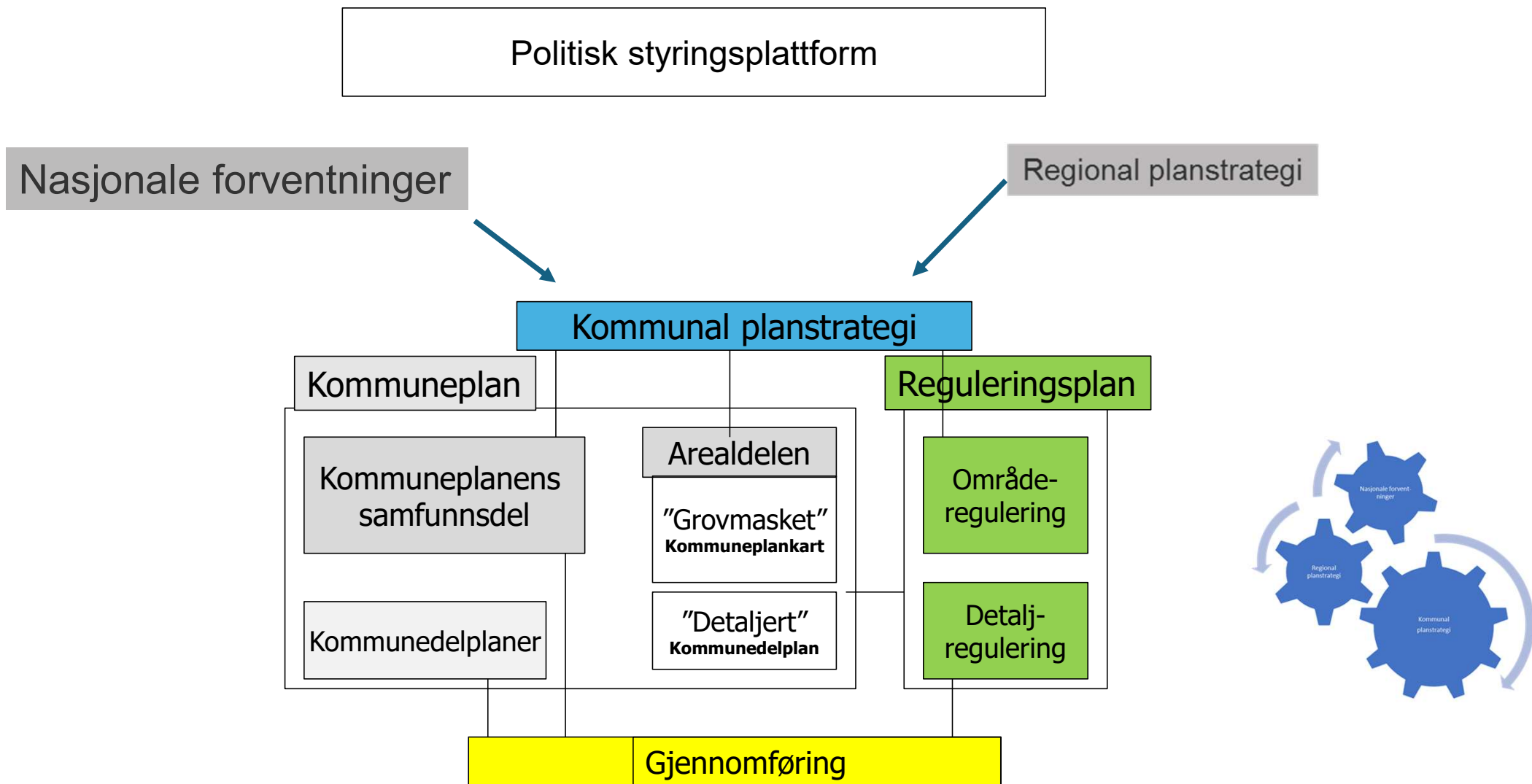
iverksette | samordne | følge med | lytte



# Samordning og samarbeid i planleggingen



- **Regional og kommunal planlegging er fylkeskommunenes og kommunenes viktigste styringsverktøy** for en bærekraftig samfunnsutvikling basert på lokalt folkestyre.
- **Regjeringen** mener det er viktig at det i samfunns- og arealplanleggingen **legges til rette for trygge, bærekraftige og levende lokalsamfunn** i hele landet.
- **De overordnede planene** skal peke ut retning for samfunnsutviklingen, bidra til at bærekraftsmålene nås, og samordne oppgaver og hensyn som er viktige for å få til dette.
- **Oppdaterte planer er nødvendig** for å ta tak i aktuelle utfordringer og for å sikre at nasjonale rammer og mål følges opp.
- **Planprosesser som er åpne** og involverende gir legitimitet til vedtatte planer.
- Det er samtidig viktig **at planene er realistiske** og legger til rette for effektiv ressursbruk i det offentlige og for private.
- **Dette krever en tett kobling mellom overordnet planlegging og økonomiplanlegging**



# Hvorfor planlegge?

- **Sikre politisk styring** – Kommunestyre
- **Lovpålagtoppgave for å ivareta virksomheten og samfunnsutviklingen** i kommunen, bygger på systematisering av kunnskap.
- **Planlegging sikrer medvirkning og et fungerende lokaldemokrati**, alle får plass rundt bordet, når store komplekse problemstillinger skal løses
- **Bidra til nasjonal og regional utvikling**
- **Sikre rettsikkerheten og gi innbyggerne og næringsliv kunnskap om hva kommunen prioriterer.** Beslutninger gjennom åpne demokratiske prosesser og ikke en sak til sak styring
- **Sikre effektiv styring** og hindre unødig ressursbruk, dette letter saksbehandlinga (administrasjon er gitt et klart oppdrag)
- **Hva kan denne kommunen tilby** med tanke på – rekruttering – tilflytting – næringsetableringer osv. En transparent kommune.

# Innspill til Plan og areal inngrep i Troms og Finnmark og nordre Nordland

- Antall arealplaner reguleringsplaner - KPA, Område og detaljreguleringer
  - Ca. 340 pr.år **ca. 60 i Finnmark**
- Antall søknader om dispensasjon plan- og bygningsloven §19-2
  - Ca. 750-900 pr. år **ca. 100 i Finnmark**
- Antall søknader etter energiloven, overføringslinjer, transformatorer, kommunikasjons master,
  - Ca. 60 pr.år **Nå kommer 11 søknader til vindkraft og 4 overføringslinjer i Finnmark**
- Antall nydyrking, landbruksveger
  - 70-80 pr. år flest i Troms **noen få nydyrking i Finnmark**
- Mineralleting konsesjoner gitt av direktoratet 3-10 saker

**Interessen er i Finnmark og Nord-Troms**



# Samfunnsplanstatus Troms og Finnmark

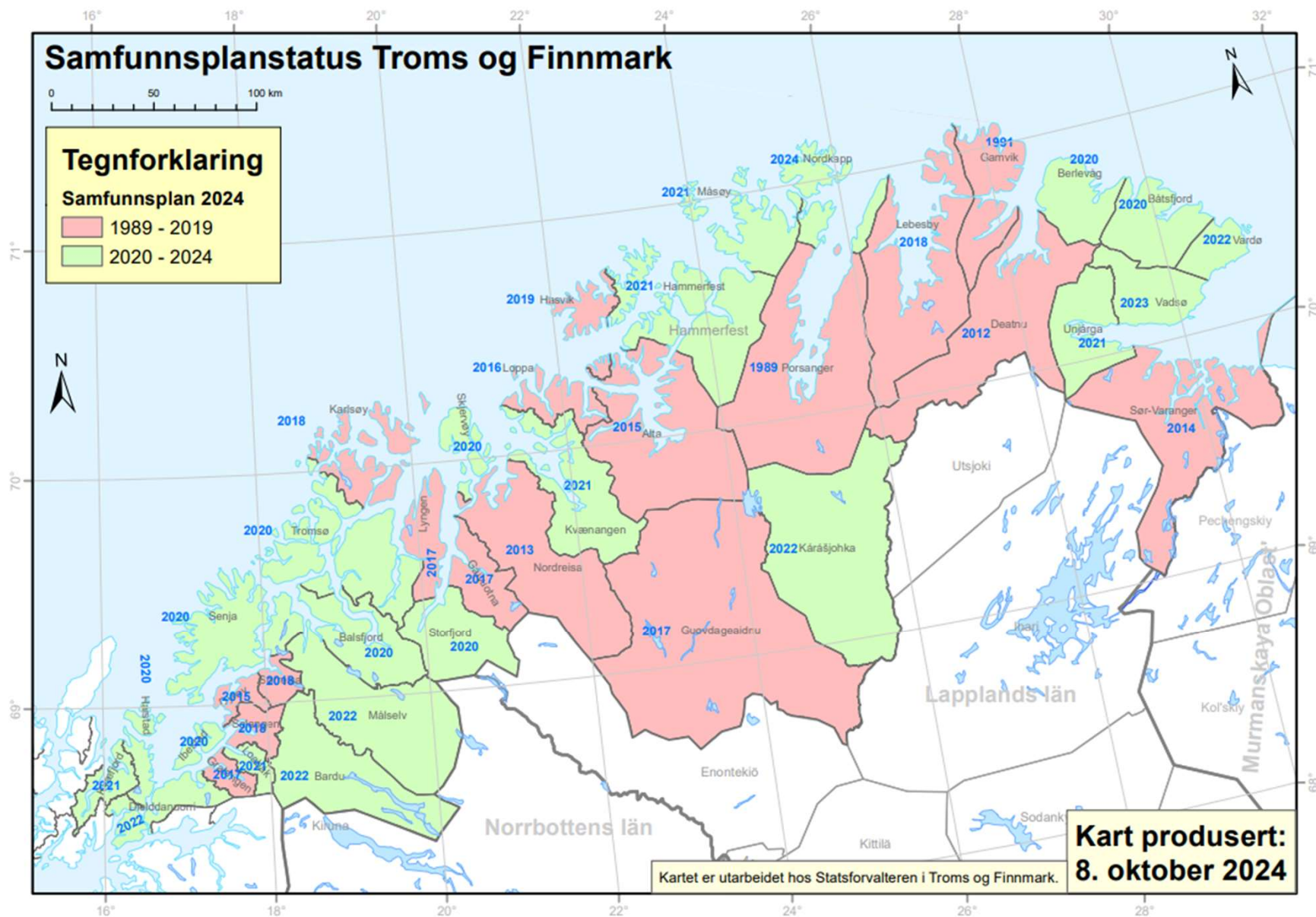
0 50 100 km

## Tegnforklaring

### Samfunnsplan 2024

1989 - 2019

2020 - 2024



# Arealplanstatus Troms og Finnmark



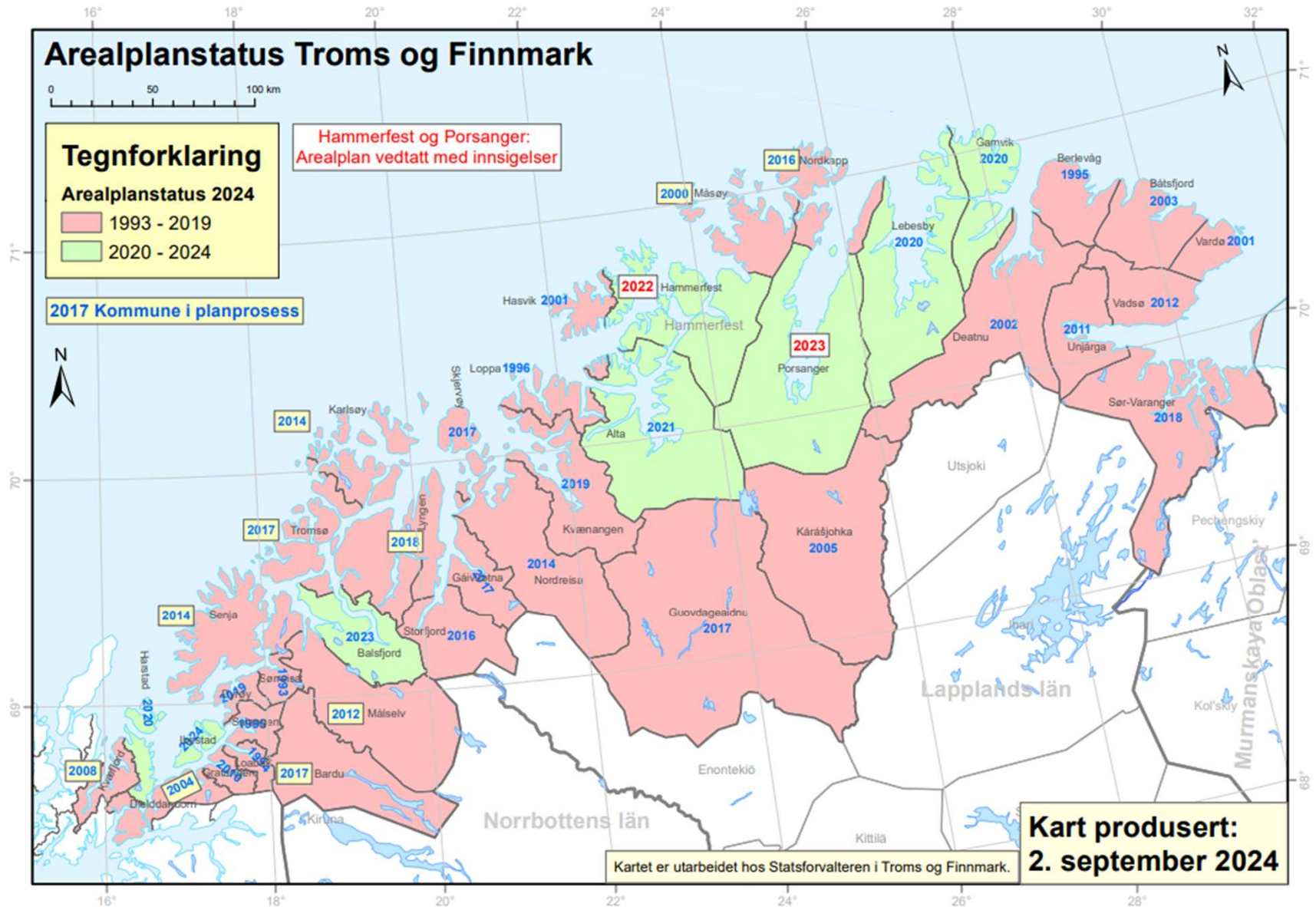
## Tegnforklaring

### Arealplanstatus 2024

- 1993 - 2019
- 2020 - 2024

### 2017 Kommune i planprosess

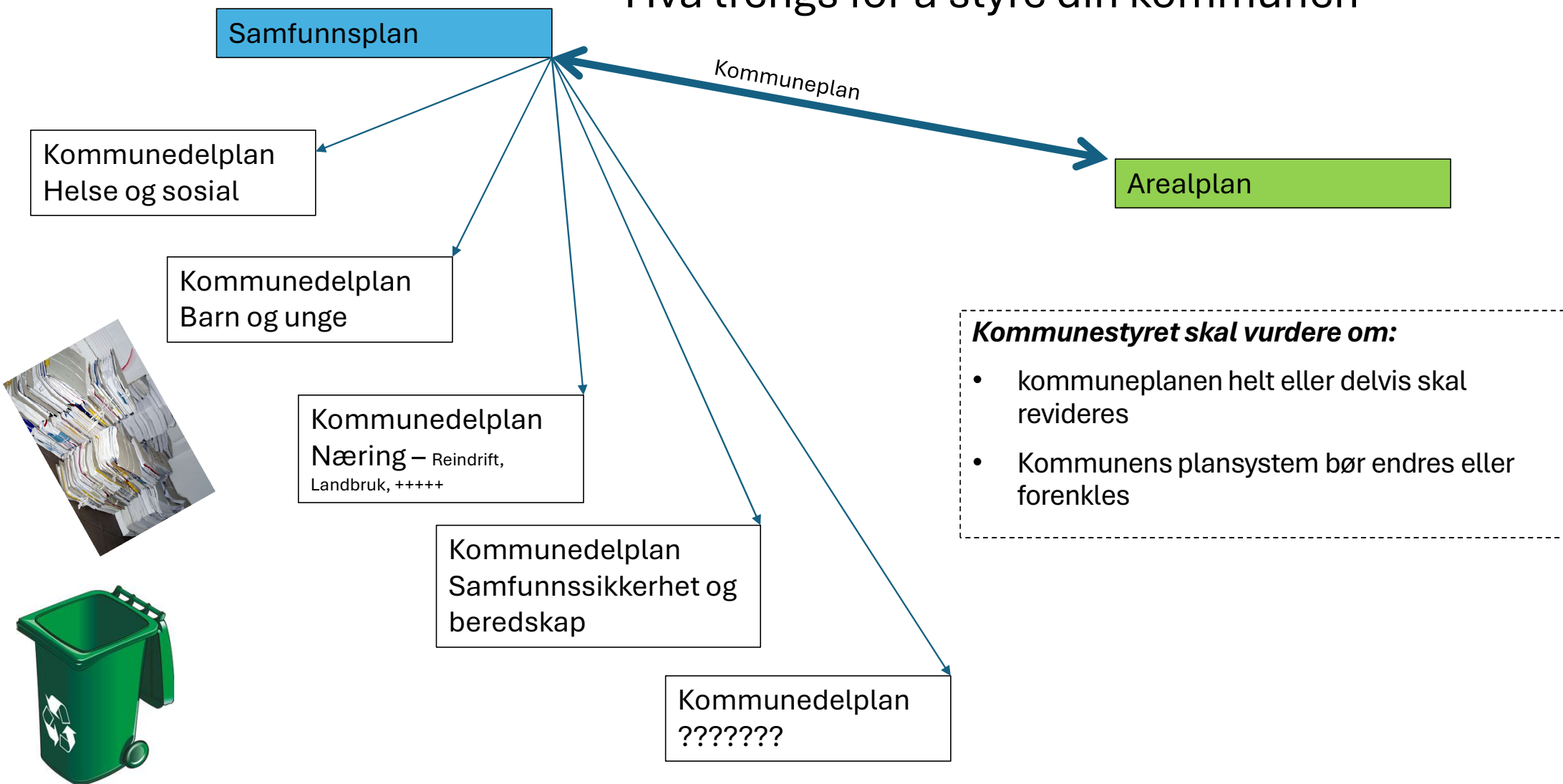
Hammerfest og Porsanger:  
Arealplan vedtatt med innsigelser



Kartet er utarbeidet hos Statsforvalteren i Troms og Finnmark.

Kart produsert:  
2. september 2024

# Hva trengs for å styre din kommune



# Innsigelseskompetanse arealplaner

H-2/14 Retningslinjer for innsigelse i plansaker etter plan- og bygningsloven

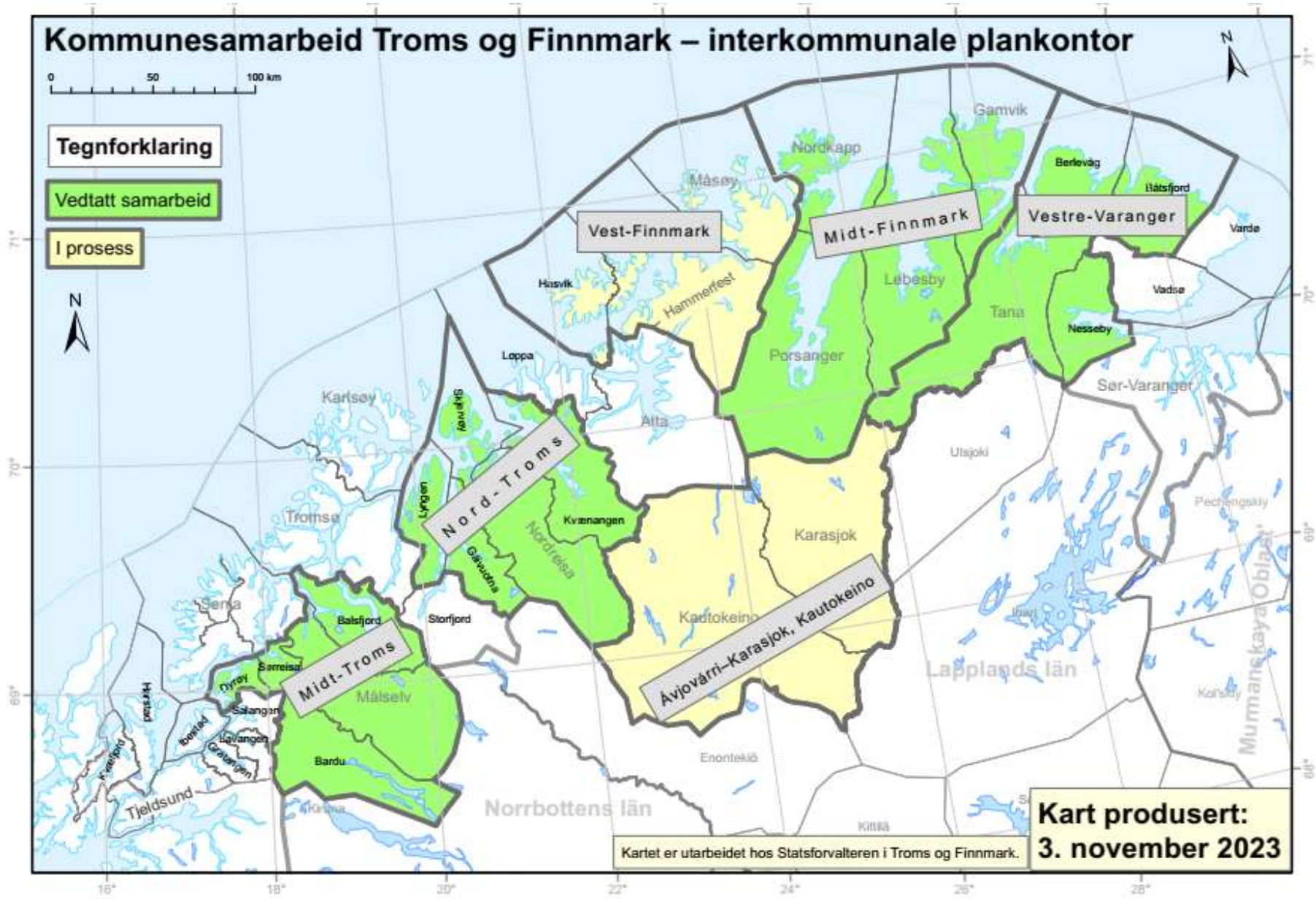
# Kommunesamarbeid Troms og Finnmark – interkommunale plankontor

0 50 100 km

## Tegnforklaring

Vedtatt samarbeid

I prosess



Kart produsert:  
3. november 2023

Kartet er utarbeidet hos Statsforvalteren i Troms og Finnmark.

# Vindkraftsaker i Finnmark 2024 - 2027

Berlevåg –

Båtsfjord –

Nesseby og Tana –

Lebesby –

Lebesby og Gamvik –

Nordkapp –

Porsanger -

Hammerfest –

Hammerfest 420 kV– Konsesjon gitt, høst 2024 Skaidi – Hyggevatn m/  
transformatorer



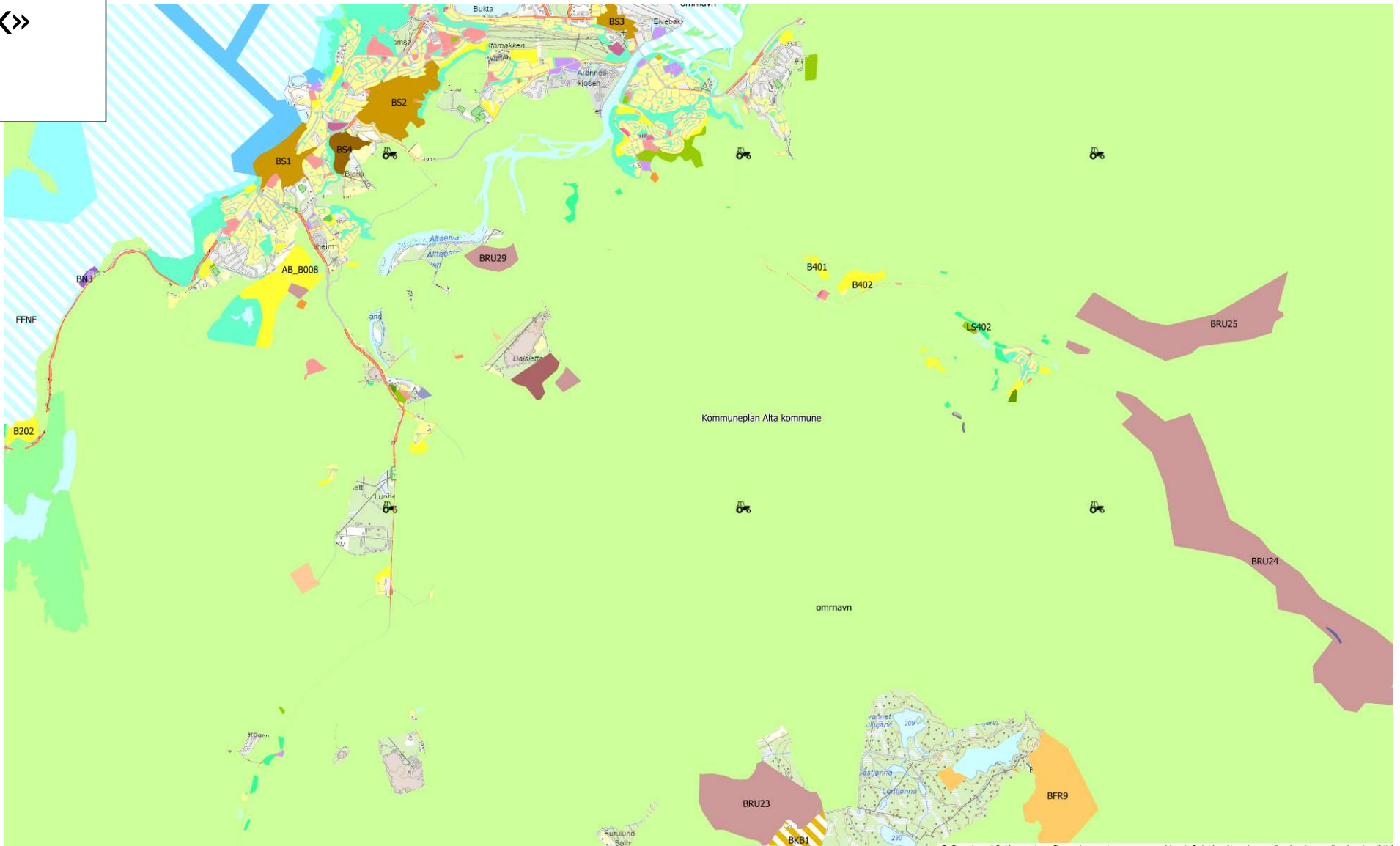
# Planlegging i et bærekraft- og beredskapsperspektiv



- Samfunnssikkerhet og beredskap vektlegges i planleggingen. Risiko- og sårbarhetsanalyser bygger på oppdatert kunnskap og legges til grunn for plan- og byggesaksbehandlingen
- Forsvarets arealbehov sikres når dette er nødvendig for å ivareta landets forsvarsevne og for å følge opp nasjonale forsvarsplaner
- Arealbruk planlegges slik at overvann og fare knyttet til flom, erosjon, skred, havnivåstigning, stormflo og annen naturfare håndteres forsvarlig
- Fylkeskommuner og kommuner bidrar til å styrke jordvernet og at arealforvaltningen bidrar til å nå målet om redusert omdisponering av matjord i tråd med ny jordvernstrategi fra 2023, og bidrar til at driften av jordbruksarealene kan opprettholdes
- **Ved revidering av kommuneplanens arealdel vurderes det om arealer som tidligere har vært avsatt til formål som innebærer omdisponering av dyrka jord, skal tilbakeføres til landbruks-, natur-, friluft- og reindriftsformål**
- For å redusere omdisponeringen av dyrka jord, bør en jordvernstrategi vurderes utarbeidet som del av den overordnede regionale og kommunale planleggingen



# «Planvask»



# Regjeringen vil styrke forsvaret av Norge med 600 milliarder kroner de neste tolv årene

Sjøforsvaret blir den største satsingen i regjeringens nye langtidsplan og får minst fem nye fregatter.





# Kommunene står overfor store utfordringer

1. Endret befolknings sammensetning og folkehelseutfordringer
2. Økende press på helse- og omsorgstjenester og velferdstjenester
3. Klimaendringer og det grønne skiftet
4. Bærekraftig forvaltning av arealer og naturressurser
5. Omstilling i næringslivet, nye kompetansebehov og livslang læring
6. Lokale sentrumsområder tappes for handel og aktivitet
7. En anstrengt kommuneøkonomi



# Justis- og kommunal(JUKO) sitt arbeid med areal- og samfunnsplanlegging?

- **Samfunnsplanlegging** – *Reindriftsavdelingen* innspill koordineres av JUKO
  - bruksplaner, distriktsplaner, gjerdeanlegg, reindriftshytter, mere
- **Arealplanlegging** – Justis- og kommunal –*Planseksjonen*
  - Plansaker – areal reguleringer, dispensasjoner
  - Energisaker – transformator, overføringslinjer, vindparker, magasinering av vann
  - Nydyrking og skogsbilveier
  - Mineralleting



# Forhåndsmeldte spørsmål

Tema :Rovdyr

- Distrikt 5A/C har tatt kontakt og ønsker at dere sier noe om A- og B-områder i innlegget deres.
- Svar: KLD (Klima og miljødepartementet) har gitt svar 12. september 2024 direkte til Egil Kalliainen, distrikt 5A.