

# Lokalt engasjement

---

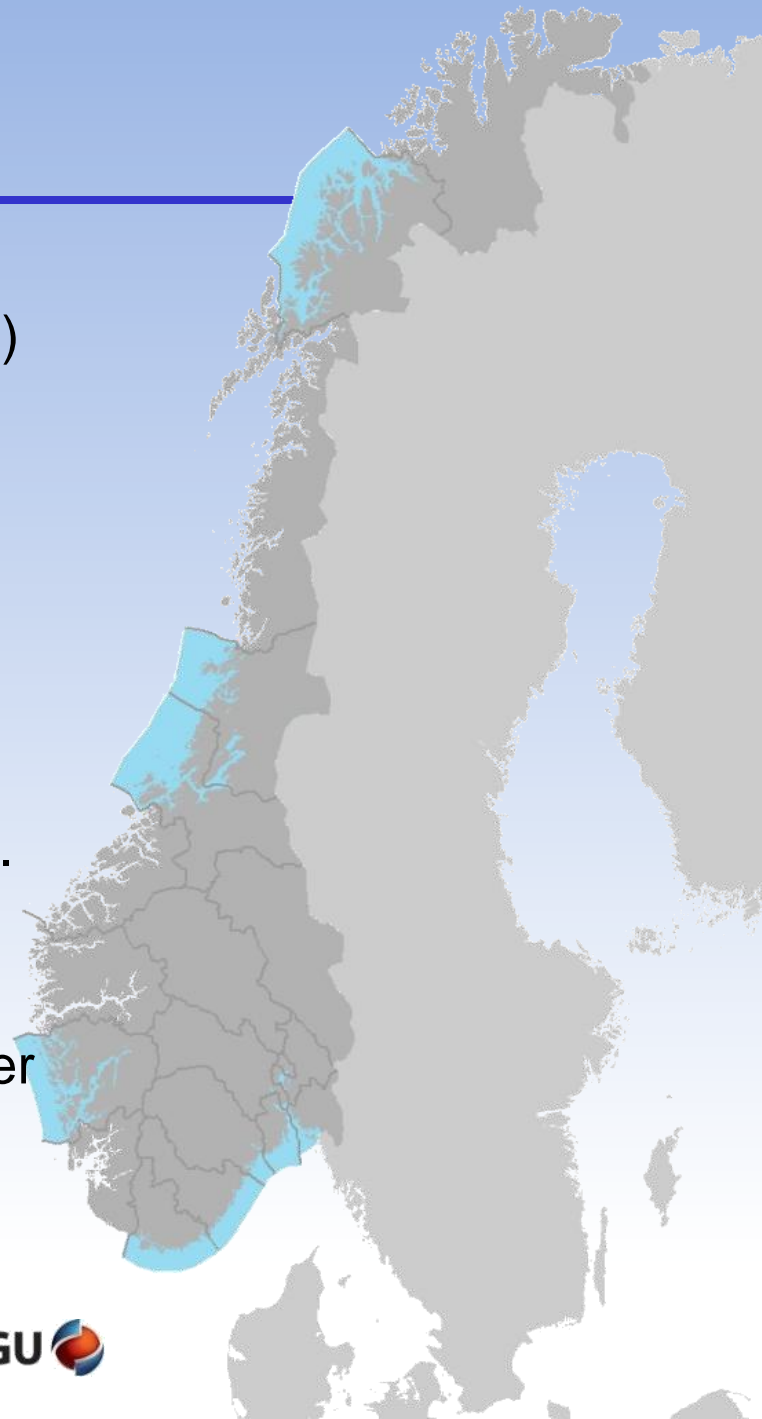
- erfaringer så langt

Ellen Grefsrud, Frithjof Moy  
Havforskningsinstituttet



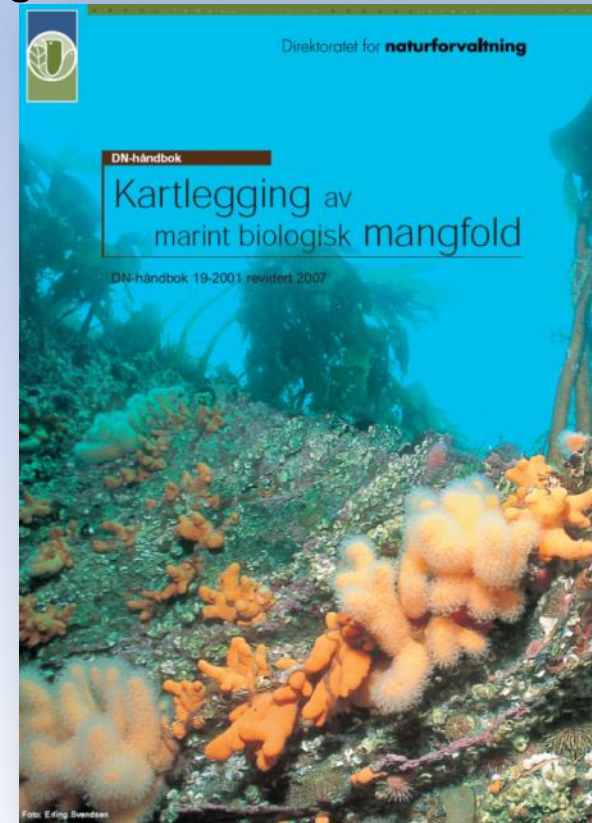
# Erfaringsgrunnlag

- 2007-2010 (-11)
- Nord-Norge: Troms, Nordland (pågående)
- Trøndelag: Sør- og Nord-Trøndelag
- Vestlandet: Hordaland
- Sørlandet: Aust og Vest-Agder
- Østlandet: Oslo/Akershus, Østfold, Buskerud, Vestfold, Telemark
- Stor regional og lokal aktivitet ifm gjennomføring av naturtypekartleggingen.
- Et tett samarbeid mellom faginstittuttene og forvaltning
- Regionale grupper, lokale ressurspersoner



# DN's håndbok 19 - 2007

- Det nasjonale programmet prioriterer kartlegging av nasjonalt viktig (A) og regionalt viktig (B) forekomster.
- Mindre forekomster blir ikke prioritert
- C-områder, lokalt viktige, lokal forvaltning
- Kommunene kan justere opp betydningen av slike lokalt viktige områder i sin forvaltning.
- Lokalt engasjement for kartlegging av C-områder
- Lokalt engasjement for samordning av lokal medvirkning, inforamsjonsinnhenting, tilleggsfinansiering



# Små C-forekomster

- Oversikt over ålegressenger av ulike kategorier (2010)



Verdiklasse	Antall ålegressenger	Gjennomsnittlig størrelse (m <sup>2</sup> )	Sum areal (km <sup>2</sup> )
A nasjonalt viktige	337	105 423	35.5
B regionalt viktige	743	12 049	8.9
C lokalt viktige	2 327	5 487	12.8
Sum	3 407	16 803	57.2

# Eksempler på lokalt engasjement

- *Fremskaffe lokal kunnskap, lokale informanter*
- Kommunen har god kunnskap om lokale kjentfolk
- Eksempler på aktuelle miljøer :
  - lokale fiskere, fiskere fra andre kommuner som er brukere av området ([www.fiskarlaget.no](http://www.fiskarlaget.no) [www.norgeskystfiskarlag.no](http://www.norgeskystfiskarlag.no))
  - lokale sportsdykkere, klubber ([www.sportalen.no/dykk.htm](http://www.sportalen.no/dykk.htm))
  - fiskeoppdrettere ([www.fhl.no/havbruk](http://www.fhl.no/havbruk))
  - sportsfiskere
- Intervjuteam: Intervju kan med fordel utføres av to personer, for eksempel en person fra Fiskeridirektoratets lokale fiskerikontor og en fra kommunen.
- Kunnskapskartlegging i samråd med og rapportering til faginstuttene: HI, NGU eller NIVA.



Foto: Maren Heydel, Kongsfjord Internasjonale Scuba Skole  
maren@arctic-diving.com

DATAREGISTRERING VED INTERVJUMETODE

Marin naturtype (+): \_\_\_\_\_

Lokal_ID (+)	Stednavn/områdeavn:	Fylke:
		Kommune:
		Fjord_ID (**)

Navn på Fiskart: \_\_\_\_\_  
(få hjelp til dette) (systemid): \_\_\_\_\_

Metode for registrering:

Frilandskarting på kart \_\_\_\_\_  
Karttype: \_\_\_\_\_  
Målestokk: \_\_\_\_\_  
Digitalisert direkte på skjerm \_\_\_\_\_  
Kartmateriale (NSI, N250, etc): \_\_\_\_\_  
Annet (spesifiser under): \_\_\_\_\_

Registrerings nøyaktighet:

nøyaktig innen 30 m  
 nøyaktig 30 - 300 m  
 nøyaktig innen 300 m

Kartdatum: \_\_\_\_\_

EUREP/WWG/SB4  EDSO  NGOSB ANNET: \_\_\_\_\_  
NHI Manuskart (eventuelt skrevet fra digitalt kart) må legges ved intervjukjøpe.

Navn på informant: \_\_\_\_\_  
(navn, adresse, etc. event opplysningssavn, for eksempel navn på fiskerlag)

Informantens bakgrunn: \_\_\_\_\_  
(f.eks. fisker, hobbyfisker, lokal kjennskap, fiskeoppdretter, etc)

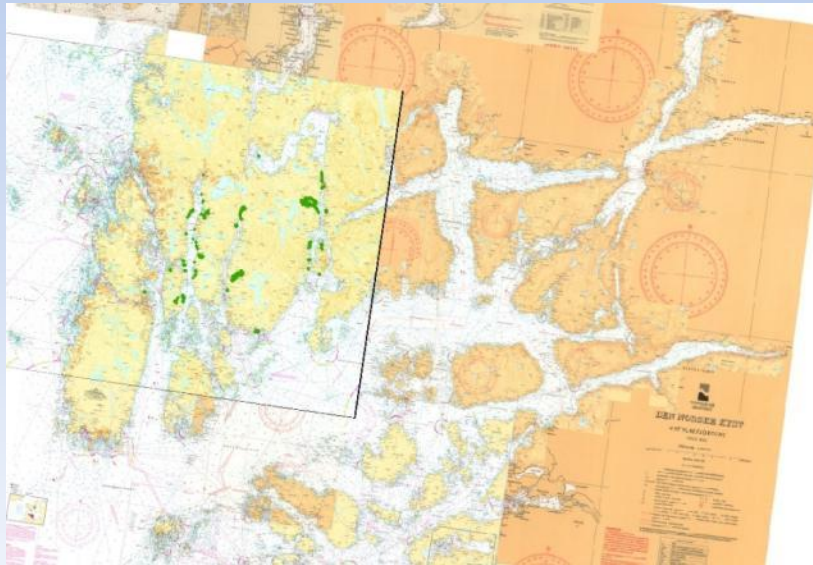
Mernader: \_\_\_\_\_

Dato registrert: \_\_\_\_\_

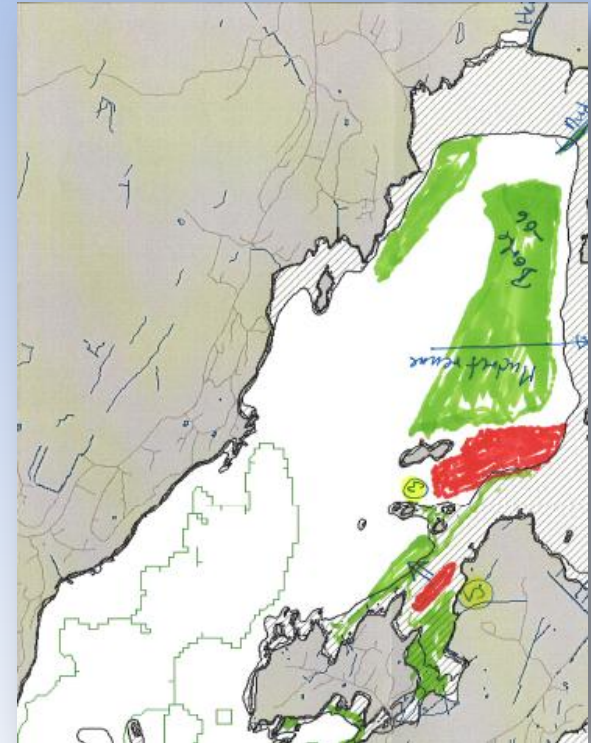
Registrert av: \_\_\_\_\_

# Utvidet regional kartlegging

- Hva er lokalt interessant?
- Inkludere kartlegging av små forekomster (f.eks. ålegress)



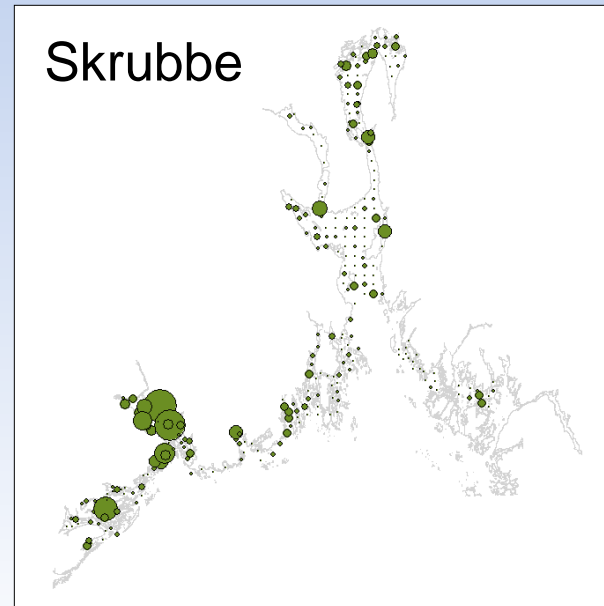
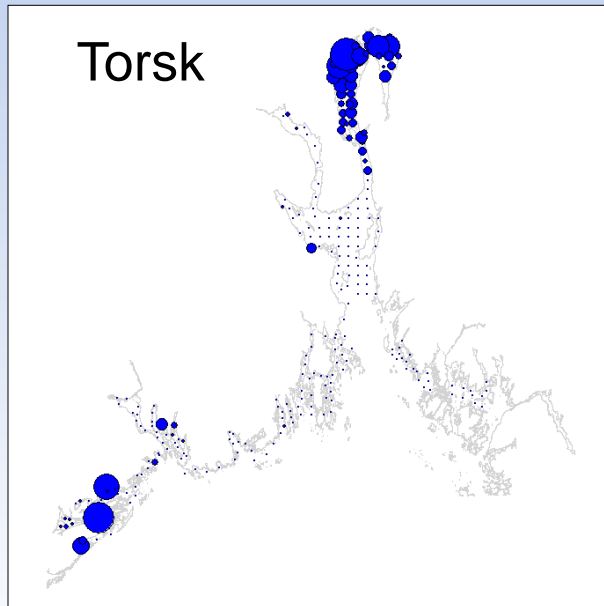
Ålegressenger kartlagt i nordlige del av Rogaland i 2011



Manuskart tegnet av fiskere

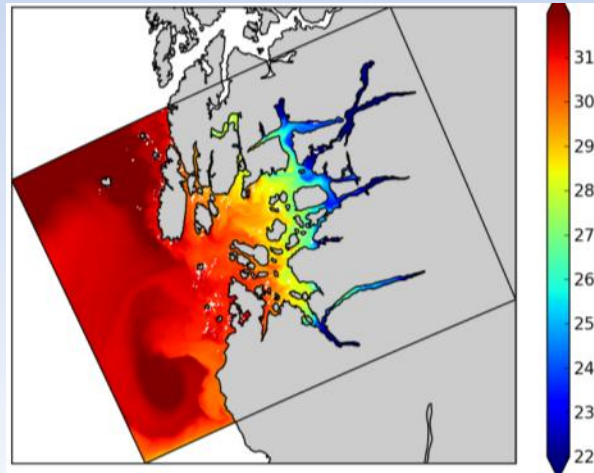
# Utvidet regional kartlegging

- Hva er lokalt interessant?
- Inkludere kartlegging av små forekomster (f eks ålegress)
- Utvide gytefeltkartlegging til å inkludere flere arter i tillegg til kysttorsk: hyse, (sei), brisling, flyndre



# Utvidet regional kartlegging

- Hva er lokalt interessant?
- Inkludere kartlegging av små forekomster (f.eks. ålegress)
- Utvide gytefeltkartlegging til å inkludere flere arter i tillegg til kysttorsk: hyse, (sei), brisling, flyndre
- Lokal strømmodell: finere oppløsning i utvalgte områder

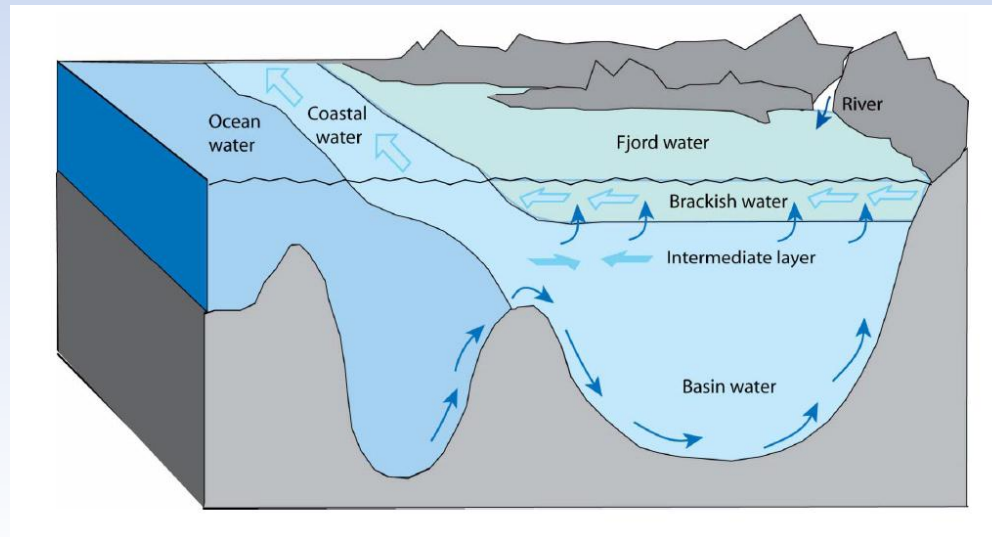


Eksempel: Vannsirkulasjon er i stor grad styrt av salt (og temperatur) og her er vist modellert saltholdighet for Boknafjorden basert på en strømmodell med 200 m horisontal oppløsning som settes opp modellering av gytefelt.



## Jon Albretsen og Lars Asplin, Havforskningsinstituttet Strømkartleggingsmøte, Rogaland fylkeskommune, 15.12.2011

- Kunnskap om strøm og vannutveksling er viktig for en lang rekke forhold i fjord- og kystområder, særlig knyttet til miljøvirkninger av havbruk og fjordøkologi
- Spredning og fordeling av lakselus, forurensning, næringsalter mm.
- Spredning og fordeling av planteplankton, dyreplankton, egg og larver mm

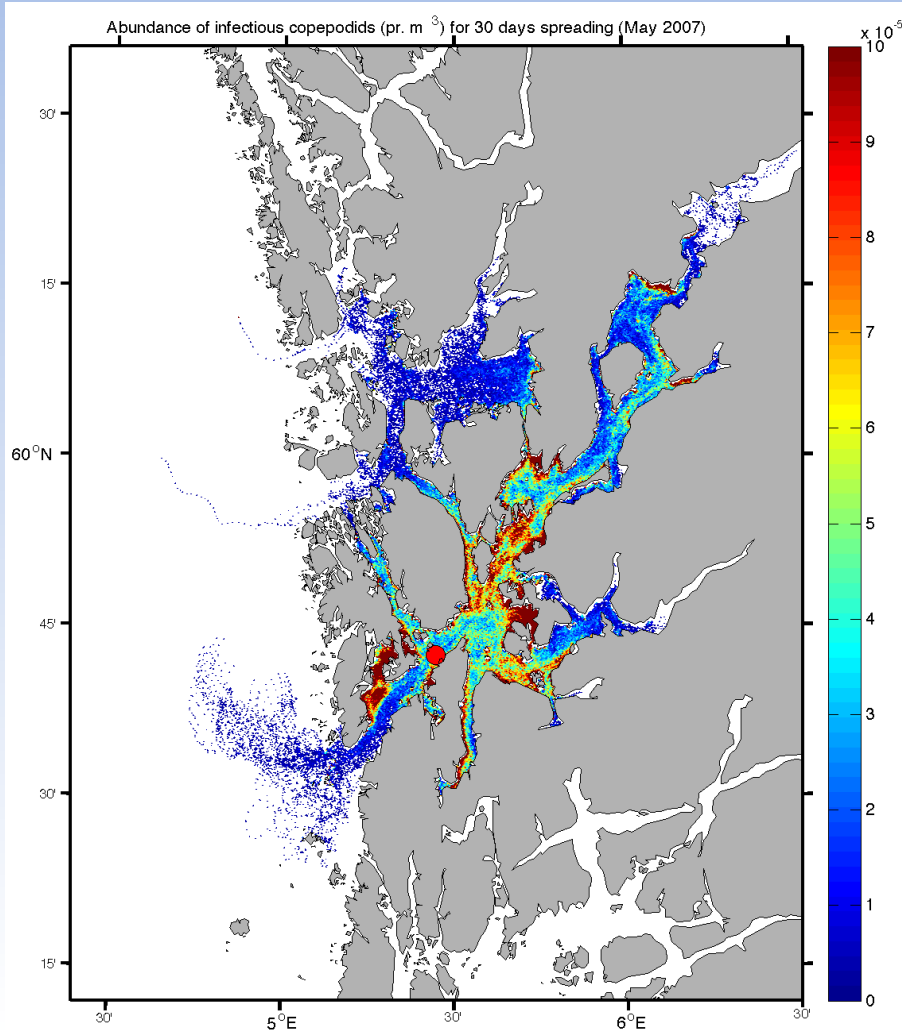


## Strømkatalog

- Utvikling av nasjonal strøm-katalog - bakgrunnen er arealutvalgets rapport "Effektiv og bærekraftig arealbruk i havbruksnæringen – Areal til begjær"
- Verktøy til å avgrense produksjonsområder og utsettssoner for oppdrettsfisk
- NorKyst-800 er foreslått som utgangspunkt, med et økende antall 200m-modellområder. Et nødvendig steg fra havmodellering (4km)
- FKD har bedt IMR å levere et prosjektforslag i samarbeid med andre norske institusjoner innen 1.juni. Det vil være nødvendig med et bredt nasjonalt samarbeid - både næring og forvaltning må bidra

# Jon Albretsen og Lars Asplin, Havforskningsinstituttet

## Strømkartleggingsmøte, Rogaland fylkeskommune, 15.12.2011



- Integrert fordeling av smittsomme lakselus etter kontinuerlig utslipp over en 30 dagers periode etter 15. mai 2007
- Dette bildet vil være endret ved annet utslippsområde og/eller annen tidsperiode: **det er behov for kunnskap om aktuell strøm**

# Utvidet regional kartlegging

- Hva er lokalt interessant?
- Inkludere kartlegging av små forekomster (for eksempel ålegress)
- Utvide gytefeltkartlegging til å inkludere flere arter i tillegg til kysttorsk, hyse, (sei), brisling, flyndre
- Lokal strømmodell: finere oppløsning i utvalgte områder
- Tarekartlegging: komplementer modellert utbredelse med utfyllende kartlegging av både stortare og sukkertare



Foto: NIVA



Foto: FMoy

# Utvidet regional kartlegging

- Hva er lokalt interessant?
- Inkludere kartlegging av små forekomster (for eksempel ålegress)
- Utvide gytefeltkartlegging til å inkludere flere arter i tillegg til kysttorsk, hyse, (sei), brisling, flyndre
- Lokal strømmodell: finere oppløsning i utvalgte områder
- Tarekartlegging: komplementer modellert utbredelse med utfyllende kartlegging av både stortare og sukkertare
- Ressurskartlegging av kamskjell og skjellsand



# Utvidet regional kartlegging

- Hva er lokalt interessant?
- Inkludere kartlegging av små forekomster (for eksempel ålegress)
- Utvide gytefeltkartlegging til å inkludere flere arter i tillegg til kysttorsk, hyse, (sei), brisling, flyndre
- Lokal strømmodell: finere oppløsning i utvalgte områder
- Tarekartlegging: komplementer modellert utbredelse med utfyllende kartlegging av både stortare og sukkertare
- Ressurskartlegging av kamskjell og skjellsand
- Stillehavsosters: økt sjøtemperatur gir økt spredningspotensial



# Utvidet regional kartlegging

---

- **Lokalt engasjement, lokalt forvaltningsansvar, lokal kunnskap**
- Det er åpning for å lage et utvidet regionalt kartleggingsprogram som utnytter infrastrukturen i det nasjonale kartleggingsprogrammet

