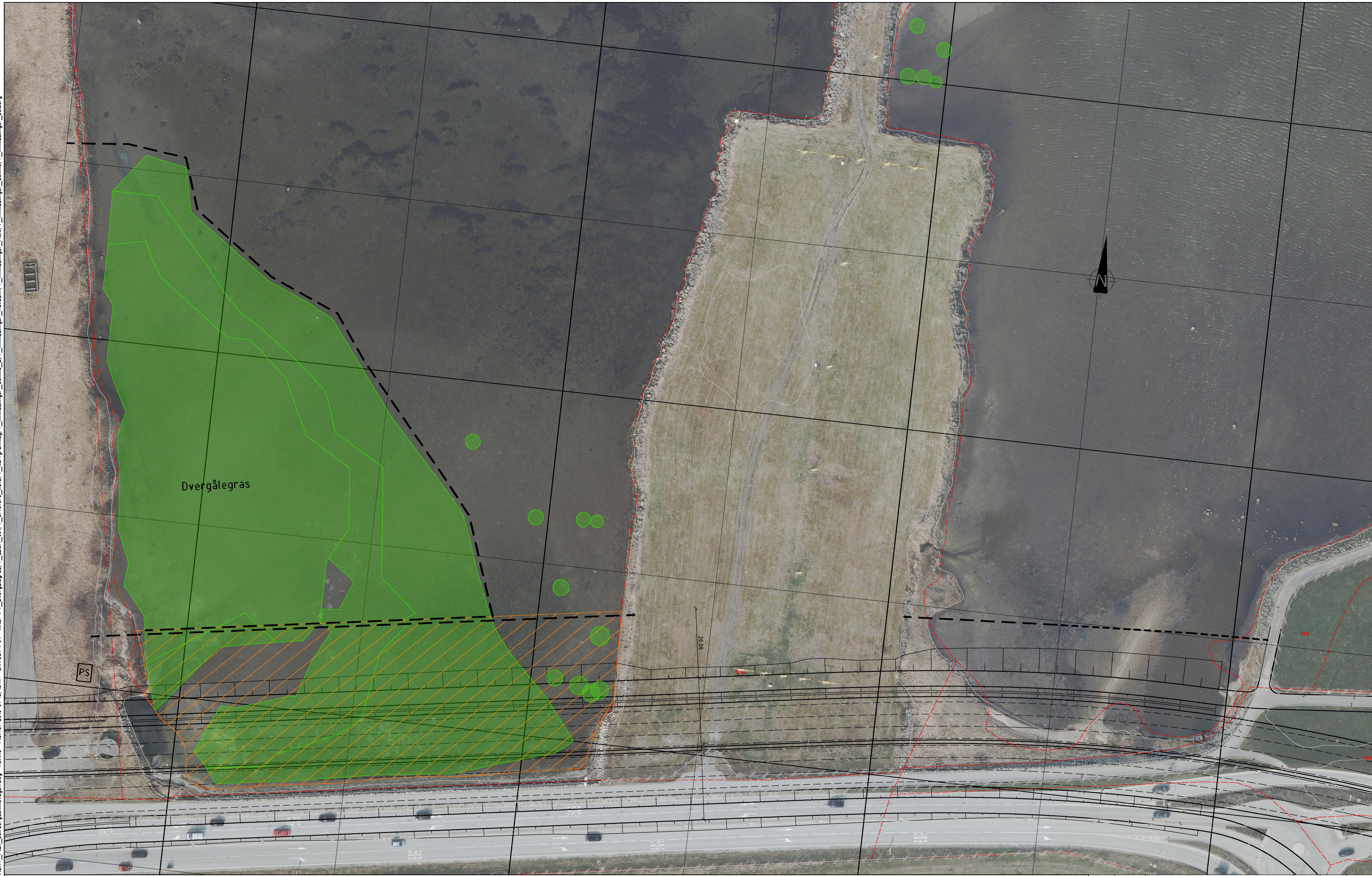


W:\AS2\1\2\15\02\22\1\DAK1\Veg\Leirberg\Sømevågen.dwg - HeHo - Plottet: 2013-01-13, 15:17 - LAYOUT = 04 - XREF = T_Dvergalegras, T_GEOM_001, T_orifoto_list2, T_kartgrunnlag, T_innmaalingar_Somme_2, T_innmaalingar_Høybunn, T_innmaalingar_Moto, T_innmaalingar_Somme, T_innmaalingar_Leiberg



Tegnforklaring

- Siltgardin
- Dvergålegras
- Topplag Oksiderte masser 880m³
- Masseflyttes. Areal = 5875 m²
- Bunnlag Deoksiderte masser 1760m³

	14.01.2013	Tilbudstegning	HeHo	JEJ	JEJ
Rev	Data	Erstatning - endring	Tegn av	Kontr	Godkj/sign
			HeHo		Data
			JEJ		14.01.2013
Statens vegvesen					
Rv 509 Sømevågen og Flyplassvegen - Leirberg/Dvergålegras Byggeplan			Saksb Bru nr PROFnr 11R0509R_028 Arkiv ref Målestokk 1:500		
Sømevågen masseflytting Produsert av Norconsult AS			Tegn nr 04 Rev		