



# Inngåtte gjeldsordninger 2017

CHRISTIAN POPPE

SIFO/OSLOMET

# Hovedspørsmål

---

- ✓ Er det de samme gruppene som får gjeldsordning i embeter utenfor Oslo?
- ✓ Hva kjennetegner skyldnernes gjeldssituasjon og gjeldsordningsavtaler i områder utenfor Oslo?
- ✓ Er tendensene vi tidligere har sett for Oslo et storbyfenomen, eller gjelder de også for områder utenfor Oslo?

## Observerte forskjeller kan skyldes:

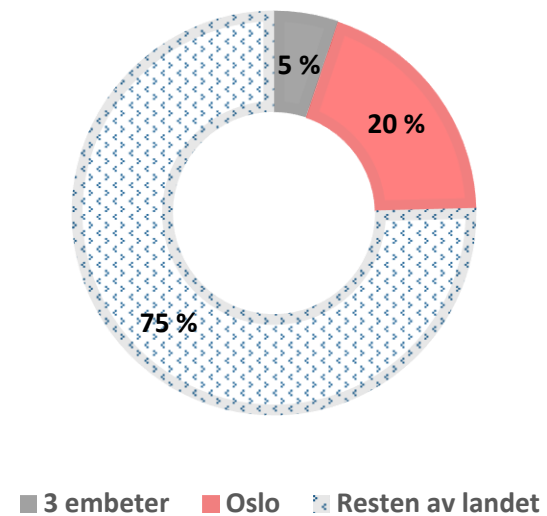
- ... at loven håndteres ulikt i ulike deler av landet (forskjellsbehandlings-effekt)
- ... egenskaper ved befolkningen/lokalsamfunn i ulike deler av landet (område-effekt)
- ... ulikheter mellom måletidspunkt (tidseffekt)



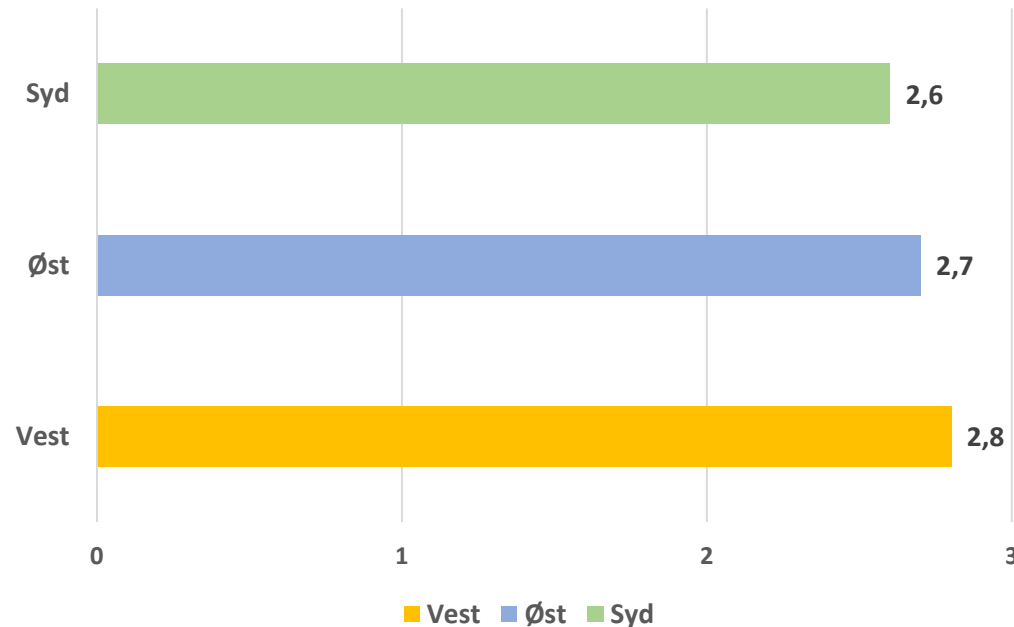
# Tre embeter utenfor Oslo (2017)

---

Geografisk område	Antall saker
Vest	31
Syd	24
Øst	51
<b>Total 2017</b>	<b>106</b>



# Antall ordninger pr. 10.000 innbyggere (1)



## Hovedfunn 1: Områdeeffekter

- Reflekteres generelt av diff. på 0.1 og 0.2 saker pr 10.000 innb.
- Som regel underliggende forskjeller som skyldes flere forhold:
  - Befolkningens sammensetning
  - Egenskaper ved lokalsamfunnene
  - Gjeldsordningenes tilgjengelighet
  - Kultur/holdninger
  - Tilfeldigheter

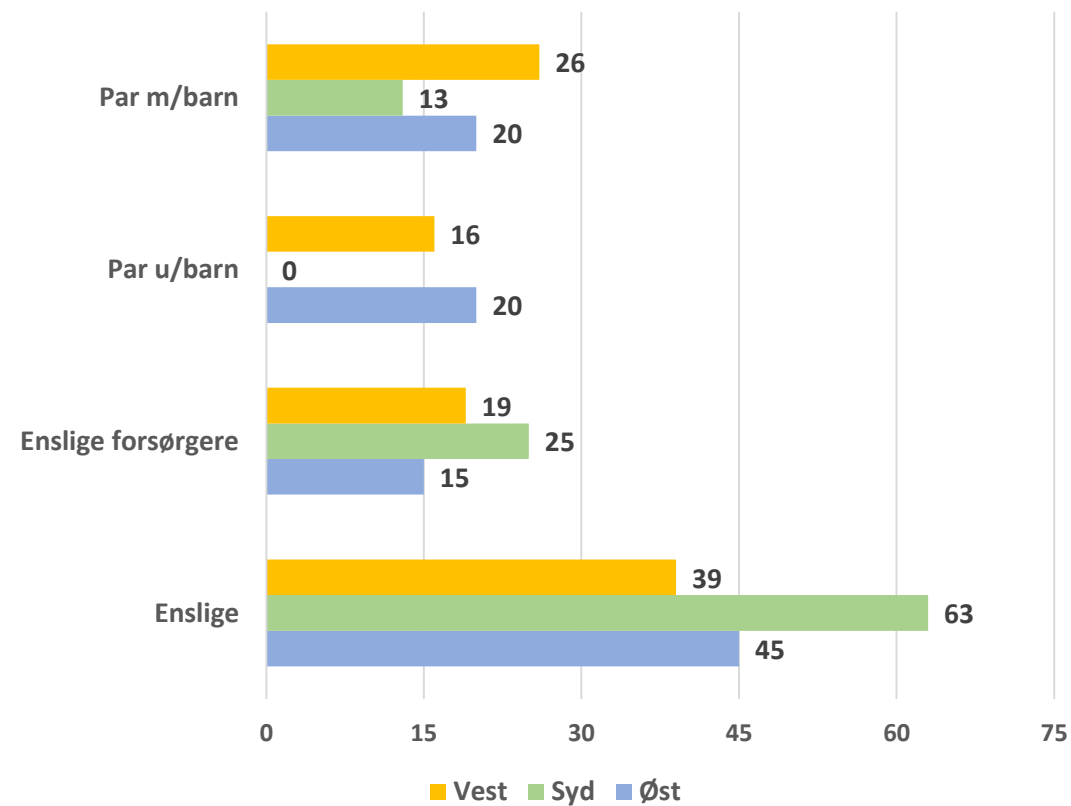
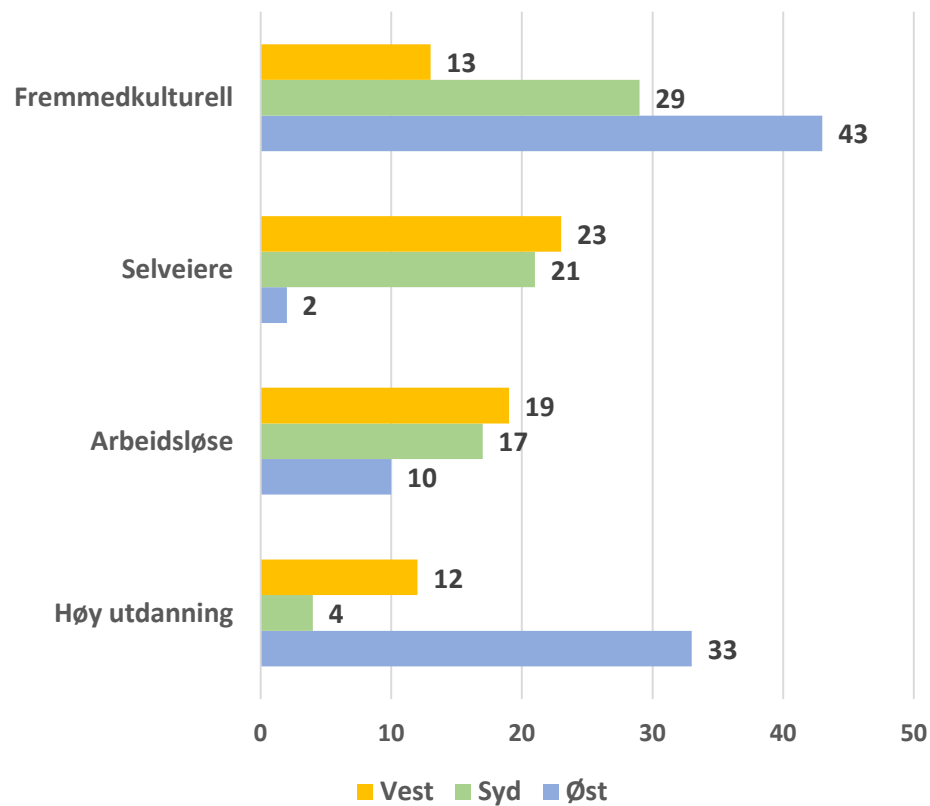
## Lik håndtering av loven?

- Antall ordninger pr. 10.000 er ganske lik

## Men: svakt grunnlag for å utelukke forskjellsbehandling

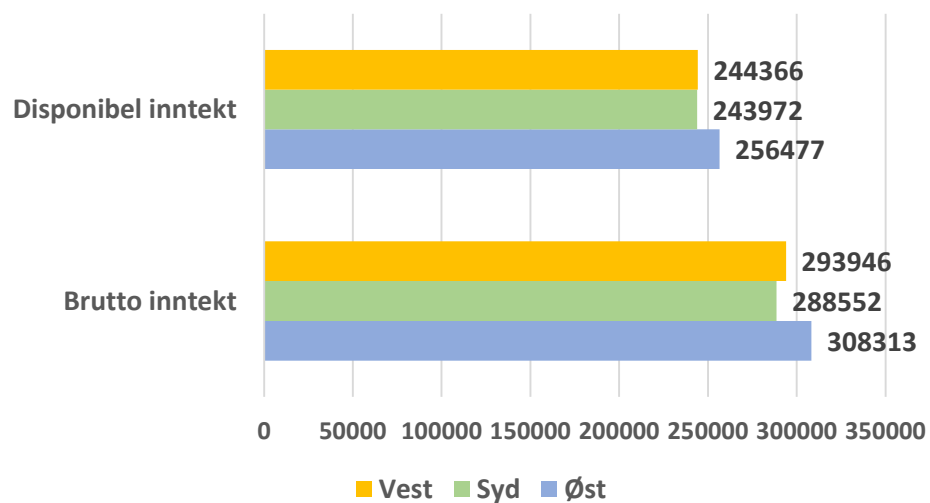
- Siling i mottaket
- Siling i saksbehandlingen

# Noen område-effekter

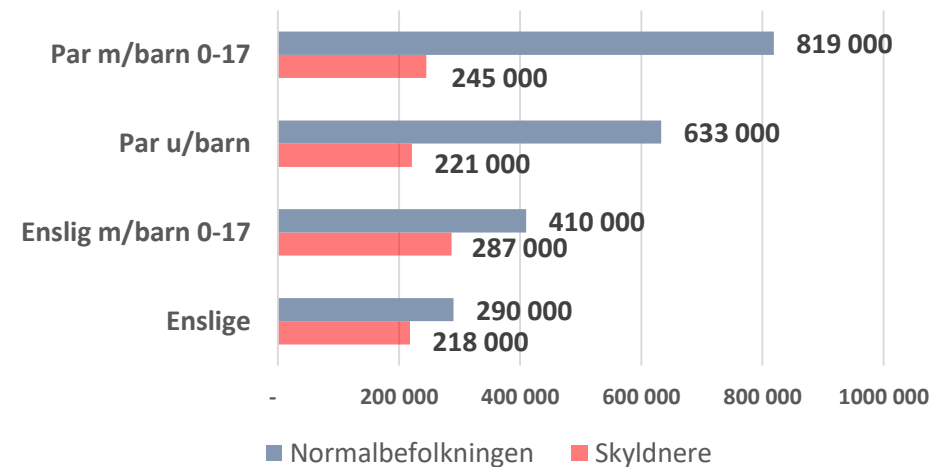


# Inntektsfordelinger

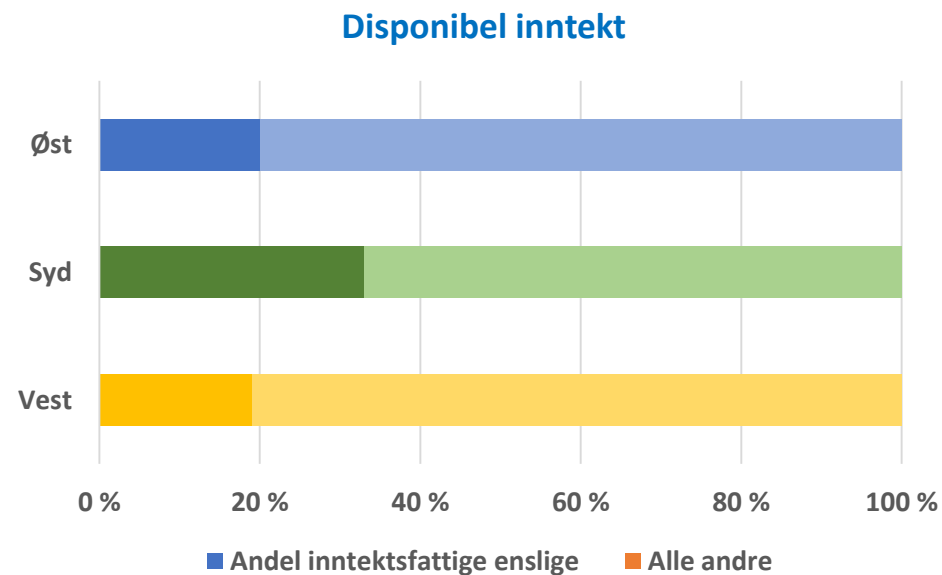
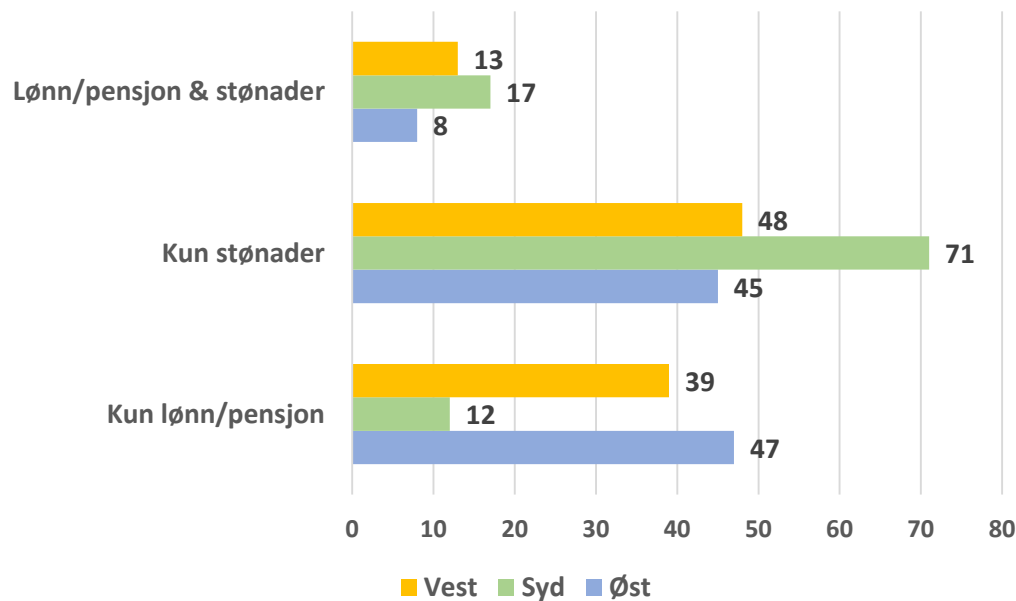
Inntektsmål. Gjennomsnitt



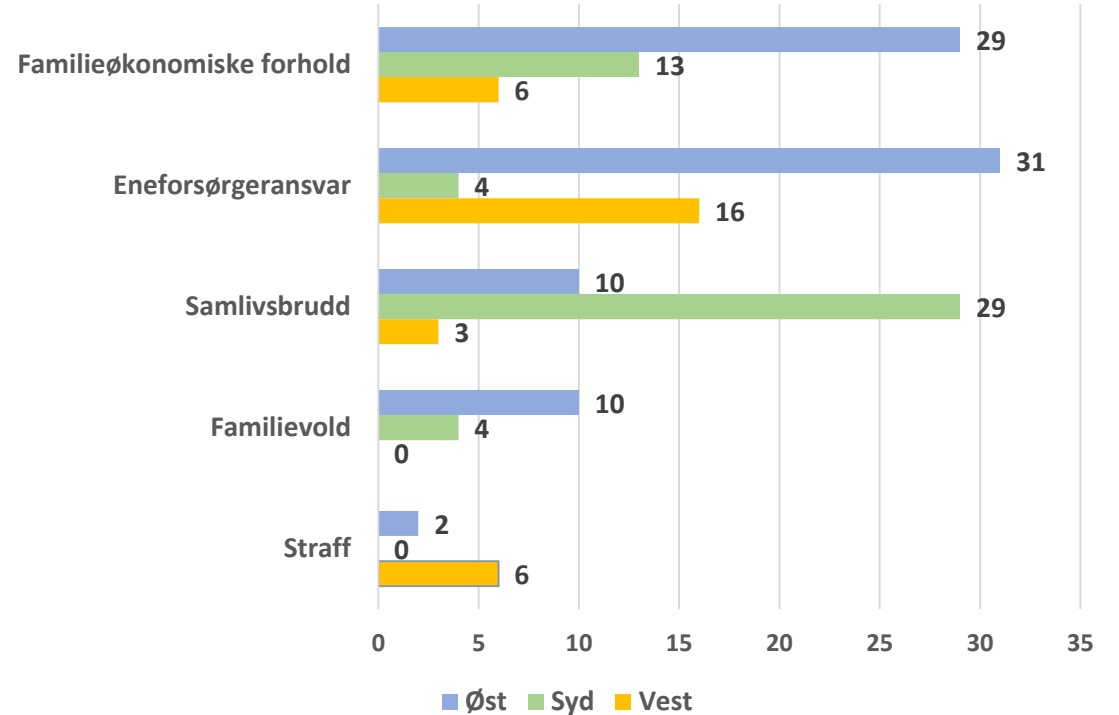
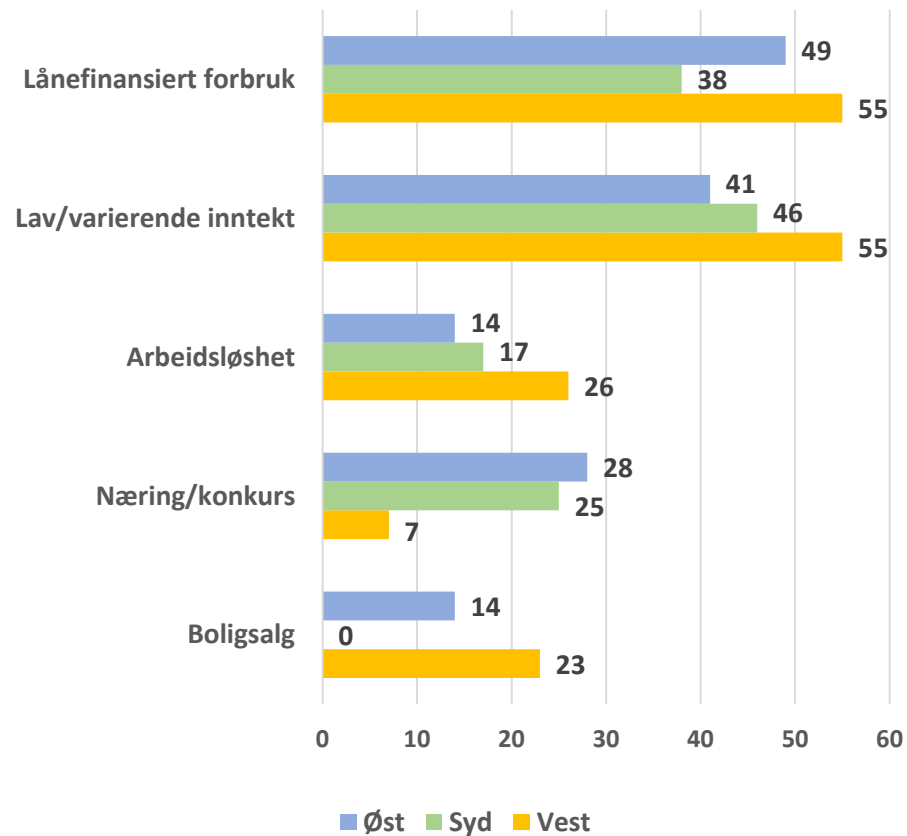
Disp. inntekt (skyldnere, N=106) og inntekt etter skatt (normalbefolkningen, SSB). Median



# Inntektens sammensetning (område-effekter)

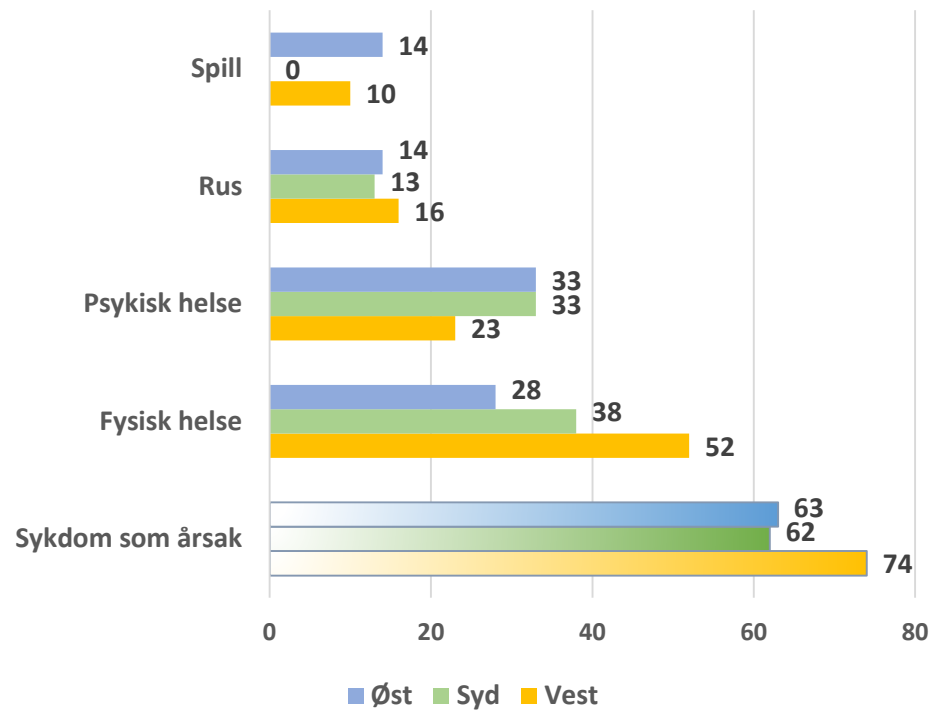


# Årsaker (område-effekter)



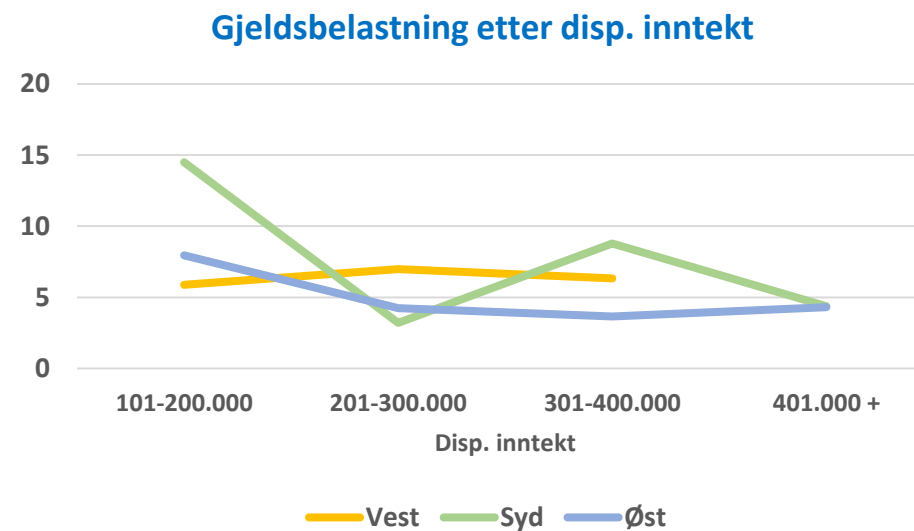
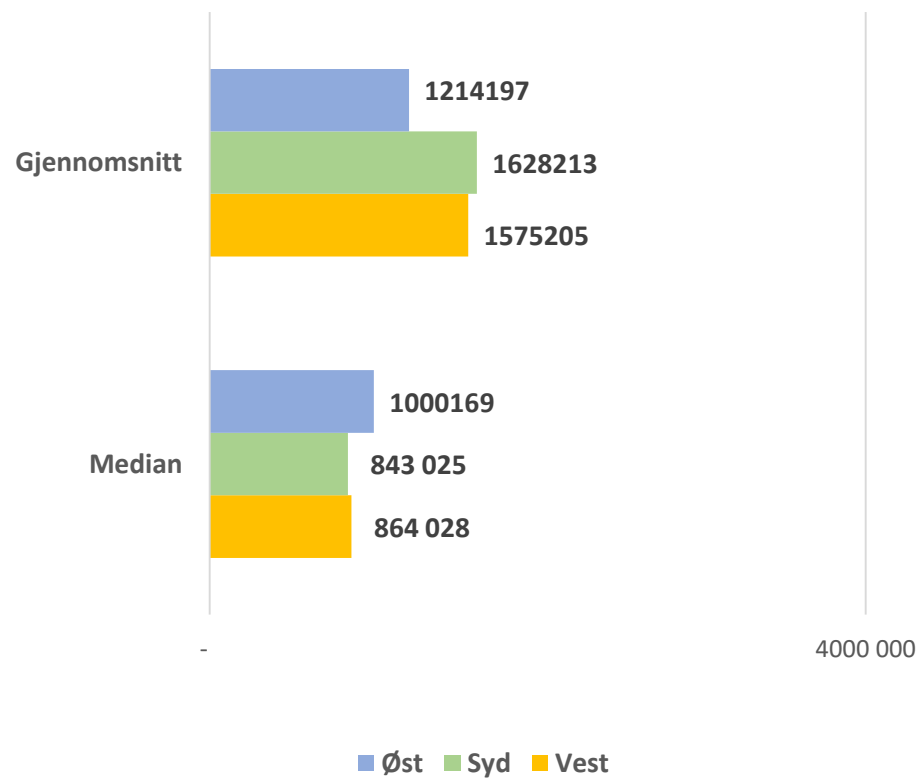


# Helse som årsak

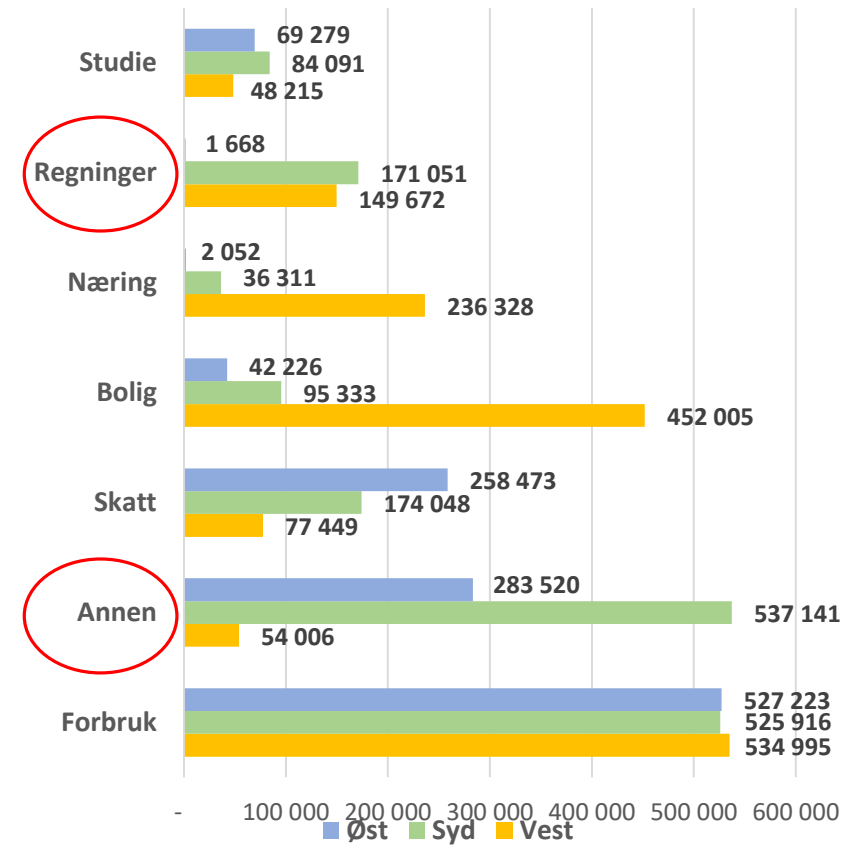
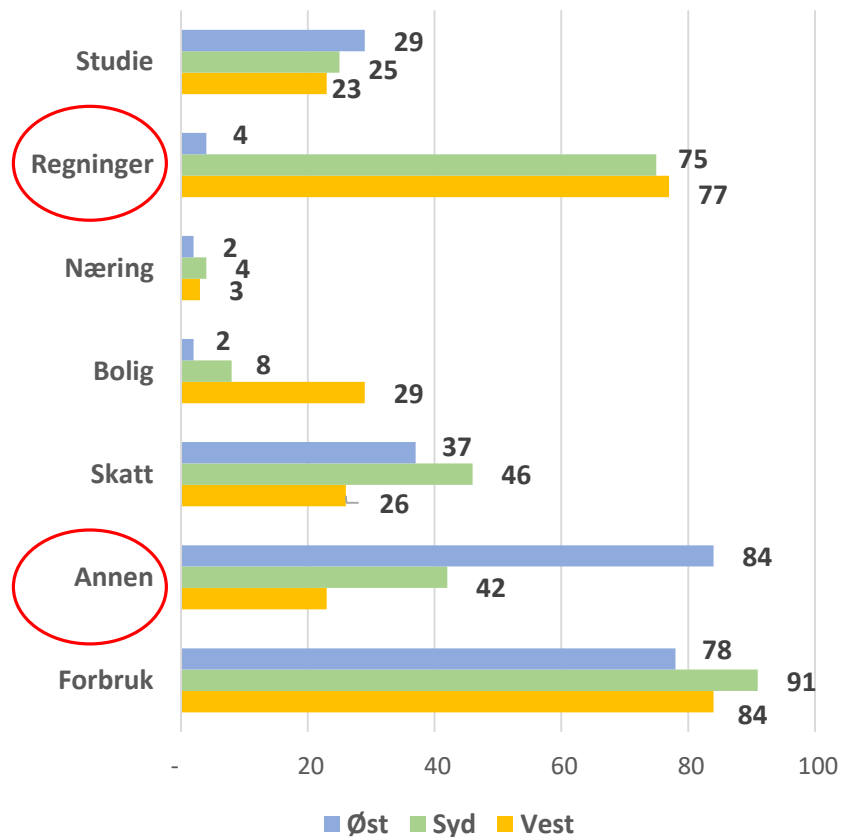


Alle 3 områder:  
 $\frac{1}{5}$  er registrert med  
2 eller 3 av de fire  
helseområdene

# Gjeldens størrelse



# Gjeldstyper (område-effekter)



# Resultatberegningen

---

	<b>Vest (N=31)</b>	<b>Syd (N=24)</b>	<b>Øst (N=52)</b>	<b>SUM (N=106)</b>
<i>Total gjeld, alle</i>	48.831.355	39.077.112	61.924.047	<b>149.832.514</b>
<i>Andel som skal betale dividende</i>	77%	75%	63%	<b>70%</b>
<i>G.sn. dividendeprosent for de som skal betale</i>	31.1%	28.9%	30.6%	<b>30.4%</b>
<i>Skal tilbakebetales</i>	9.941.704	6.568.674	12.675.489	<b>29.185.867</b>
<i>Tap for kreditorene i forhold til totalgjelden (alle)</i>	38.889.651	32.508.438	49.248.558	<b>120.646.647</b>
Antall inntektsfattige enslige	6	8	10	<b>24</b>
Antall inntektsfattige enslige som skal betale dividende	3	4	5	<b>12</b>

Enslige med lav inntekt: under EU-60%: 221.300 i 2017

# Storby-effekter?

Nyeste data fra Oslo: 2011

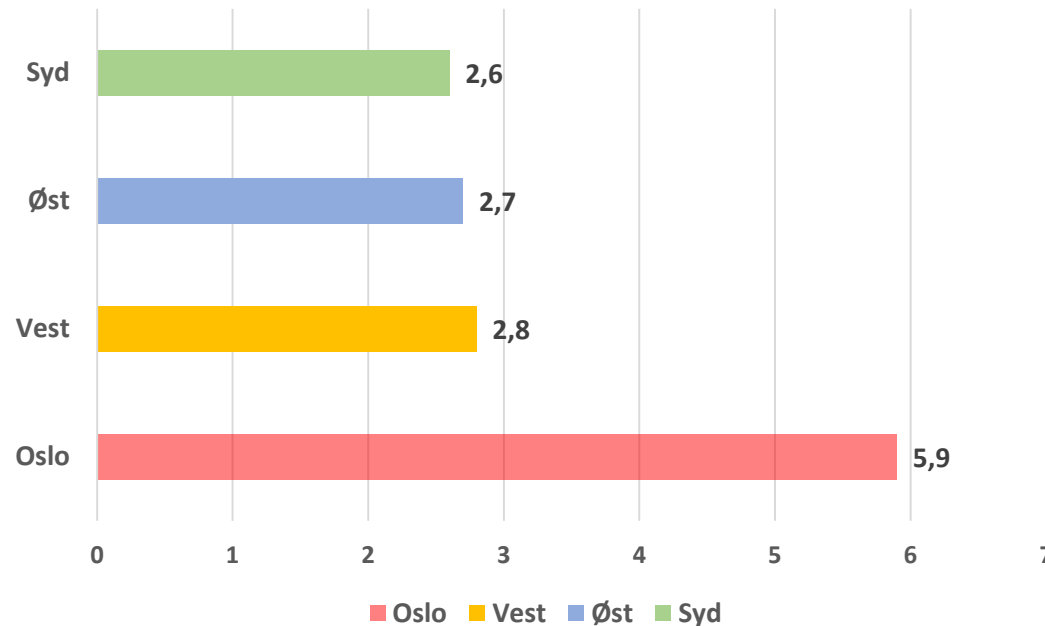
Storby-effekt:

- Markante forskjeller mellom Oslo og de tre områdene

Tidseffekt:

- Utslag som skyldes utviklingen 2011-2017
- Kan forstyrre grunnlaget for å trekke konklusjoner om storby-effekter

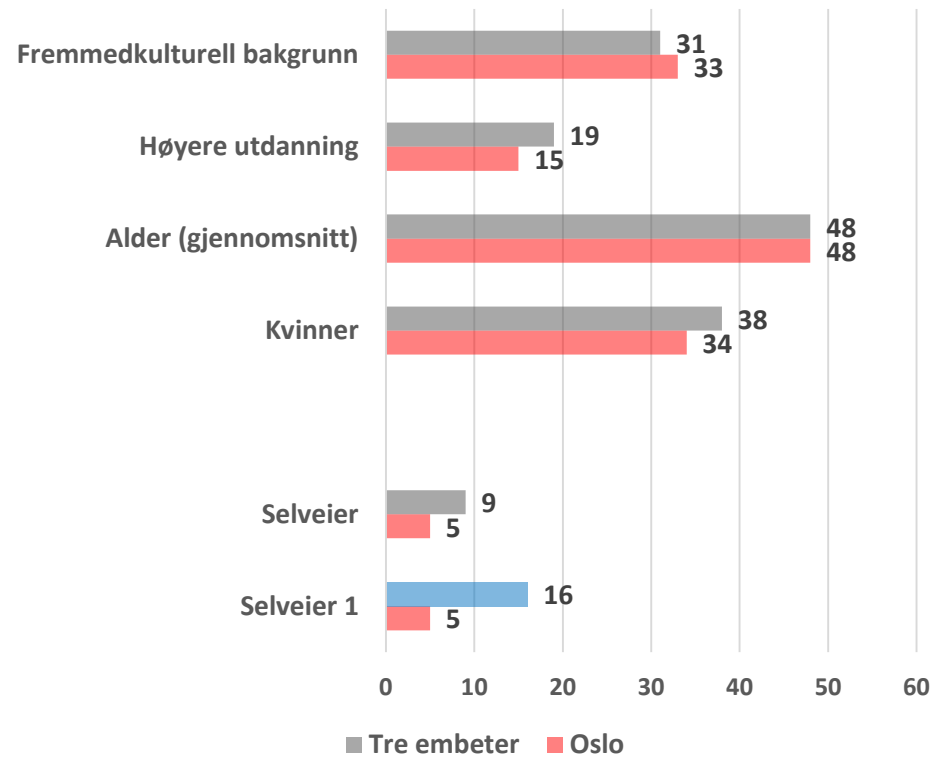
# Antall ordninger pr. 10.000 innbyggere (2)



## Hovedfunn 2: Noen storby-effekter

- Reflekteres generelt av differanse på mer enn 3 saker pr 10.000 innbyggere
- Denne forskjellen er stor
  - Kan ikke utelukke at Oslo har en annen policy
    - Vet lite om evt. policy-forskjeller
  - Likevel mest sannsynlig med storbyeffekt fordi
    - Forskjellens størrelse
    - Likhetene med utenbys områder langs en rekke andre parametere
    - Breder rekrutteringsbase

# Ganske likt (1): Sosiale kjennetegn



Ett unntak:  
Andel selveiere i vest/syd  
vs. Oslo

# Ganske likt (2): Gjeldssituasjonen

---

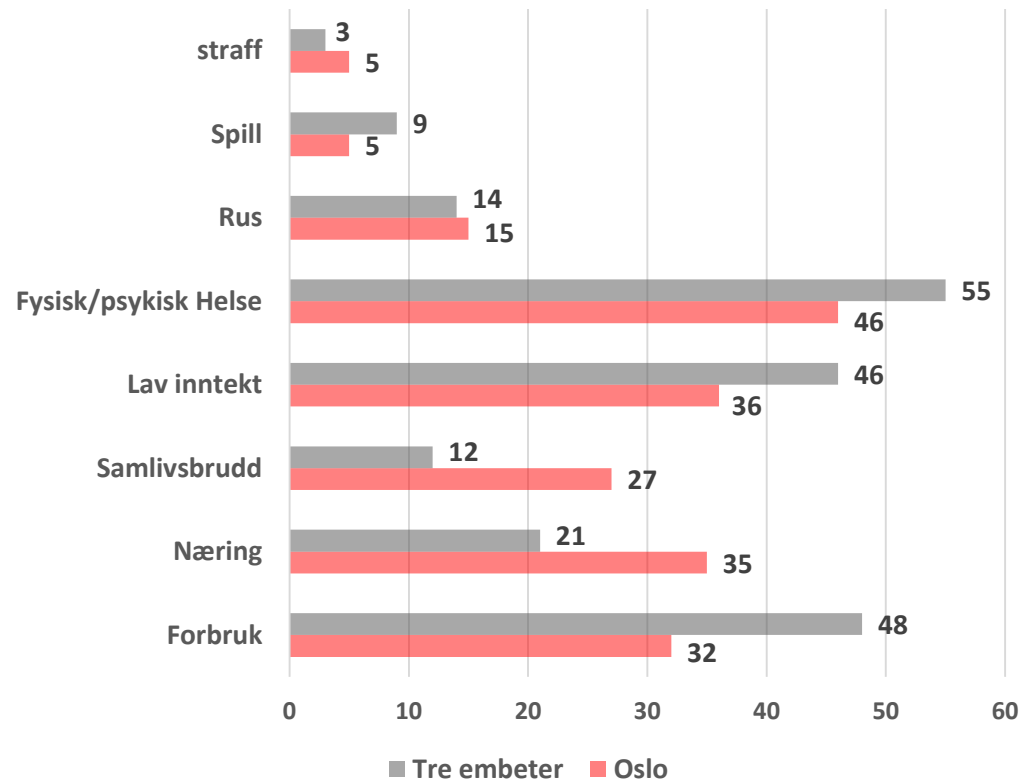
	<b>Oslo</b>	<b>Tre embeter</b>
<b>Total gjeld (gj.snitt)</b>	1 484 492	1 413 514
<b>Total gjeld (median)</b>	916 674	930 123
<b>Gjeldsbelastning (median)</b>	3.2	3.4

2017-kroner





# Årsaker til å søke gjeldsordning

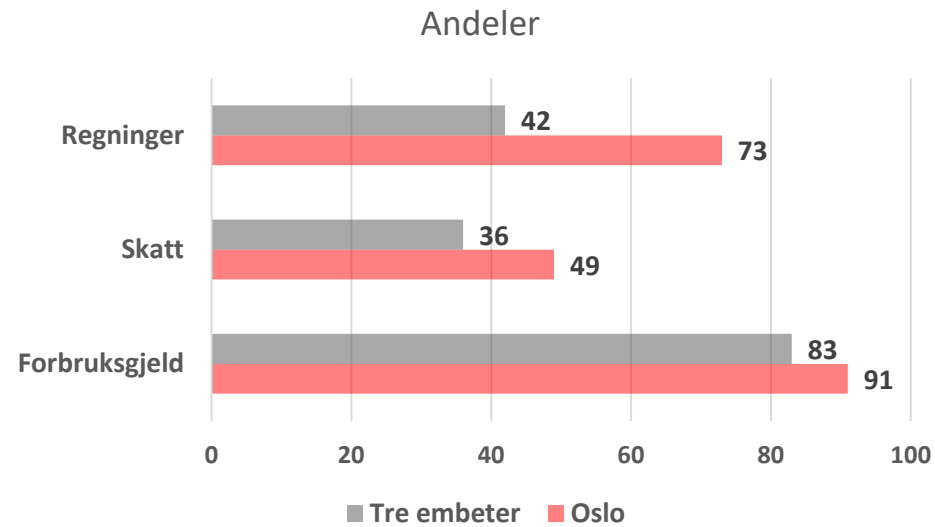


Forbruk, næring og samlivsbrudd: sig p<.05. Alt annet: NS

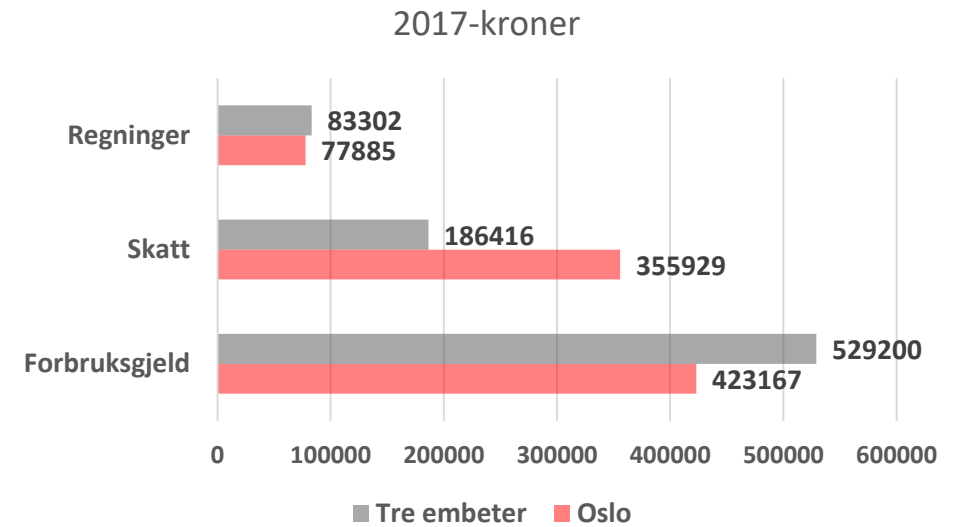
Signifikante forskjeller:  
Forbruk  
Næring  
Samlivsbrudd

# Tidseffekt eller storbyeffekt?

## Gjeldstyper:



Forbruksgjeld:  $p < .10$ . Skatt:  $p < .06$ . Regninger:  $p < .001$



Forbruksgjeld:  $p < .10$ . Skatt:  $p < .105$ . Regninger: NS

# Oppsummering

---

## DE TRE EMBETENE

### Øst:

- Flere fremmedkulturelle, høyere utd. og folk med kun lønnsinntekt
- Mer familie-interne årsaker

### Syd:

- Flest enslige og inntektsfattige enslige, og flest som lever kun av stønader
- Samlivsbrudd typisk årsak

### Vest:

- Flere par
- Boligsalg og sykdom som typiske årsaker

## OSLO VS. UTENBYS

Størst antall ordninger pr 10.000 innb.

Færre selveiere

Oftere samlivsbrudd

Oftere næringsrelaterte årsaker

Større andel skattegjeld

Forbruksgjeld:

- Større andel (storbyeffekt?)
- Lavere skyldig beløp (tidseffekt?)



# Elefanten i rommet

---

Silingsprosessen: De som som søker men som ikke får

- Hvem?
- Hvilke situasjoner ekskluderes?
- Behov for andre tiltak?
- Andre typer «gjeldsordninger»?