



Fylkesmannen i
NORDLAND

Miljøregistrering i skog

Geir Sund – Landbruksavdelinga



- vinner til Nordlands beste

Bakgrunn og målsetting

Landbruksdepartementet innledet i 1996 MiS som et prosjekt med hovedmål å utvikle et vitenskapelig opplegg for registrering og kartfesting av biologiske miljøverdier.

Norsk institutt for skog og landskap ledet prosjektet.

Hvorfor?

Hjemlet i Skogbruksloven og Bærekraftforskriften som sier at skogbruket skal drives bærekraftig og sikre miljøverdiene i skogen.

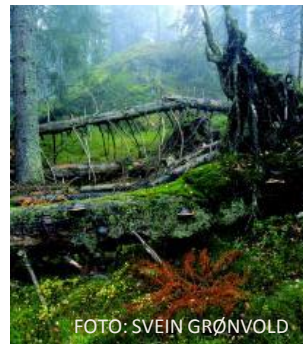
Fra Levende skog, kravpunkt 4A:

«Nøkkelbiotoper skal registreres, velges ut, dokumenteres og kartfestes. Metodene Miljøregistrering i Skog eller Siste Sjansemetoden (SiS) skal brukes.»



Hva kartlegges

1. Stående død ved
2. **Liggende død ved**
3. Rikbarkstrær
4. Trær med hengelav
5. Eldre lauvsuksesjoner
6. Gamle trær
7. Hule lauvtrær
8. Brannflater
9. **Rik bakkevegetasjon**
10. Bergvegger
11. Leirraviner
12. Bekkekløfter



Status i Nordland

Pr. i dag er det kun 7 kommuner som er MiS-kartlagt.

Grane, Vega, Hattfjelldal, Vefsn, Hemnes, Alstahaug, Dønna
(feltarbeid utført i Tjeldsund, Evenes, Ballangen og Narvik)

Skogeiere i øvrige kommuner som
Ikke har fått tilbud om kartlegging
har fra 01.01.2013 fått en 3 årig
dispensasjon fra PEFC.

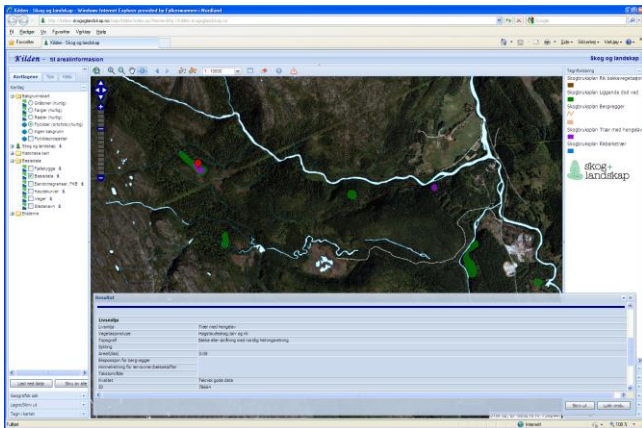


Metodikk - Forvaltning

- MiS er knyttet til skogbruksplanleggingen, og tilskuddsmessig regulert av *Forskrift om tilskudd til skogbruksplanlegging med miljøregistreringer.*
- MiS-kartleggingen gjøres oftest kommunevis, og da fortrinnsvis på de eiendommer som har bestilt skogbruksplan.
- Etter kartlegging gjøres det en rangering og utvelgelse fra ei bruttoliste for videre forvaltning som nøkkelbiotop.
- Skogeier informeres om hvilke figurer som er utvalgt og hvilken forvaltning de skal underlegges.
- Kommunen får oversikt over nøkkelbiotopene på kart.



Kilder til informasjon



Kartinnsyn

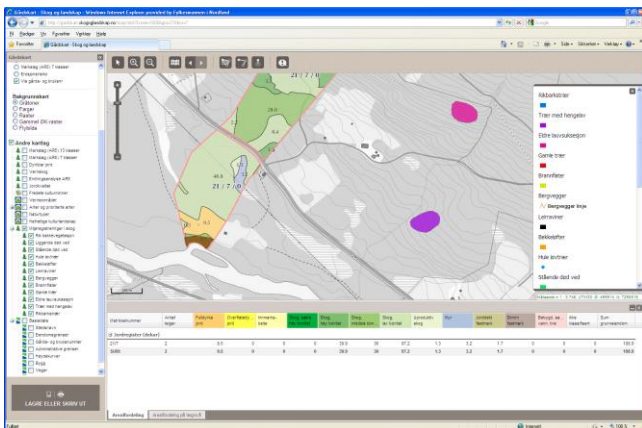
Kilden – Skog og landskap

Naturbase – DN

Gårdskart – Skog og landskap

Kommunen

Skogeier



Se www.skogoglandskap.no for utfyllende informasjon

Kommunen og MiS - Nøkkelbiotoper

- Ved utvelgelse etter kartlegging tas kommunen med på råd.
- Kommunen skal ha oversikt over utvalgte nøkkelbiotoper på eiendomsnivå.
- Kommunen bør holde seg orientert om utviklingen i skognæringas miljøpolitikk.
- Hvis kommunen blir gjort kjent med at det kan være hogd en nøkkelbiotop kan kommunen pålegge skogeier å utføre opprettende tiltak.
(Bærekraftforskriften §15)