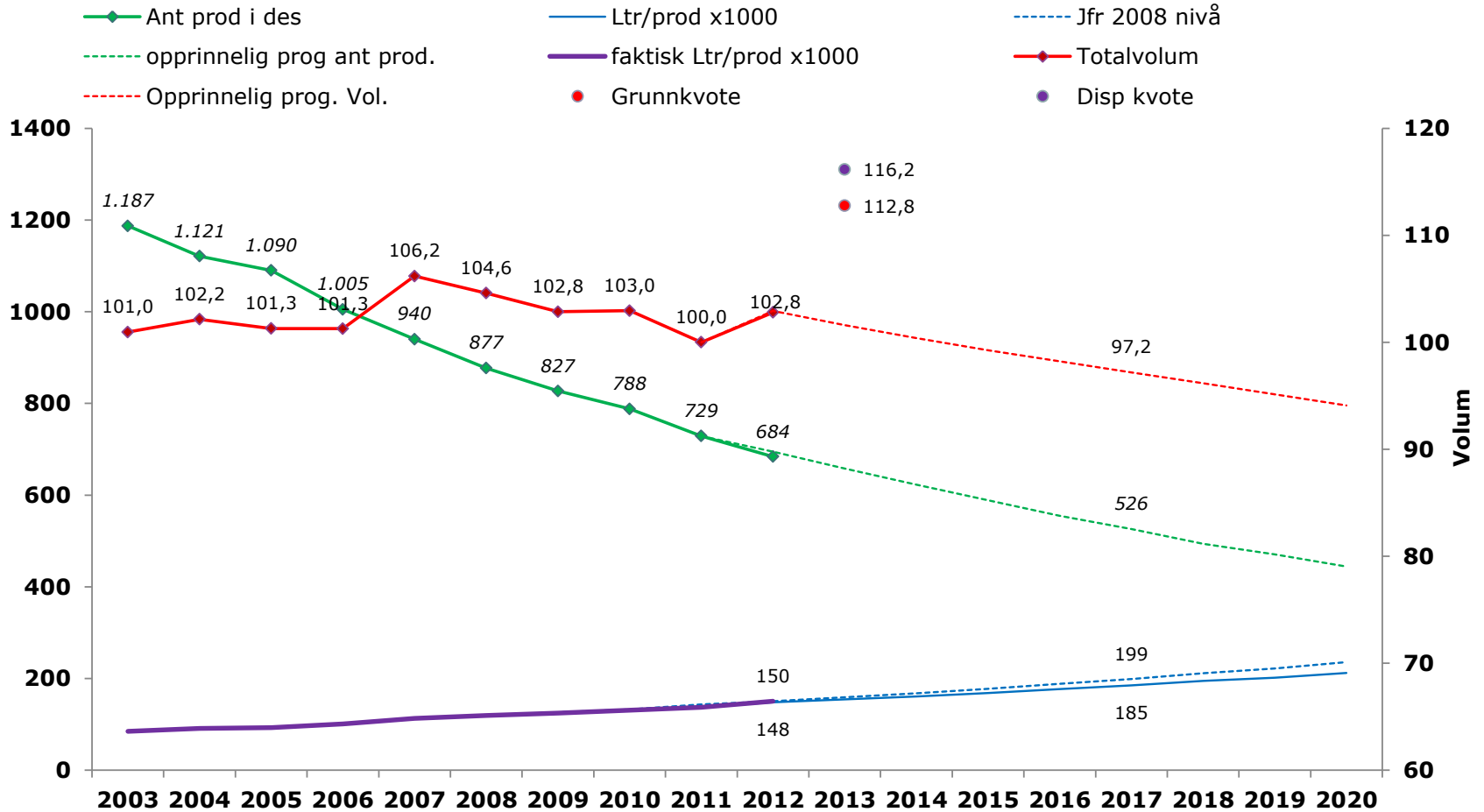




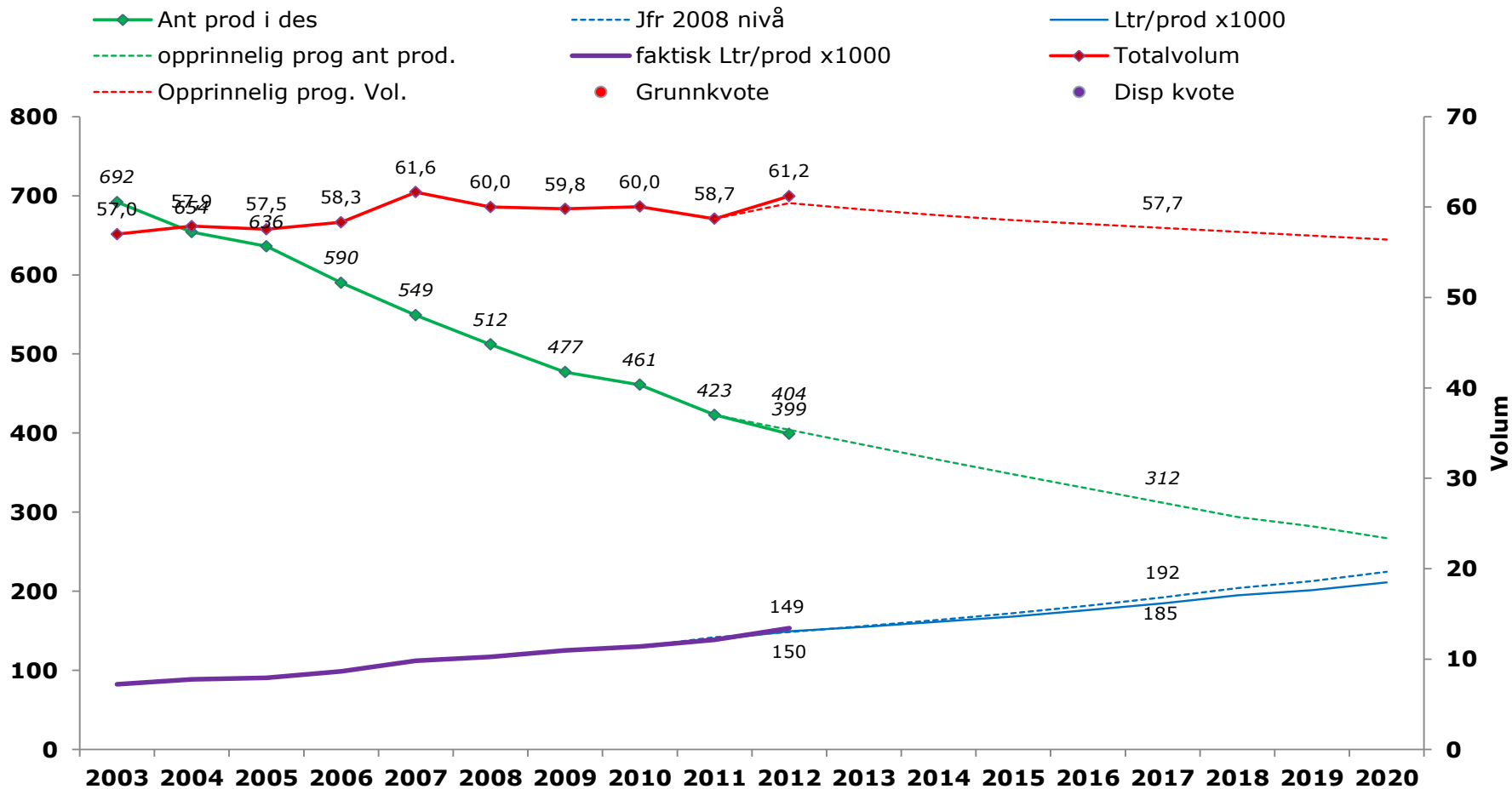
Kantslått i Velfjord



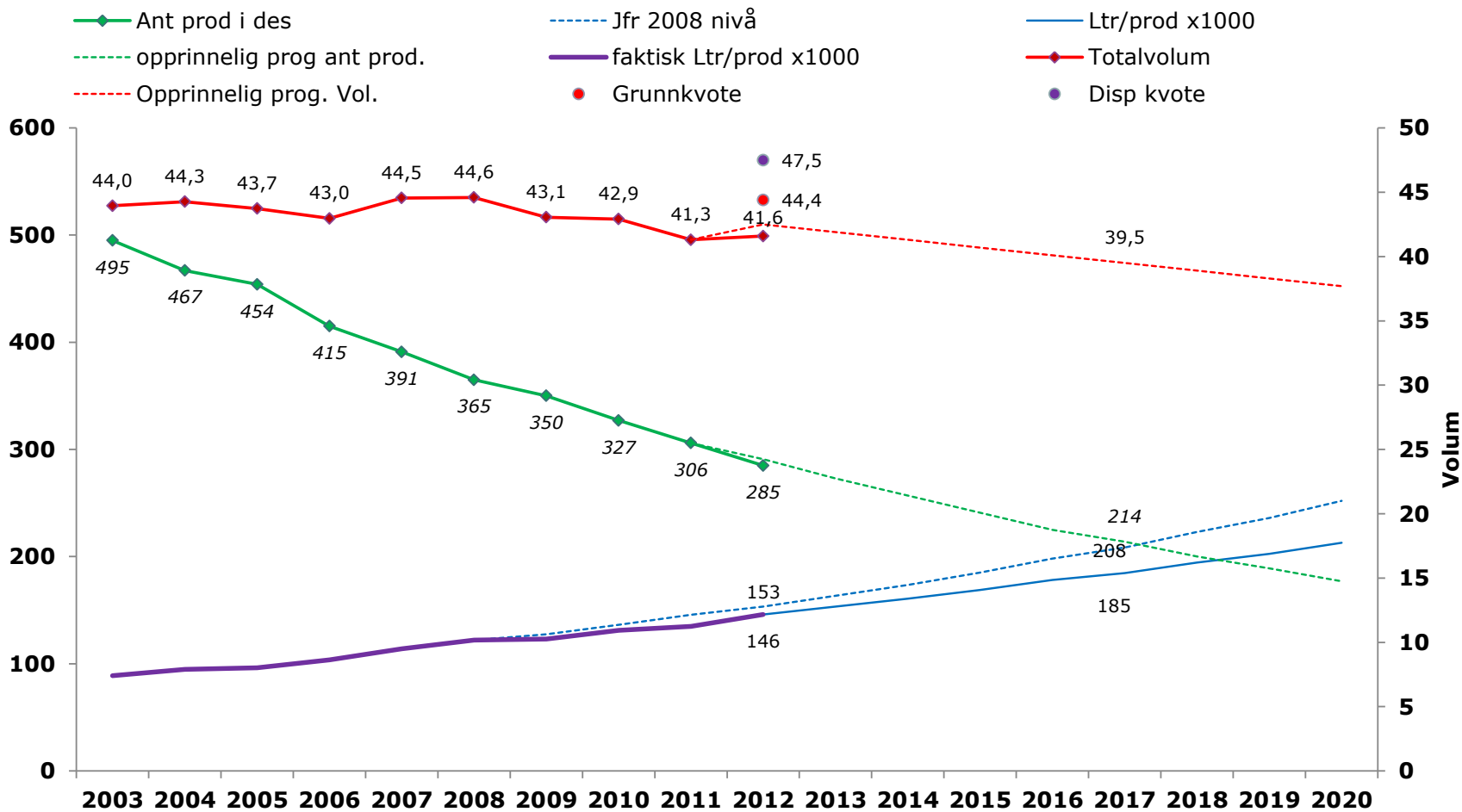
Utvikling i Nordland Produsenter og volum melk siden 2003



Utvikling i S.Nordland Produsenter og volum melk siden 2003



Utvikling i N.Nordland Produsenter og volum melk siden 2003





Hva er TINE Nords mål

- La utviklinga «gå sin gang». Det betyr 7 % reduksjon i produksjonen og 97 mill. liter i 2017.
- Gjennom målrettede tiltak og virkemidler for øvrig, opprettholde produksjonen på 2008-nivå, dvs. 104 mill. liter.
- **Økning av produksjonen med 1 % pr. år i henhold til nasjonal målsetting, dvs. 109 mill. liter i 2017.**

**Dette krever samarbeid
i landbruket i Nordland!**



Og hva er utfordringene

- Bedre utnytting av gårdens kapasitet på en lønnsom måte
- Større fart på modernisering og bygging (investeringer)
 - Spesielt må de som vil «drive som nå»
- Tilgang på areal (billig og godt grovfôr)
- Rekruttering og holde flest mulig enheter i drift
- Utnytte tilgjengelig kompetanse til bedriftsutvikling
- Gode bedriftsledere i landbruket som er i stand til å drive bedriftsutvikling, og danne nettverk.

Vår industri i nord er godt tilpasset råstofftilgangen!



Vårt bidrag

- Vi har meget kompetente fagfolk innen strategi, ledelse og økonomi.
 - Ikke bare innen melkeproduksjon, men også innenfor andre produksjonsretninger
- Vi har et system for oppfølging og kontinuerlig bedriftsutvikling
- Vi har utviklet de beste verktøy (økonomi, effektiv produksjon mm)
- Våre planleggere har godt og nært samarbeid med kommunal landbruksforvaltning
- Godt og nært samarbeid med bygningsplanleggere og Landbruksrådgivinga.
- Tillitsvalgte bønder og TINE-rådgivinga spiller på lag

**Vi er avhengige av
konstruktiv samhandling!**



Kan kommunene påvirke utviklinga?

Svaret er: **Ja!**

Hvordan:

- Landbruksforvaltningen må være et positivt og konstruktivt møtepunkt der bonden:
 - Blir møtt positivt og får hjelp til å realisere sine tanker
 - Får hjelp og støtte til å finne fram i det offentlige systemet (Dette kan jeg ordne for deg, vil du?)
 - Får hjelp til å finne fram til rette kompetanse
 - Da må kommunen være en del av de viktige nettverkene
 - Denne kommunikasjonen må være deres viktigste kompetanse (ikke ledelse, bedriftsutvikling, økonomi, drenering, eierskifte mm)
- Areal og arrondering
 - Veiledning og støtte framfor «pisk og pistol»



Hva på politisk og adm. nivå

- Gi landbruket oppmerksomhet og anerkjennelse
- Forstå hva moderne landbruksbedrifter er og krever
- Kommunale fond til kompetanse, utviklingsplaner og rekruttering
- Bedriftsbesøk på gården.....
- Huske at bonden trenger areal og muligheter til utvikling av bedriften
- Omdømmebygging (være oppmerksom på og framsnakke landbruket)
- Være døråpnere for næringa (banker, organisasjoner mm)