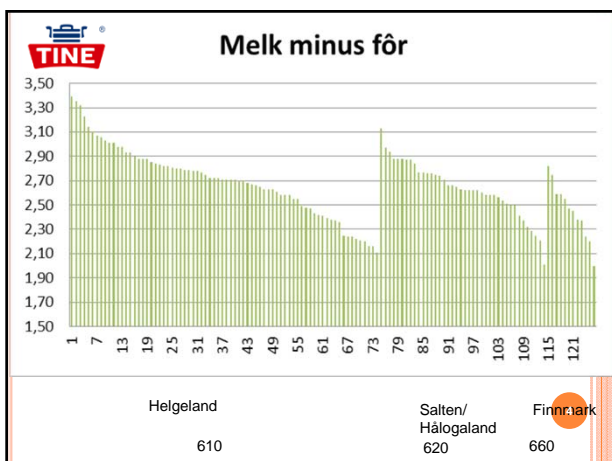


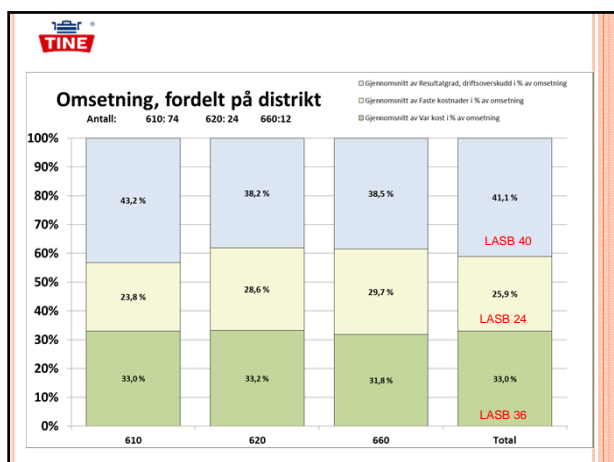
ØKONOMI I GROVFØRPRODUKSJONEN
 V/ Lyder Sund
 Dagseminar Agronomi og grovførproduksjon
 Bodø 28.10.2013
 Mosjøen 29.10.2013
 For Fylkesmannen i Nordland

Kritisk :
STORFE OG MELK:
«GROVFORET»



- Grovfor mengde og kvalitet er en av de viktigste faktorene for en sunn økonomi i melk og kjøtt produksjonen!
- Har stor betydning for avdrått og tilvekst.
- «Dårlige år» har følgeskade minst i 2 påfølgende år !!!!





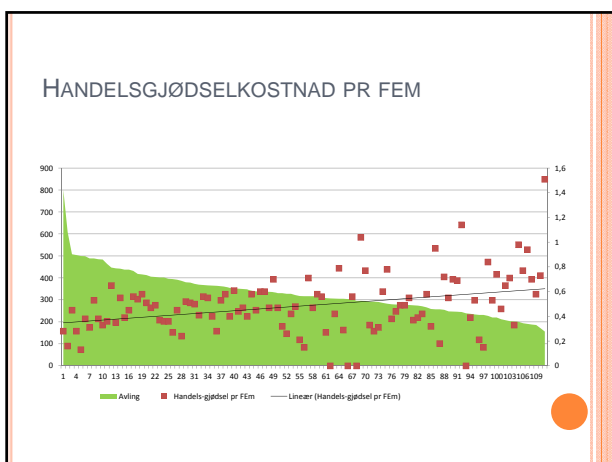
VARIASJON I VARIABLE GROVFÔRKOSTNADER AV OMSETNING

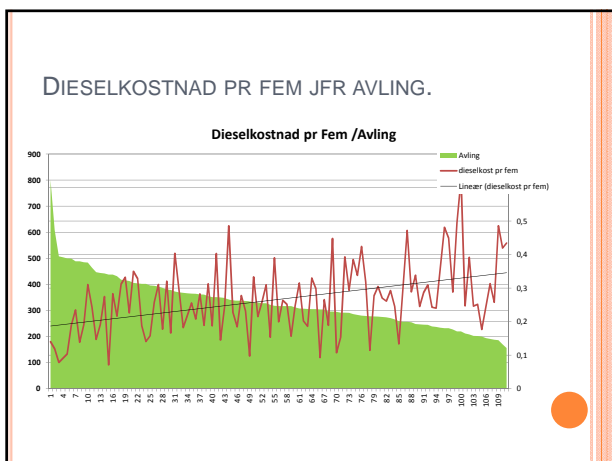
Eksempelbruk 300 tonn m/ påsett	Snitt % av omsetning	Variasjon	Sum variasjon fra snitt til maks
Variable kostnader	36 %		
Grovfor kostnader	7,3 %	4 – 10 %	2,7 %
Differanse i kroner x 1000	219' kr	120 – 300' kr	81' kr
Kraffôr kostnader	20,5 %	14 – 23 %	2,5 %
Differanse i kroner x 1000	615' kr	420' – 700' kr	75' kr
(Andre variable kostnader)	8,2 %	Dyrlege, ins, livdyr forbruk mm	

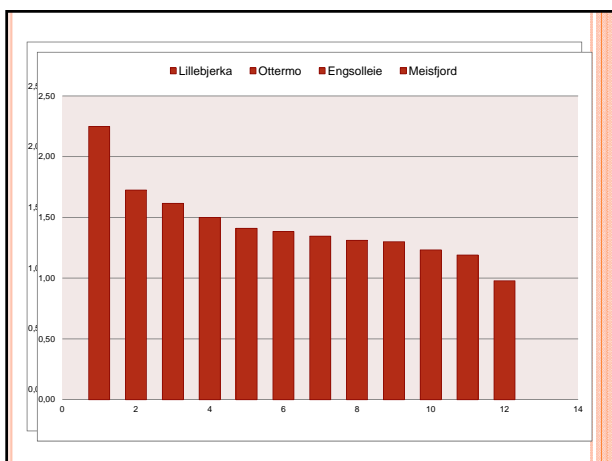
VARIASJON I FASTE GROVFÔRKOSTNADER AV OMSETNING

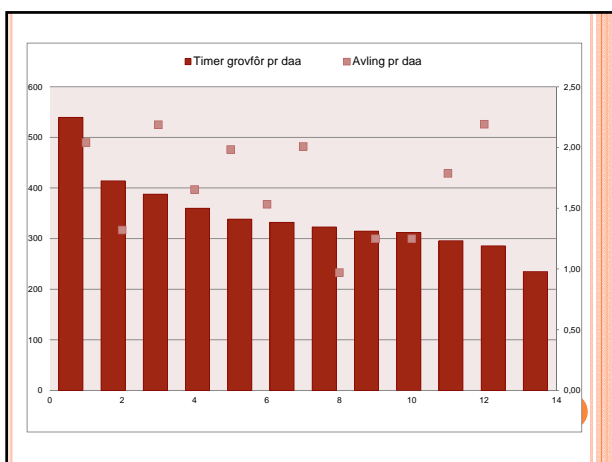
Eksempelbruk 300 tonn m/ påsett	Snitt % av omsetning	Variasjon	Sum variasjon fra snitt til maks
Faste kostnader, LASB	24%		
(Maskinkostnader avskrivninger)	(5,8 %)	(1,7 – 10,4)	(4,6)
Andre maskinkostnader, grovfor	7,6 %	2,3 – 16,6	9
Differanse i kroner x 1000	228' kr	69 – 498' kr	270' kr

Maskinkostnad pr daa: 560 kr
 - Maskinavskrivninger 240 kr
 - Løpende faste kostnader maskiner 320 kr









ØKT AVLING – ØKT AREAL ?

- Mange kompensere redusert avling med mer leid areal ! - ?
- Ett ekstra daa krever 1,5 timer arbeid m/traktor:
 - Kostnad:
 - Løpende faste kostnader pr daa 320 kr
 - Arbeidspenger «mann» 1,5 time x 200 kr 300 kr
 - Inntekt
 - Kultur og arealtilskudd 262 kr

Merkostnad 1 daa uten lønnskostnad	38 kr
Merkostnad 1 daa med lønnskostnad pr daa	338 kr

- Hvilket areal kuttes – transportavstand, arrondering ?
- Hva brukes frigjort arbeidstid til ?
- Kan det forventes bedre kvalitet på grovfôret ?
- Blir oppgaver gjort mer til riktig tid ?
- Hvilke type tiltak bidrar til økt avling ?

Spørsmål til regneskytten

