

Høghaug og Hansebakkberget naturreservat

Sør-Aurdal kommune, Innlandet

- Grense for verneområdet
- - - - Traktorveg, jf. verneforskrift

Målestokk: 1:15 000 i A4

Ekvidistanse: 20 m

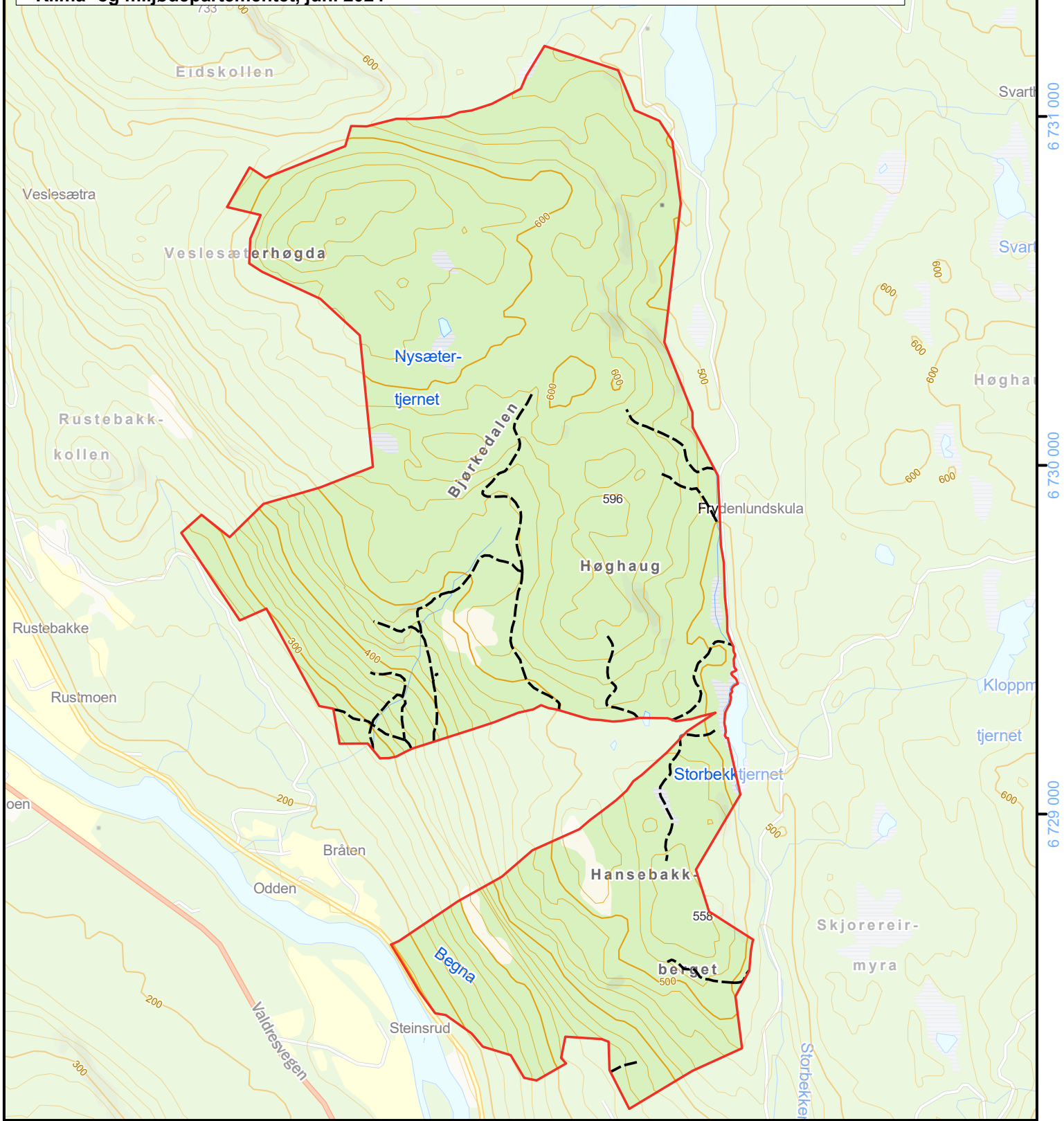
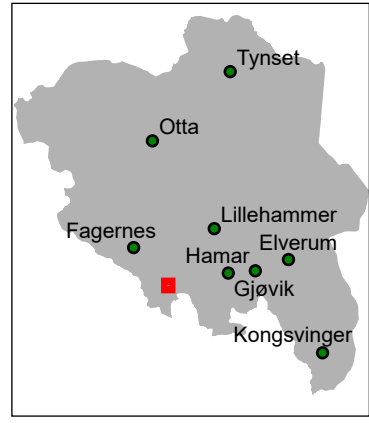
Rutenett: WGS 1984 UTM sone 32

Kartgrunnlag: FKB/N50

Kilde: Kartverket, Geovekst og kommunene

0 0,2 0,4 0,6 0,8 1 km

Kartproduksjon: Statsforvalteren i Innlandet
Klima- og miljødepartementet, juni 2024



540 000

541 000

542 000

6 732 000

6 731 000

6 730 000

6 729 000