



FamiliePluss

Helhetlig og koordinert oppfølging av familier i vedvarende lavinntekt som har sammensatte behov

Konferanse 28. og 29. oktober



Bakgrunn for søknaden

Status for prosjektet



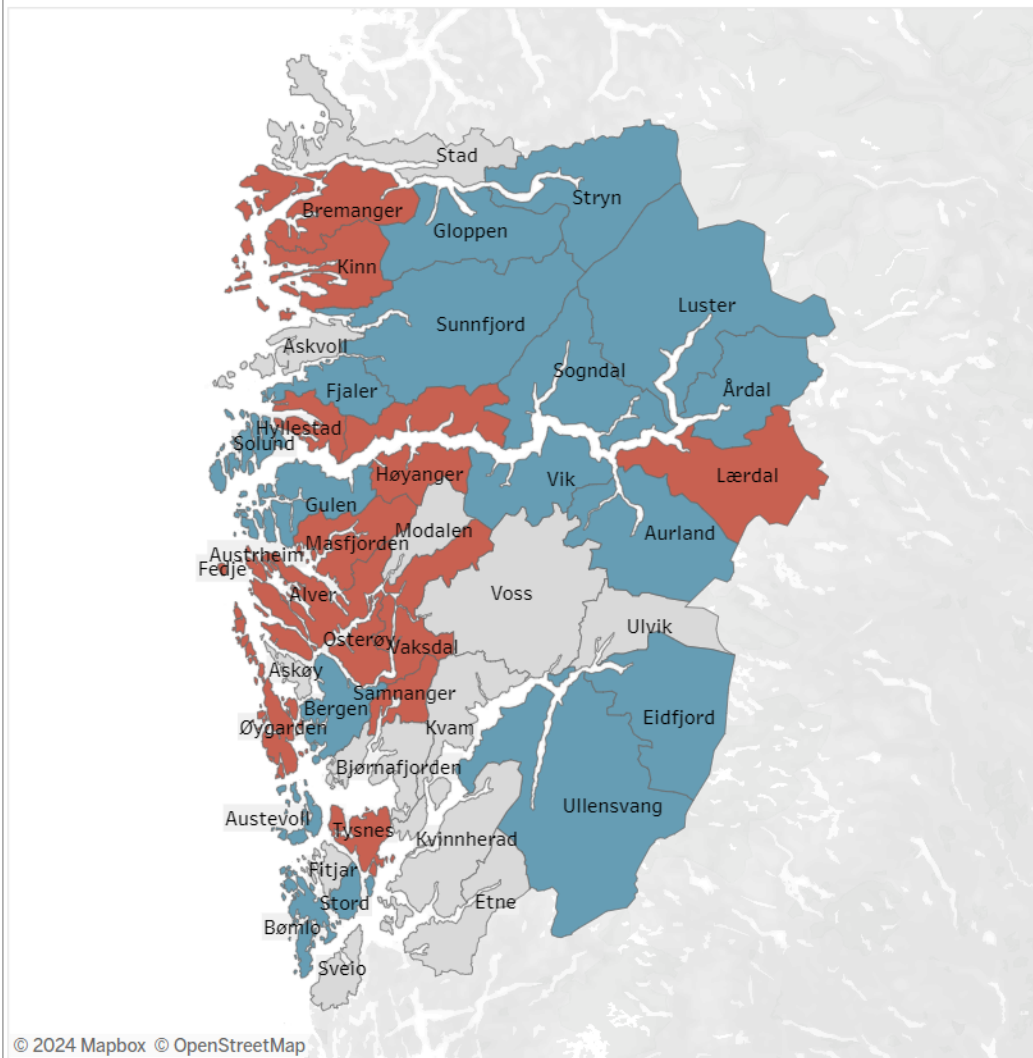


Øygarden kommune

Levekårsrangering for Vestland 2023

Blå farge betyr at kommunen er i den beste tredjedelen i fylket.
 Hvit farge betyr at kommunen er i den midterste tredjedelen i fylket.
 Rød farge betyr at kommunen er i den dårligaste tredjedelen i fylket.

Kart med levekårsrangeringen - Samla rangering

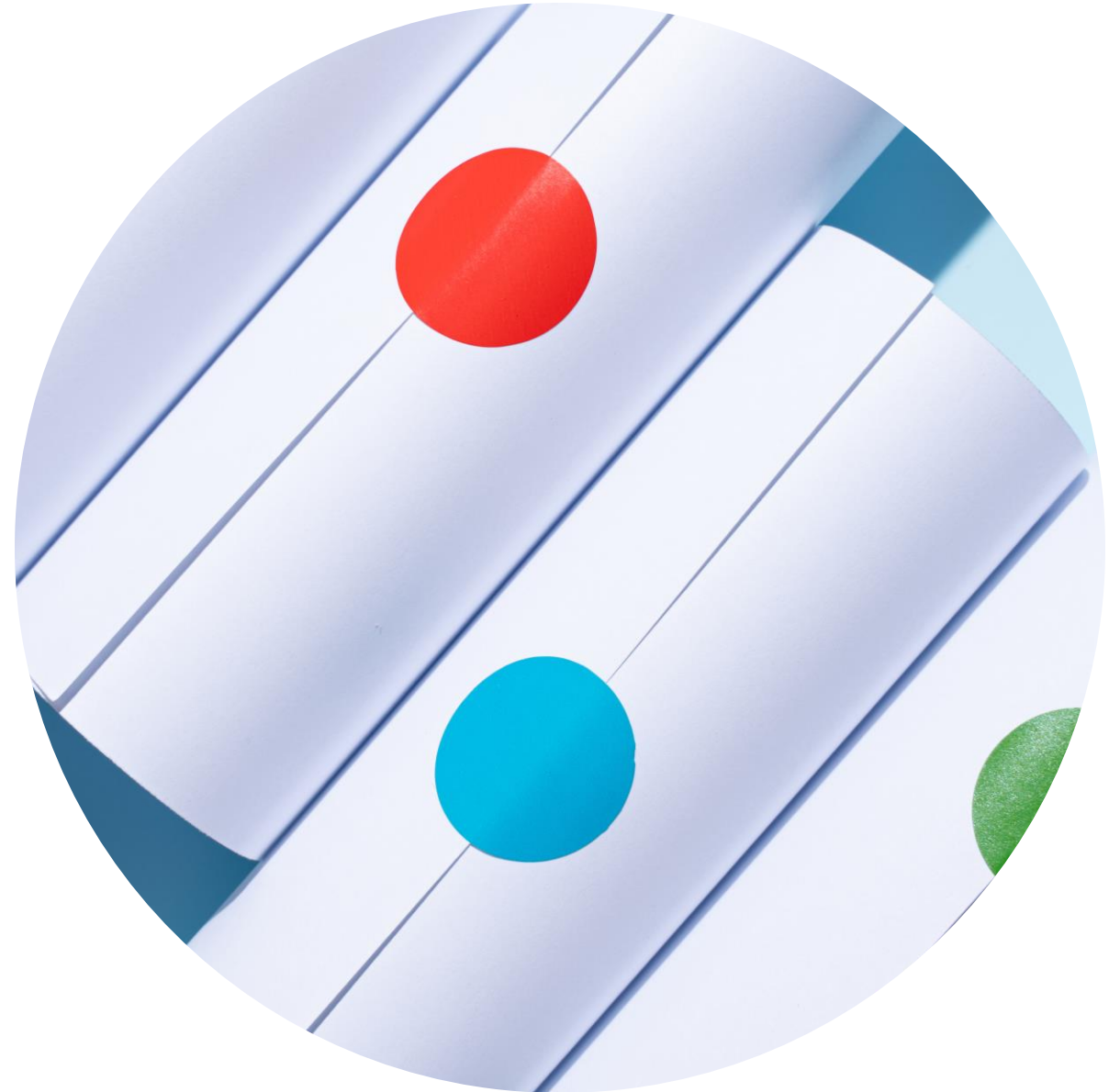


Tabell med ranking for enkeltelementa

	Totalt (Ranking)	Anmeldte lovbrudd	Barnevernstilfelle	Del med låg utdanning	Median bruttolinntekt	NAV-brukarar	Sosialhjelp (andel)	Sjukefråvær	Ufør 18-49 år
Aurland	1	4	5	2	5	1	1	1	2
Austevoll	1	4	2	3	1	1	1	1	2
Bergen	1	6	2	1	1	4	4	3	1
Eidfjord	1	6	1	2	2	2	6	2	1
Gloppen	1	1	2	1	4	3	4	1	1
Sogndal	1	5	1	1	1	1	4	1	1
Solund	1	1	1	6	6	1	1	1	1
Sunnfjord	1	6	1	1	1	3	3	2	2
Vik	1	4	3	1	3	1	3	1	2
Bømlo	2	2	3	4	3	4	3	1	4
Fjaler	2	1	5	6	6	2	1	2	2
Gulen	2	1	6	3	2	3	5	3	1
Luster	2	1	2	2	5	5	5	1	4
Stord	2	6	3	2	1	3	1	4	5
Stryn	2	3	4	3	5	1	1	5	1
Ullensvang	2	6	6	1	3	2	1	3	3
Årdal	2	1	5	2	1	6	5	1	3
Etne	3	4	5	2	4	4	3	2	3
Fitjar	3	3	1	4	3	2	4	4	6
Kvam	3	2	4	1	4	3	4	3	5
Stad	3	3	2	3	4	4	2	4	4
Voss	3	5	4	1	3	2	5	3	3
Askvoll	4	1	5	5	6	1	6	3	3
Askøy	4	3	2	5	1	6	2	6	5
Bjørnafjorden	4	4	2	3	2	6	2	6	4
Kvinnherad	4	3	3	4	4	3	2	4	6
Modalen	4	2	1	4	5	6	6	3	3
Sveio	4	5	4	3	3	2	2	5	6
Ulvik	4	2	5	1	5	6	6	3	2
Alver	5	4	4	5	2	5	3	6	5
Bremanger	5	3	4	5	6	4	2	3	4
Hyllestad	5	1	6	3	6	6	1	6	2
Høyanger	5	5	6	4	2	2	4	2	6
Lærdal	5	6	6	5	4	1	4	4	1
Masfjorden	5	2	6	5	2	3	6	2	5
Osterøy	5	2	3	6	4	5	3	5	3
Samnanger	5	3	1	4	5	5	5	5	6
Tysnes	5	5	4	4	6	4	2	3	6
Austrheim	6	5	3	5	2	5	6	5	4
Fedje	6	2	5	6	6	4	6	4	5
Kinn	6	5	6	5	3	5	3	4	4
Vaksdal	6	4	1	6	6	5	5	5	6
Øygarden	6	6	3	6	2	6	5	6	5

Tilsyn i 2023

- NAV kontoret sitt ansvar for å ivareta barns behov når foreldrene søker økonomisk stønad
- Tilsynet avdekke mange lovbrudd knytt til;
 - Kartlegging
 - Individuelle vurderinger
 - Utmåling
 - Oppfølging

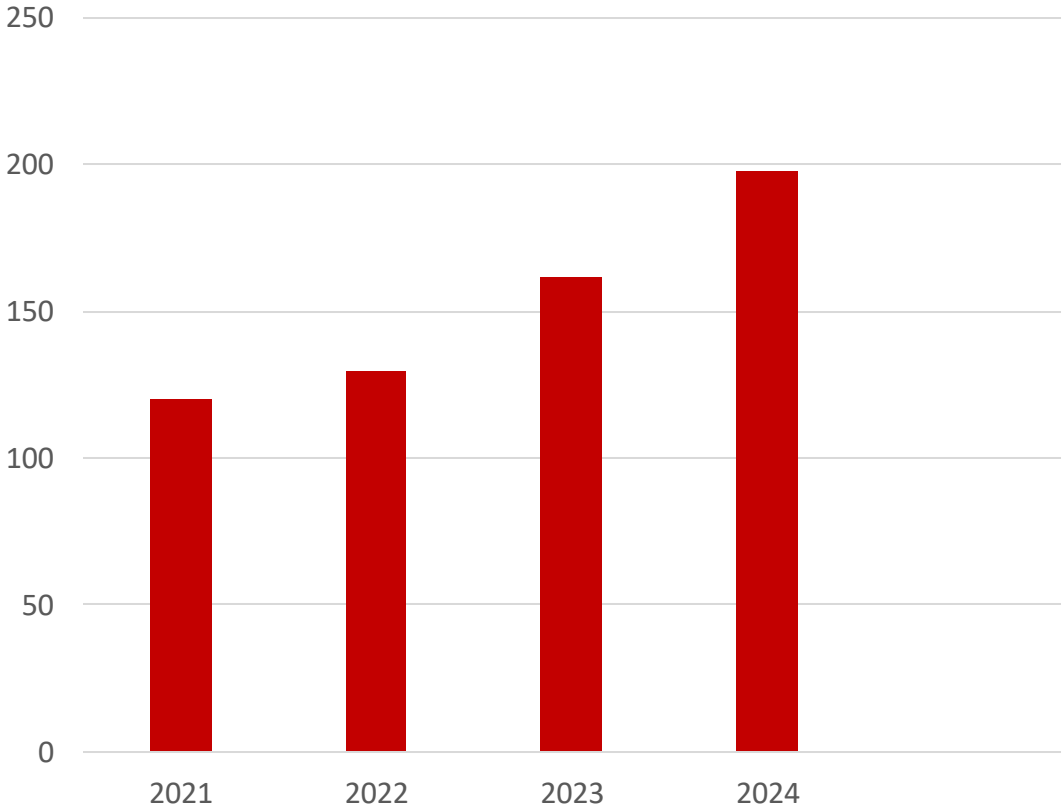


Sitat fra Deloitte-rapport: Tverrfaglig samarbeid i tjenester til barn og unge

- *«i dag er ikke tjenestene i Øygarden kommune tilstrekkelig koordinert og helhetlig.*
- *Kartleggingen gjort av Deloitte viser at oppfølging av utsatte barn og unge kan glippe i de tilfellene der de har rettigheter etter flere lovverk, f.eks til oppfølging etter barnevernsloven og helse og omsorgstjenesteloven.*
- *I disse tilfellene kan det være utfordrende for barn og foresatte da det er flere tjenester involvert og vanskelig å vite hvem man skal forholde seg til»*



Utvikling familier som mottar sosialhjelp



Risikofaktorer:

- Levekårsutfordringer knyttet til manglende bolig
- Relativ fattigdom sammenlignet med andre
- Multistressende miljø



NYE MØNSTRE

TRYGG OPPVEKST

Innovativt utviklingsarbeid / en ny måte å jobbe på i offentlig sektor

Familiekoordinatorene

Camilla Fjeldsaunet

- Sosionom, videreutdanning i veiledning, MI-trener
- 9 års erfaring fra sosialtenesten i NAV

Jeanett Nesse

- Folkehelsearbeid, medvirkning & myndiggjøring
- 11 års erfaring fra ulike avdelinger i kommunen



Nye mønstre – trygg oppvekst



To familiekoordinatorer som hver jobber med 10 familier

Jobber samtidig og helhetlig med tilbud til barn og tilbud til voksne

Benytter eksisterende tiltak og tjenester og universelle arenaer i sitt arbeid men koordinerer innsatsene

Familie og generasjonsperspektiv på barn og unges levekårsutfordringer, utenforskap, psykisk helse og arbeidstilknytning

Mål

Flere familier med
levetårutfordringer får
koordinerte tjenester

Færre barn i kommunen
vokser opp i lav inntekt

Mønsteret med negative
generasjonsoverføringer
blir brutt. Barn i
familiene gjennomfører
videregående skole

Målgruppe for FamiliePluss

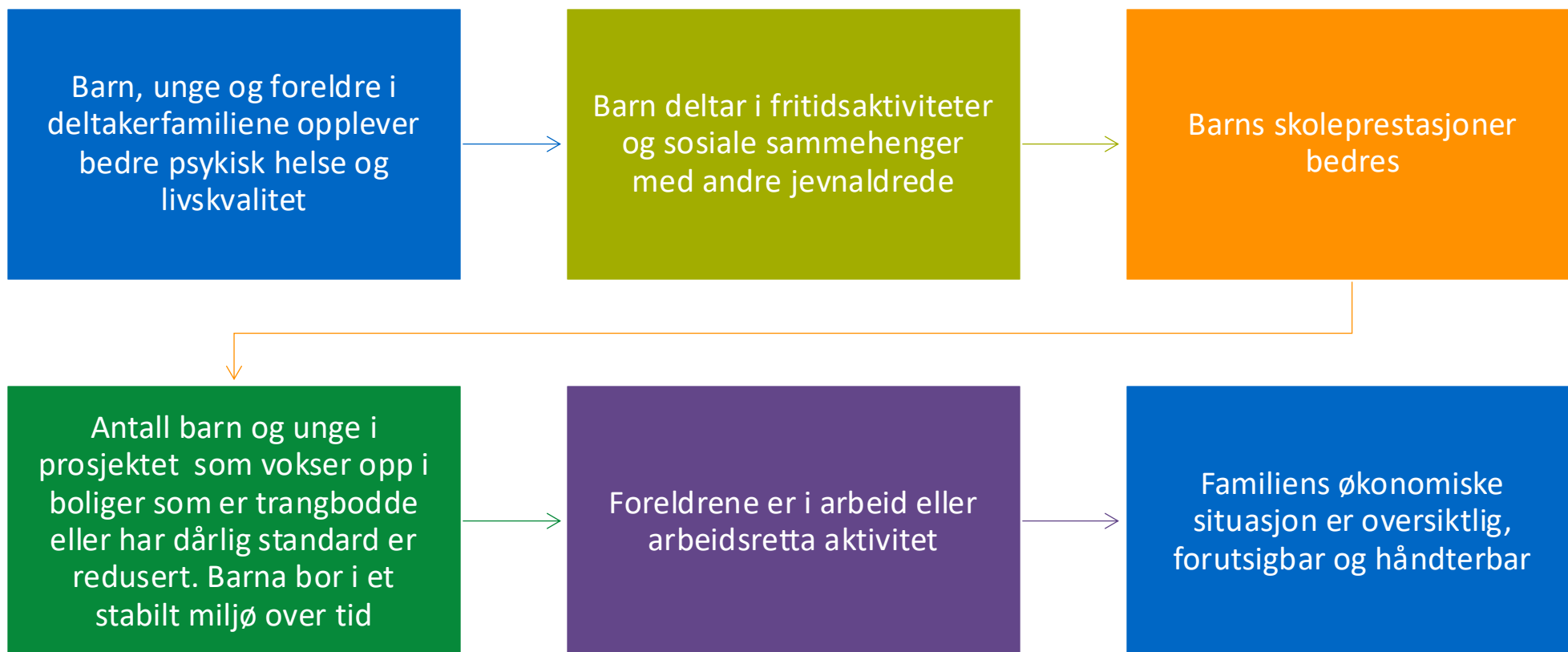
Familier som lever i vedvarende
lavinntekt

Har utfordringer knyttet til fysisk
og psykisk helse og bolig

Har lav utdanning,
arbeidstilknypning og sosial
deltakelse

Familiene må ha behov for
koordinerte tjenester

Dette skal vi jobbe for - sammen med familiene:



Styringsgruppe bestående av ledere for

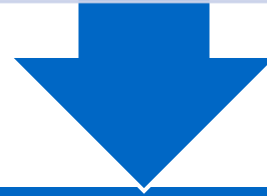
Helsetjenester for
barn, unge og
familier – BUFT

Barnevern

Psykisk helse og Rus

Forvaltning og
støttetjenester

NAV



Etablert tverrsektoriell inntaktsteam

Diskusjon i grupper

Hva skulle du ønske at du visste før du startet ditt prosjekt, og hva ville du gjort annerledes?

Hvilke fallgruver må vi være oppmerksomme på i vårt prosjekt?

Har du innspill til hvordan vi kan gå frem for å skape et godt samarbeidsklima på tvers av tjenester?

