

Erfaringer med å balansene utvikling og drift

Prosjekt: fra langtidsmottaker av økonomisk sosialhjelp til økonomisk selvstendig i Hamar kommune

Presentert av:

Guri Engebretsen – Kvalitetskoordinator og prosjektleder

Kine Anseth – Innovasjonsrådgiver og prosjektmedarbeider

Program for økonomisk sosialhjelp (2020 – 2023)

Aktivitetsplikt 30+

Utvidelse av aktivitetsplikt for de over 30 år

P1



P3



Familieveileder

Redusere antall barn som vokser opp i vedvarende lavinntekt.

Gjeldsrådgivning

P6

Tilby gjeldsrådgivning til Hamars innbyggere. Forebyggende.



Kvalifiseringsprogram

P2



Redusere antall langtidsmottakere ved å bruke programmet mer aktivt.

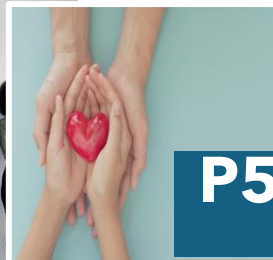
Språk og integrering

SE-metodikk i oppfølging av langtidsmottakere med innvandrers bakgrunn.

P4



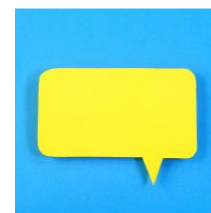
P5



Helseprosjektet

Avklare langtidsmottakere til varig ytelse eller arbeid i samarbeid med Tjeneste for psykisk helse og rus i Hamar kommune.

Prosjekt «fra økonomisk sosialhjelp til økonomisk selvstendig» (2022 – 2025)



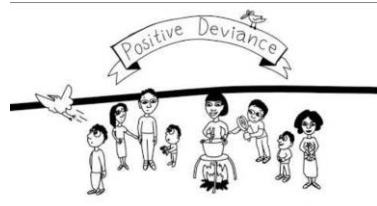
Ansatte innovasjonsrådgiver

Samarbeid med høgskolen
Og samarbeid med PD-eksperter

Kartlegging og innsiktsarbeid
(intervju med brukere,
arbeidsgivere og veiledere)
Workshops

Analyse og deling
av innsiktsarbeidet

Utarbeiding og testing av ulike tiltak



Mål

1


Vitenskapelig metode skal gi oss ny kunnskap. Dette skal vi få fra innsikt og erfaringer i "positive avvik" fra de seks prosjektene i programmet økonomisk sosialhjelp i Hamar kommune.

2

Skal skape nye metoder ved å ta i bruk **medarbeider- og brukerdrevet innovasjon**, som skal gi forbedrete tjenester og sosial bærekraft for flere medborgere som står i fare for eller allerede er mottakere av økonomisk sosialhjelp.

3

Skal gi bærekraftig effekt av nytt **tjenestedesign**. NAV Hamar skal ha brukerrettede og helhetlige tjenester med utgangspunkt i medborgers behov.

A yellow speech bubble with a tail pointing downwards and to the left, set against a solid purple background. The text inside the bubble is white and centered.

Våre erfaringer om å
mestre balansen mellom
utvikling og drift på et
lokalt Nav-kontor

Ledelsen med på laget



En som holder tak





Brukermedvirkning

Brukerreisearbeid ca. 40 intervjuer

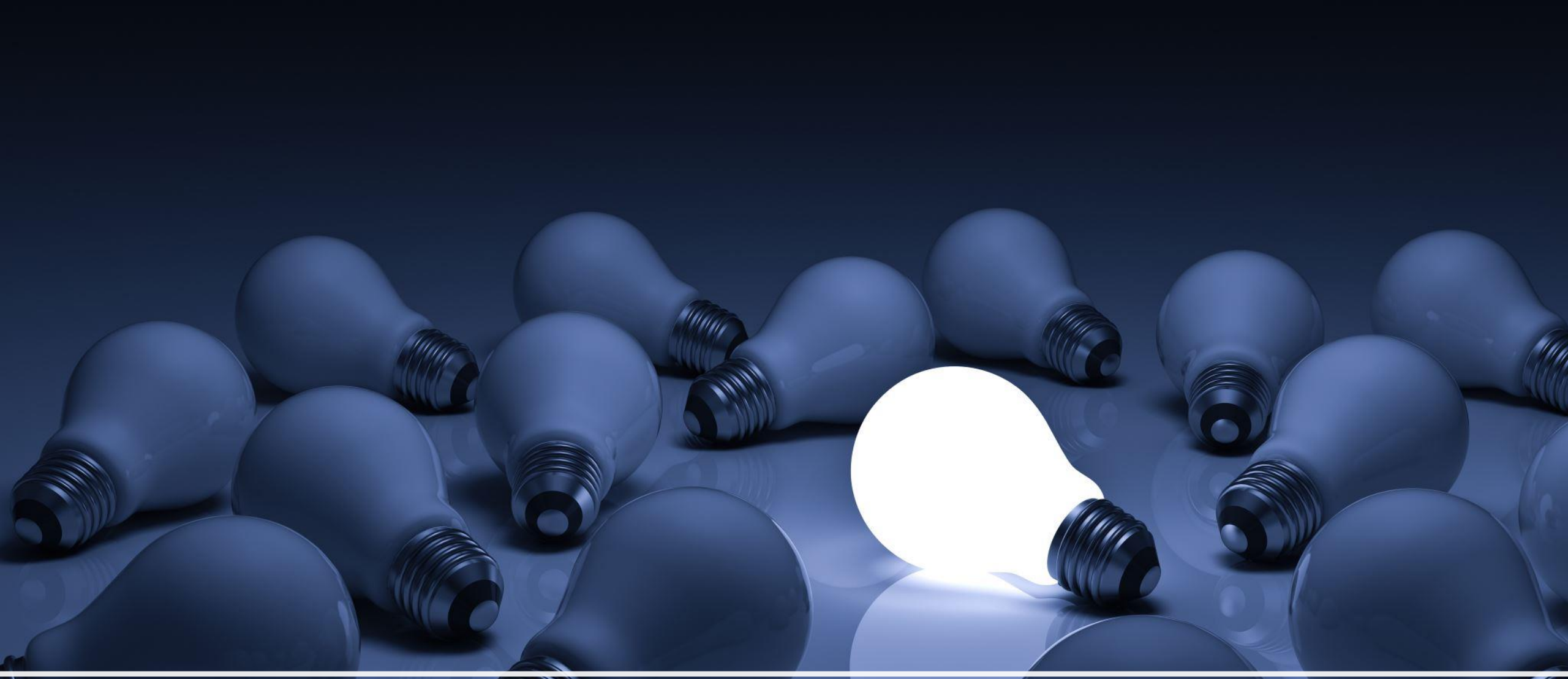
Problemstilling: «Hvordan opplever innbyggerne i Hamar tjenestene til Nav Hamar?»

Forprosjekt med høgskolen i Innlandet 14 intervjuer

Problemstilling: «Hvilke adferder og prosesser er avgjørende for at innbyggere som har gått lenge på sosialhjelp kommer seg ut i varig arbeid, utdanning eller over på varig ytelse?»



Positive avvik som arbeidsmetode og tankesett



Identifisere ildsjeler eller «endringsagenter»

«Jeg trenger noen
som heier på meg»

- langtidsmottaker

Rapport "fra langtidsmottaker fra
økonomisk sosialhjelp til økono-
misk selvstendig"



Tid til refleksjon



Program for økonomisk sosialhjelp (2020 – 2023)

Prosjekt «fra langtidsmottaker til økonomisk selvstendig» (2022 – 2025)

Ledelsen med på laget

Brukermedvirkning

En som holder tak

Positive avvik som arbeidsmetode og tankesett

Identifiser ildsjeler

Spørsmål fra
dere

