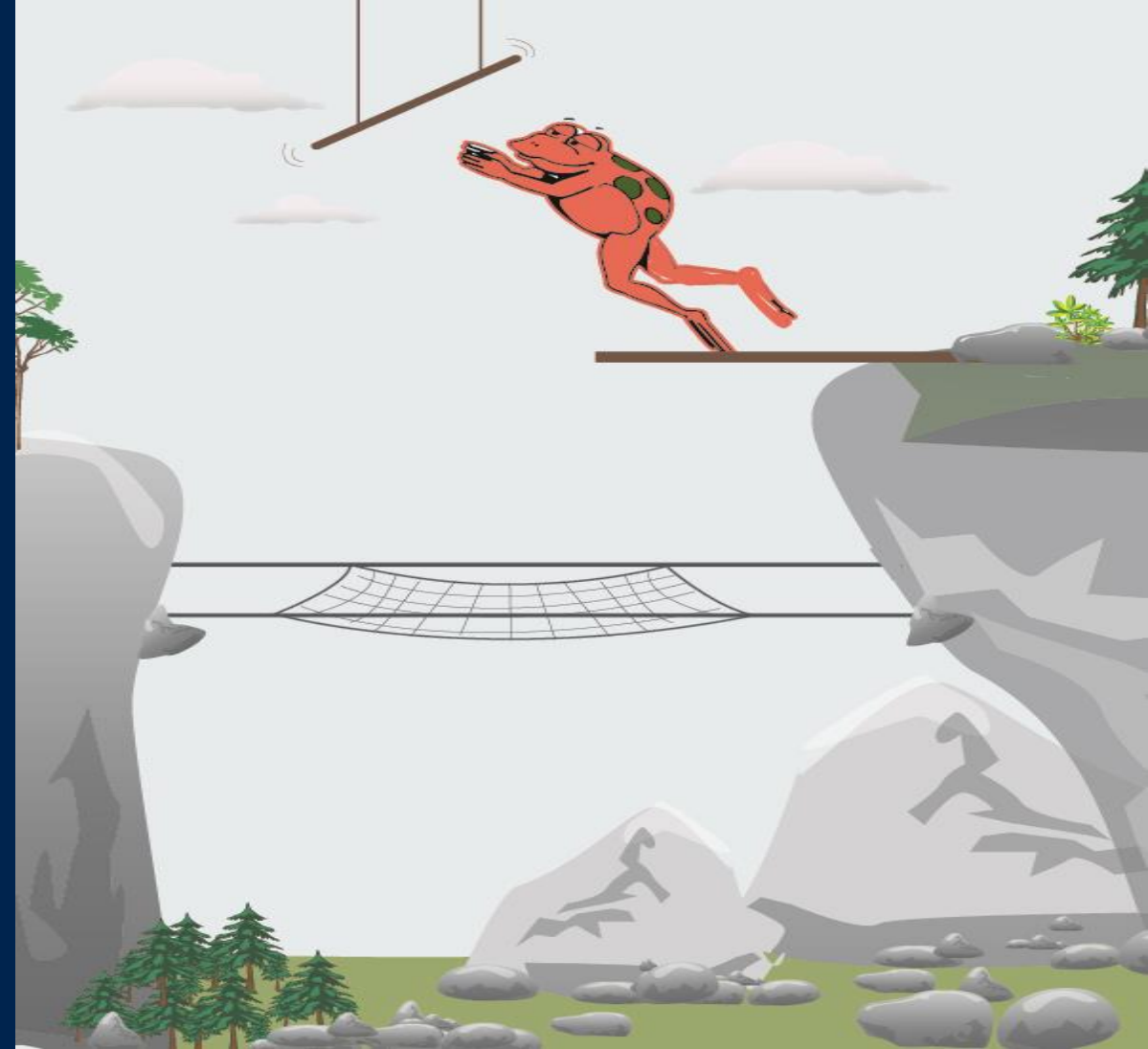


# Kvalifiseringsprogrammet

Identifisering  
Inngangsvilkår

Randi-Irene Midthaugen  
Unn Aasterud



Statsforvalteren i Innlandet

11.09.2023



# § 1 - Formålet med sosialtjenesteloven

*«Formålet med loven er å bedre levekårene for vanskeligstilte, bidra til sosial og økonomisk trygghet, herunder at den enkelte får mulighet til å leve og bo selvstendig, og fremme overgang til arbeid, sosial inkludering og aktiv deltakelse i samfunnet.*

*Loven skal bidra til at utsatte barn og unge og deres familier får et helhetlig og samordnet tjenestetilbud.*

*Loven skal bidra til likeverd og likestilling og forebygge sosiale problemer»*

Formålsparagrafen hjelper oss med å:

- forstå og tolke
- utøve skjønn
- prioritere



# LOVENS FORMÅL § 1

**Bedre levekårene for  
vanskeligstilte**

**Bidra til at utsatte barn  
og unge og deres  
familier får et helhetlig  
og samordnet  
tjenestetilbud**

**Fremme muligheten til  
å leve og bo selvstendig**

**Fremme overgang til  
arbeid, sosial inkludering  
og aktiv deltakelse i  
samfunnet**

**Bidra til sosial og  
økonomisk trygghet**

**Bidra til likeverd og  
likestilling og forebygge  
sosiale problemer**



# Kvalifiseringsprogram

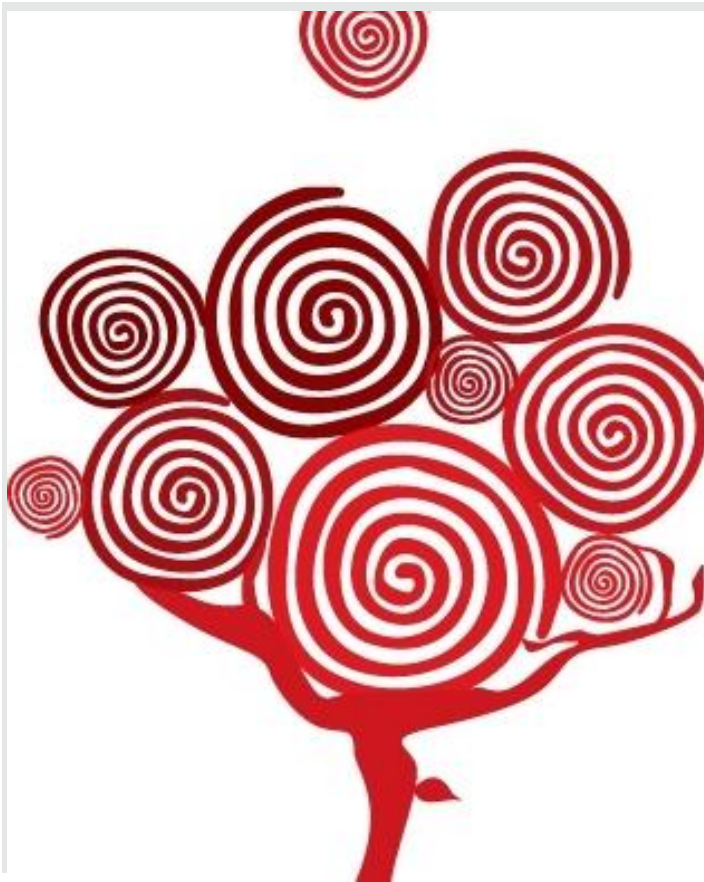


Foto:

Alle som har brukerkontakt på Nav-kontor må vite nok om KVP for å kunne identifisere personer som kan ha rett på det.



# Refleksjon

Hva tenker du er viktig for å kunne avdekke behov for tjenesten KVP?



# Behovsvurdering/god kartlegging

- Å identifisere en KVP deltager, starter med en god kartlegging og behovsvurdering.
  - Se veileder for arbeidsrettet brukeroppfølgning for gode sjekklister og samtaleverktøy om hvordan dette gjøres.



# Tips

- Ha arenaer for gode porteføljegjennomganger, dette for å sikre identifisering
- Ha stoppunkter, f.eks:
  - Når en person søker om økonomisk sosialhjelp for første gang
  - Før man iverksetter tiltak etter sosialtjenesteloven § 20a
  - Når en person har hatt økonomisk sosialhjelp som eneste inntekt over tid
  - Når perioden på AAP er ferdig, men personene har behov for videre oppfølging
  - Når perioden på introduksjonsprogrammet er ferdig, men personen har behov for videre oppfølging
  - Når en ungdom ikke får læreplass
  - Når en ungdom faller ut av videregående opplæring
  - Når man møter en person med liten, eller ingen, arbeidserfaring



# Kjennetegn ved målgruppen

## Personer som har behov for:



- Bistand for å komme i jobb
  - Opplæring i arbeidsrelaterte og sosiale ferdigheter som er nødvendige for å komme i og beholde arbeid
  - Karriereveiledning
  - Arbeidsrettede tiltak
  - Oppfølging på arbeidsplassen
  - Tilrettelegging
  - Økt arbeidserfaring
- Individuell oppfølging i forhold til livssituasjon og personlig utvikling
  - Motivasjonsarbeid
  - Livsmestring
  - Utvikling av selvtilit
  - Struktur i tilværelsen
  - Utvikle nettverk
  - Støtte til å forholde seg til flere instanser samtidig
  - Å finne fast bolig





# Kjennetegn ved målgruppen

## Personer som har behov for:



- Utdanning/opplæring
  - Grunnskoleutdanning
  - Videregående opplæring
  - Forbedring av faglig kompetanse
  - Språkopplæring
  - Samfunnsfagopplæring
  - Tilrettelegging for lese- og skrivevansker
- Tilrettelegging for psykiske og fysiske helseplager
  - Undersøkelser og behandling
  - Rehabilitering
  - Rusbehandling og behandling av samtidige rusproblemer og psykiske lidelser
  - NB Andre generasjons rus og/eller helseutfordringer
- Økonomisk rådgivning
  - Gjeldsrådgivning
  - Økonomisk sosialhjelp/supplering
  - NB sosial arv – andre generasjons sosialhjelpsmottakere



## § 29 Kvalifiseringsprogram

Kvalifiseringsprogram gjelder for personer mellom 18 og 67 år med vesentlig nedsatt arbeids- og inntektsevne og ingen eller svært begrensede ytelser til livsopphold etter folketrygdloven eller arbeidsmarkedsloven.

Det er ikke en forutsetning av man allerede mottar sosialhjelp, men også de som er i en livssituasjon der de **STÅR I FARE FOR Å** måtte søke sosialhjelp.

**SE FORMÅLSPARAGRAFEN § 1.**

- Målet er arbeid



## 3 INNGANGSVILKÅR FOR KVP



Arbeidsevnevurdering må være gjennomført.

- Resultat = Spesielt tilpasset innsats.



Oppfølgingsbehovet er omfattende

- Tett og koordinert bistand gjennom deltakelse i programmet vurderes som hensiktsmessig og nødvendig for å styrke mulighet for deltakelse i arbeidslivet



NAV kan tilby et tilpasset program som leder mot brukers mål

- Tiltakene må være målrettet.
- Er brukers mål realistisk?



- Amina kom til Norge i 2017 som flyktning sammen med sin mann. Amina er fra Somalia, hun er 32 år gift og har to barn. Barna går på skolen og de har tilbud om SFO. Mannen jobber fast i en 100% stilling som bussjåfør. Hun er registret med flyktningstatus hos UDI, og hun går på grunnskolen og mottar flyktningstipend på kr 57 435,- per semester. Hun er utdannet som lærer fra hjemlandet med dette er ikke godkjent i Norge. Hun er ferdig med grunnskolen til sommeren og har fått skoleplass hos kompetansebyggeren til høsten for å utdanne seg som barne- og ungdomsarbeider. Hun får gode karakterer og jobber hardt. Amina har karakter 2 i Norsk. Hun opplever at familien har dårlig råd og hun har hørt om kvalifiseringsprogrammet fra andre medelever i klassen.



## Spørsmål:

- Amina søker om deltakelse i Kvalifiseringsprogrammet.
- Fyller hun inngangsvilkårene for KVP? Hvorfor? Hvorfor ikke?



# Spørsmål?



Dette bildet av  
Ukjent forfatter er  
lisensiert under  
CC BY

Håper dette var  
nyttig!

[nav.no/kvalifiseringsprogrammet](http://nav.no/kvalifiseringsprogrammet)

# PÅ VEI TIL JOBB

## KVALIFISERINGSPROGRAMMET

Randi-Irene Midthaugen og Unn Aasterud

seniorrådgivere

[fmoprim@statsforvalteren.no](mailto:fmoprim@statsforvalteren.no)/[fmopuaa@statsforvalteren.no](mailto:fmopuaa@statsforvalteren.no)



Statsforvalteren i Innlandet



Facebook Statsforvalteren i Innlandet  
Nettside [www.statsforvalteren.no/in](http://www.statsforvalteren.no/in)