



Besøksenter  
villrein

# Norsk villreinsenter Nord

Utvikling gjennom 11 år og videre planer



# 1. November 2007

- 4 personer i et tomt hus
- Forstudie som pekte mot «det store signalbygget»



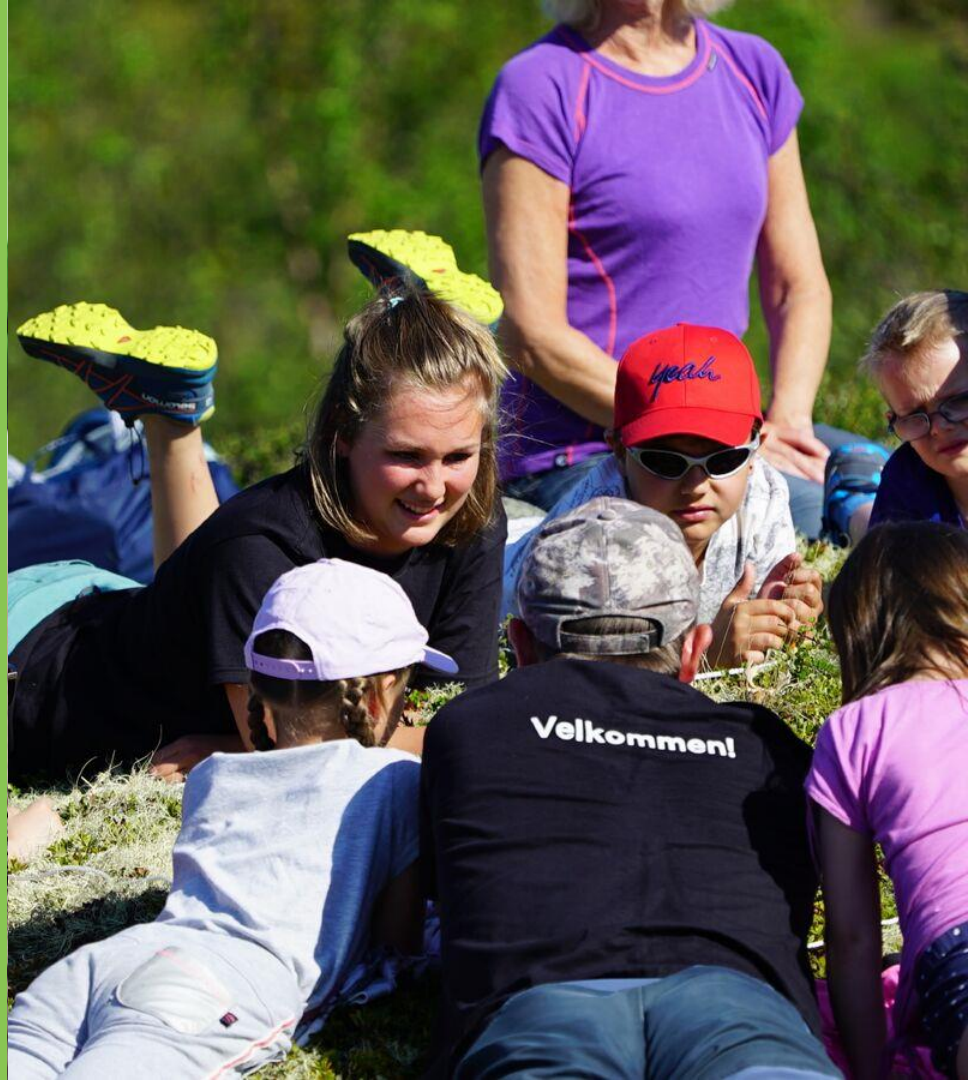
# Norsk Villreinsenter

- Hovedformål: fremme bevaring og bærekraftig forvaltning av villrein populasjoner og villreinfjella i Norge
- To driftsenheter: Hjerkinn og Skinnarbu



# Hva gjør vi?

- Naturveiledning og formidling
- Dokumentasjon og rådgivning
- Forvaltningsknutepunkt
  - Norsk Villreinsenter (4)
  - Pilegrimssenter Dovrefjell (1)
  - Statens naturoppsyn (2)
  - Nasjonalparkforvaltere Rondane-Dovre (2)
  - Nasjonalparkforvaltere Dovrefjell (2)
  - Nasjonalparkjournalist (1)
  - Kongevegen over Dovrefjell (1)
- Møteplass
- Verdiskaping



# Forprosjekt 2009

- Trinn for trinn
- Innhold – aktivitet
- Ute – hvorfor?



**viewpoint SNØHETTA**







# viewpoint SNØHETTA

- Kontrast
- Kanalisering
- Prisvinnende arkitektur









## Besøkende

- Fra ca. 10000 i 2011 til 27000 i 2016 og 2017
- Naturveileder tilstede 5 dager i uken, juni-september



**Info-box**



Norsk  
VILLREINSENTER

Velkommen til Dovrefjell  
Welcome to Dovrefjell

Informational panels and a map inside the container. The map shows a route with markers for '10 000 E.K. (B.C)', '6000 E.K. (B.C)', and '800-600 e.K. (A.D.)'. There are also icons for a hand, a mountain, and a person.

Langsomhet  
Fellesskap  
Tro  
Renhet  
Sti  
Opplevelse  
Eysteinkyrkja  
Dovrefjell  
Stillhet  
Nasjonalpark  
Opplevelse  
Moskus  
Vandring  
Pilegrimsleden  
Viewpoint Snohetta  
Villrein  
Natur  
Pilegrim



K A F E

KERAMIKK

MESSING-TINN

Erlige  
Dovre  
Nationalpark  
Natur  
Pilegrim  
Villrein  
Lette  
Pilegrimsleden  
Vandring  
Stillehet  
Dovre  
Opplevelse  
Eysteinkyrkje  
Maske  
Tro  
Stillehet

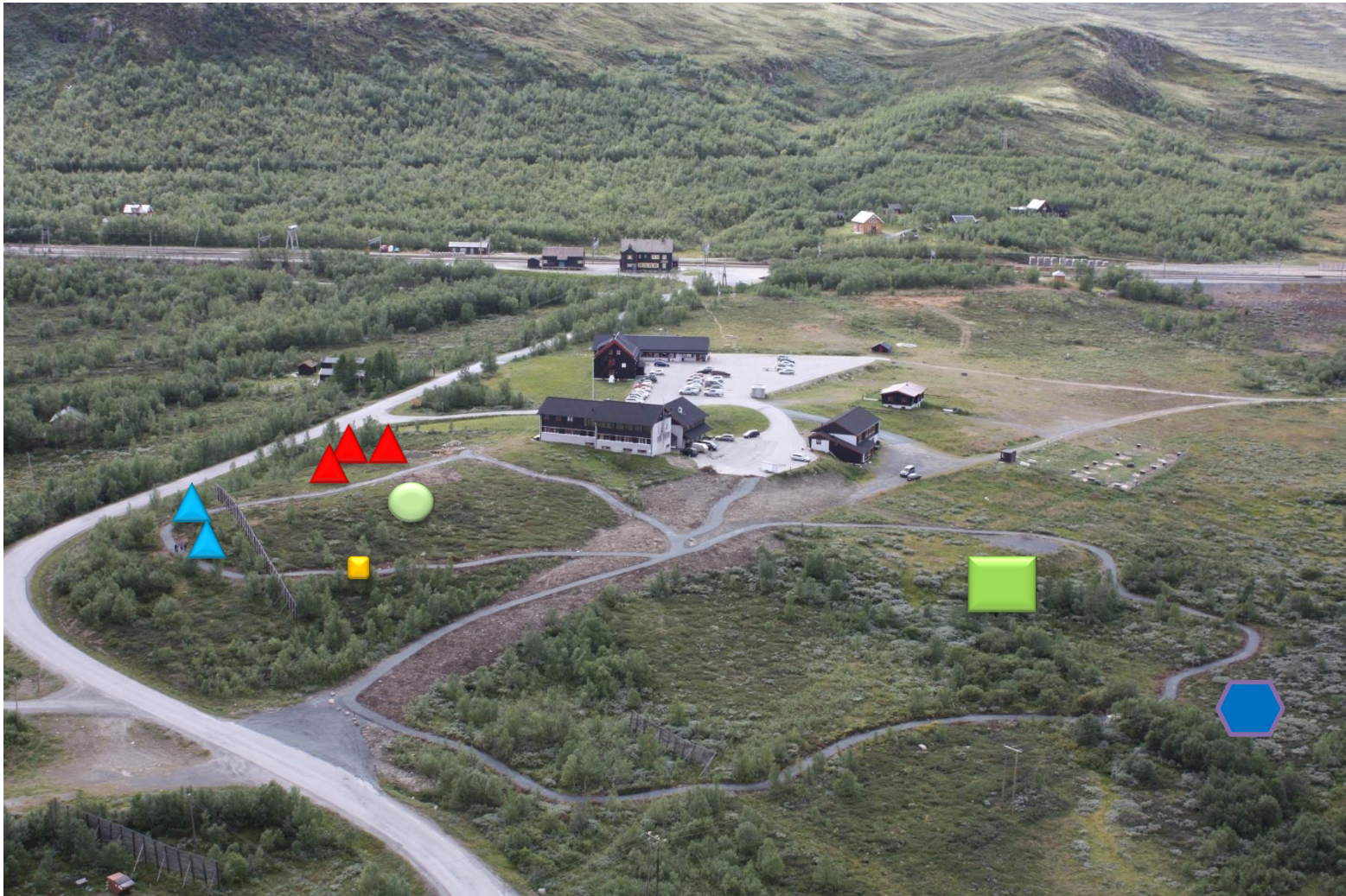
Velkom  
Welcome

Map and informational panels for the Dovrefjell National Park exhibition. The map shows the park's boundaries and various locations. The panels contain text in Norwegian, including a welcome message and details about the park's history and significance.

Informational panel with a small image and text.



**«Historien om bruken av  
fjellet» eller  
«Fangstminneparken»**



## Villreinfangst

Et steinmurt fangstgrop var konstruert slik at dersom reinen først falt ned i grops klarte den ikke å komme seg ut igjen. Men hvordan havnet reinen akkurat der?

Jegerne var nye med hvordan fangstgropane ble plassert i terrenget, og med at de alltid ble lagt i villreins naturlige trekkveier. Inn mot fangstgropane ble det bygd ledegjerder i stein. I tillegg var grops akutt med kvist, lav og trespiler. Da reinen kom trekkende, valgte den minste motstands vei langs ledegjerdene, og beitet seg intetanende ned i gropa. Der ble den stående fast til jegerne kom og avlivet dyret.

I 10 000 år har mennesket jaktet og fangstet villrein på Dovrefjell. Kjøttet var en viktig næringskilde, mens gevir, bein og skinn ble redakaper og klær. I dag er jakt tradisjon og rekreasjon.

# Steinmura fangstgrop

- Modell fra Rondane
- Fortsatt mange godt bevarte fangstgroper i fjellet



# Jordgravd fangstgrop

- Bygd i morene
- Etter utgraving i Aursjøen







Resolksenter  
villrein

Hjelprinn

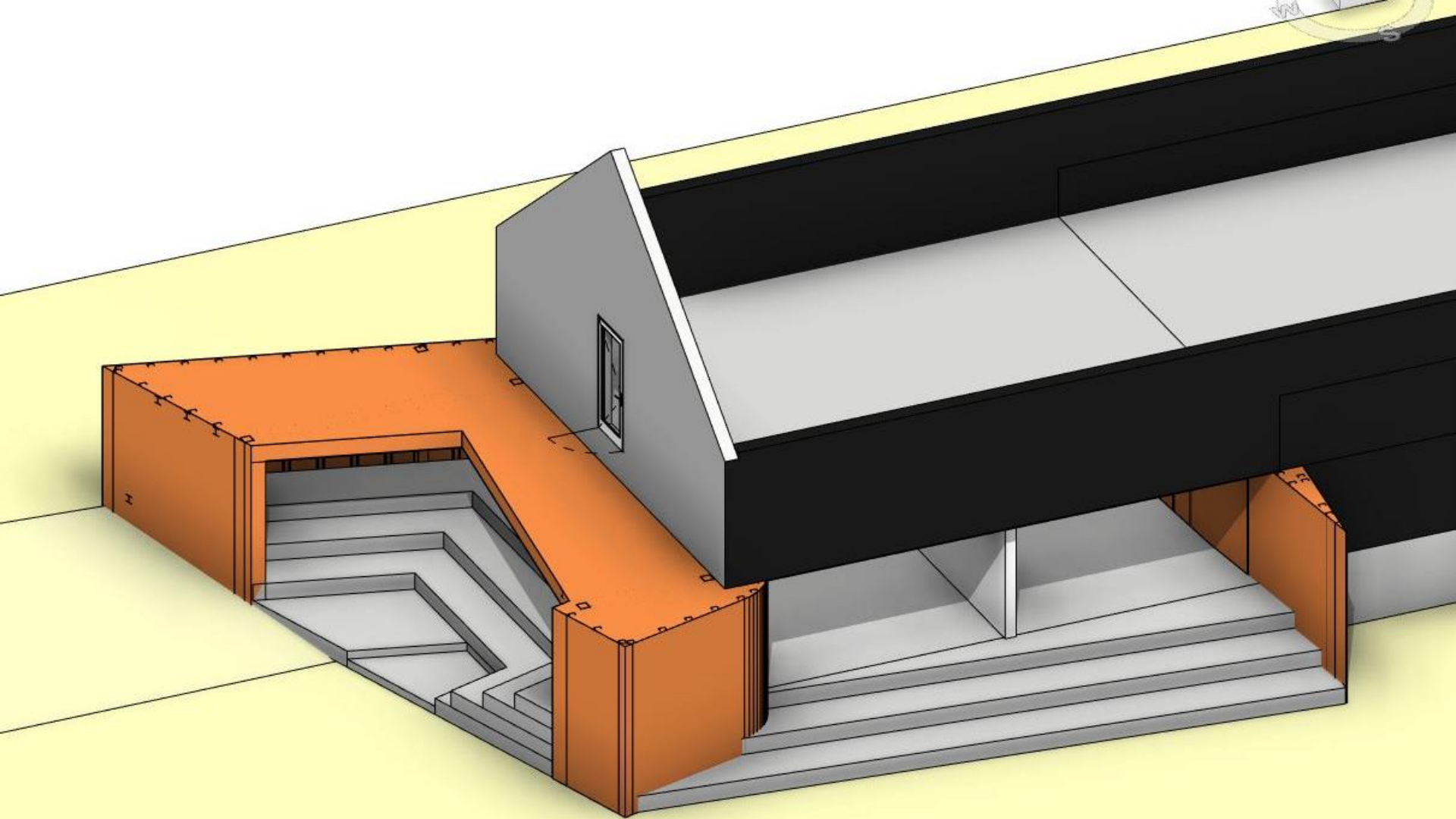


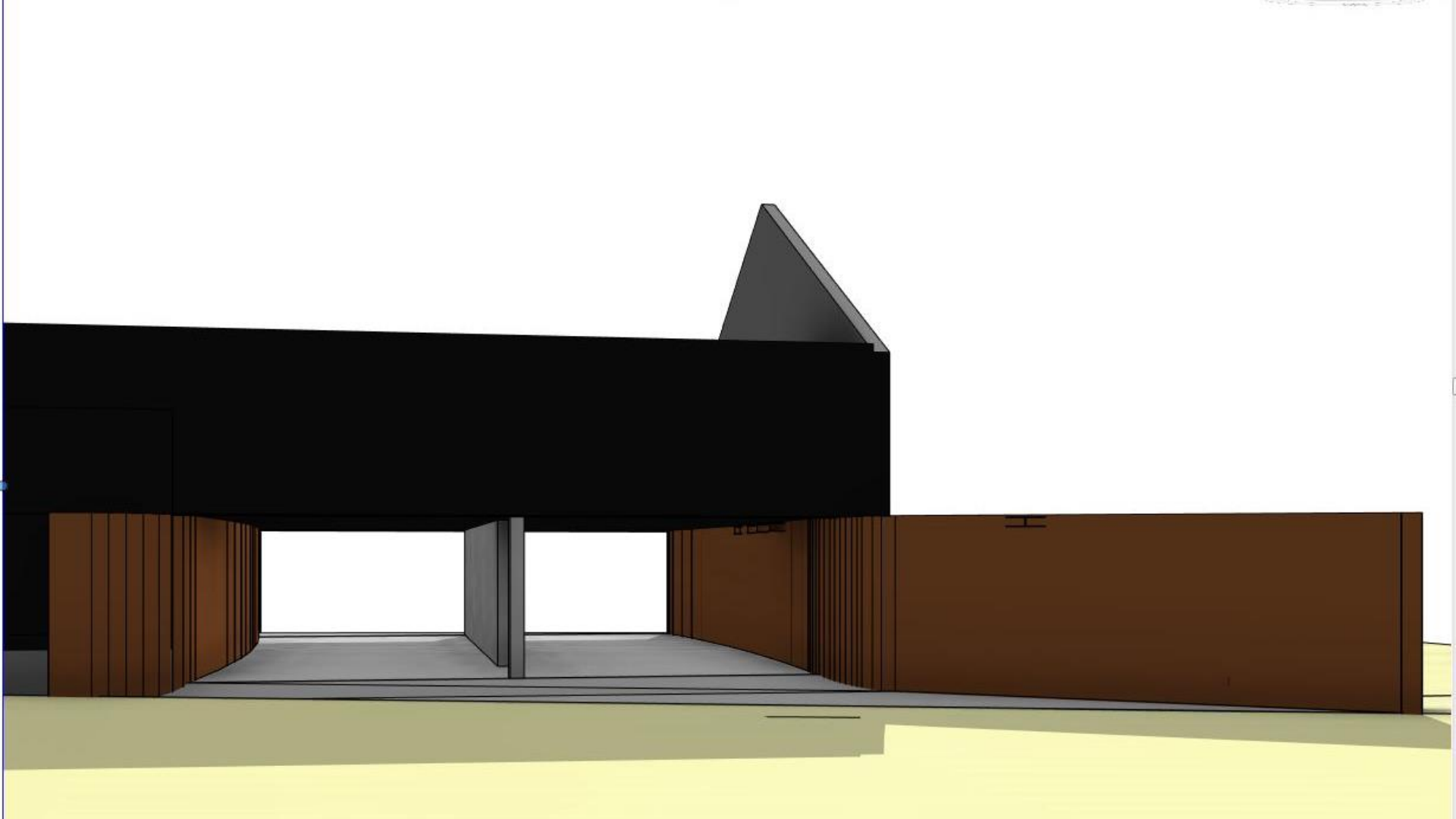
### Bosetting på Dovrefjell

På Dovrefjell var det flere bosetninger i tillegg til de tidligere nevnte. De fleste av disse var små og enkle, og ble bygget av lokale mennesker. De ble brukt som vinterbo, og var ofte bygget av tømmer og stein. Disse bosetningene var ofte plassert på høye fjelltopper, og var ofte bygget av tømmer og stein. De ble brukt som vinterbo, og var ofte bygget av tømmer og stein.



**Ny attraksjon**





# Tema og flater

## Løp A: villrein

1. Villrein, trusler og sårbarhet
2. Villrein – sansevegg
3. Gulv med spor

## Løp B: menneskets bruk av fjellet

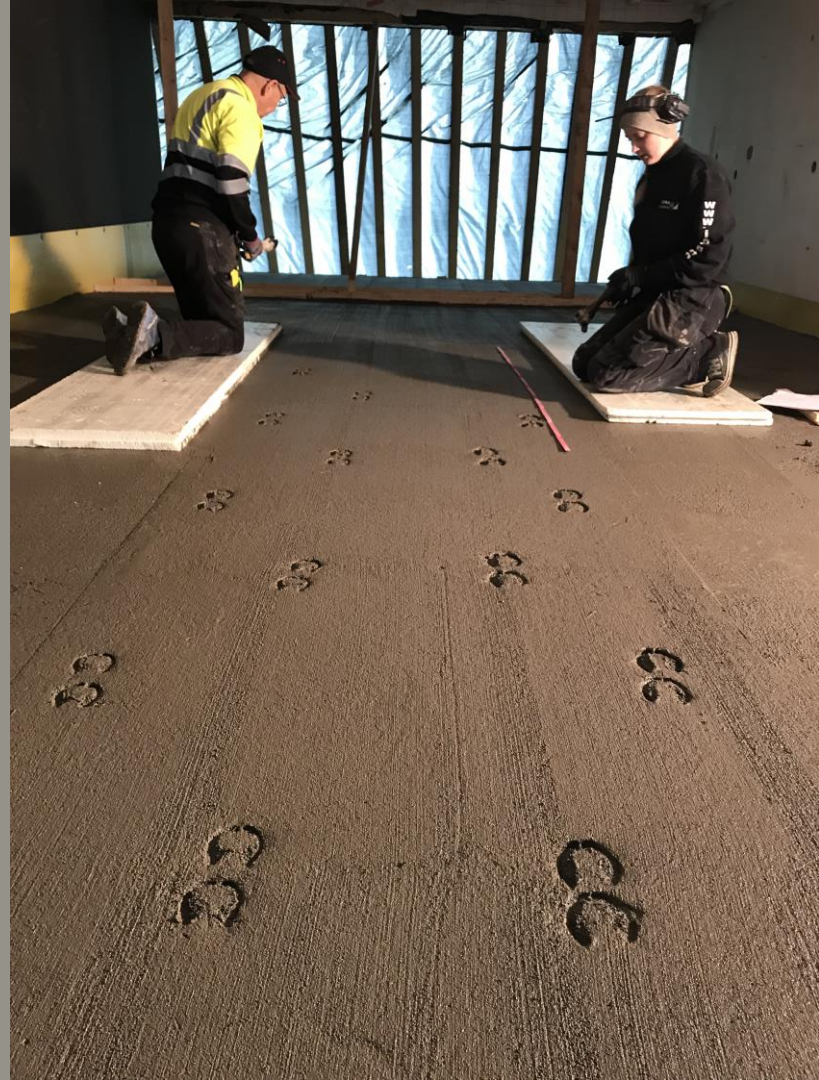
4. Særpreg i Rondane og Dovrefjell
5. Tidslinje

## Utvendig vegg

6. Kart

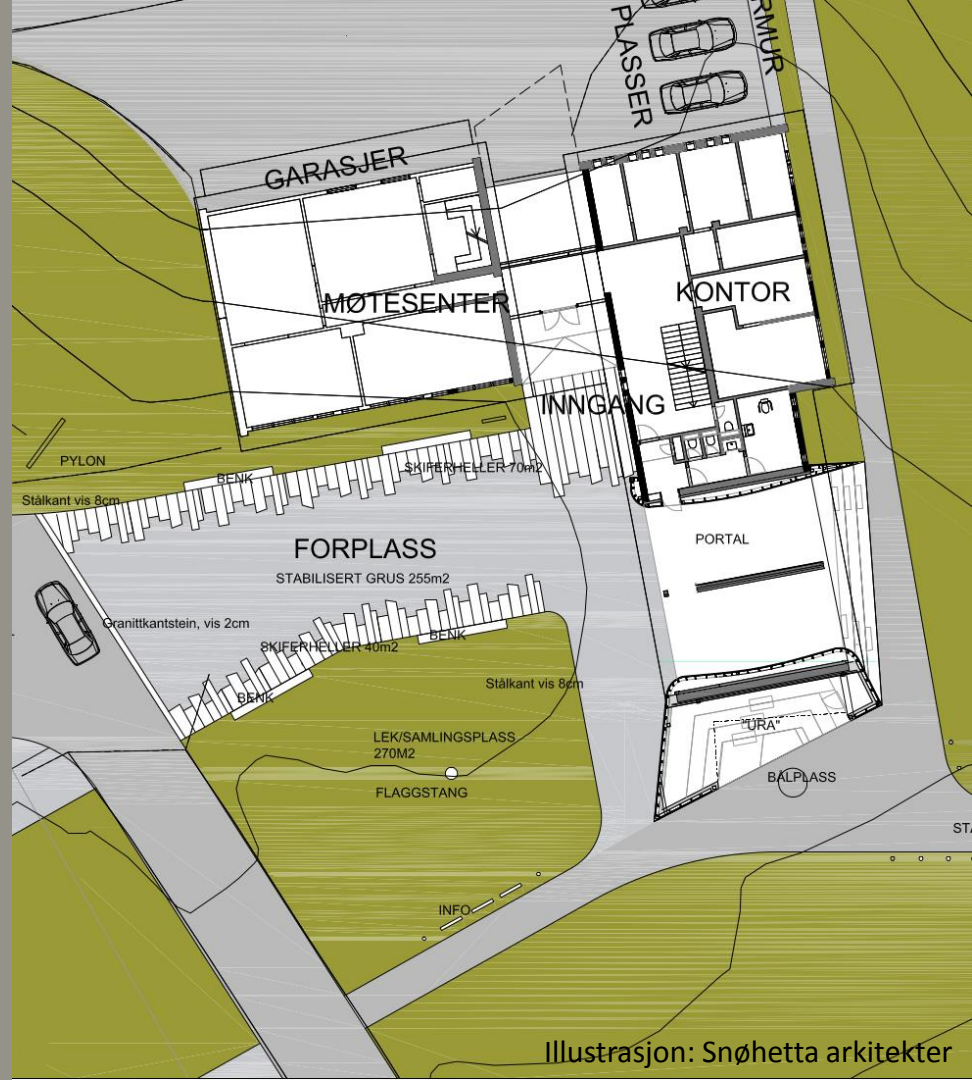


Spør av rein og  
asfaltstripe i gulvet



# Uteområdet

Målet er å skape en interessant formidlingsarea og naturlig samlingsplass for de besøkende på Hjerkin.



Illustrasjon: Snøhetta arkitekter

# Et år med villreinen

