

Miljøtilskudd til jordbruket

Møte med kommunane, teams 24. sept 2024

Anders Mona
Fylkesagronom



Statsforvalteren i Trøndelag

Trööndelagen Staatehaaltoje





Regionale miljøtilskudd til jordbruket (RMP)

- Tilskudd for miljøinnsats ut over det lover og regler krever!
- 127,1 mill kr til Trøndelag for 2023
- 3126 foretak fikk innvilga tilskudd for 2023
 - Ca kr 40.000 per foretak

Miljøtilskudd 2024

- 139 mill kr
- ingen nye ordningar, ingen tatt bort
- Satsene blir korrigererte etter jordbruksavtalen



Regionale miljøtilskudd til jordbruket i Trøndelag



§ 4 Drift av bratt areal	§ 19 Ingen jordarbeiding om høsten
§ 5 Drift av beitelag	§ 20 Direktesådd høstkorn og høstoljevekster
§ 6 Beiting av verdifulle jordbrukslandskap i innmark	§ 21 Grasdekt vannvei i åker, korn og grønnsaker/potet
§ 7 Beiting av verdifulle jordbrukslandskap i utmark	§ 22 Grasdekt kantsone i åker, korn og grønnsaker/potet
§ 8 Slått av verdifulle jordbrukslandskap	§ 23 Spredning av all husdyrgjødsel om våren og eller vekstses
§ 9 Slått av slåttemyr og slåttemark	§ 24 Nedlegging av husdyrgjødsel
§ 10 Beiting av kystlynghei	§ 25 Nedfelling av husdyrgjødsel
§ 11 Skjøtsel av biologisk verdifulle arealer (slått/beiting)	§ 26 Spredning av husdyrgjødsel med tilførselsslange
§ 12 Skjøtsel av trua naturtyper (beiting)	§ 27 Ugrasharving i åker
§ 13 Soner for pollinerende insekter	§ 28 Ugrasbekjempelse i radkulturer
§ 14 Friarealer for gås i Trøndelag og Nordland	§ 29 Fangvekst som underkultur
§ 15 Tilrettelegging av hekke- og beiteområder for fugl	§ 30 Fangvekst sådd etter høsting
§ 16 Drift av seter	§ 31 Bruk av egenprodusert kompost
§ 17 Besøksseter	§ 32 Spredning av biokull
§ 18 Skjøtsel av automatisk freda kulturminner	§ 33 Klimarådgiving



Drift av beitelag

Skal stimulere til samarbeid om beiting for god utnyttelse av beiteressurser i utmark og effektivt tilsyn med minst mulig tap av dyr.

Tilskudd : 80 kr/ slept storfe
40 kr/ slept småfe





Drift av bratt areal

Skal stimulere til drift av bratte arealer for å holde arealene i hevd og ivareta et åpent kulturlandskap.

- Bratt fulldyrka og overflatedyrka areal.
- Arealet må høstes ved slått, tresking eller opptaking.
- Beiting alene gir ikke tilskudd.
- Helling 1:5 og Helling 1:3

Tilskudd : 1:3 220 kr/daa
1:5 170 kr/daa





Beiting eller slått av verdifulle jordbrukslandskap på innmark

Beiting av jordbruksareal med kulturlandskapsverdier skapt av langvarig tradisjonell jordbruksdrift. Areala må være fulldyrka, overflatedyrka eller innmarksbeite.

1. Øyer og holmer/vegløse områder.
 - Det skal ikke være kjørbar forbindelse til arealet. Adkomst med traktor regnes som kjørbar forbindelse.
2. Områder verna som landskapsvernområde, naturreservat eller nasjonalpark.
3. Setervoller.

Tilskudd: beiting 170 kr/daa
 slått 300 kr/ daa





Beiting av verdifulle jordbrukslandskap i utmark

Beiting for å holde arealene i hevd og bevare jordbrukspreget og åpent landskap og ivareta kulturbetinget naturmangfold i utmark.

Verdifulle jordbrukslandskap er:

- Øyer og holmer uten veiforbindelse.

Vilkår:

- Arealene må beites i minst 5 uker i sommerhalvåret.
- Storparten av fôropptaket skal være fra utmarksarealene
- Beitinga må være slik at verdiene til arealet opprettholdes eller økes.

Tilskudd: 650 kr/storfe
150 kr/småfe





Setring

Skal ivareta setringa for matproduksjon, driftsform, tradisjon og kulturmiljø

Drift av seter:

Melkeproduksjon over 45 l kumelk eller 25 l geitemelk per dag på seteranlegg.

Tilskudd : 4-6 uker kr 85.000
 > 6 uker kr 105.000
 tillegg for foredling: kr 20.000



Besøksseter:

Melkeproduksjon på minimum 2 melkekyr eller 8 geiter. Seterfolket skal bu på setra, setra skal være åpen for besøkende og all melka skal videreføres på setra.

Tilskudd : kr 95.000



Slått av slåttemark og slåttemyr

- Slått av de utvalgte naturtypene «slåttemyr» og «slåttemark».
- Arealene skal være registrert i «Naturbase» med verdi:
 - DN- håndbok: «svært viktig» eller «viktig».
 - NIN «svært høy kvalitet», «høy kvalitet», «moderat kvalitet»
- Arealet skal ikke være gjødslet, jordarbeidet eller sprøytet med plantevernmidler.

Tilskudd : 1300 kr/dekar



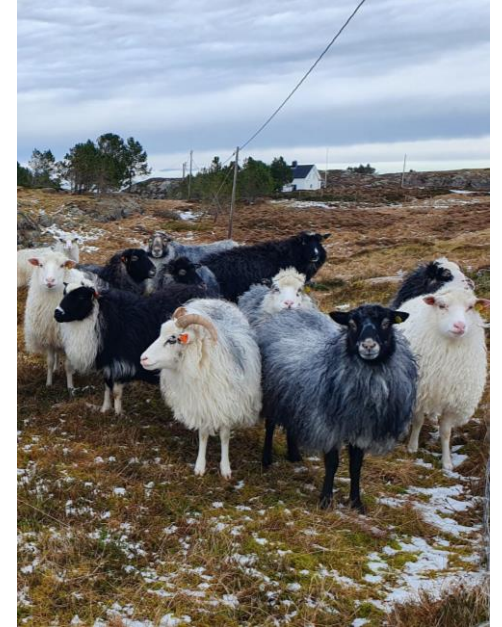


Beiting av kystlynghei

Skal ved beiting med sau ivareta utvalgt naturtype kystlynghei.

Vilkår:

- Arealene skal være registrert i «Naturbase» som kystlynghei med verdi:
 - DN- håndbok: «svært viktig» eller «viktig».
 - NIN «svært høy kvalitet», «høy kvalitet», «moderat kvalitet»
- Sauene må beite arealet hele året og ta opp hoveddelen av fôret ved beiting
- Arealet det gis tilskudd for skal ikke være gjødslet, jordarbeidet eller sprøytet med plantevernmidler.
- Beitinga av kystlyngheia må bidra til at verdiene til arealet ivaretas eller bedres.
- Dyretallet må være tilpassa beitegrunnlaget.
- Dersom det drives husdyrhold uten husdyrrom, må det foreligge tillatelse fra Mattilsynet.



Tilskudd: 200 kr/dyr



Skjøtsel av biologisk verdifulle arealer, slått eller beiting

- Slått eller beiting av innmark med særlig verdi for plante- og dyrelivet og med innslag av planter som er karakteristiske for gammel kulturmark.
- Skal ikke være gjødsla, jordarbeida eller sprøyta med kjemiske plantevernmidler.
- Slåtten eller beitinga skal gjøre at arealet framstår som godt skjøtta og bidra til at verdiene til arealet opprettholdes eller økes.
- **Beiting:** det skal ikke være nevneverdig gammelgras om høsten
- **Slått:** avlinga skal samles og brukes til fôr

Tilskudd 2022:

beiting	130- kr/daa
slått	300,- kr/daa





Skjøtsel av trua naturtyper, beiting

Skal stimulere til beiting for å ta vare på de kulturbetinga trua naturtypene «naturbeitemark» og «hagemark»

- Beiting av innmark
- Arealer skal være kartlagt og vist i «Naturbase» og ha verdi «svært viktig» eller «viktig».
- Arealet skal ikke være gjødsla, jordarbeida eller sprøya med kjemiske plantevernmidler.

Tilskudd : Beiting 210 kr /dekar





Skjøtsel av automatisk freda kulturminner



- Slått eller beiting
- Må ligge på eller inntil jordbruksarealene.
- Må være registrert i «Askeladden»,
- Det skal ikke være brukt kjemiske plantevernmidler, mineralgjødsel eller husdyrgjødsel på arealet.
- Kulturminnet skal være godt skjøtta og skal være synlig i kulturlandskapet.

Tilskudd: Beiting 250,- kr/dekar
 Slått kr 1300,- per dekar



Friareal for gås

Formålet med tilskuddet er at kortnebbgås og kvitkinngås kan beite gras- eller kornarealer (fulldyrka og overflatedyrka) uten å bli forstyrret eller jaga i beitesesongen påfølgende år.

Prioriterte områder:

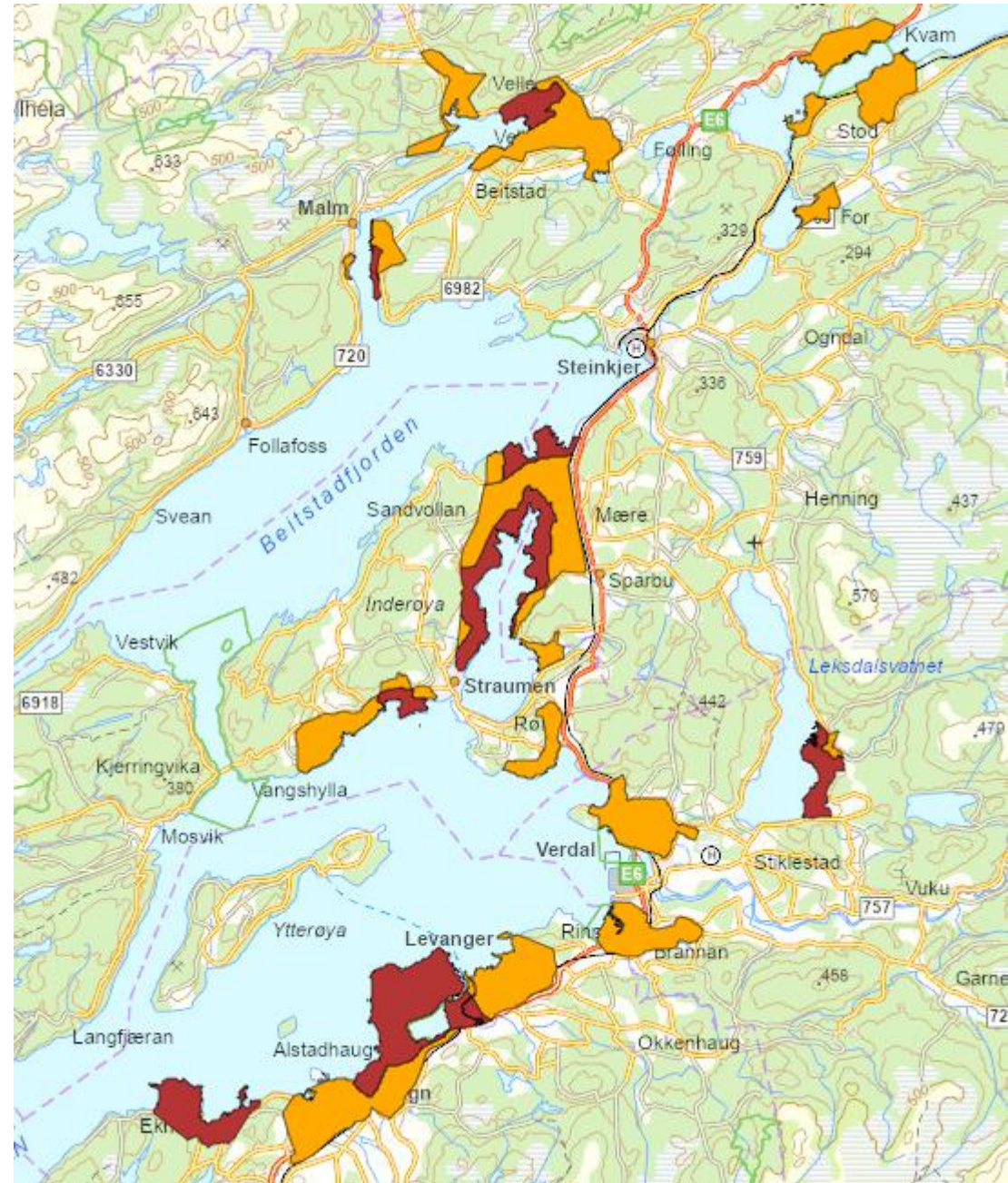
«Særlig prioriterte områder» og «Prioriterte områder»

Totalt berettigede tilskudd til friareal må være over 30 dekar.



Friareal for gås

- Særlig prioriterte områder
- Prioriterte områder





Tilrettelegging av hekke- og beiteområder for fugl vipe, storspove og åkerrikse

Legge til rette for hekking og beiting av vipe, storspove og åkerrikse på eller i tilknytning til jordbruksareal. Drifta må gjøres slik at reir og fugler ivaretas. Reir må ikke gjødsles eller sprøytes. Maks 2 daa per reir.

Høy tilrettelegging:

1. Gras-/engareal: 1. slått utsettes til etter 1. august for å ivareta reir og unger
2. Åkerareal: areal tas ut av drift på grunn av at reir vanskeliggjør drifta.

Kr 3000/ daa. Maks 10 daa per foretak

Lav tilrettelegging:

1. Gras-/engareal: kan ikke slås før 1. juli og skal slås på en måte som ivaretar voksne fugler og fugleunger.
2. Åkerareal : våronna må tilpasses slik at reir ivaretas.

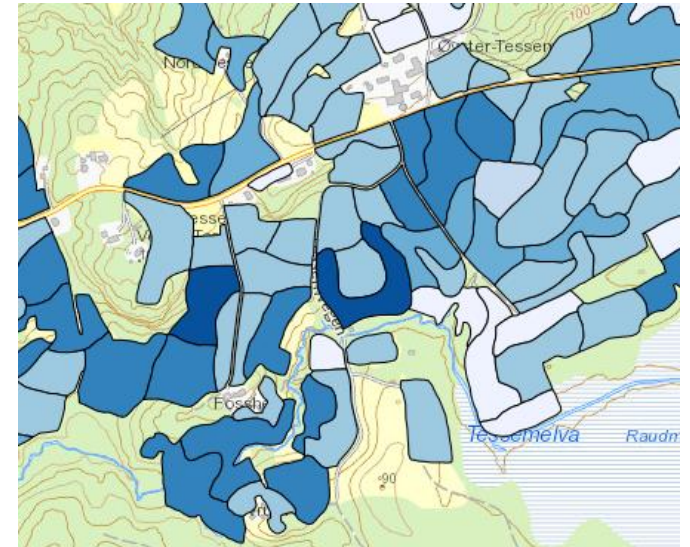
Kr 1000 /daa. Maks 10 daa per foretak



Ingen jordarbeiding om høsten

Korn, oljevekster, erter, karve, grønngjødsling, og grønnfôrvekster sådd med liten radavstand og der bare overjordiske deler høstes.

Erosjonsklasse	Prioriterte område Kr/daa	Andre område Kr/daa
Klasse 1	100	70
Klasse 1 m/drog, dalsøkk	135	105
Klasse 2	110	80
Klasse 2 m/drog, dalsøkk	170	140
Klasse 3	265	245
Klasse 4	315	295



- Erosjonsrisikoklasse 1
- Erosjonsrisikoklasse 1 med dråg
- Erosjonsrisikoklasse 2
- Erosjonsrisikoklasse 2 med dråg
- Erosjonsrisikoklasse 3
- Erosjonsrisikoklasse 4



Spredning av husdyrgjødsel om våren og eller i vekstsesongen

Stimulere til at husdyrgjødsel og biorest blir spredd på mest mulig gunstig tidspunkt. Dette er viktig for å få best mulig opptak av næringsstoffer i avling, redusere forurensning av vann og utslipp til luft.

- All husdyrgjødsel som foretaket bruker på sitt jordbruksareal skal spres om våren eller i vekstsesongen, før 10. august.
- Det skal høstes avling etter spredning (samme år). Beiting regnes som høsting
- Det skal minimum spres 5 kg total-nitrogen i husdyrgjødsel per dekar.

Tilskudd: 20 kr/dekar





Nedlegging av husdyrgjødsel

Nedfelling av husdyrgjødsel

Formålet med tilskuddet er å stimulere til at husdyrgjødsel og biorest blir lagt rett ned på jorda (nedlegging) eller direkte ned i jorda (nedfelling) i stedet for tradisjonell breispredning. Tiltaket vil motvirke tap av ammoniakk til lufta, og er gunstig med hensyn til vannmiljø.

- Det må på alle sesongens gjødslinger med husdyrgjødsel brukes nedlegging /nedfelling som metode for at et areal skal være berettiget tilskudd
- Siste frist for spredning er 10. august.
- Det skal minimum spres 5 kg total-nitrogen i husdyrgjødsel per dekar.
- Det skal høstes avling etter spredning (samme år). Beiting regnes som høsting.



Tilskudd: Nedlegging 65 kr/dekar
Nedfelling 75 kr/dekar



Spredning av husdyrgjødsel med tilførselsslange

Skal stimulere til bruk av tilførselsslange i stedet for tradisjonell tankvogn til spredning av husdyrgjødsel og bioest. Skal redusere jordpakkinga og bidra til god jordstruktur og lavere utslipp av lystgass.

- Bruke tilførselsslange med spredeutstyr på alle årets gjødslinger med husdyrgjødsel/bioest på det arealet som får tilskudd.
- Tilskuddet til tilførselsslange er kun berettiga dersom det kombineres med «Spredning av all husdyrgjødsel om våren eller i vekstsesongen», eller «Nedlegging-» eller «nedfelling av husdyrgjødsel».

Tilskudd : 50 kr/dekar

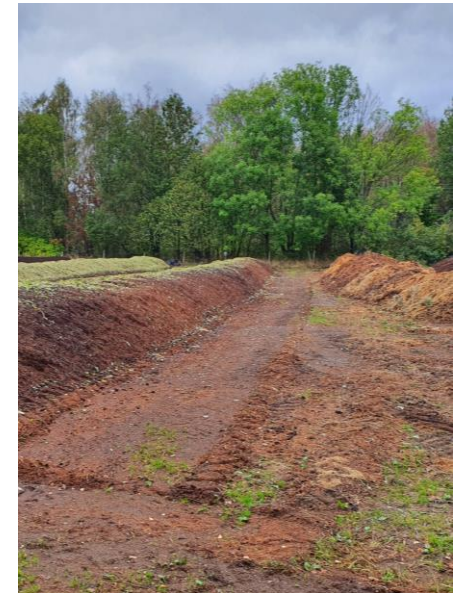




Bruk av egenprodusert kompost

Skal stimulere til bruk av kompost som jordforbedringsmateriale og bidra til gunstigere forhold mellom bakterier og sopp og øke aktiviteten av jordlevende organismer

- Det skal spres mellom 0,5–1,5 tonn per dekar.
 - Må spres før 1. september i søknadsåret
 - Komposten skal ha temperaturlogg som viser at temperaturen har vært over 55°C i mer enn tre dager. Opphavsmaterialet skal dokumenteres.
-
- Tilskudd : 300 kr/dekar





Spredning av biokull

Skal stimulere til spredning av biokull på jordbruksjord for hovedsakelig karbonlagring, i tillegg kan det ha andre positive effekter på jordens funksjoner.

- Det skal spres i åpen åker og nedmoldes
 - Innkjøpt biokull må tilfredsstille de europeiske kvalitetskravene for EBC
 - Egenprodusert biokull må lages av organisk materiale fra gården. Dette kan være reint skogsvirke eller annet reint plantemateriale.
-
- Tilskudd : 15 kr/kg spredd biokull. Maks 1000 kg per foretak





Klimarådgiving

- Individuell
 - To til en rådgiving (to produksjoner) kr 8000
 - En til en rådgiving (en produksjon) kr 6000
- Gruppe kr 2000

Tiltaksplanen skal legges ved søknaden





Søknad om miljøtilskudd

- Søknadsfrist 15. oktober
- Søknaden skal være rett!! Dette er søkers ansvar!!
- «Søknaden» er en bekreftelse fra foretaket på gjennomførte tiltak, og en anmodning om utbetaling, uten ytterligere kontroll.
- Dersom det viser seg at søknaden er feil så vil det normalt oppfattes som at en har prøvd å få uberettiga tilskudd.
- Når det er feil opplysninger i søknaden, avkortes (reduseres) normalt det berettiga tilskuddet. Avkortinga gjøres for «tvinge fram» rette søknader.

Veileder: [Regionalt miljøtilskudd | Statsforvalteren i Trøndelag](#)