

# Befaringsnotat undervannsdronne – Rv. 9 Neset

Øyvind Haugland, Drift og vedlikehold

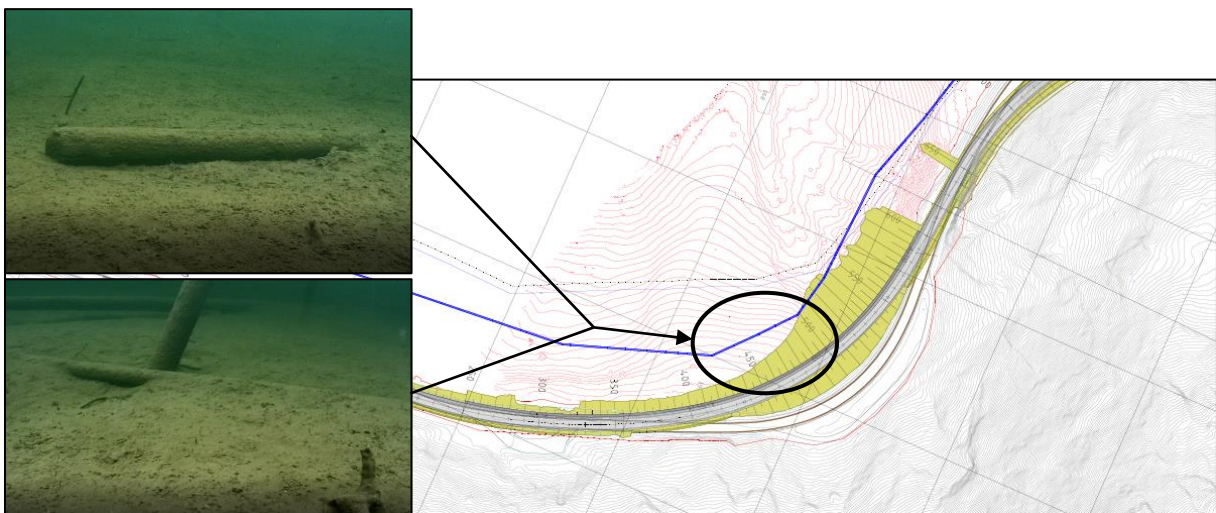
I forbindelse med planarbeidet for ny rikveg 9 forbi Neset ved Byglandsfjord, så ble det 24.03.22 gjennomført filming/fotografering av bunnen ved planlagt utfylling med undervannsdronne. Dette for å undersøke bunnforholdene og kartlegge for eventuelle naturverdier.

Det er også gjennomført scanning av bunnen som har resultert i et dybdekart for bukta (vedlegg 1).

Nedenfor viser et utvalg bilder tatt fra ulike steder langs planlagt fylling med notater/kommentarer.

## Undersøkelsesområde 1

Bunnforholdene innerst i bukta er i hovedsak dominert av en blanding av silt og sand (figur 1). Resultatene fra sedimentundersøkelsen til Rambøll viser at prøvene som ble tatt her hadde ca. 30% innhold av sand og ca. 70 % innhold av silt. Det var utfordrende å samle inn nok sedimenter for å ta miljøprøver (rapporten Rambøll). Dette kan tyde på lite sediment oppå bunnen som består av berg eller steiner. Det ble ikke registrert noe bunnvegetasjon innenfor undersøkelsesområdet. Vi lokaliserte også mye trestokker. Eldre flyfoto fra 1950 og 60 tallet viser at bukta ble brukt som oppsamlingssted for tømmer (se figur 4). Dette kan være en forklaring for at det ble observert mye tømmerstokker på bunnen. Undervannsbildene i figur 1 er representativ for bunnforholdene i bukta.



Figur 1. Undervannsdronnebilde fra undersøkelsesområde 1 i bukta sør for Neset, Rv. 9.

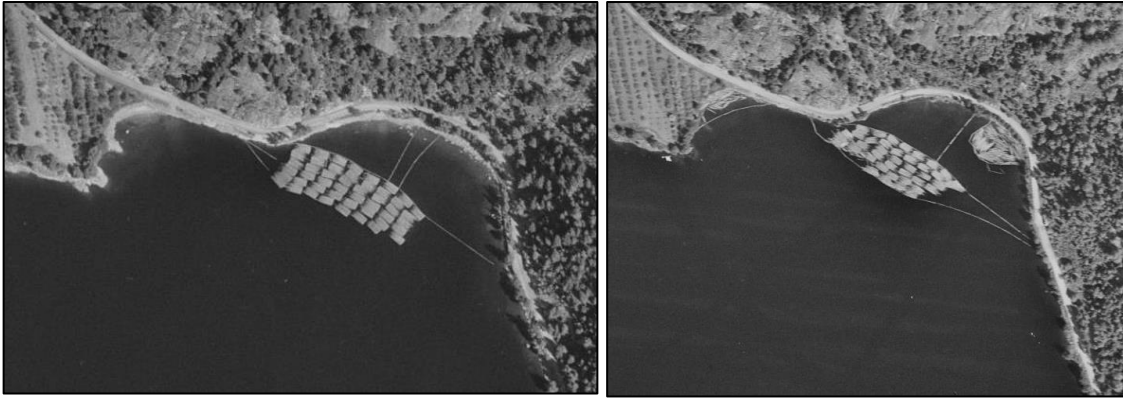
Strandsonen innenfor samme område bærer preg av at fjorden er regulert til kraftproduksjon med tilhørende reguleringshøyde som igjen forårsaker utvasking i strandsonen og tørrlegging (figur 2 og 3).



*Figur 2. Strandsonen og bukta ved undersøkelsesområde 1. Lite vegetasjon i vannet og i strandsonen på grunn av vannstandsreguleringen i fjorden.*



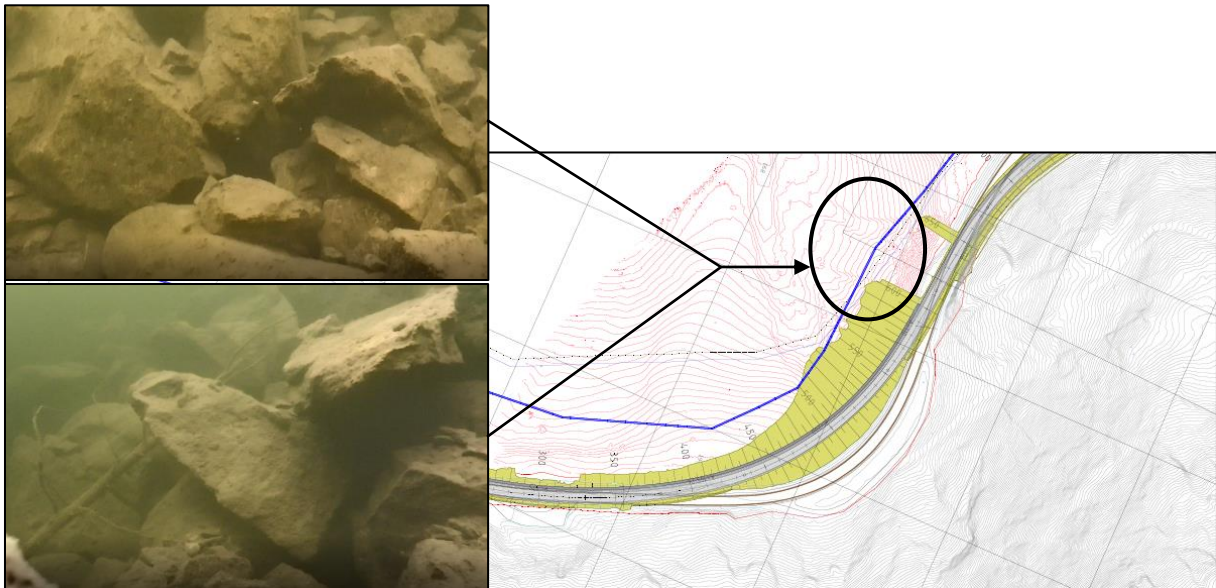
*Figur 3. Strandsonen ved undersøkelsesområde 1.*



Figur 4. Flyfoto fra 1958 og 1963 som viser at bukta ble brukt som oppsamlingssted for tømmer. Kilde: Norgebilder.

## Undersøkellesområde 2

Området litt nord for selve bukta har bratt helning og bunnen består her av større steiner og blokker (figur 5 og 6). Det ble forsøkt å ta sedimentprøver fra dette området, men det var ikke mulig å få opp noe materiale (rapport Rambøll). Undervannsbilder viser at årsaken skyldes at bunnforholdene består av mye større stein og blokker.



Figur 5. Undervannsbilde fra undersøkellesområde 2 litt nord for selve bukta.



*Figur 6. Strandsonen utenfor undersøkelsesområde 2.*

Vedlegg 1 – Dybdekart for bukta

