

– virker til Nordlands beste



Dag 2

0830 Prosessen frem til tildeling 2023

v/Statsforvalteren

0915 Pause

0930 Kompetanseløftet – laget rundt barnet

PPT sin rolle v/Kent Nyheim

samarbeid UH, Statped og PP-tjeneste - Nord universitet v/Bent-Cato Hustad

1030 Pause

1045 Kompetanseløftet i praksis – fra analyse til varig endring

Kompetanseløftet i Narvik kommune

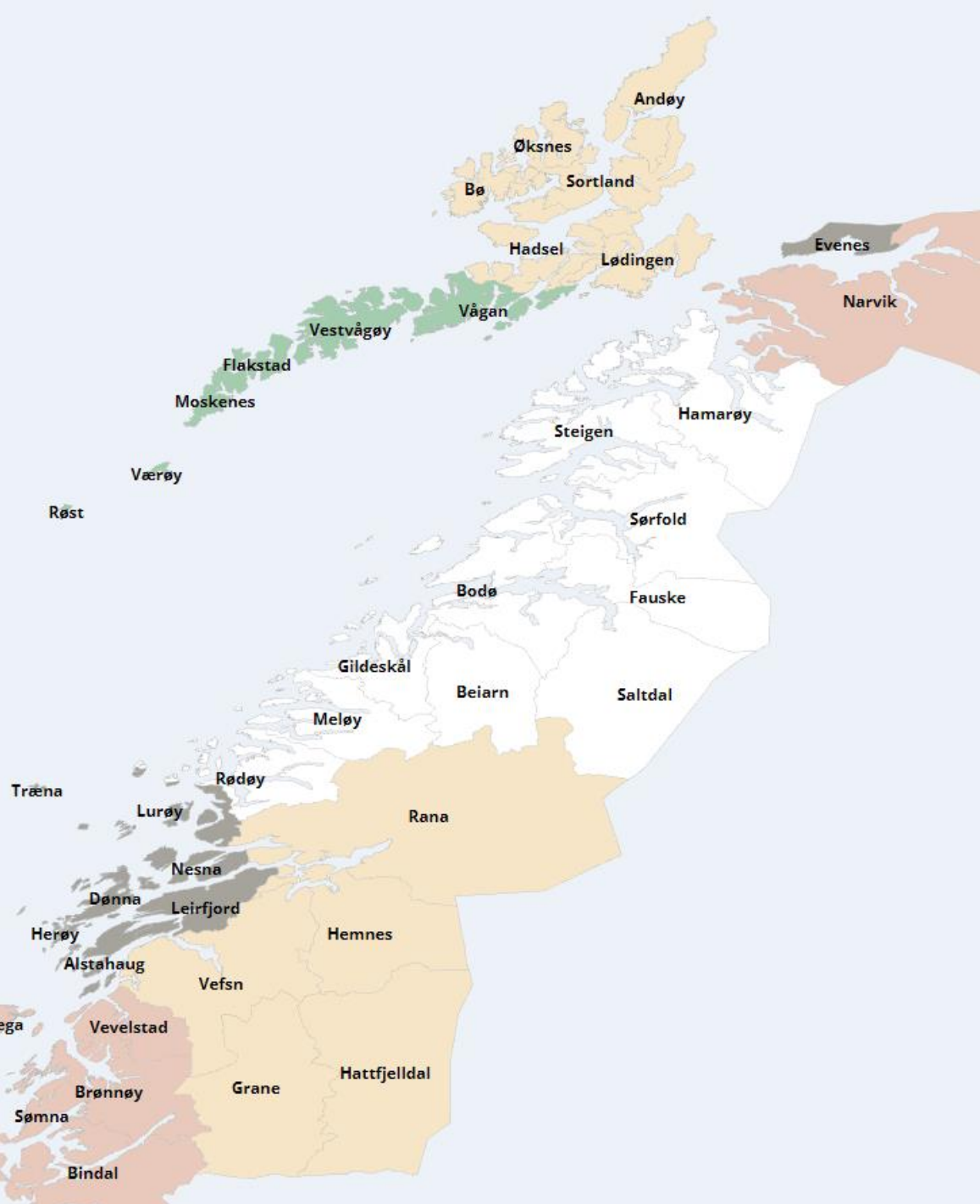
Bruk og oppfølging av analyse og kartlegging - Bodø kommune

Gruppearbeid

1230 Oppsummering og veien videre

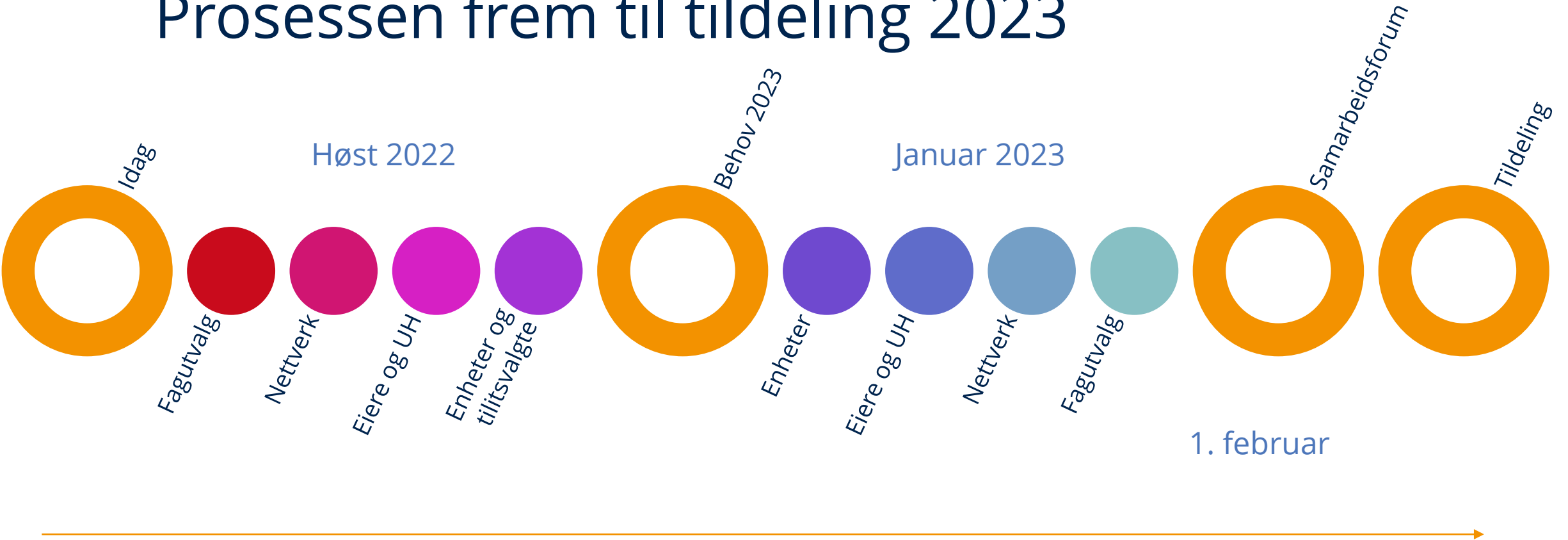
v/ Statsforvalteren

1300 Lunsj og vell hjem!





Prosessen frem til tildeling 2023



– virker til Nordlands beste



Tildelingskriterier

Kompetanse-
utviklingstiltak er
forankret i **lokalt
definerte behov.**

Behovene for
kompetanseutvikling skal
være basert på **lokale
vurderinger** av
kompetansebehov i den
enkelte barnehage og
skole, og basert på faglig
dialog med UH.

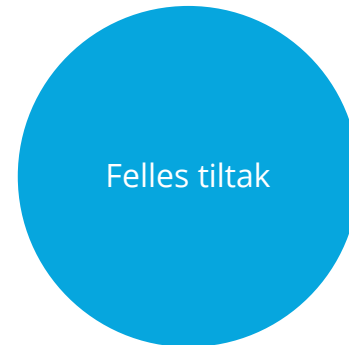
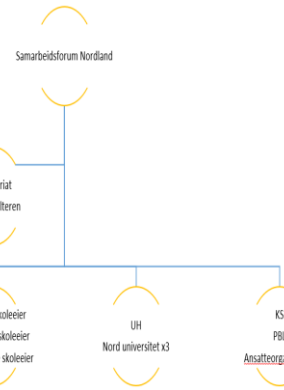
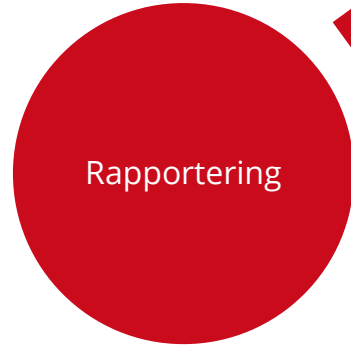
Midlene skal brukes til
**barnehage- og
skolebasert
kompetanseutvikling.**

Tiltakene skal fremme
kollektive prosesser for
profesjonsutvikling som
utvikler barnehagen og
skolen.

Tiltakene gjennomføres i
**partnerskap mellom
barnehage- og
skoleeiere og
universiteter og
høyskoler**



Prosesser



— virker til Nordlands beste



3 overordnede kriterier - absolutt

Når vi de som trenger det mest

3	<p>Eiernetverk – siden 2017, men barnehage- og skoleeiere mer strategisk sammen siden høsten 2021, for å være styringsgruppe for <u>rekom-dekom-kompetanseløftet</u>, se sammenhenger. Synergieffekter. Kjenne til hverandre. Planlegge, gjennomføre og evaluere tiltak knyttet til <u>rekom-dekom-kompetanseløftet</u>. Aktiv eierrolle – rolle- og oppgaveforståelse. Forventningsavklaringer.</p> <p>Koordinatorer fra Nord også med her; viktig ledd i strategisk planlegging av kompetanseutviklingen i regionen.</p>	10 kommunale, 5 private	Nettverk; 200 000,- UH: 150 000,-
---	---	-------------------------	--



– virker til Nordlands beste



Fordeling

Barnehage

70% av midlene til barnehagebaserte kompetansetiltak

30% til særskilte tiltak

Skole

Fordeling mellom grunnskole og videregående

Forholdet mellom elever i grunnskolen og elever/lærlinger i videregående

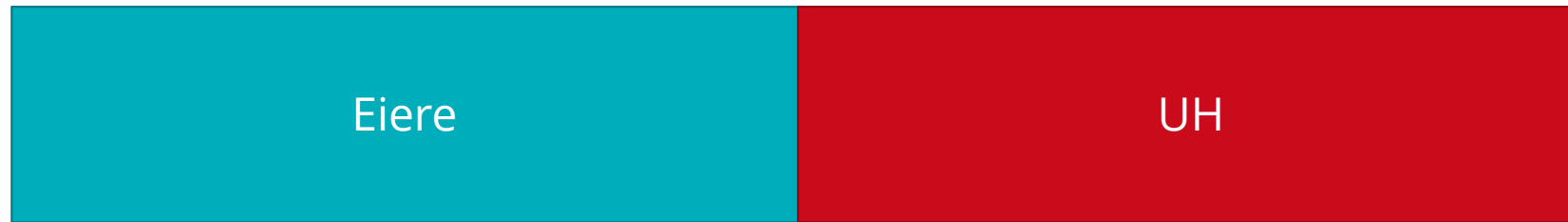
Kompetanseløftet

Fordeling mellom kommune og fylkeskommune

Forholdet mellom barn i barnehage+elever i grunnskolen og elever/lærlinger i videregående



Fordeling



– virker til Nordlands beste



Fordeling



– virker til Nordlands beste



Varighet

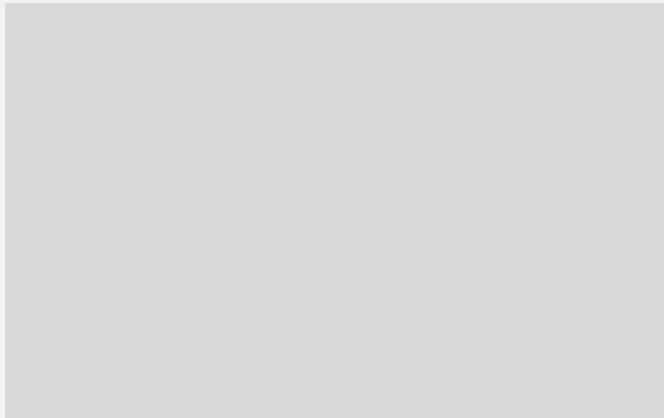


– virker til Nordlands beste

– virker til Nordlands beste



Tiltak



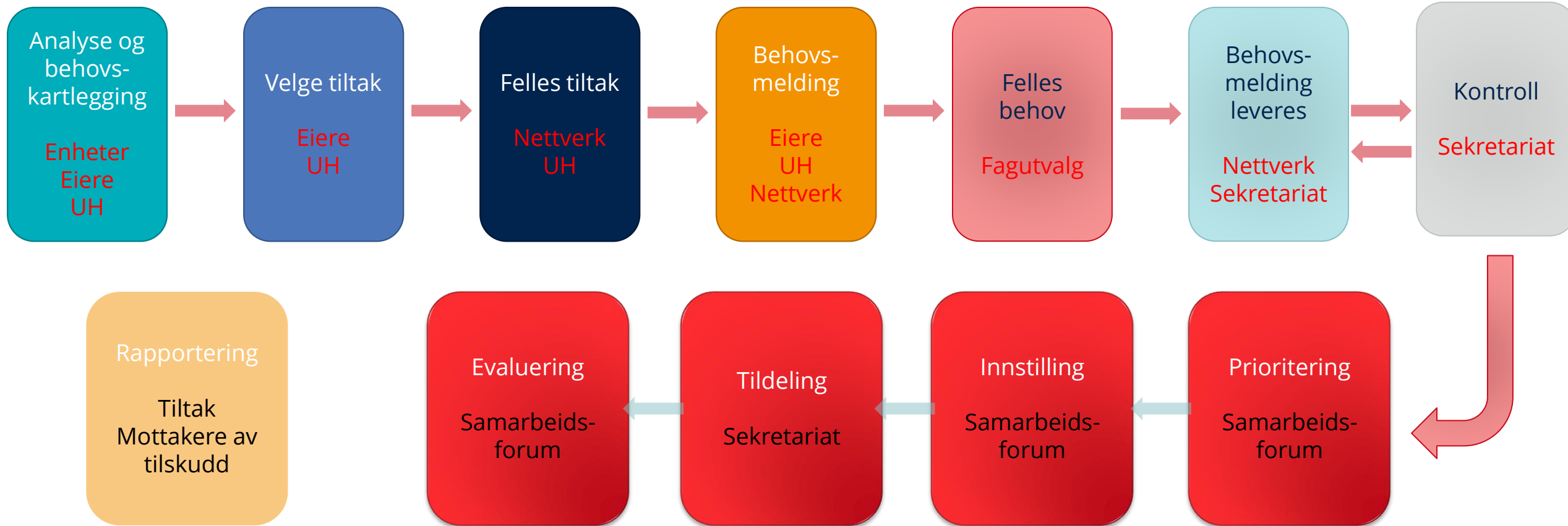
Eiere og UH i partnerskap

Forankret i personalet

Barnehage- og skolebasert



Prosessen



– virker til Nordlands beste

Når	Hva	Ansvar	Form
30. august	Møte samarbeidsforum	SF/Leder	Digitalt
13. september	Presentere langsiktig plan til alle	SF	Webinar
20. og 21. september	Samling for samarbeidsforum og fagutvalg inkl.vara	SF/leder	Konferanse
17. oktober	30% barnehage	SF	Digitalt
Slutten av oktober	Anslag midler 2023 – samarbeidsforum og fagutvalg	SF	Informasjon sendes ut
16. november	Samarbeidsforum og fagutvalg møtes – diskutere prioriteringer - Behovsmeldinger 2023 og rapportering 2022	SF	Digitalt
16. november- 15. desember	Prosess med alle som vil levere behovsmelding – kriterier for tilskudd	SF	Digitalt
25. januar	Fagutvalgene møtes	SF	Digitalt
25. januar – 5. februar	Møter med alle som har levert behovsmelding	SF	Digitalt
(5. februar) 6. februar	Samarbeidsforum møtes	SF/leder	Digitalt
(15. Mars) 17.mars	Samarbeidsforum møtes	SF/Leder	Fysisk
Innen 1. april	Møter med alle som har mottatt tilskudd	SF	Digitalt
Innen 31. mai	Fagutvalgene møtes for å evaluere årets tildeling	SF	Digitalt
Innen 31. juni	Samarbeidsforum møtes for å evaluere årets tildeling – planlegge høsten	SF/Leder	Digitalt

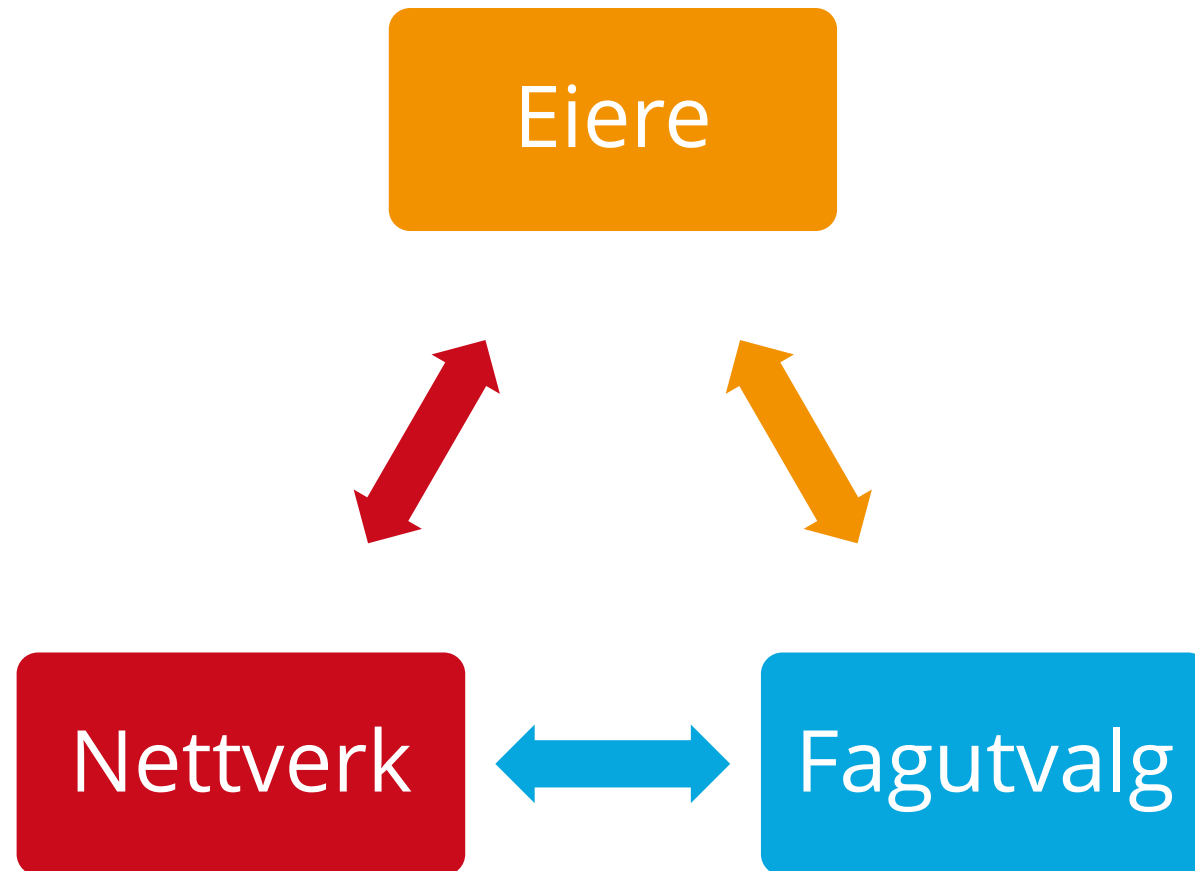


Til refleksjon

Hva

Hvordan

Hvorfor



– virker til Nordlands beste



Mål for dagen ?

Felles ståsted for alle medlemmer av Samarbeidsforum og fagutvalg

Bedre forståelse for Kompetanseløftet for spesialpedagogikk og inkluderende praksis

Forberede prosessen for tildeling og gjennomføring 2023

Fagutvalgene

Kompetansenettverk

Partnerskap

Eiere



Oppsummering

Veien videre

- Fagutvalgene
- Nettverkene
- Partnerskap



Foto: Stocbilder

Lunsj og takk for nå!



Statsforvalteren i Nordland

Nordlaanten Staatehaaltoje
Nordlándá Stáhtaháldadiddje

[Nyheter](#)

[Samarbeidsforum](#) ▾

[Fagutvalg](#) ▾

[Kompetansenettverk](#)

[Lenker](#)

[Søk](#) 🔍

[Barnehage](#)



[Skole](#)



[Kompetanseløft](#)



[Barnevernsreformen](#)



Tilskudd til lokal kompetanseutvikling i Nordland

På disse sidene finner du mer informasjon om tilskuddsordningene for lokal kompetanseutvikling i barnehage og grunnskole, og hvordan disse ordningene er organisert i Nordland.

Du finner i tillegg relevant informasjon om Barnevernsreformen, eller Oppvekstreformen som den også kalles, fordi det handler om hele oppvekstområdet.

[Langsiktig plan 2023-2026](#)

[Kalender](#)

[Samling for kompetanseordningene Oppvekst](#)

📅 20. september - 21. september

📍 Scandic Havet, Bodø

👤 Samarbeidsforum i Nordland

[Frist for behovsmeldinger ekstra tildeling Kompetanseløftet](#)

📅 1. oktober 📍 Digitalt - forms 👤 Samarbeidsforum Nordland

Nyheter

16.09.2022

Veileder - samarbeid om tjenester for barn, og unge og deres familier

Den nye veilederen for endringene i velferdstjenestelovgivningene som trådte i kraft 1. august er nå publisert.

11.09.2022

Første rapport om Kompetanseløftet

I en ny rapport presenteres de første funnene fra evalueringen av Kompetanseløftet for spesialpedagogikk og inkluderende