

Tilskuddsordning for lokal kompetanseutvikling i barnehage og grunnopplæring 2.0

Samling 20. og 21. september



Statsforvalteren i Nordland

*Nordlaanten Staatehaaltoje
Nordlánda Stáhtaháldadiddje*

– virker til Nordlands beste

– virker til Nordlands beste



Velkommen

Leder Samarbeidsforum i Nordland

Mona Haugli

Sekretariatet

Statsforvalteren i Nordland



Forventninger til dagene

– virker til Nordlands beste



Målene for samlingen

Felles ståsted for alle medlemmer av Samarbeidsforum og fagutvalg

Bedre forståelse for Kompetanseløftet for spesialpedagogikk og inkluderende praksis

Forberede prosessen for tildeling og gjennomføring 2023



Sektormålene for barnehage og skole som er vedtatt av Stortinget i statsbudsjettet, utgjør rammen for bruken av midlene. Det er et overordnet **mål å styrke kunnskap og kompetanse** som bidrar til **et likeverdig tilbud** og fremmer utvikling, læring og trivsel hos alle barn og unge, og **sikre at samiske perspektiver** blir ivaretatt i barnehage og skole.

Retningslinjene del 1



Barnekonvensjonen og bærekraftsmålene

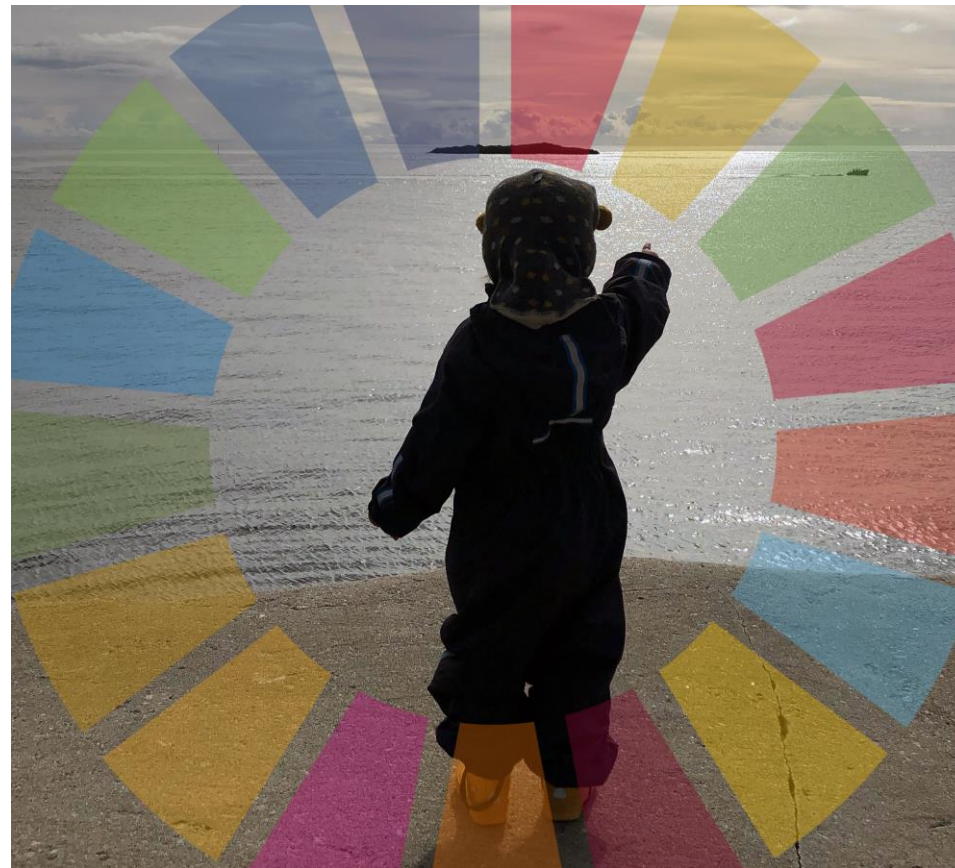


Foto: Emil Harjo Indsetviken

– virker til Nordlands beste



– virker til Nordlands beste



Strukturen i Nordland

Slik ser det ut i dag

Ønsker vi at det skal se sånn ut i morgen?



Nye tider fra 1. november 2021

Ny sammensetting
av strukturene i
Nordland

Samarbeidsforum
består av 12
medlemmer

Gjelder for

- Rekom
- Dekom
- Kompetanseløftet

- 3 Fagutvalg
 - Barnehage
 - Skole
 - Videregående



Struktur

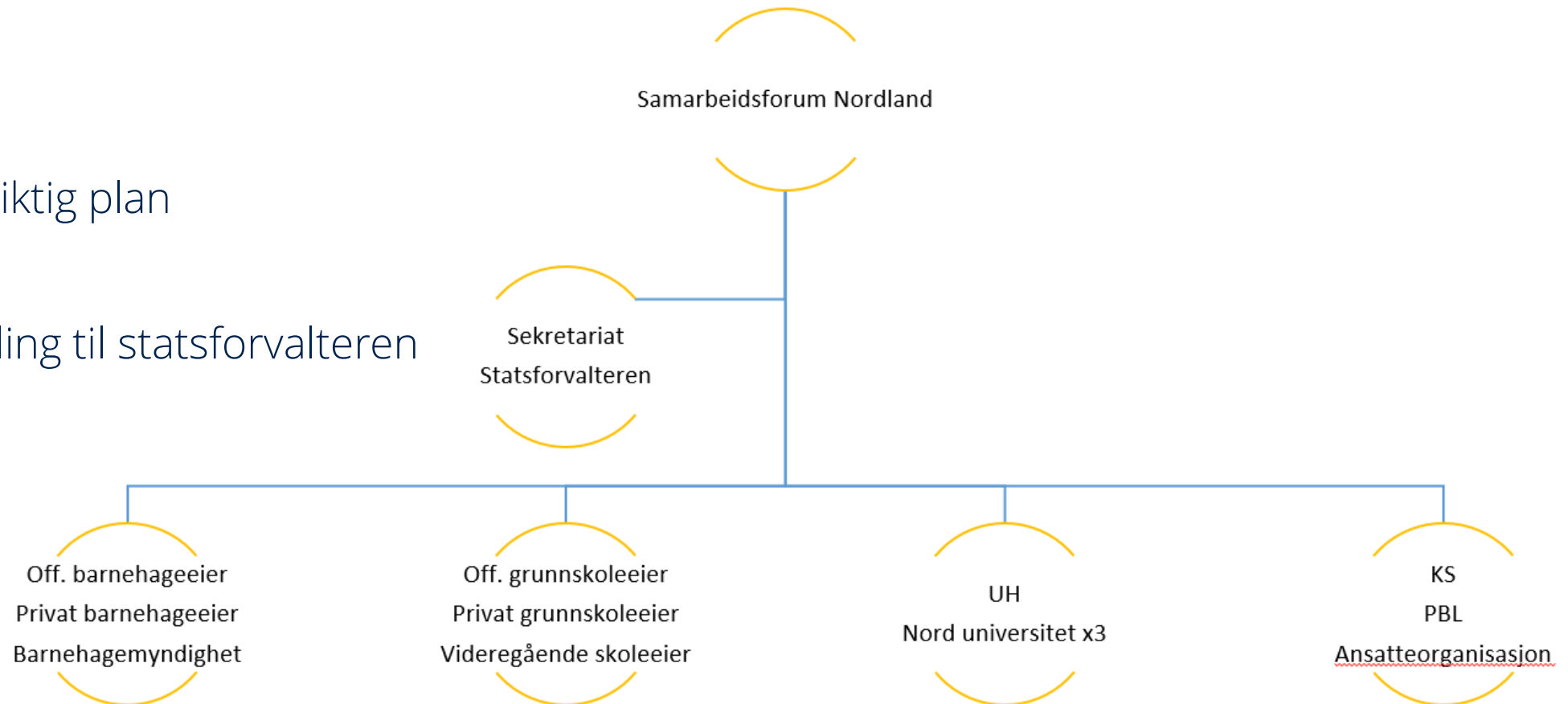




Samarbeidsforum

2 oppgaver:

- Vedta langsiktig plan
- Lage innstilling til statsforvalteren



– virker til Nordlands beste



Fagutvalg

- Koordinere behovene i kompetansenettverkene
- Samarbeidsarena for kompetansenettverkene og andre aktører som statped
- Vurdere behov for **felles tiltak** i flere kompetansenettverk



Kompetansenettverk

- Samle inn tiltak fra eiere i nettverket
- Vurdere tiltak, enkeltkommuner eller flere kommuner sammen
- Sende behovsmeldinger til Samarbeidsforum

Det er **de lokale behovene som skal være utgangspunktet** for arbeidet i nettverkene, og behovene i nettverk kan derfor være ulike



Fagutvalg – kompetansenettverk - eiere

Rolle

Formidle informasjon

Hente inn informasjon

Barnehagemyndighet, private og offentlige eiere

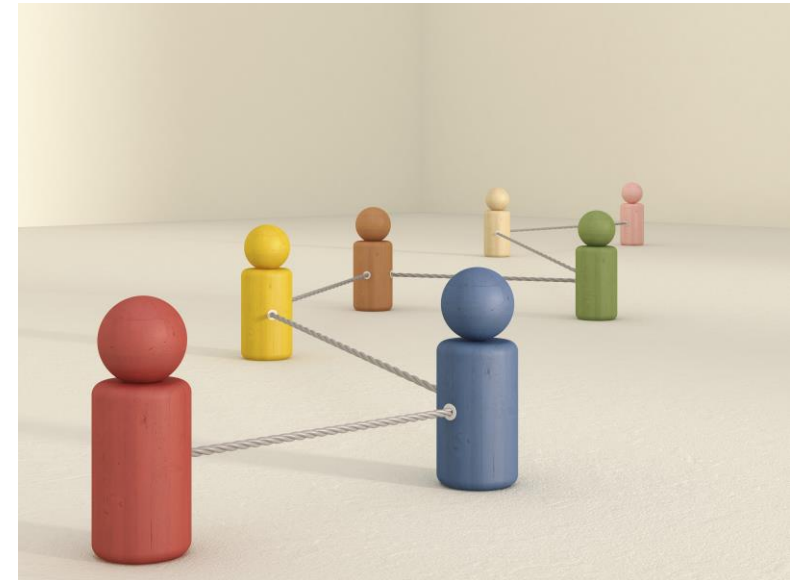
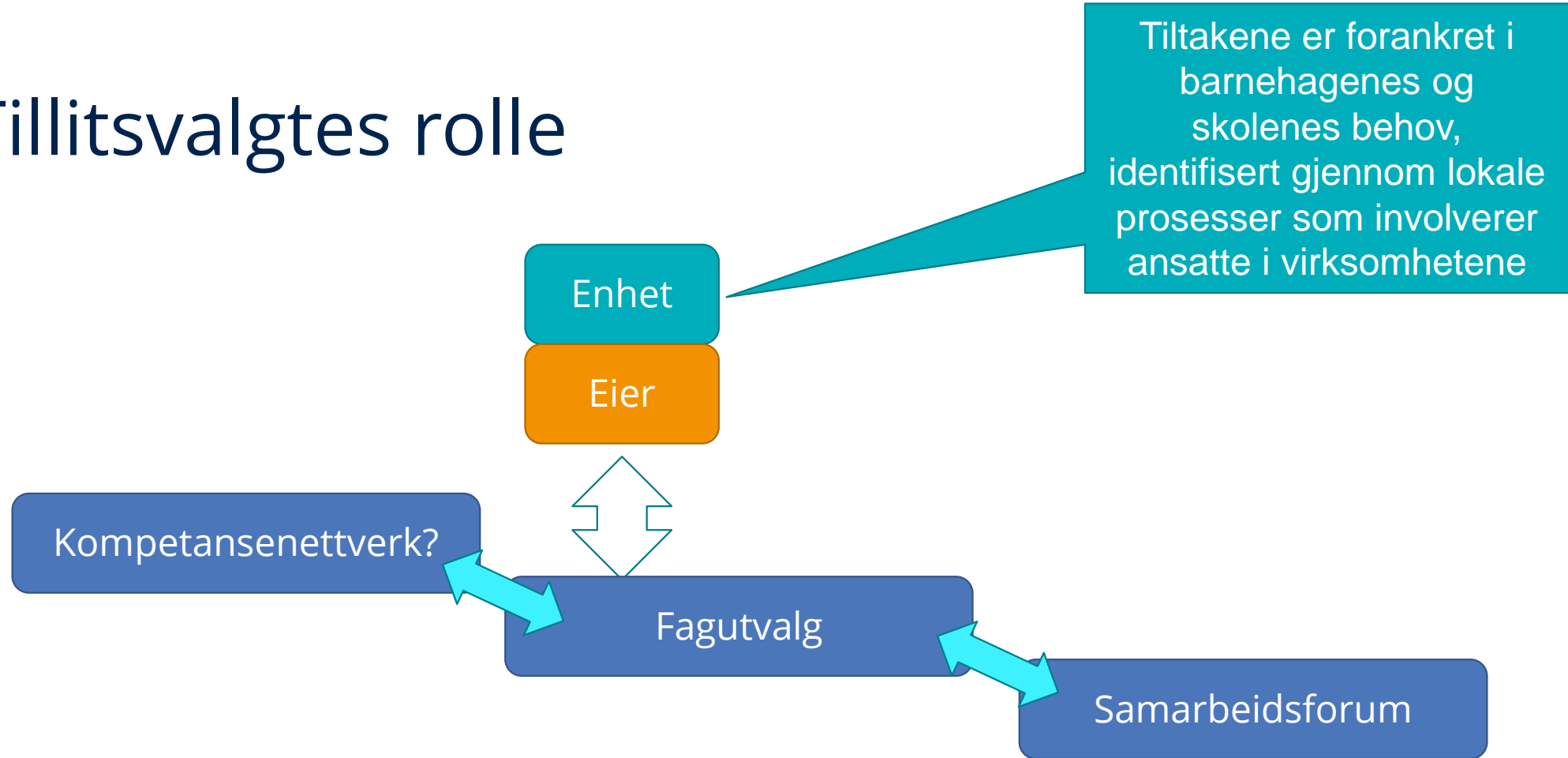


Foto: Stocbilder



Tillitsvalgtes rolle





Tildelingskriterier

Kompetanse-
utviklingstiltak er
forankret i **lokalt
definerte behov.**

Behovene for
kompetanseutvikling skal
være basert på **lokale
vurderinger** av
kompetansebehov i den
enkelte barnehage og
skole, og basert på faglig
dialog med UH.

Midlene skal brukes til
**barnehage- og
skolebasert
kompetanseutvikling.**

Tiltakene skal fremme
kollektive prosesser for
profesjonsutvikling som
utvikler barnehagen og
skolen.

Tiltakene gjennomføres i
**partnerskap mellom
barnehage- og
skoleeiere og
universiteter og
høyskoler**