

PLAN- OG KLIMAKONFERANSE

Mot til å tenke nytt i planlegging av ei framtid med knappe ressursar

Ålesund 1. og 2. oktober 2024

30 minutter med

Kva kan kommunen oppnå med riktig arealstrategi?

Pilot arealstrategi med distriktskommunar

Aksel Hagen, Høgskolen/universitetet i Innlandet

aksel.hagen@inn.no

<https://enkelplanlegging.distriktssenteret.no/snarveier/filmer-om-grunnleggende-tema-i-planlegging>

<https://www.youtube.com/watch?v=hgWlT-vqWiE>

Vel verdt å se og lytte, bl.a. at **areal er en «knapp ressurs»**



1. Pilot arealstrategi

Mai 2021 - januar 2023 + noe oppdatert

Funn - 6 ARS – Konklusjoner

2. Regjering, KDD, Distriktssenteret og KS

Noe nytt, noe avvikende fra rådende ARS-praksis?

3. Flere kommuneeksempler

4. **Kva kan kommunen oppnå?**

Ett avsluttende poeng

Altfor mange
PP-bilder, men
mange er lagt
inn mest for
etterlesing



PILOT AREALSTRATEGI

Utvikling og evaluering av arealstrategiarbeid
i åtte distriktskommunar.

Sluttrapport.

Deltakende kommuner og forskere

Nordkapp

Prosjektleder: Aksel Hagen, HINN
Holtålen, Namskogan, Leka og Grane

Karasjok

Nils Aarsæther, UiT
Nordkapp, Karasjok, Lødingen

Lødingen

Hamarøy

Hans Olav Bråtå, HINN
Leka, Grane

Grane (D-kommune 3.0)

Camilla Brattland, UiT
Karasjok

Leka

Arild Buanes, UiT
Lødingen

Namsskogan

Holtålen (D-kommune 3.0) Toril Ringholm, UiT
Hamarøy

Vi
ringte, leste,
intervjuet, besøkte,
deltok i politiske møter –
folkemøter - digitale møter,

i og med
kommunene,
med
referansegruppa
(KDD, DS, SF, FK,
kommunene, forskerne).

En trivelig måte,
for forskere,
å arbeide på

Oppdraget fra KDD i samarbeid med Distriktssenteret, fylkeskommunene og statsforvalterne

1. ARS i (små) distriktskommuner – hva skjer – og ikke skjer, på hvilken måte, med hvilke begrunnelser.
2. Undersøke om arealstrategi (ARS) bidrar til forenkling og forbedring
3. Etablere en samarbeidsarena (digital) for ARS-arbeidet i pilotkommunene
4. Synliggjøre kommunene, fylkeskommunene, statsforvalterne sine erfaringer med ARS
5. Bygge på NORCE-prosjektets nasjonale kartlegging av ARS i småkommuner
<https://www.norceresearch.no/prosjekter/bruk-av-arealstrategi-i-sma-distriktskommuner-kartlegging-av-omfang-og-bruk-2>
6. Vurdere veilednings- og opplæringsbehov for mindre kommuner

Litt oppdatering

En av de 8:

Hva er status mon tro et par år etter at vi var på besøk?

Spørsmål til Kommune-Kari:

«Har kommunen en arealstrategi»

Svar: «Kommunen har dessverre ikke fortalt meg hvor jeg finner kommuneplanen»

Oppfølgingsspørsmål: «Hvordan føles det, å ikke være informert?»

Svar: «På dagtid mandag-fredag skal du alltid kontakte fastlegen først, også ved akutt sykdom eller skade. Fastlegen har timer for øyeblikkelig hjelp hver dag.»



Kommune	Kommuneplanstatus 2021	Samfd/ARS: Prosessledelse 2021/2022	Folkevalgt - Involvering 2021/2022	Medvirkning-folkemøter 2021/2022	Status Desember 2022 September 2024
Nordkapp	Samf.del 2014 Arealdel 2016	Planpersonale	I liten grad	Kafedialog (folkemøte)	Planprogram med ARS september 2021 Samfd med ARS høring mai 24
Karasjok	Samf.del 2008 Arealdel 2005	Næringskons. Teknisk sjef	I liten grad	Kafedialog (folkemøte)	Samfd med ARS vedtatt desember 2022
Lødingen	Samf.del 2009 Arealdel 2021	Planlegger	I liten grad plan-workshop	Kafe-dialog (folkemøter) Temamøter	Planprogram Samf.del 2023
Hamarøy	Samf.del 2014 Arealdel 2009	Konsulent	Lite involvert Strategi-workshop	Folkemøter med digitale innspel	Samf.del med ARS vedtatt sept 2022
Grane	Samf.del 2011 Arealdel 2013	Kommune 3.0. Leie inn prosesshjelp	Ordfører er aktiv, politikere invitert med i prosessen	Folkemøte Spørreskjema Ungdomsråd	Oppstart samf.del 2022. Forslag til behandling på starten av -23. Vedtatt H23

Kommune	Kommuneplanstatus 2021	Samfd/ARS: Prosess-ledelse 2021/2022	Folkevalgt - Involvering 2021/2022	Medvirkning-folkemøter 2021/2022	Status Desember 2022 September 2024
Leka	Arealdel 2013	Kommunal ledelse	Politikere er involvert, ulike tema	“Gjestebud” Innovasjon-camp i skole.	Oppstart samf.del 2022, forsinket til -23.
Namsskogan	Samf.del 2011 Arealdel 2004	Kommunal-sjef infra-struktur og samfunns- utvikling	Noe involvert - formannskapet	Tre gode folkemøter	Utkast samf.del med 4 sider arealstrategi på høring nyåret 23, senere vedtatt i 23. KP Strategidel 23 – ikke ARS
Holtålen	Samf.del 2007 Arealdel 2020	Plan- og miljøsjef, kommune-direktør	Noe involvert - formannskapet	Ikke folkemøter eller andre medvirknings- opplegg	Utkast Samfunnsdel på høring desember 22 Ut på ny høring H24

Funn (1)

Noe av vitsen med forskere, og piloter

Færre kommuner søkte om å delta enn vi hadde forventet?

Årsak?

- Relevans - nytte?
- Kapasitet
- Kompetanse
- **Kan kommuner bli sönderforskat**, oppe i all denne samforskningen – forske med, ikke på?

MEN

de som ble med av kommuner, FK, SF, DS har deltatt med interesse og engasjement

Funn (2)

ARS i formelle planprosesser

Generelle observasjoner – ikke moraliserende/dømmende

Store variasjoner mellom kommunene

- Kommuner sliter med å finne rytmen i planprosessene, f.eks «fersk» arealdel, men utdatert samfunnsdel?
- Planprogramkravet sinker prosessen?
- Manglende politiker-engasjement sinker prosessen. ARS kan få fram «elefanter» en helst ikke vil se og mene noe om
- Medvirkningsopplegg kan sinke prosessen
- Det oppstår noe presserende, hele tida, som tilfeldigvis - utilsiktet sinker prosessen (vakanser, byggesaker m.fl.)

Men – det finnes alltid en ARS-entusiast som ikke gir opp, i et miljø som faglig som politisk er positive til ARS-ideen

Funn (3)

Medvirkning

- Gode invitasjoner og praktiske opplegg på møtene
- Varierende frammøte på folkemøte/kafebord-dialog
- Kommunene tar på alvor tema/gruppe-innrettede møter (med eldre, nedsatt funksjonsevne, næringsliv, enkeltbygder, ungdomsråd/skoleelever). Godt tilpassa lokale behov
- Stort engasjement blant de frammøtte. Positivt at kommuneadministrasjon deltar?
- Lite konfliktnivå – mye omforent blant de frammøtte
- Etterarbeid/oppfølging/prioriteringsarbeid - tidkrevende

Funn (4)

- Varierende engasjement mellom kommunene, fra sterkt og offensivt, til uengasjert

Politikk

- Hvorfor?
- Like mye 'Areal generelt' som ARS?
- Få og små konflikter politikere i mellom

- Overraskende (?) lite spenninger og konflikt
- Reindriften gjennomgående hensynstatt – eller iallfall god dialog
- Tydelig på utfordringer ved nærheit til vassdrag (flom), strandsone, sjøområde
- Reiseliv og turbruk av terrenget – møte økt interesse med god merking
- Avslappa forhold til spredt boligbygging og hyttebygging, men respekt for lovverket

FUNN (5)

LNFR - temaet

FUNN (6)

Tettstad/ sentrums- utvikling

- Overraskende (?) sterkt engasjement
- Samlokalisering og integrasjon off. tjenester og handel/privat service – **rurbanisering**
- Og for å ivareta distriktskommunens fortrinn (tilby boliger som er rimelige, romslige, med hage og rekreasjonsnærhet)

Eksempel Holtålen

• side av .. sider Samfunnsdelen

hovedprinsippene for den langsiktige arealbruken i kommunen.



Kommuneplanens arealdel

Arealstrategien vil i stor grad gi føringer for neste generasjon av arealdelen og gjøre kommunen attraktiv, bo og drive næring i. Sentralt i dette ligger vektleggingen av muligheten for et spredt boligmønster der en får levende bygder og gode tettsteder slik at det blir en attraktiv kommune å bo i.

Sånn gjør vi det

Kommunen skal være en attraktiv kommune å bo i og det skal være tilgjengelige bosteder og tomter i hele kommunen. Vi skal nyte fordelene våre ved at vi har god plass der mangfoldigheten skaper trivsel og aktivitet.

I arealdelen skal vi sikre tilstrekkelig areal for differensiert bostedbygging. Vi skal i samarbeid med innbyggerne og næringsliv finne gode løsninger.

Levende, trygge og gode lokalsamfunn er en viktig attraktivitetsfaktor som arealplanleggingen må gi gode rammer for.

Arealplanleggingen vil bygge på kommunens arealregnskap som viser arealreserven kommunen har innen bolig-, fritids- og næringsområder.

Hovedmål: Slik vil vi ha det . **Strategi:** Slik gjør vi det

Hovedmål:

- Vi har god utnyttelse og fornuftig arealbruk for ulike behov
- Vi har varierte bolig- og tomtetilbud for ulike behov og generasjoner
- Vi vil legge til rette for næringsutvikling
- Vi tar miljøhensyn ved planlegging av utbyggingsareal, samt ved kommunale byggeprosjekter
- Legge til rette for en god stedsutvikling
- Godt planlagt samferdselssystem med fokus på trafikk sikkerhet
- Legge til rette for fritidsbebyggelse i avgrensede, attraktive områder
- Balanse mellom ønsket bruk, og forvaltning av naturområder og utmark
- Vi skal planlegge for klimaendringer på alle nivåer, og være i stand til å håndtere konsekvensene av disse.

Eksempel Karasjok

ARS –
4 av 25 sider
Samfunnsdel

Eksempel Nordkapp

**ARS –
1 av 21 sider
Samfunnsdel**

- Nordkapp skal ha tilstrekkelig næringsareal med sjøtilgang, god infrastruktur på land og trygge havner. Det skal legges til rette for videre havneutvikling ...
- Næringsareal i vedtatte arealplaner skal videreføres.
- Planleggingen av sjøarealene skal sikre sjøtransporten, optimaliserte sjøveier og framkommelige farvann.
- Viktige tilgjengelige fiskeplasser skal ivaretas for en langsiktig forvaltning, og det skal tas hensyn til gyte-, oppvekst- og beiteområder.
- Det skal tilrettelegges for en videre utvikling av akvakulturnæringen.
- Områderegulering for Honningsvåg - vektlegges en forenklet oppfølging av planen for å stimulere gjennomføring av utbygging av ...
- Sentrumsutvikling - en estetisk opprustning av uteområder, etablere gode oppholdsarealer og gangforbindelser med vekt på universell utforming, samt parkeringsmuligheter.
- Det skal i planleggingen legges vekt på utvikling, merking og tilrettelegging av turstier, skilting og informasjon, og annen tilrettelegging for friluftsliv og naturbasert reiselivsutvikling.
- Løypenett og eventuelle frikjøringsområder i kommunens forskrift skal vurderes i lys av ny motorferdsellov.
- Nordkapp kommune forventer at rassikring av E69 og utbedring av E69 Skarsvåg Nordkapp gis prioritet.

20 Delmål - slik skal vi nå målene

Hensikten med arealstrategier,

å skape og beskrive sammenhenger mellom samfunnsplanleggingen og arealbruken på lang sikt. Arealstrategiene er et uttrykk for de arealmessige konsekvensene av samfunnsdelen, og skal legges til grunn for den nye kommuneplanens arealdel.

- Arealstrategiene har ikke samme juridisk, bindende virkning som selve arealdelen.
- Kystsonerplanlegging pågår i et interkommunalt samarbeid ...
- Arealstrategiene er relevante for veldig mange plan tema
- Arealbruken er en meget vesentlig del av samfunnssikkerheten ...
- Spesielt for planperiode 2022 er utredninger knyttet til omlegging av E6 og en mulig forlengelse av Nord-Norgebanen gjennom kommunen vår
- FNs bærekraftsmål - Bærekraftikonene nedenfor synliggjør de temaene som er direkte berørt av gode arealstrategier og god arealplanlegging.

Eksempel Hamarøy

ARS –
4 av 43 sider
Samfunnsdel

Eksempel Grane

ARS –
1 av 19 sider
Samfunnsdel

1. Sikre helhetlig planlegging av områder for fritidsbebyggelse.
2. Tilrettelegge for boligbebyggelse gjennom å avsette areal for og boligtomter og boliger av ulik størrelse.
3. Tilrettelegge for næringsutvikling gjennom å vurdere og avsette nye områder for næring i arealdelen.
4. Tilrettelegge for mineralnæringen gjennom å se på potensielle områder for masseuttak gjennom arealdelen.
5. Vurdere og avsette områder for bobilparkering i tilknytning Trofors.
6. Legge til rette for utfartsparkering i tilknytning viktige ferdselsområder i kommunen.
7. Sikre allmenn ferdsel og legge til rette for og utvikle flere stier- og fiskeplasser
8. Nasjonalparkene med tilhørende randsoner skal markeres med hensynssoner
9. Videreutvikling av turstien ...
10. Sikre forvaltning av Laksforsen.
11. Reindrift skal hensyntas
12. Kulturminneplanen skal implementeres i kommuneplanens arealdel.
13. Folkehelseperspektive skal være gjennomgående .
14. Sikre universell utforming der det er naturlig.
15. Bruke mulighetene i plan- og bygningsloven for prioriteringer og forenklinger.

Studier har vist at arealstrategier er et nyttig verktøy for større kommuner med utbyggingspress,

men også mindre kommuner som sliter med fraflytting og uheldig demografisk utvikling

Eksempel Namsskogan

ARS –
5 av 57 sider
Samfunnsdel

Fordeler med en arealstrategi kan være:

- Forutsigbarhet for eksterne aktører
- Tidlig politisk dialog og forankring
- Mulighet for medvirkning på strategisk nivå
- Skaper sammenheng og helhet i planleggingen
- Løfte blikket og se om utviklingen går i ønsket retning.

FN sine 17 bærekraftsmål

Universell utforming

Ferdig avklarte bolig- og næringsområder

Utvikle gammel og ny infrastruktur,

Tettstedene skal styrkes - gode møteplasser, gang og sykkelveier, et godt differensiert boligtilbud

Spredt bebyggelse - kommunen må være mer presis i arealavsetningen . Følgende vilkår legges til grunn ...

Fritidsbebyggelse - fremover satse på modernisering og eventuell fortetting av eksisterende regulerte hyttefelt

Næringsarealer - eksisterende arealer bør utvikles med en sterk, bærekraftig og moderne infrastruktur.

Landbruket - ønsker å fortsette med satsningen

Vindkraft - ønsker derfor å være restriktiv i forhold til eventuelle nye kommende prosjekter, men vil vurdere ...

Konklusjon (1) Arealstrategi (ARS) - særlig meningsfullt i småkommuner(?)

Arealstrategi oppfatta som nyttig for arbeidet med arealdelen

Oppfatta som nyttig å vise til, i møte med eksterne aktører

Behov for å kommunisere hva ARS dreier seg om, utover det planfaglige personalet.

Fortsatt få som kjenner til oppbygginga av plansystemet. Men kanskje det ikke gjør så mye?

Engasjerer både mht. LNFR-områdene og sentrumsplanlegging

Konklusjon (2) Arealstrategien involverer

- En plattform og et møtested uten særlig høge kompetanseterskler
- Folkevalde, tja...travle folk, men nysgjerrige og positive?
- Medvirkning – de (få) som deltar, deltar med interesse og engasjement for å diskutere 'areal', om ikke nødvendigvis ARS?
- ARS og Samfunnsdel – er sammenfiltret?

Konklusjon (3) Støtte trengs

- Betydelege kompetanseutfordringer som distriktskommune
- Gjennomtrekk av nøkkelpersonale
- Bruk av planfaglig personale til andre oppgaver
- God støtte frå fylkeskommune, statsforvalter, Distriktssenteret
- God tilgang til konsulenttenester
- Greit også med forskerkontakt og med involvering av studenter
- Gode erfaringer med digital samarbeidsarena – og med fysiske kommunebesøk.
- Nyttig med konferansar, EVU, veiledningssmateriell og Nasjonale forventinger – men liten kapasitet til å bruke/nyte det?

Nasjonale forventninger

S 8

Ein arealstrategi i samfunnsdelen er viktig for å klargjere kommunestyret sin langsiktige arealpolitikk og korleis nasjonale og regionale føringar og mål skal følgjast opp.

Når arealstrategien blir lagd til grunn for revisjon av arealdelen i kommuneplanen, bidreg dette til at ein ser areal- og samfunnsutviklinga i samanheng

1 av 18 forventninger

Ein langsiktig arealstrategi inngår som del av samfunnsdelen i kommuneplanen, og blir lagd til grunn for arealdelen i kommuneplanen.



KDD - Distriktssenteret

KDD-veileder

https://www.regjeringen.no/no/tema/plan-bygg-og-eiendom/plan_bygningsloven/planlegging/fagtema/arealstrategi/id3019105/

<https://enkelplanlegging.distriktssenteret.no/kommunal-planstrategi/vurdering-av-planbehov>

<https://enkelplanlegging.distriktssenteret.no/search?query=arealstrategi>

<https://enkelplanlegging.distriktssenteret.no/faq/hva-er-planvask>

KDD – poenger

https://www.regjeringen.no/no/tema/plan-bygg-og-eiendom/plan_bygningsloven/planlegging/fagtema/arealstrategi/id3019105/

- et bedre grunnlag for å styre arealbruken i ønsket, og realistisk, retning
- gjøre planprosessen for kommuneplanens arealdel mer forutsigbar.
- samordne bolig-, areal- og transportplanlegging
- fremme næringsutvikling,
- redusere klimagassutslipp
- redusere nedbygging av dyrka mark og natur.
- enklere å diskutere arealbruken på strategisk og prinsipielt nivå

I alle fall
et potensiale for,
en mulighet til, om en
ønsker det

(Men får det noe
konsekvens?)

Følgende bør diskuteres

- Utbyggingsretninger
- Fortettings- og transformasjonsområder
- Kommunikasjonslinjer- og knutepunkt
- Langsiktige grenser for utbygging mot landbruks-, natur- og friluftsområder og reindrift
- Særlig verdifulle arealer som ikke bør bygges ned
- Skal kommunen sette seg mål for å redusere nedbyggingen?
- Prinsipper for tilbakeføring av ubebygde utbyggingsområder til LNFR-formål

Kanskje også:

- Grende-/tettstedsstrukturen
- Hvilke formål som skal prioriteres i områder der det er arealknapphet
- Hvilke områder som bør prioriteres først for å utnytte eksisterende infrastruktur og aktivitets-/tjenestetilbud mv.
- Hvilke områder som har begrensninger på utbygging på grunn av ytre forutsetninger som støy, flomfare, kulturmiljøer, naturressurser, naturverdier, osv.
- Hva som kan/bør kombineres for å få mest mulig positiv synergi mellom ulike bruksformål

Hva langsiktige arealstrategi **ikke** skal være

Men – **gjærne kart**

- Utbyggingsstrategi - jfr bærekraftsmål, pluss nasjonale og vesentlige regionale interesser.
- Bindende
- Bruke arealstrategien til å beslutte konkret lokalisering for ny utbygging. Den er **ikke en forenklet arealdel**.
- **Kart** som illustrerer dagens arealbruk, utviklingsretninger og planlagt arealbruk i gjeldende kommuneplaner nyttig for å synliggjøre arealstrategien.

Rådet er å tegne med bred penn og veldig skjematisk med tentative streker, piler osv. Bruk av kartbaserte illustrasjoner kan bidra til at allmenheten og eksterne bedre forstår det som er fastsatt i strategien.

KS

Fylkeskommunen som planfaglig veileder

Anbefalinger

Samarbeid om velfungerende kommunale plansystem

Anbefalinger

Asplan Viak,

NIBR-OsloMet ved Gro Sandkjær Hansen

Nordlandsforskning ved Aase Kristine Lundberg.

Side 20 – 22
Arealstrategi:

KS – «Kva kan kommunen oppnå» - fallgruver

1. Stimulere
politisk
retningsgivning

I praksis blir arealstrategier i samfunnsdelen brukt med **stor fleksibilitet**, fra verbal omtale og «bestilling» til arealdelen, til prinsipielle kart som viser kommunes hovedgrep i utbyggingsmønster og vern.

2. Bidra til at
revisjonen av
arealdelen blir
mer strategisk

Endret arealbruk skal avklares i arealdelen som rettslig bindende plan og **ikke i samfunnsdelen**.

I mange kommuner er arealstrategiene supplert med illustrerende kart.

For stor vekt på arealstrategier i samfunnsdelen kan føre til at samfunnsdelens primære funksjon som samfunnsplan og overordnet styringsinstrument for kommunestyret og kommuneorganisasjonen kommer i bakgrunnen

Distriktssenteret

Samfunnsplanlegging i distriktskommuner Eksempler til inspirasjon

<https://distriktssenteret.no/?s=arealstrategi&submit=S%C3%B8k>

Rødøy kommune

Samfunnsdelen med arealstrategi ble vedtatt 18.12.2019.

Arealstrategi – realisere fordelene ved god plass

- Gjennom boligutvikling
- Næringsutvikling
- Infrastruktur

Status arealstrategier i Møre og Romsdal, 18 av 27 kommuner

(Kilde e brev fra Anne Melbø, SF Møre og Romsdal)

Smøla:	Nyleg hatt på høyring	Hustadvika:	Skal lage
Aure:	Har 2021	Molde:	Har 2021
Surnadal:	Har 2020 og nytt forslag til høyring nyleg	Rauma:	Oppstart samfunnsdel og arealdel 2024, ikke nevnt arealstrategi i sin planstrategi
Sunndal:	Har 2020, skal lage ny no	Giske:	Har 2023
Tingvoll:	Under arbeid	Haram:	Skal lage
Kristiansund:	På høring	Ålesund:	Skal lage i denne planperioden
Averøy:	Har arealstrategi	Sula:	Har ikke
Gjemnes:	Skal lage	Fjord:	Under arbeid
Aukra:	Ikke nemt arealstrategi i sin planstrategi	Volda:	Har 2021

Smøla kommune

[Kommuneplanens samfunnsdel 2024-2036 - Smøla kommune \(smola.kommune.no\)](https://smola.kommune.no)

Tekst 3 av 30 sider

Ta vare på Smøla – Miljømessig bærekraft (BK)

Gode hverdagsliv – Sosial BK

Blå og grønn vekst – Økonomisk BK

Derfor skal vi ...

Arealstrategisk kart

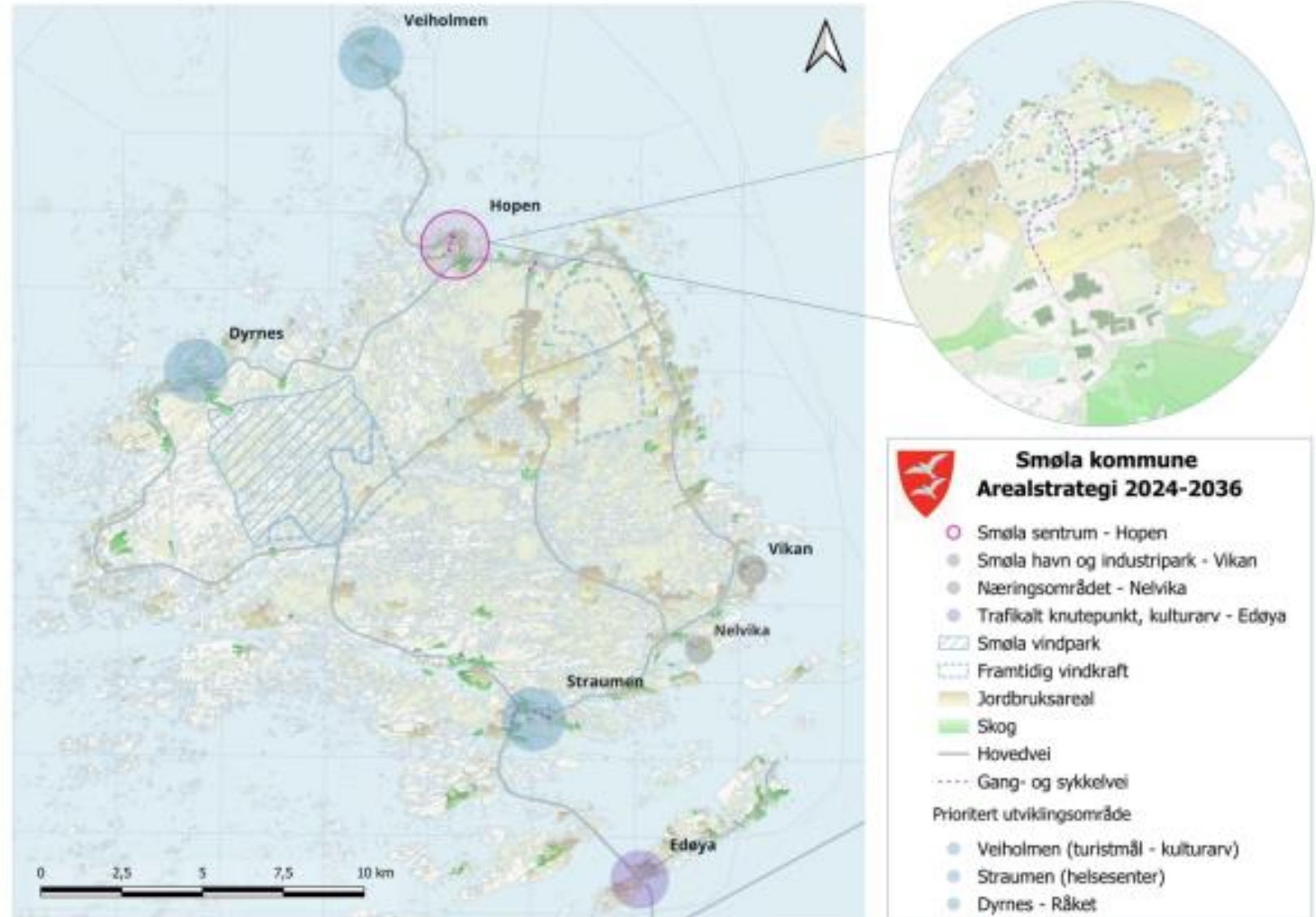
Strategisk og overordnet

Ingen juridiske bindinger eller virkning

Avgrensningene må ikke tolkes som

absolutte, men angir en overordnet

prinsipiell struktur.



Mål 3:

I Sunndal blir natur og verneområder forvaltet på en bærekraftig måte

Dette skal kommunen gjøre

- Delta aktivt i forvaltning av verneområdene i kommunen
- Bidra i arbeidet for å få mer sjøaure og frisk villaks i vassdraga
- Prioritere næring med gunstig miljø-, energi- og klimaprofil
- Stimulere til utvikling og bruk av fjernvarme og fornybar energi
- Bidra til skånsom utvikling av vannkraft

Arealstrategi

- Hensynet til viktige landskaps- og naturverdier, og områder for friluftsliv skal vektlegges
- Naturressurser og dyrka/dyrkbar jord skal sikres mot nedbygging
- Gjennomgang av vedtatte utbyggingsområder som ikke er tatt i bruk om de er i tråd med dagens målsetting om å bevare natur og redusere klimagassutslipp
- Opprettholde og om mulig gjenskape økologiske nettverk mellom naturtyper, sammenhengende blå-grønne strukturer og landskap



Foto: LediardFoto

Alle kan bidra

- Med kildesortering og gjenbruk
- Med å bruke naturen uten å sette for mye spor

Grimstad kommune Arealstrategi (2024)– 2050 (Eget dokument)

Tekst – 4 sider

1. Senterstruktur

2. Utbyggingsmønster

3. Transportsystem

4. Næringsutvikling

5. Grønnstruktur og naturmangfold

Strategisk kartillustrasjon

Viser de strategiske hovedgrepene

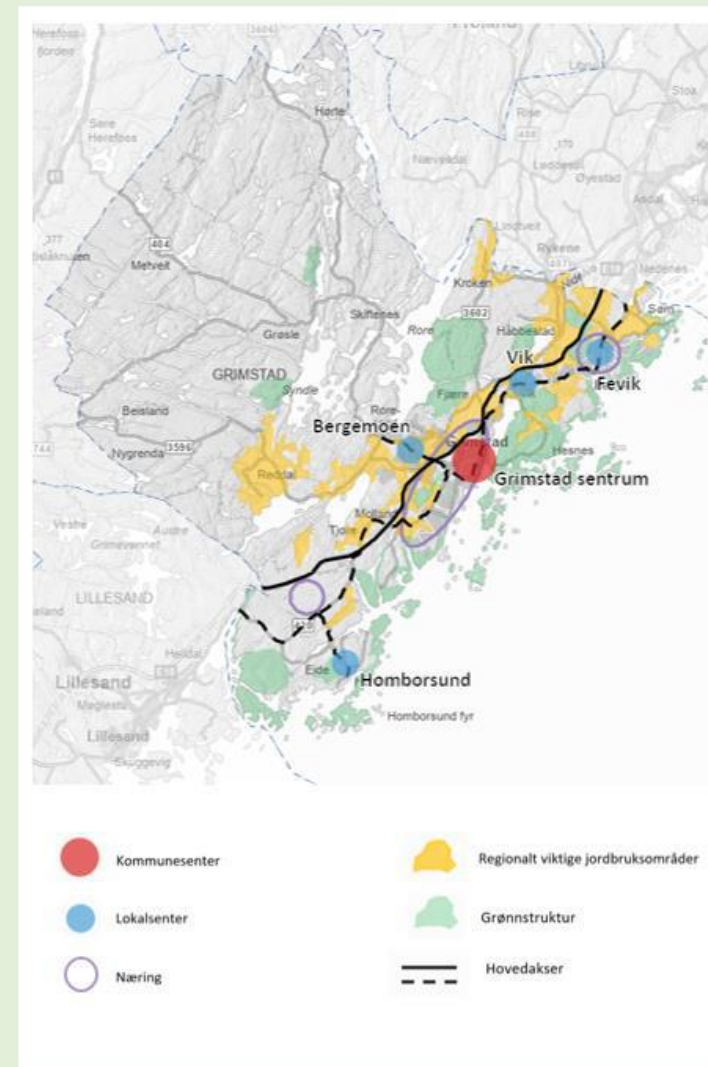
Understøtter de tematiske tekstpunktene

Synliggjør den prioriterte senterstrukturen, utbyggingsmønster og retninger.

Vise viktige naturressurser som grønnstruktur og landbruksarealer

NB

- ikke entydig avgrensning
- prioriterte lokalsentrene har en forenklet punktvis plassering i kartet
- ikke juridisk bindende, skal illustrere, et verktøy for formidling



Alver kommune

[alver_kommune_samfunnsdel2022-2034_digital.pdf](#)

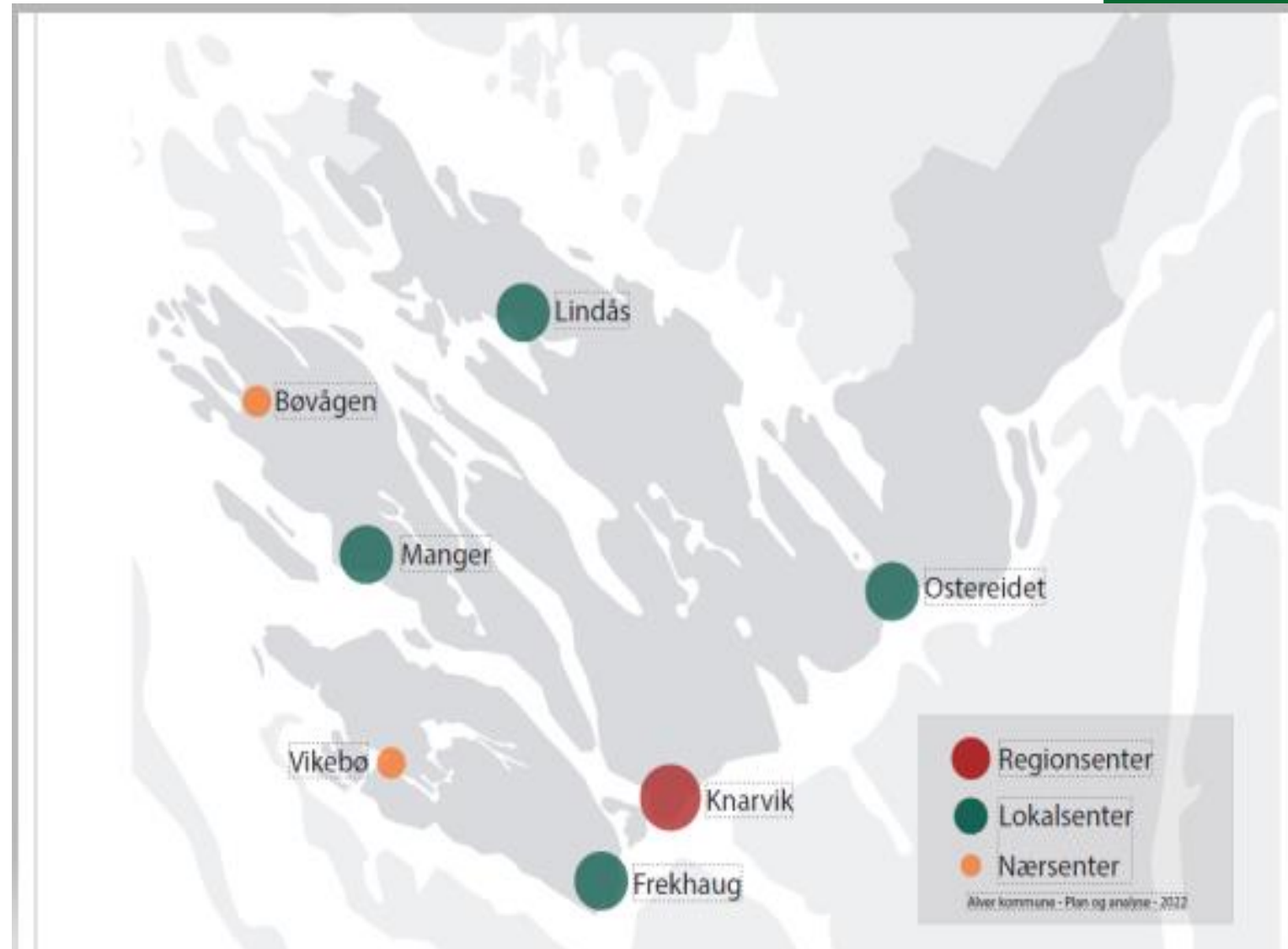
12 av 71 sider

Samordna bustad-, areal- og transportplanlegging

Prinsipp for

- Senterutvikling
- Bygde- og grendeutvikling
- Klimavennlige transportløsninger

Oppfølgingsoppgaver i kommuneplanens arealdel



Ringerike kommune

<https://www.ringerike.kommune.no/#>

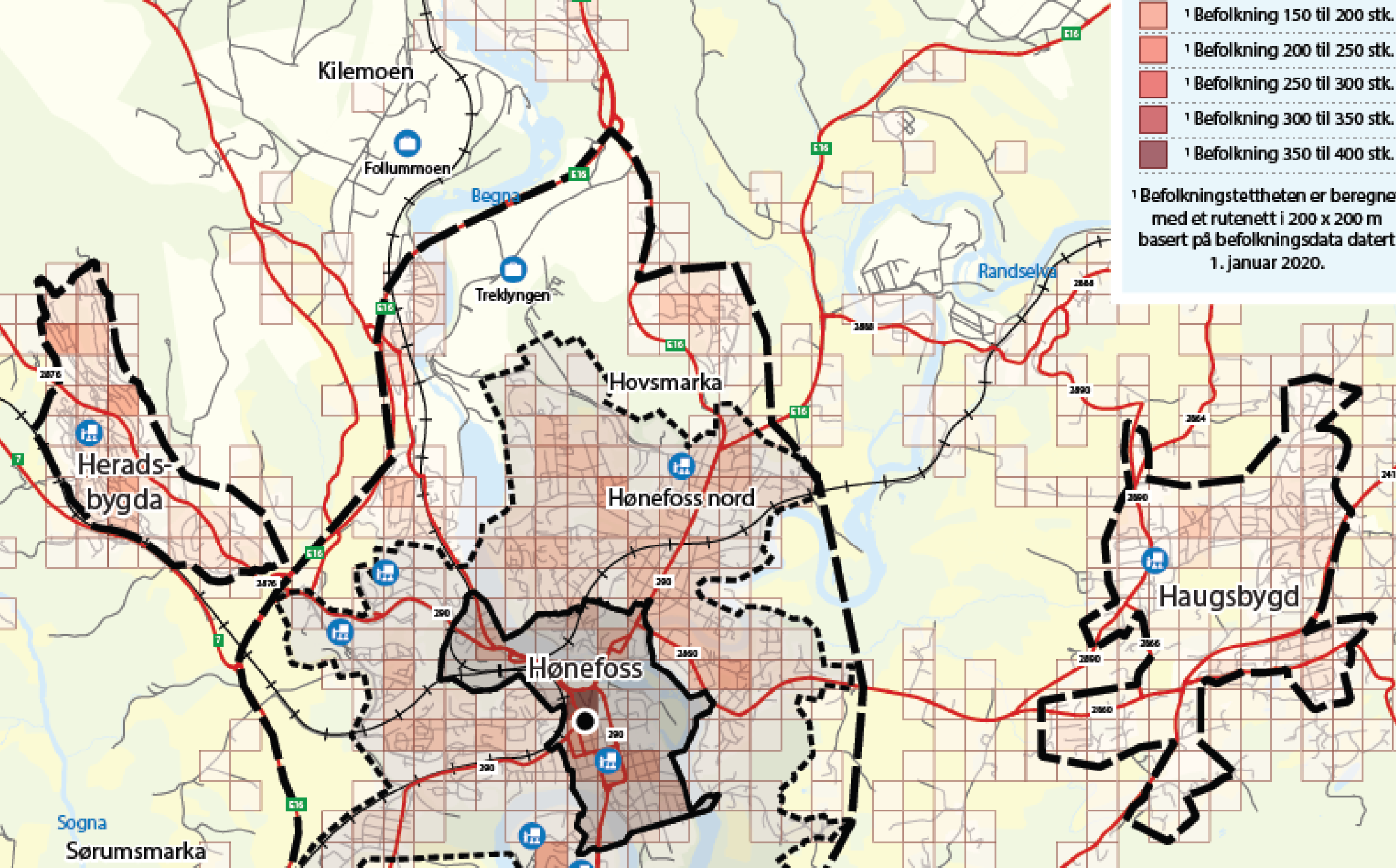
11 sider arealstrategi av i alt 56 sider - 9 sider **kart**, 2 sider **tekst**.

1. Kompakt by- og tettstedsutvikling
2. Arealutvikling i Hønefoss, Heradsbygda, Haugsbygd og tettstedene
3. Boligbebyggelse
4. Tilrettelegging for gående og syklende
5. Jordvern
- 6 Næringsutvikling
7. Masseforvaltning
8. Fritidsbebyggelse
9. Rekkefølgebestemmelser

Kart 8 sider
hovedsykkelvegnett,
1 side Indre og ytre
sentrumssoner
og grenser for
langsiktig vekst.
Befolknings tetthet,
næringsområder og
skoler.

- 1 Befolkning 150 til 200 stk.
- 1 Befolkning 200 til 250 stk.
- 1 Befolkning 250 til 300 stk.
- 1 Befolkning 300 til 350 stk.
- 1 Befolkning 350 til 400 stk.

1 Befolkningstettheten er beregnet med et rutenett i 200 x 200 m basert på befolkningsdata datert 1. januar 2020.



Kva kan kommunen oppnå med riktig arealstrategi?

Det meste
er nevnt,
plukk det
du liker,
til din bruk,
i din
kontekst

Hva er 'godt nok'?

Hva er realistisk å forvente?

Det er så lett for

- KDD
 - KS
 - FK og SF
 - Konsulenter, forskere o.l.
- å be om for mye mht
- tema
 - det i samfunnsdelen å arealforplikte seg?

Ett av sluttende eksempel fra KDDs arealstrategi-veileder

... vil dermed kommunen kunne akseptere eller avvise forslag om utbyggingsområder på bakgrunn av om de er i samsvar eller i konflikt med den fastsatte arealstrategien.

Det vil forenkle kommunens arbeid med å sile ut uaktuelle utbyggingsforslag i en tidlig fase.

Samtidig gir det innbyggere, grunneiere og utbyggere forutsigbarhet for hvilke innspill til endret arealbruk det er realistisk å få gjennomslag for i arealdelen.

Men det kommer jo helt an på hva ARS

- Er ment å være

- I praksis i ettertid **blir valgt å være,**

av politikere,

kommunedirektører

og planleggere