

Seterprosjektet - en satsing i fjellandbrukskommunene Oppdal og Rennebu



Foto: Ludvig Killingberg



Og nå også på UNESCO's verdensarvliste



Norsk seterkultur inn på UNESCO-listen over immateriell kulturarv

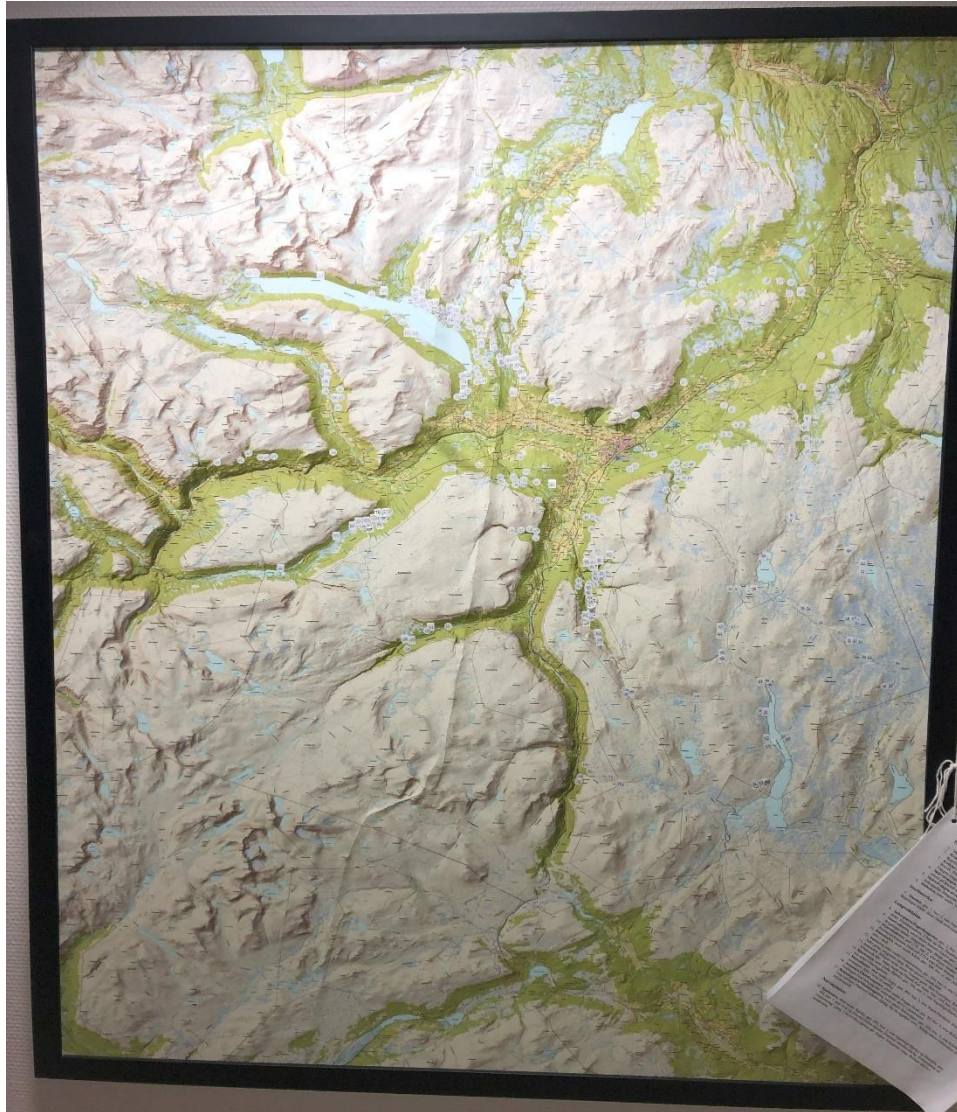
5. desember 2024

Den 4. desember ble den norske seterkulturen skrevet inn på UNESCO-listen over immateriell kulturarv. Den norske UNESCO-kommisjonen har gleden av å ønske seterkulturen velkommen til UNESCO-familien.

4.12.2024



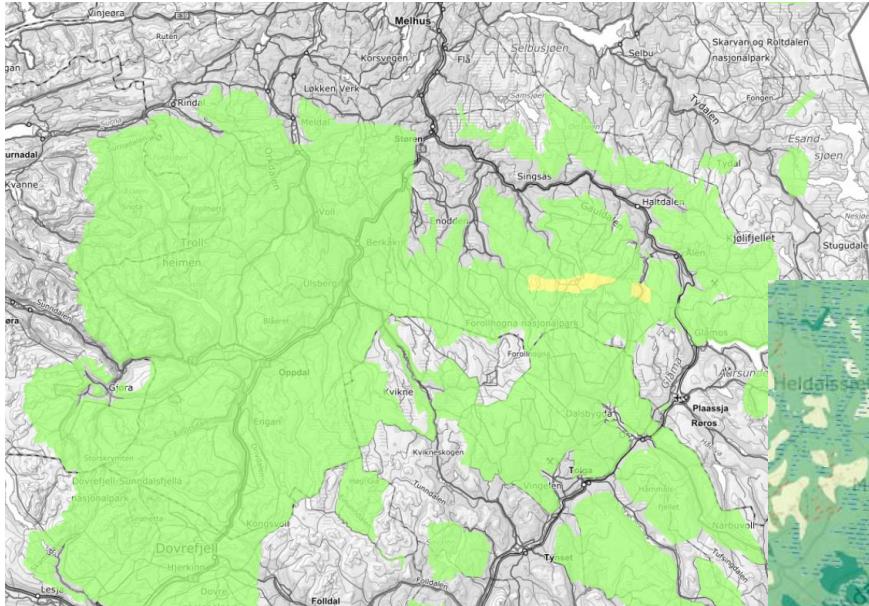
Sætra en uvurderlig ressurs i fjellandbruket



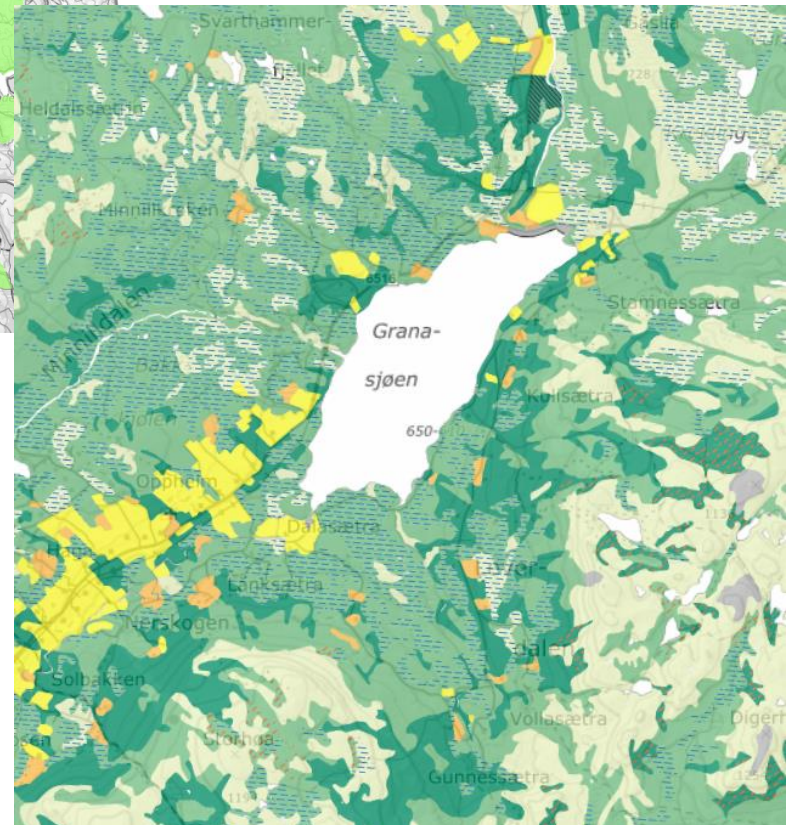
Opprinnelig 288 sætre i
Oppdal kommune



Sæterdalene har mye godt beite



Trøndelag sør har god dekning på vegetasjonskartlegging og kan dermed finne beitekart for sau og storfe på Kilden.nibio.no



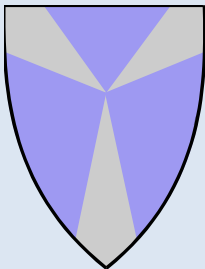
Sætertilskudd

	PT 2000	RMP 2013	RMP 2023	Ant søkere 2024
Sætertilskudd Oppdal	559.001	1.052.500	1.585.000	13 stk
Sætertilskudd Rennebu	338.000	1.175.000	2.515.000	27 stk

I tillegg kommer alle sauebesetninger og ammeku/storfe-besetninger som har utgangspunkt i egen sæter.

Disse søker ikke sætertilskudd, men har mulighet til å søke RMP for beite/slått av sætervoll, beite av biologisk verdifulle areal, skjøtsel av trua naturtyper mm

I sum gir det å bruke sætra en mulighet til å hente ut mer fra jordbruksforhandlingsmidlene sin grønne boks – som intensjonen er.



Sæterprosjekt 2008-2015

Oppdal

2008-2010 Laget sæterregister og kart over alle sætre i Oppdal.

Oppdal tok på seg å lage en sæterhåndbok i samarbeid med 5 Fylkesmenn. Praktisk om rent vann, strøm/aggregat, Mattilsynets krav, beiting, kulokk, videreforedling mm.

Sæterhåndboka oppdateres nå av Norsk seterkultur som har fått egne prosjektmidler gjennom Fjellandbruksprosjektet til dette.

2014-15

Flyfotografering av alle sætre i Oppdal

Utstilling om fjellbeite – som ble meget godt besøkt



Sæterprosjekt 2018 - 2023

Midtre Gauldal – Rennebu - Oppdal

- Kartlegging av sætrene og omfanget av sæterdrifta
- Spørreundersøkelse sendt alle søkere produksjonstilskudd i de tre kommunene (616 søkere og vi fikk 250 svar)
- Beitegrunnlag på sætra – markdager og informasjon om beitebruk, beite og laktasjon, rydding mm
- Sæterkonferanse – Mjuklia, Berkåk -
- Sæterdager rundt i de tre kommunene



Wognhildsetra, i Skardalen på Oppdal. Ingunn Løvsletten forteller om drifta på setra.



Beitebrukets virkning- synliggjøring i utmark

«Beiteburprosjekt»:

- Informasjon om beitedyr
- Synliggjøring av verdien av beitebruk i seterdalene
- Målgruppe: tilreisende, næringsliv og fastboende
- 10 beitebur satt ut


Beitedyr former utmarka

Inngjerdet område- Det inngjerdede området dere ser foran dere her, er et ledd i et prosjekt for å vise hvor raskt gjengroing i utmark skjer, når det ikke er beitedyr her. Her blir det hverken beitet, eller høstet.

Gjennom flere år vil dette området bli fulgt opp med artsregistreringer, for å kunne tallfeste hvor raskt dette skjer.

I Rennebu er gårdsdrifta ca 4000 år gammel, og en uavbrutt beitetradisjon i alle disse årene har gitt fantastiske beiter med et rikt artsmangfold av beitegras og urter, beitemarksopp og insektiv.

Beitedyr- Årlig slippes det 17 500 småfe og 1 200 storfe på sommerbeite her i Rennebu kommune. I tillegg har vi en vinterstamme på 1 600 tamrein. Disse beiter i utmarka, og er kulturlandskapspleiere. Uten beitedyr vil landskapet gro igjen.



Utmarksbeite er beite i naturlig vill vegetasjon, i skog og fjellterreng som ikke blir kultivert eller gjødslet. Utmarksbeite blir ofte delt inn i fjellbeite, skogsbeite, lyngheier, strandenger og hagemark. Fjellbeite og skogsbeite er det mest av her i Rennebu, og er de som har størst betydning som forgrunnlag til beitedyra.

Grazing animals form rangelands
Rangelands are grasslands that are grazed by domestic livestock (sheep, cows, goats, horses), reindeer and wild animals (moose, elk, roe deer). Rangelands are distinguished from pasture lands, because they grow primarily native vegetation (frees, grass, herbs). Grazing is an important use of rangelands, and are used to manage rangelands by harvesting forage to produce livestock, changing plant composition, or reducing fuel loads.

In front of you, you see rangeland which is fenced, and not grazed. This is to show how grazing animals shape the rangelands.

- Båndtvang (1.4-31.10)
- Lukk tigen grønder som du sjøl åpner
- Vis hensyn til husdyra på beite



Fylkesmannen i Trøndelag
Fylkesrådmannen

RENNEBU KOMMUNE

Fjellandbruksprosjektet
Oppdal og Rennebu
2019-2021

Norsk
Landbruksrådgiving



Kløvstigen, Klevgardan



Kvannbolet i Østfjella, Orkelsjøvegen



Sæterprosjekt 2024 – 202?

Rennebu - Oppdal

Regional sæterkonferanse på Mjuklia – årlig i mars/april



Sæterdager – årlig. Faglaga inviterer til en dag på sætra for å vise fram hva sætring er og hvilken betydning det har for landbruket og for landskapet.

Instasætring – mål om å få med 5 sæterbrukere til å bruke sosiale media aktivt gjennom en sætersommer.

Strikkekonkurransse – frist 24.03.2025 – motivet skal relateres til fjellandbruk - natur, husdyr og aktivitet.



Immateriell kulturarv – spennende



Mjølkekartet til Marit Hoel gjev eit inntrykk av mangfaldet i mjølkeforedlinga, og kor unikt eit råstoff mjølka er.

(Illustrasjon hentet fra boka Seterliv av Daugstad/Sæter)



Internasjonalt år for utmark og beitebruk 2026

Styringsgruppe fjellandbruk i Rennebu/Oppdal har lyst til å utnytte dette året til å få stor fokus på beitebruk og utmarksbasert matproduksjon –

Vi lurer på:

Hva gjør vi med dette i kommunene og hva planlegger Statsforvalteren 😊

