

Vegetasjon og blomsterressurser i Rogaland

Fagsamling om ville pollinerende insekter

Hans Martin Hanslin/NIBIO

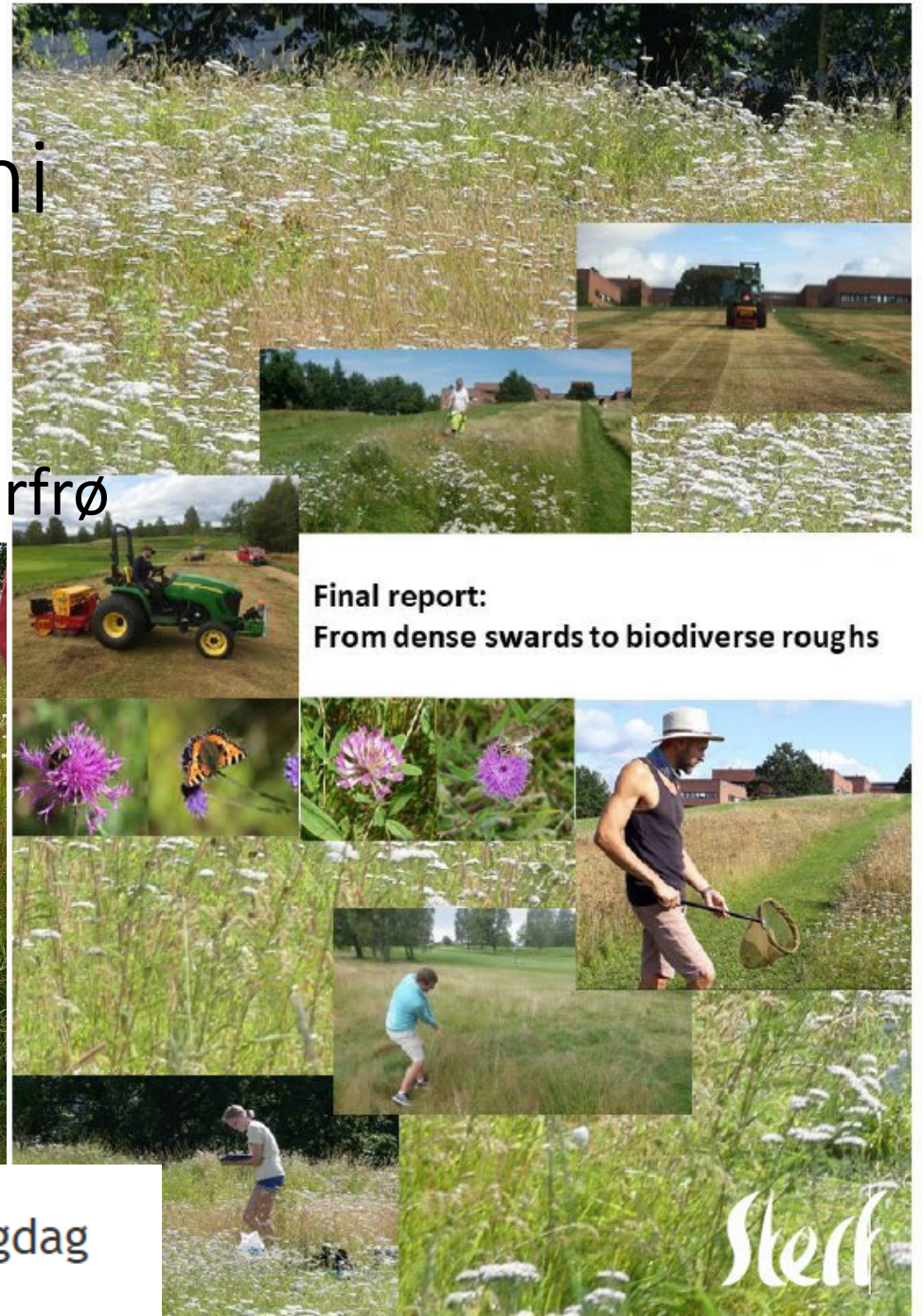
Norsk Institutt for bioøkonomi

- Prosjekter/Landsdekkende/Ldept/
- Kompetansesenter for blomstereng og naturfrø

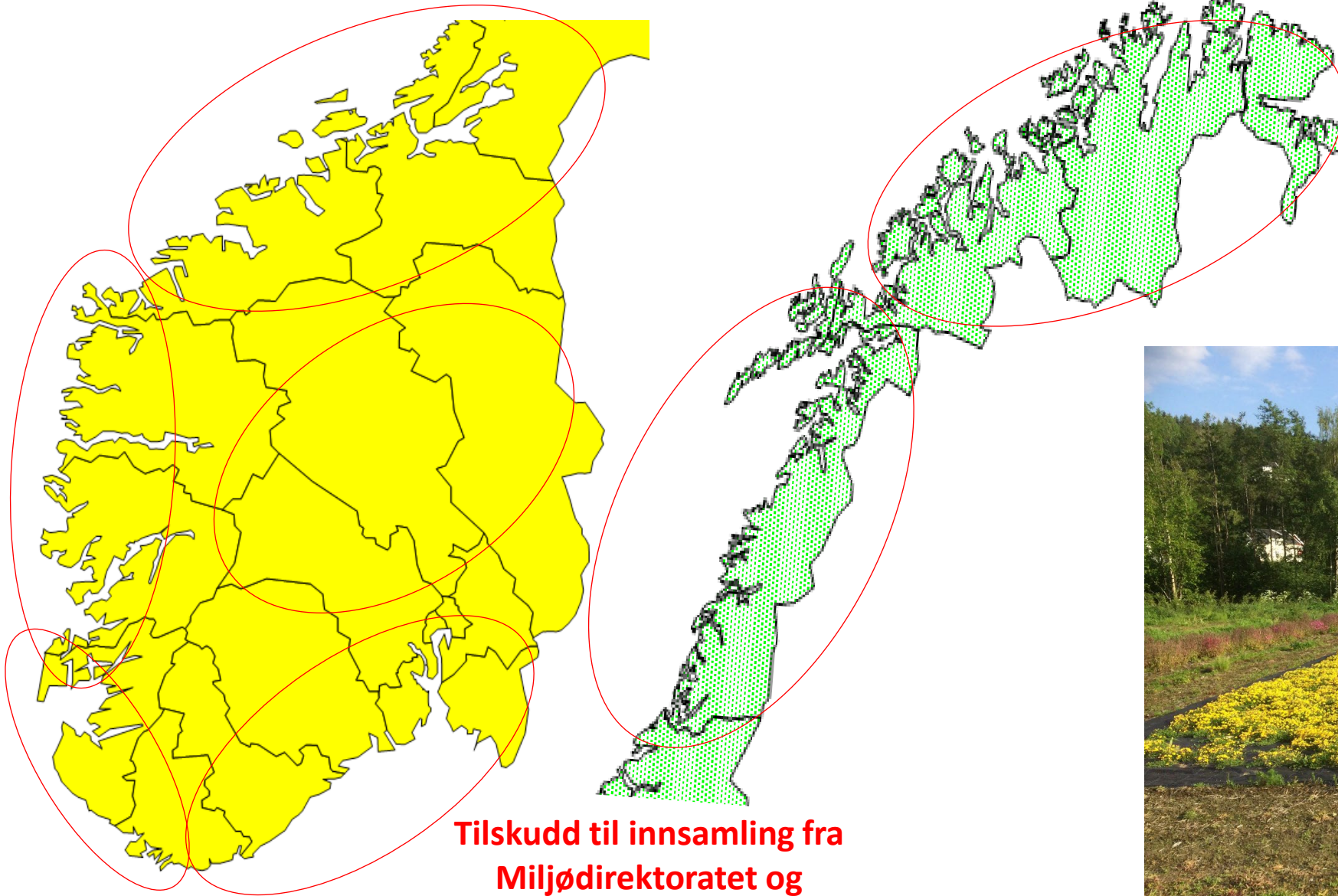


Velkommen til blomsterengdag

NIBIO Landvik, tirsdag 21.juni, kl 09.00 – 16.30



Regionale frøblandinger



**Tilskudd til innsamling fra
Miljødirektoratet og
Landbruksdirektoratet**

Frøavlsfelt Landvik



- Avgrenser til kulturlandskapet
- Forutsetninger og begrensninger
- Hva har en?
- **Hva er målet – helt konkret?**
- Hva kan en gjøre?

Demofelt Grødaland/Jærmuseet

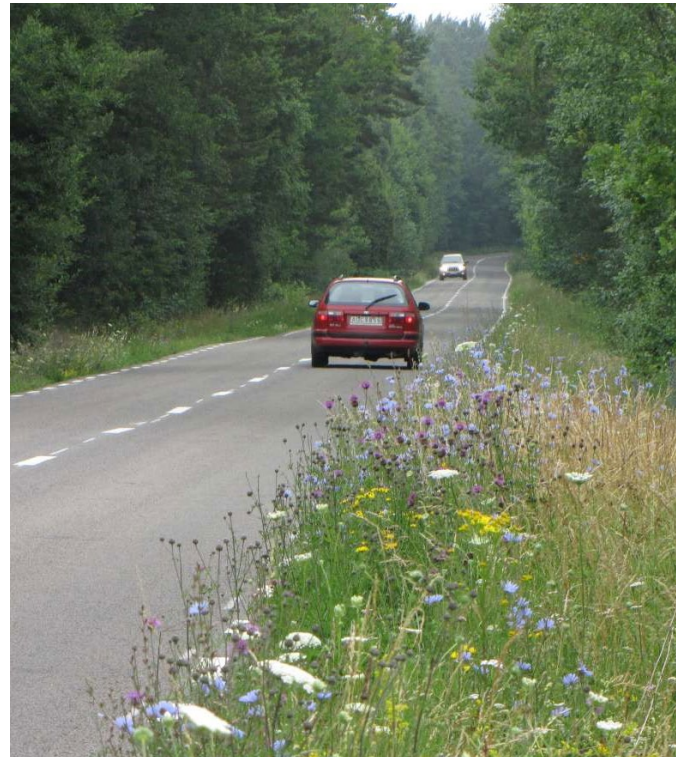


Forutsetninger



23.05.2024

Vegetasjon



5

Landskap



NIBIO

Forutsetninger

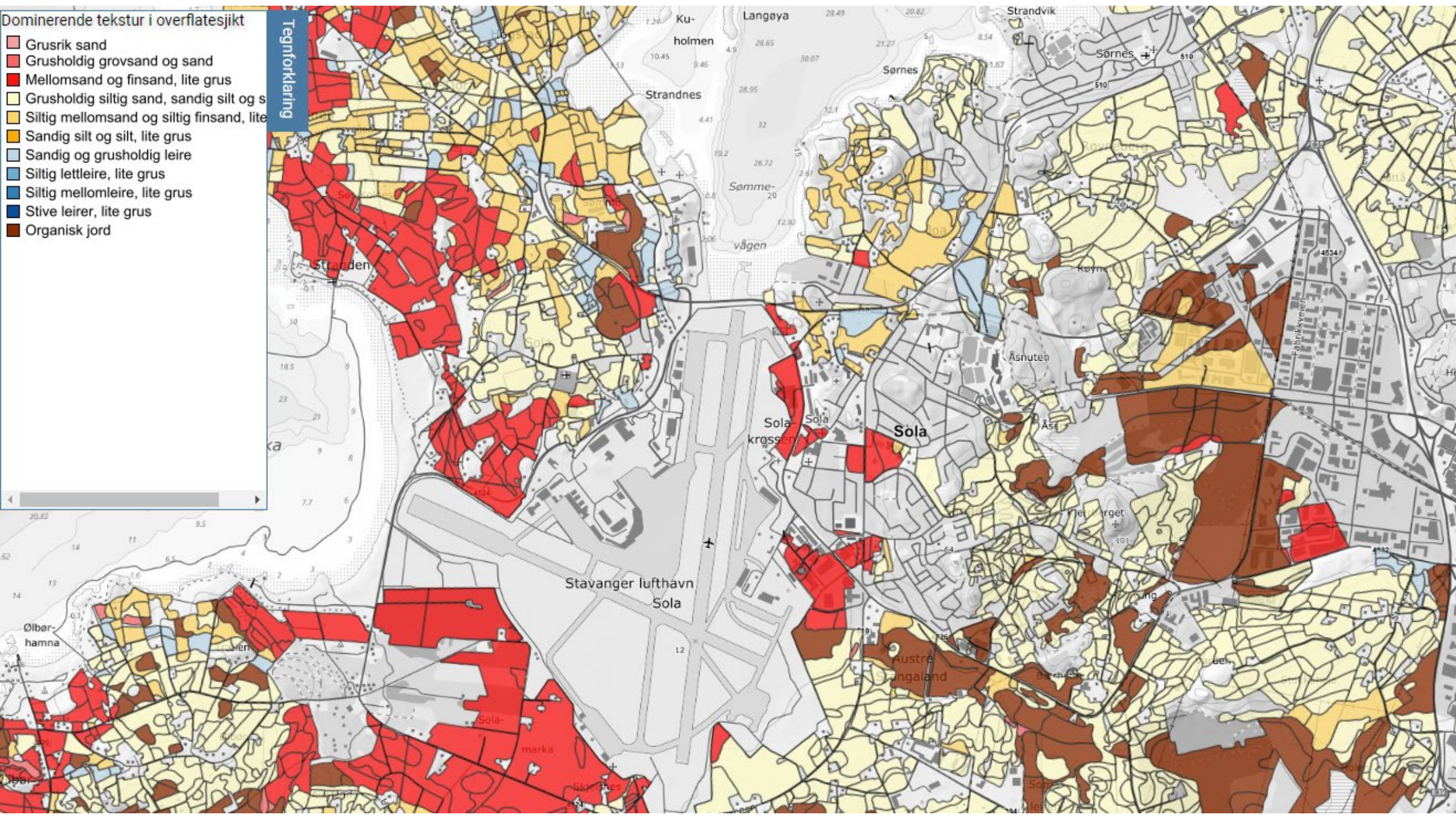
- Lokalklima – vind, nedbør, temperaturer, lang vekstsesong
- Næringsstoffer på avveie, eutrofiering
 - Endrer konkurranseforhold mellom planter, raskere artstap via konkurranse, større krav til skjøtsel
- Næringsstoffer x tørke
 - Hva er skrinn jord?
- Jordegenskaper



Dominerende tekstur i overflatesjikt

- Grusrik sand
- Grusholdig grovsand og sand
- Mellomsand og finsand, lite grus
- Grusholdig siltig sand, sandig silt og s
- Siltig mellomsand og siltig finsand, lite
- Sandig silt og silt, lite grus
- Sandig og grusholdig leire
- Siltig lettleire, lite grus
- Siltig mellomleire, lite grus
- Stive leirer, lite grus
- Organisk jord

Tegnforklaring



Krever en del forarbeid

- Jordegenskapene dikterer i stor grad hva som er mulig
- Skaffe og forstå harde data for å prioritere tiltak
 - tekstur, organisk materiale og næringsinnhold
 - Kilden gir data for dyrka mark
- Fremmedarter

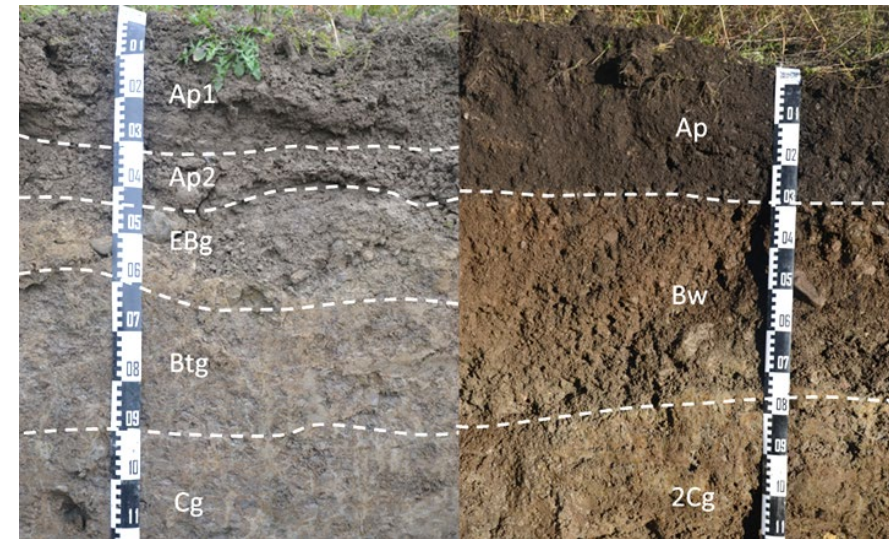
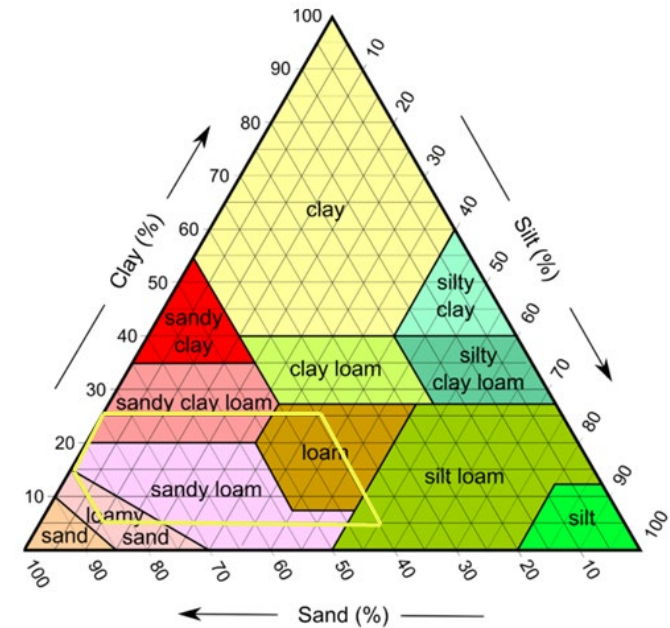


Foto: Trond Knapp Haraldsen, NIBIO

Vegetasjonen

Kulturlandskapet.....

- Eng og beite
- Diverse åker
- Isolerte skogflekker
- Noe lyng og hei
- Strandsoner
- Eutrofierte våtmarker
- Parkpreg
- Privathager

Mye kant til eng, leplantinger, skog, vei osv.

- viktige for pollen og nektarressurser
- kanskje lettest å gjøre noe med
- skarpe overganger
- smale kantsoner

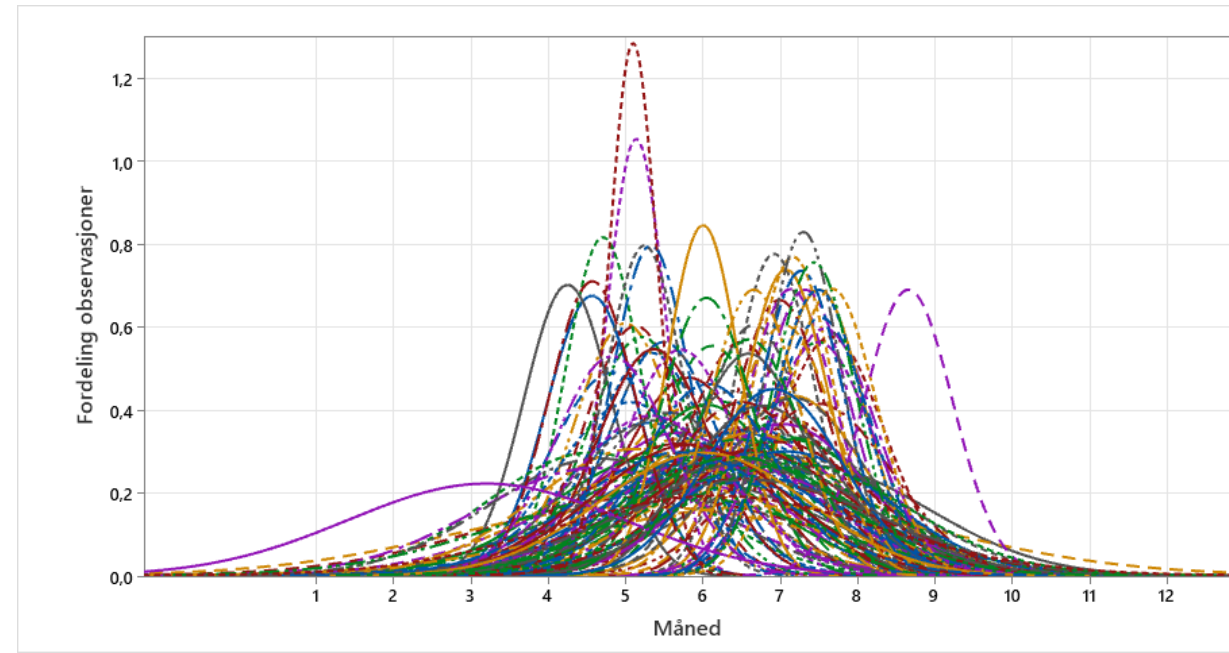
det er bare i randene af teigene, i veiter og i røiser, at de prangende og værdiløse vækster faar blivende fred. (Nils Kjær [Samlede Skrifter V 34](#))

Nøkkelen ligger i sammensetning av vegetasjonen

Blomsterressurser tidlig vår-sommer-høst

Generalister vs spesialister

- åpne blomster vs lange åpninger
- mengde og kvalitet på pollen og nektar
- Overlapp i egenskaper



Hva kan en gjøre?

Landskap og habitatflekker

Artsrike grasmarker – stort fokus

- Øke artsantall/ønskede arter
- Nøkkelarter – **biologisk mangfold generelt**
- **Tilpasning av skjøtsel**

- Kanter og kantsoner



Styrke koblinger i landskapet

Hvordan kan tiltaket bidra til økologiske funksjoner i et større landskap?

- Binde sammen patcher med restaurering av arealene mellom
- Øke konnektivitet som strukturelle kobling mellom områder og til områder rundt byen

Nøkkelarter i landskapet

Selje, vier, kirsebær, rogn, hegg, (platanlønn), hagtorn, frukttrær/matskoger

Villroser, krossved, gråselje

Tyttebær, blåbær, røsslyng,

Bringebær, geitrams, vendelrot, tistler, skjermplanter, knoppurt, ...

Belgvekster: rød- og hvitkløver, tiriltunge, rundskolm, vikker, ...

Ryllik, blåklokker, blåknapp, blåkoll,

Blomstermeny.no for Vestlandet?

Hvor får en tak i lokalt materiale?

Hvordan?

Mye FoU på metoder for vellykket etablering

- Såing, pluggplanter, endret skjøtsel osv.
- Stedsavhengig hva som fungerer
- **Lite erfaringsgrunnlag fra Rogaland**

Veileder for etablering og skjøtsel av busker og trær i leplantinger og kantvegetasjon (oppdatert)



Hvor er det best å legge inn innsatsen?

- **Styrk strukturer, prosesser og funksjoner i den lokale naturen**
- **Biologisk mangfold i vid forstand –landskapsperspektiv**
- **Prioriter arealer der forutsetningene er best og nytten størst**
- **Bruk grøntstruktur til å øke areal av valgte biotoper og koblinger mellom lokaliteter**

Ny muligheter?

Mer (større areal) av det en har?

Mer av noe en har lite av?

Noe som har forsvunnet?

Noe nytt?

Jordegenskaper?

Forekomst av invasive arter?

Mulighet for god skjøtsel?

Landskapsperspektiv?

Kontakt:

Hans M Hanslin, NIBIO Særheim

hans.martin.hanslin@nibio.no

**NIBIO Landvik: Norsk kompetansesenter
for blomstereng og naturfrø**

