

NYE VEIER AS

Jordvernkonferanse

5 . desember 2017

Utfordringer (og muligheter) ved store veiprojekt

E6 Ulsberg – Melhus

Lars Bjørgård, utbyggingssjef

Vi bygger
gode veier
raskt og
smart



forny
forbedrer
forsikrer



Et tydelig oppdrag

Helhetlig og kostnadseffektiv
utbygging og drift av trafikksikre
hovedveier

- Mer trafikksikker
vei for pengene



Nye Veiers verdier



FORNYER

Vi **fornyer** ved å tenke nytt og utfordre



FORBEDRER

Vi **forbedrer** ved å bringe verdi til jobben hver dag

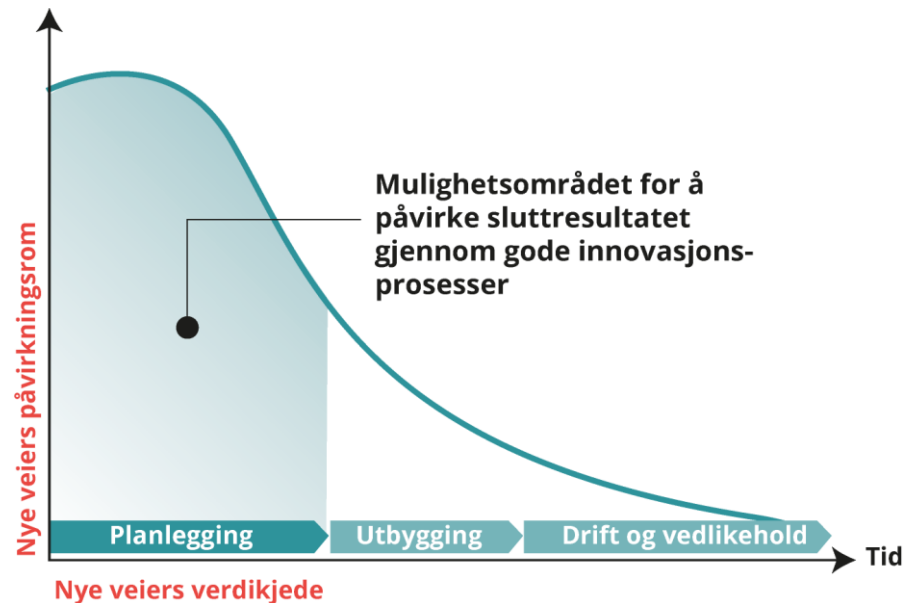


FORSIKRER

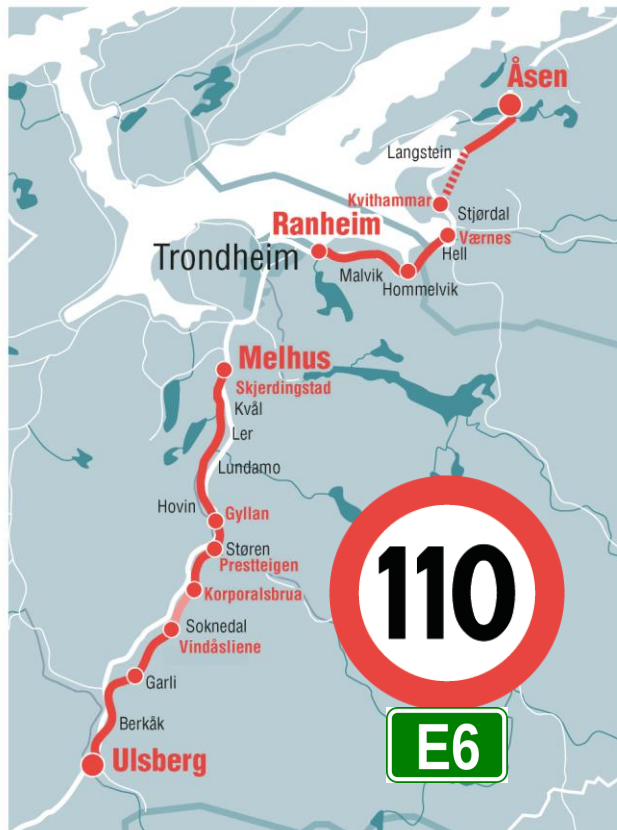
Vi **forsikrer** ved å garantere at vi tar samfunnsansvaret vårt på alvor

Helhetlige løsninger

- **Innovasjon**
- Industrialisert prosjektering, bygging, drift og vedlikehold
- **Tidlig involvering**
- **Konkurransen om beste tekniske løsning**
- **Fulldigitalisering**



Nye Veier i Trøndelag



108 km ny E6

E6 Ulsberg–Melhus sentrum (65 km)

E6 Ranheim–Åsen (43 km)

Kostnader før optimalisering: ca. 28 mrd

Kostnader etter optimalisering: ca. 23 mrd

4 felts motorvei

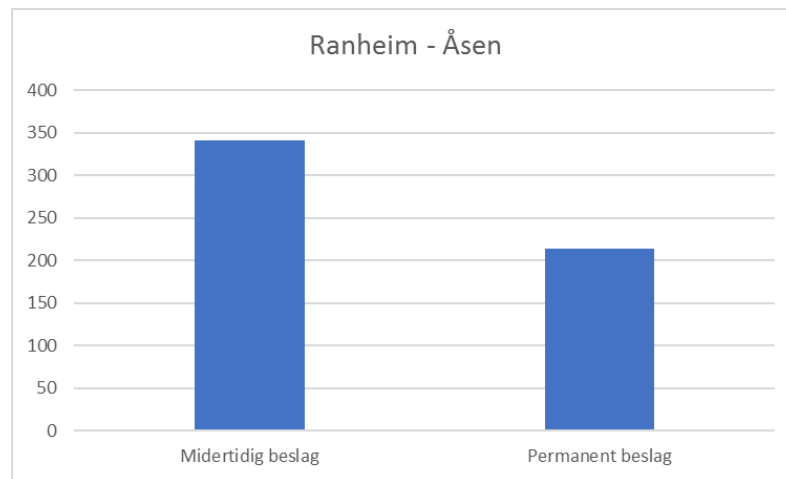
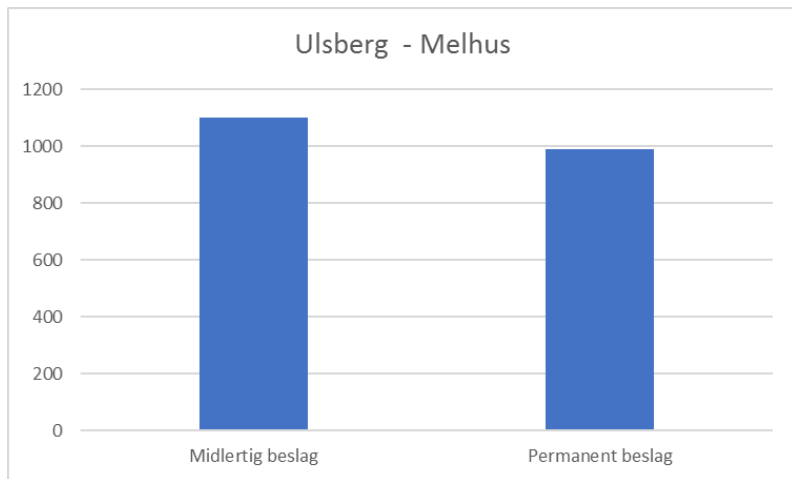
110 km/t i hovedsak

20 % kostnadsreduksjon

Økt samfunnsøkonomisk nytte

Fullført: 2027

Permanent beslag på landbruksareal (0-estimat)



Utfordringer ved store veiprojekt (E6 Ulsberg-Melhus)

- Berører mange gjennom et helt dalføre - svært inngripende
- Stiv linjeføring som krever store arealer
- Topografi
- Mange interesser som må ivaretas - ofte motstridende
 - Naturverdier – Gaula med randsoner
 - Landbruk – store arealer i bunnen av dalen
 - Geologi – fjell og kvikkleiere
 - Eksisterende infrastruktur
- Kostnader



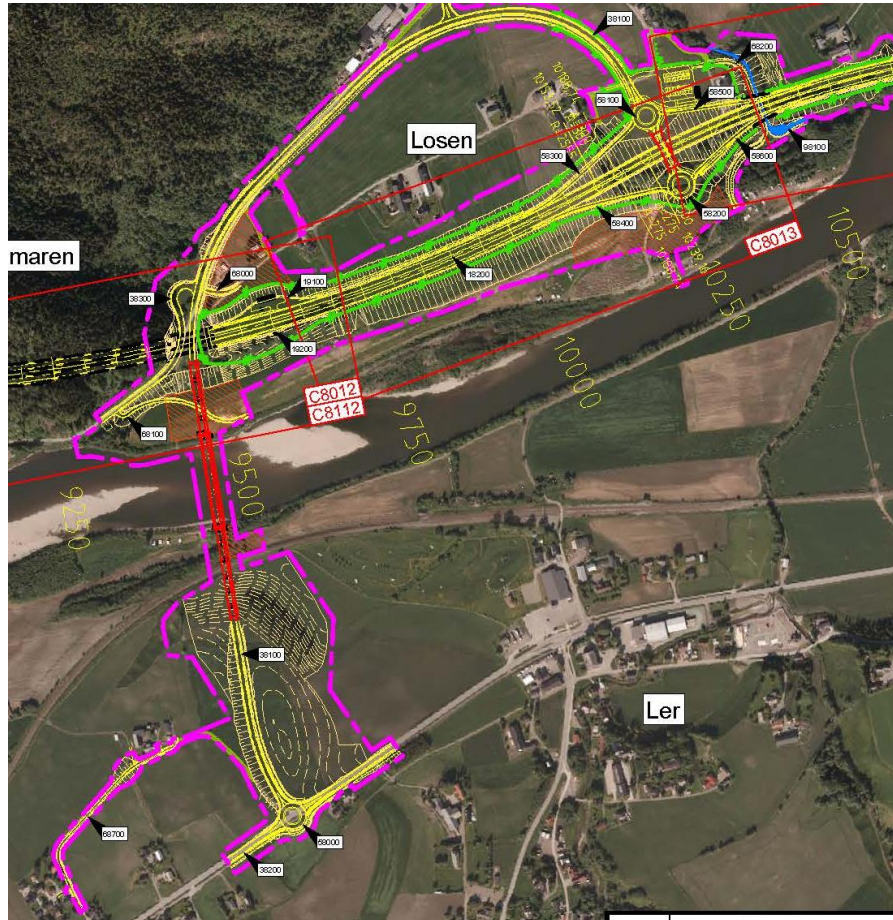
Muligheter ved optimalisering

- Optimalisere stekningen – kostnader – økt nytte.
- Målsetning å redusere beslagene (i forhold til 0 estimat).
 - Redusert arealbeslag (permanent):
 - ✓ kryss: antall, utforming og plassering
 - ✓ traseendring
 - Økt beslag av dyrkamark – antall felt, stivere linje etc.
- Nydyrking og jordflytting
- Midlertidige inngrep:
 - anskaffelsesmetode (BVP)
 - tidliginvolvering



KONKRETE TILTAK SOM NYE VEIER VIL JOBBE VIDERE MED FOR E6 ULSBERG–MELHUS

Lerkrysset



Losen-Ler tas ut:

- ✓ Krav i vegnormal: «innbyggertall over 30 000, 1-2 kryss ved hver by».
- ✓ Avstand kryss Skjerdingsstad ca. 5-8 km og Hovin ca. 11 km. Lokaltrafikk bruker dagens E6 (fremtidig lokalvei).
- ✓ Reduksjon i beslag dyrkamark 90 daa.
- ✓ Stor kostnadsbesparelse (375 – 400 mill.).
- ✓ Tilstrekkelig samfunnsnytte pr. i dag med så stor investering?

Regulert kryss Skjerdingsstad



Reduksjon beslag
dyrkamark:

- Flytte kryss inn på parsell Skjerdingsstad - Melhus
- 90 daa

Mulig økt dagsone for Homyrkamtunnelen



Takk for oppmerksomheten!

Lars Bjørgård, utbyggingssjef



Vi bygger
gode veier
raskt og
smart



forny
forbedrer
forsikrer

