

# Nydyrking med vesentlige virkninger for terrestrisk naturmangfold?

Webinar – nydyrking, 31.10. 2024.

Øystein Røsok



Statsforvalteren i Oslo og Viken





# Natur i nydyrkingssaker

- Nasjonale og vesentlige regionale interesser
- M-1941, Miljødirektoratets håndbok i konsekvensutredning
- Innsigelsesrundskrivet (T2/16) fra Miljødirektoratet
- Naturmangfoldlovens prinsipper for offentlige beslutninger (§ 8 – 12)



# Krav til kunnskapsgrunnlaget

*§8 Offentlige beslutninger som berører naturmangfoldet skal så langt det er rimelig bygge på vitenskapelig kunnskap om arters bestandssituasjon, naturtypers utbredelse og økologiske tilstand, samt effekten av påvirkninger. Kravet til kunnskapsgrunnlaget skal stå i et rimelig forhold til sakens karakter og risiko for skade på naturmangfoldet.*



## Metode for utredning

Her finner du metoder for å finne kunnskap og utrede konsekvenser for ti klima- og miljøtema. Metodene skal brukes ved utredning av planer og tiltak.



### Del 1: Utredningsprosessen

Veiledning til ansvarlig myndighet og høringsparter



### Del 2: Plan- og utredningsprogram

Krav til innhold i plan- og utredningsprogram



### Del 3: Metode for utredning

Slik går du fram for å utrede ulike miljøtema



### Del 4: Maler og figurer

Verktøy for å lage en konsekvensutredning

## Om veilederen

Håndboken er tilpasset utredning av reguleringsplaner og tiltak. Med tiltak menes i denne sammenheng prosjekter som planlegges etter andre lovverk enn plan- og bygningsloven.

# Trinn i vurderingen

## 1 Verdi

Basert på tilgjengelig kunnskap defineres utredningsområdet og hvilke miljøer eller delområder dette inneholder. Miljøene eller delområdene verddivurderes på en femdelt skala fra liten til stor verdi.

Uten betydning

Noe verdi

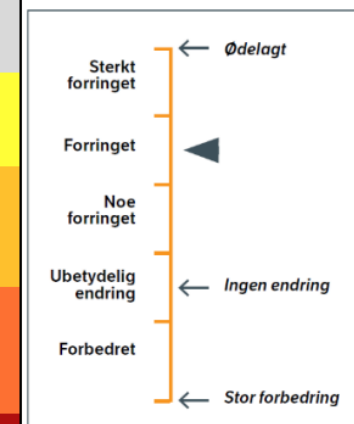
Middels verdi

Stor verdi

Svært stor verdi

## 2 Påvirkning

Deretter vurderes det hvordan tiltaket påvirker de berørte delområdene. Påvirkningen skal vurderes opp mot referansesituasjonen (Referansealternativet).

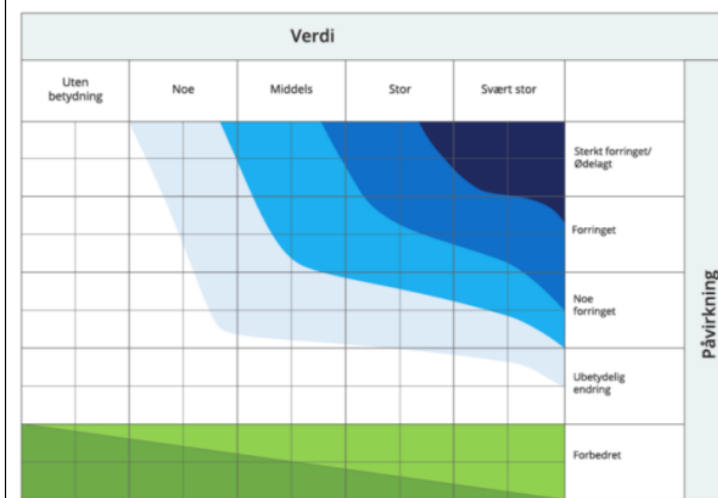


## 3 Konsekvens for hvert delområde

Konsekvensen for delområdet fastslås ved å sammenstille resultatene av vurderingen av verdi og påvirkning.

## 4 Konsekvens for fagtemaet

Samlet konsekvens for de enkelte fagtemaene vurderes for hvert alternativ.



Stor positiv konsekvens

Positiv konsekvens

Ubetydelig konsekvens

Noe negativ konsekvens

Middels negativ konsekvens

Stor negativ konsekvens

Svært stor negativ konsekvens

Kritisk negativ konsekvens



# Eksempel 1

Omsøkt nydyrkingsområde:

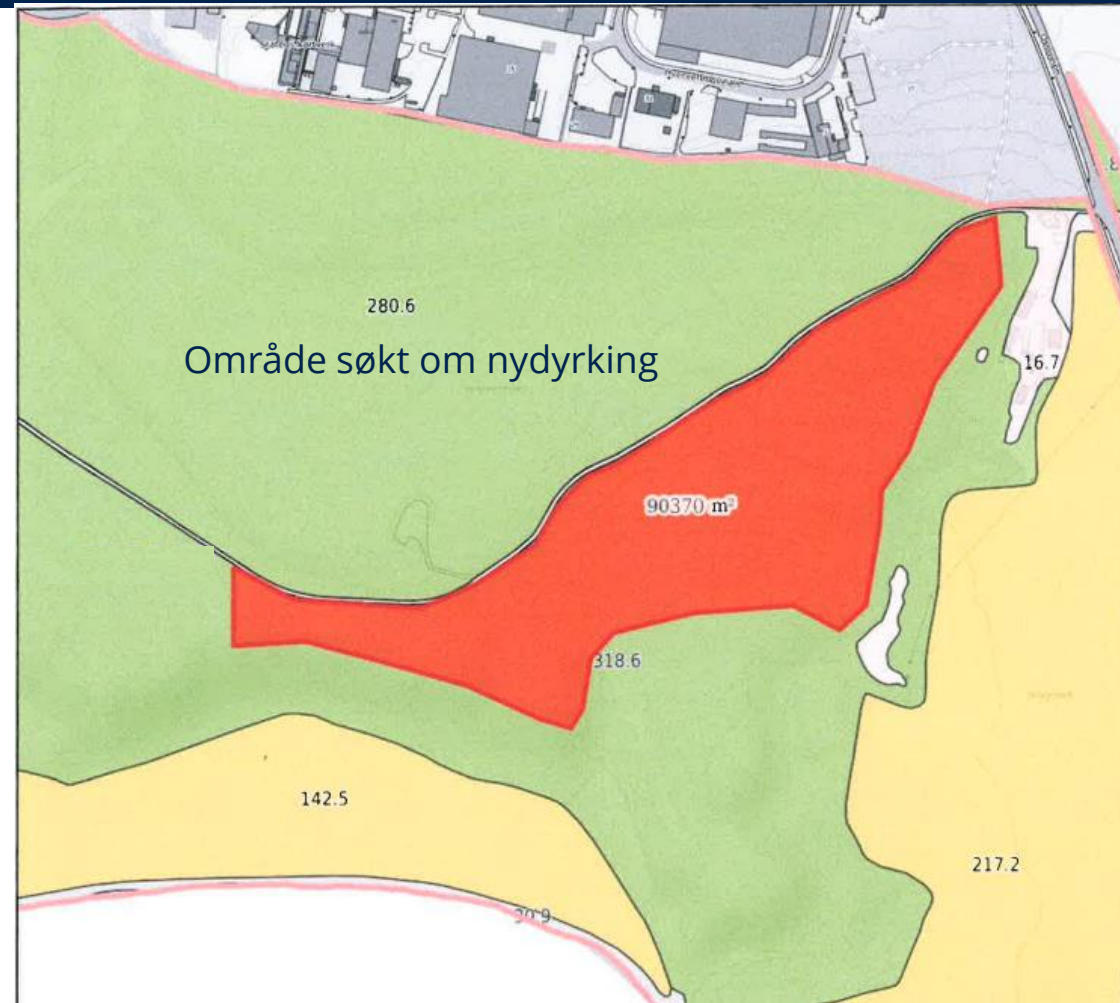
Registrert (Naturbase og Artskart):

Rik sandfurskog (NT)

Sentral økosystemfunksjon

Svært høy lokalitetskvalitet

Nær truet art (vaniljerot)





# Sette verdi

Nydyrkingssområde:

Registrert:

Rik sandfuruskog (NT)

Sentral økosystemfunksjon

Svært høy lokalitetskvalitet

Nær truet art (vaniljerot)

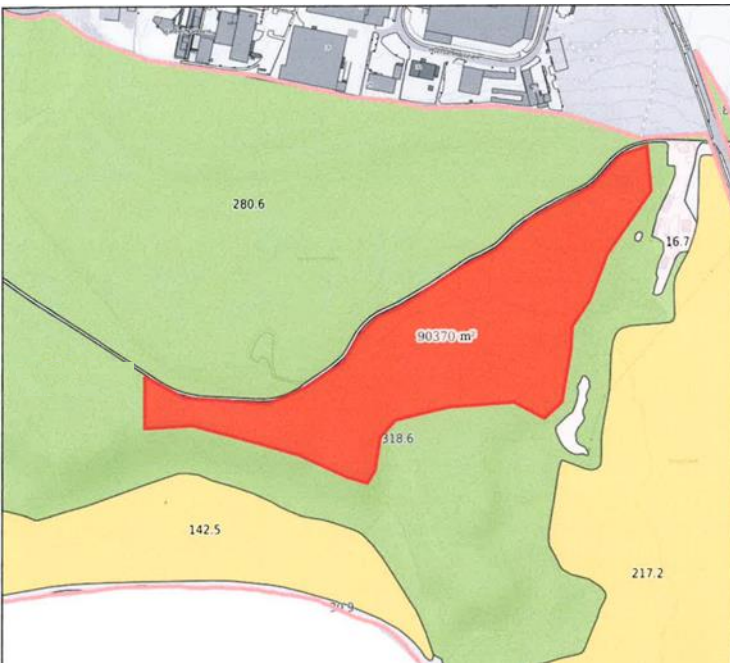
Verdikriterier	Uten betydning for KU	Noe verdi	Middels verdi	Stor verdi	Svært stor verdi
Naturtyper kartlagt etter Miljødirektoratets instruks		Naturtyper med sentral økosystemfunksjon med svært lav lokalitetskvalitet	Kritisk truede (CR) med svært lav lokalitet-kvalitet	Kritisk truede (CR) med lav lokalitets-kvalitet	Kritisk truede (CR) med moderat, høy eller svært høy lokalitetskvalitet
		Nær truede naturtyper (NT) med svært lav lokalitetskvalitet	Sterkt truede (EN) med svært lav lokalitetskvalitet	Sterkt truede (EN) med lav eller moderat lokalitetskvalitet	Sterkt truede (EN) med høy eller svært høy lokalitetskvalitet
		Spesielt dårlig kartlagte naturtyper med svært lav lokalitets-kvalitet	Sårbare naturtyper (VU) med svært lav lokalitetskvalitet	Sårbare naturtyper (VU) med lav, moderat eller høy lokalitetskvalitet	Sårbare naturtyper (VU) med svært høy lokalitetskvalitet
		Nær truede naturtyper (NT) med lav og moderat lokalitetskvalitet	Naturtyper med sentral økosystemfunksjon med lav lokalitets-kvalitet	Naturtyper med sentral økosystemfunksjon med moderat og høy lokalitetskvalitet	Naturtyper med sentral økosystemfunksjon med svært høy lokalitetskvalitet
		Spesielt dårlig kartlagte naturtyper med lav og moderat lokalitetskvalitet	Nær truede naturtyper (NT) med høy og svært høy lokalitetskvalitet	Nær truede naturtyper (NT) med høy og svært høy lokalitetskvalitet	



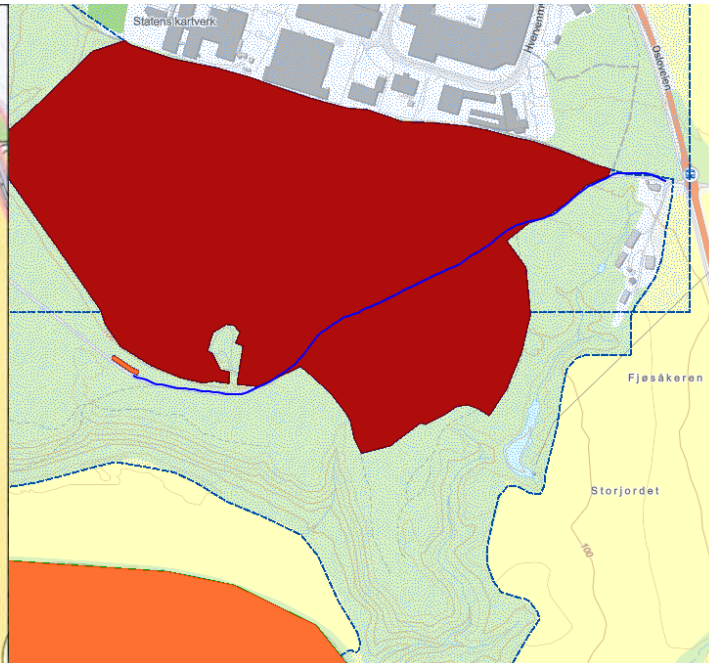


# Vurdere omfang/påvirkning

Fra søknaden



Fra Naturbase

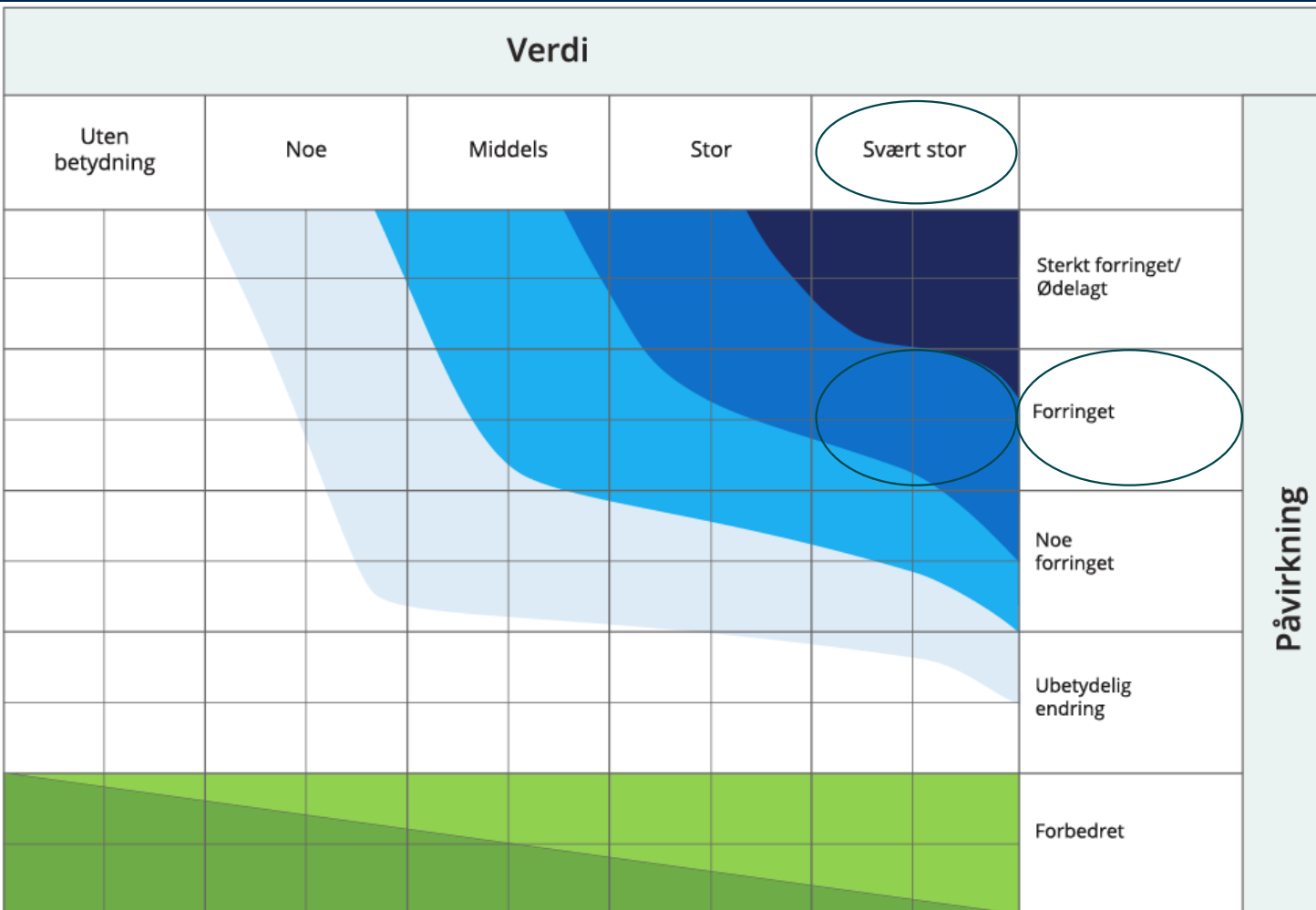


Registrerings-kategori	Forbedret	Ubetydelig	Noe forringet	Forringet	Sterkt forringet
Naturtyper	Bedrer tilstanden ved at eksisterende inngrep tilbakeføres til opprinnelig natur.	Ingen eller uvesentlig virkning.	Direkte arealinngrep på mindre enn 20 % av en mindre viktig del av lokaliteten.  Liten forringelse av restareal.  Svekker naturtypens utbredelse/tilstand lokalt/ regionalt, ev. bidrar i noen grad til å svekke muligheten for å nå naturmangfoldlovens forvaltningsmål for naturtyper.	Direkte arealinngrep i 20- 50 % av en mindre viktig del av lokaliteten  Noe forringelse (som aktivitet, forurensning og kanteffekter) av restareal.  Svekker naturtypens utbredelse/tilstand regionalt/ nasjonalt, ev. kan svekke muligheten til å nå forvaltningsmålet for naturtypen.	Direkte arealinngrep i den viktigste delen av lokaliteten.  Direkte arealinngrep i mer enn 50 % av lokaliteten.  Direkte arealinngrep i 20- 50 % av en mindre viktig del av lokaliteten, men restareal mister sine økologiske kvaliteter og/eller funksjoner.  Svekker naturtypens utbredelse/tilstand nasjonalt/ internasjonalt, ev. svekker med sikkerhet muligheten til å nå forvaltningsmålet for naturtypen.





# Sette konsekvensgrad



Skala	Forklaring
<b>Svært alvorlig konsekvens</b> ----	Den mest alvorlige konsekvensen som kan oppnås for delområdet.  Brukes kun for delområder med stor eller svært stor verdi.
<b>Alvorlig konsekvens</b> ---	Alvorlig konsekvens for delområdet.
<b>Middels konsekvens</b> --	Middels konsekvens for delområdet.
<b>Noe konsekvens</b> -	Noe konsekvens for delområdet.
<b>Ubetydelig konsekvens</b> 0	Ingen eller ubetydelig konsekvens for delområdet.
<b>Noe/betydelig positiv konsekvens</b> + / ++	Forbedring (+) eller betydelig forbedring (++)
<b>Stor/svært stor positiv konsekvens</b> +++ / ++++	Stor forbedring (+++) eller svært stor forbedring (+++).  Brukes i hovedsak der områder med ubetydelig eller noe verdi får en svært stor verdiøkning som følge av tiltaket.



# Nasjonale og vesentlige regionale interesser

- Miljødirektoratets innsigelsesrundskriv (T2/16): Naturmangfold (lokaliteter)
  - Innsigelse skal vurderes når foreslått ny arealbruk i planforslaget vil komme i konflikt med:
    - Verneområder
    - Forslag som påvirker verneområder.
    - Utvalgte naturtyper etter NML § 52.
    - Truede naturtyper i henhold til nasjonal rødliste (CR, EN, VU)
    - Nær truede naturtyper med høy lokalitetskvalitet – kartlagt etter M.dir.-instruks.
    - A-lokaliteter etter DN-håndbok 13.
    - Naturtyper sentral økosystemfunksjon  $\geq$  moderat lokalitetskvalitet - kartlagt etter M.dir.-instruks
    - Spesielt dårlig kartlagte naturtyper  $\geq$  moderat lokalitetskvalitet - kartlagt etter M.dir.-instruks
    - Skogområder med nasjonal eller regional verneverdi



# Nasjonale og vesentlige regionale interesser

- Innsigelsesrundskrivet (T2/16): Naturmangfold (lokaliteter)
  - Innsigelse skal vurderes når foreslått ny arealbruk i planforslaget vil komme i konflikt med:
    - Verneområder
    - Forslag som påvirker verneområder.
    - Utvalgte naturtyper etter NML § 52.
    - Truede naturtyper i henhold til nasjonal rødliste (CR, EN, VU)
    - Nær truede naturtyper med høy lokalitetskvalitet – kartlagt etter M.dir.-instruks.
    - A-lokaliteter etter DN-håndbok 13.
    - Naturtyper sentral økosystemfunksjon  $\geq$  moderat lokalitetskvalitet - kartlagt etter M.dir.-instruks
    - Spesielt dårlig kartlagte naturtyper  $\geq$  moderat lokalitetskvalitet - kartlagt etter M.dir.-instruks
    - Skogområder med nasjonal eller regional verneverdi



# Nasjonale og vesentlige regionale interesser

- Innsigelsesrundskrivet (T2/16): Naturmangfold (arter)
  - Innsigelse skal vurderes når foreslått ny arealbruk i planforslaget vil komme i konflikt med:
    - Truede arter (CR, EN og VU) og deres leveområder, jf. gjeldende Norsk rødliste for arter.
    - Prioriterte arter etter naturmangfoldloven § 23 med eventuelle økologiske funksjonsområder.
    - Fredete arter (etter forskrift).
    - Arter med nasjonal forvaltningsinteresse (jf. Naturbase)
    - Større naturområder som har en viktig funksjon som forflytnings- og spredningskorridor for arter.
    - (Viktige funksjonsområder for villrein)



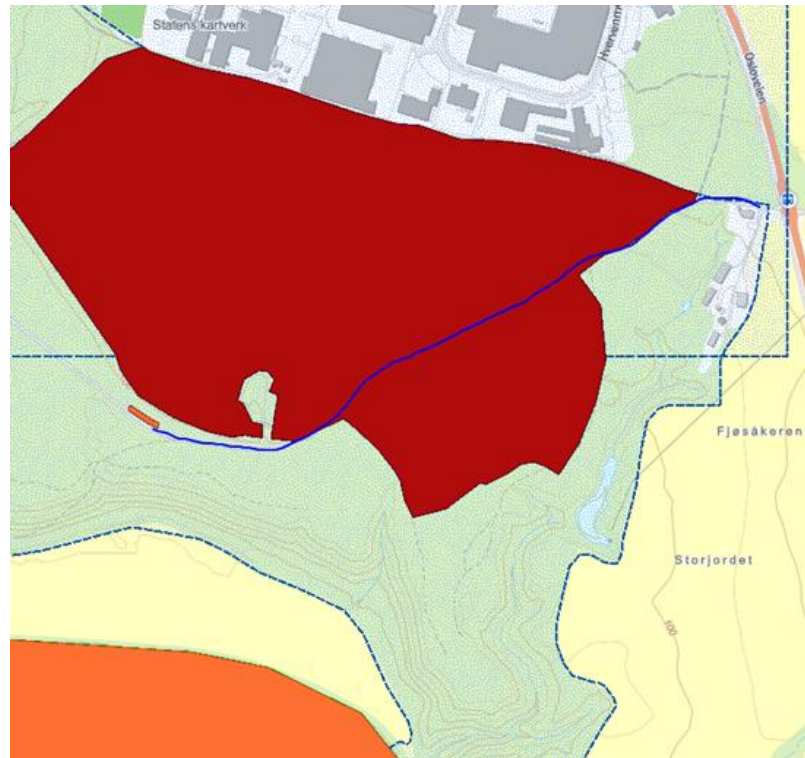
# Eksempel 1 - arter

Nydyrkingsområde:

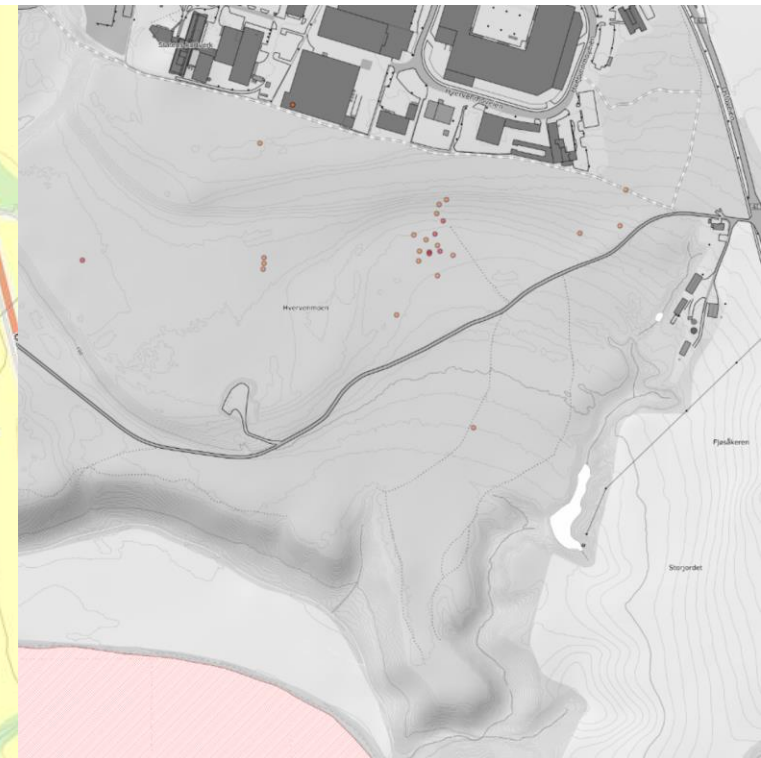
Registrert:

Norsk navn ↓	Kategori ↓	
bittergrønn	● EN	Fredet
flammenettskinn	● NT	
skogjamne	● NT	
snau vaniljerot	● NT	
furuvintergrønn	● NT	
vaniljerot	● NT	
gullslørsopp	● NT	
harekjuke	● NT	
knerot	● NT	

Fra Naturbase



Fra Artskart





# Nasjonale og vesentlige regionale interesser

- Innsigelsesrundskrivet (T2/16): Naturmangfold (arter)
  - Innsigelse skal vurderes når foreslått ny arealbruk i planforslaget vil komme i konflikt med:
    - Truede arter (CR, EN og VU) og deres leveområder, jf. gjeldende Norsk rødliste for arter.
    - Prioriterte arter etter naturmangfoldloven § 23 med eventuelle økologiske funksjonsområder.
    - Fredete arter (etter forskrift).
    - Arter med nasjonal forvaltningsinteresse (jf. Naturbase)
    - Større naturområder som har en viktig funksjon som forflytnings- og spredningskorridor for arter.
    - (Viktige funksjonsområder for villrein)





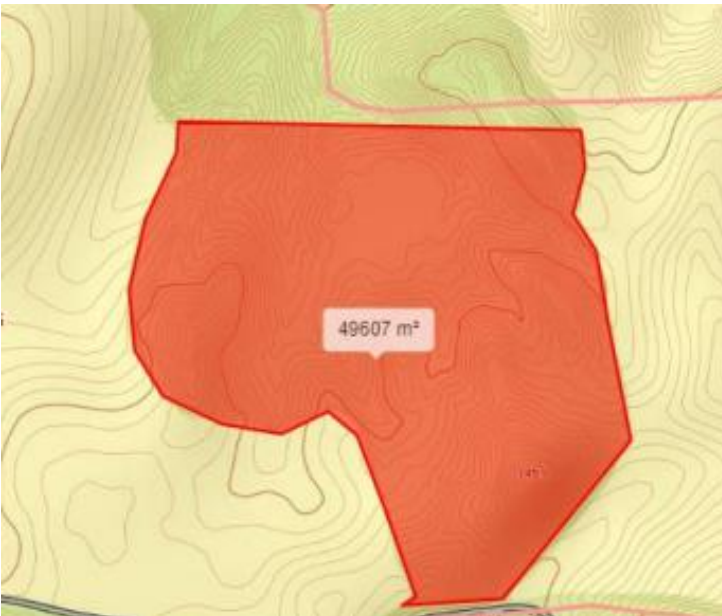
# Eksempel 2

Nydyrkingsområde:  
Planering og nydyrking

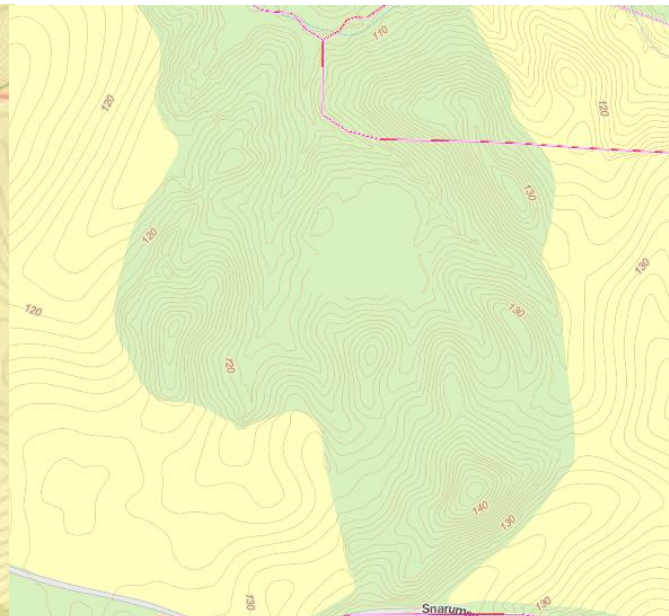
Registrert: Ingen registreringer av naturverdier

Hogstklasser	
Hogstklasse	5
Bonitet	Bonitet 20
Treslag	Gran
Registreringsdato	2017-07-01
Bestandsalder	82
Areal (daa)	5

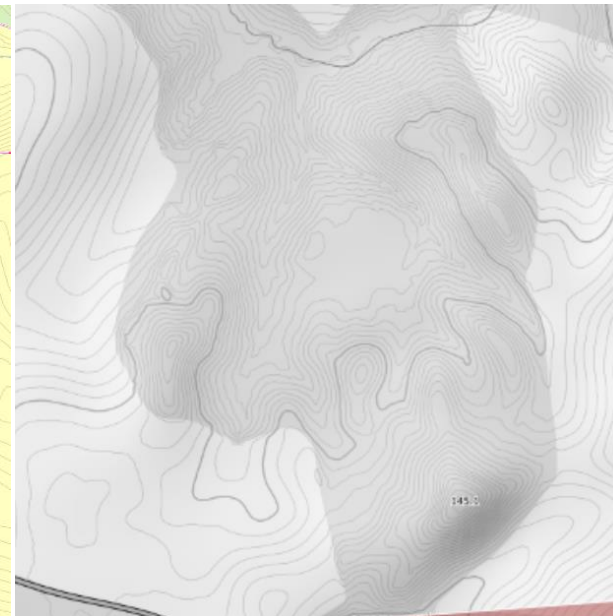
Fra søknad



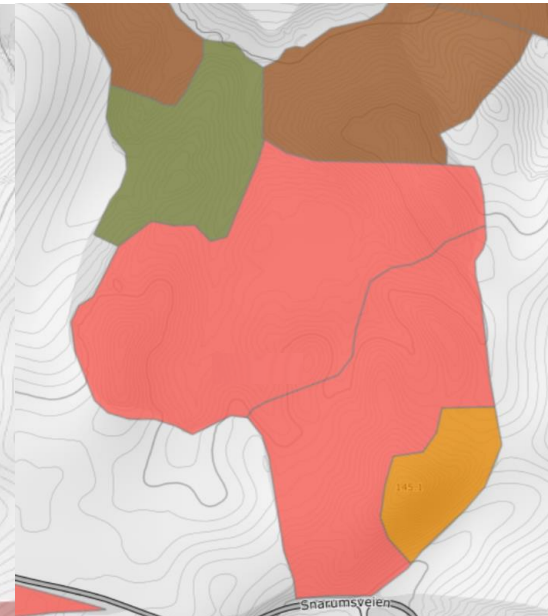
Fra Naturbase



Fra Artskart



Fra NIBIOs Kilden



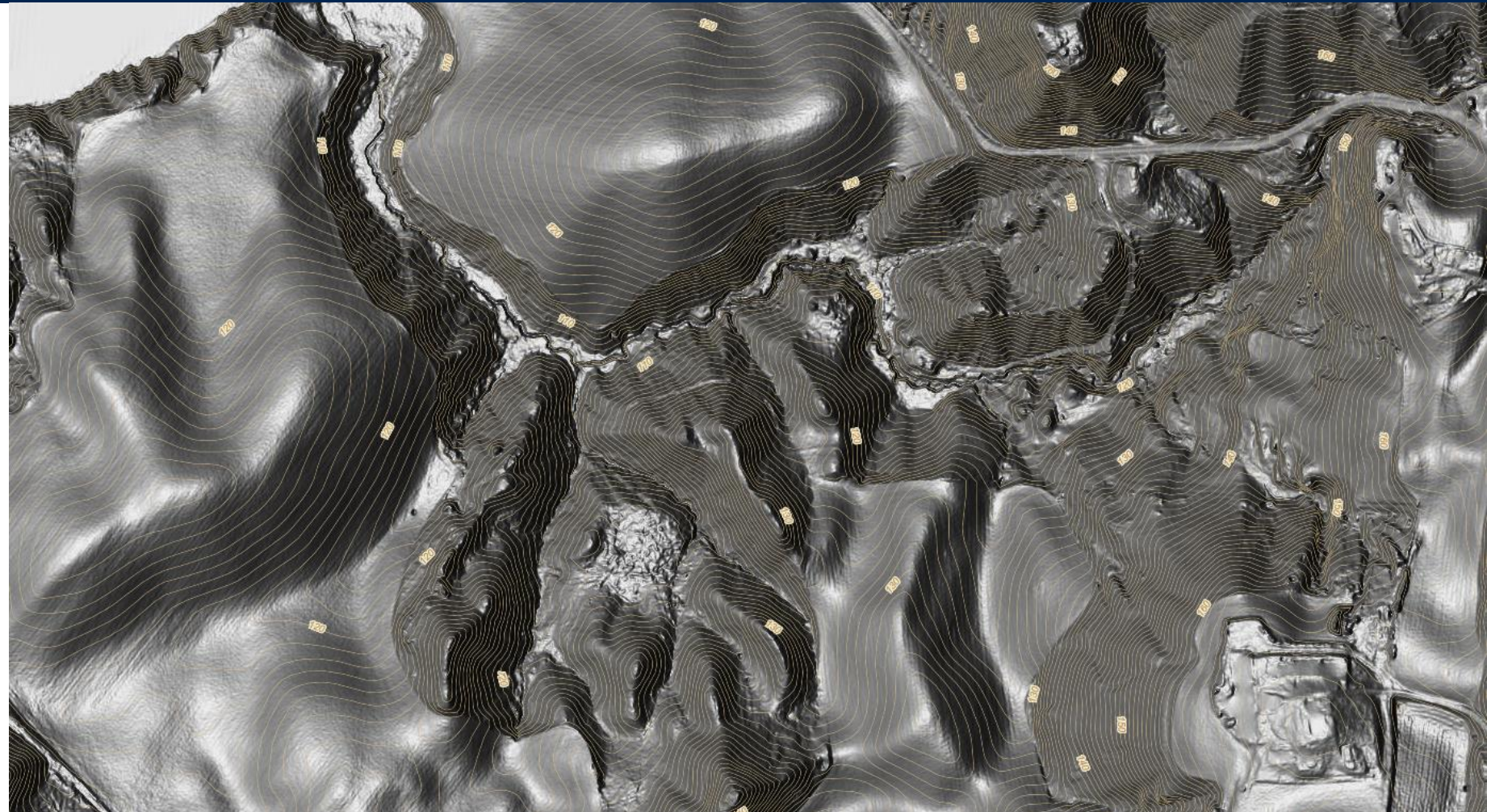




# Eksempel 2

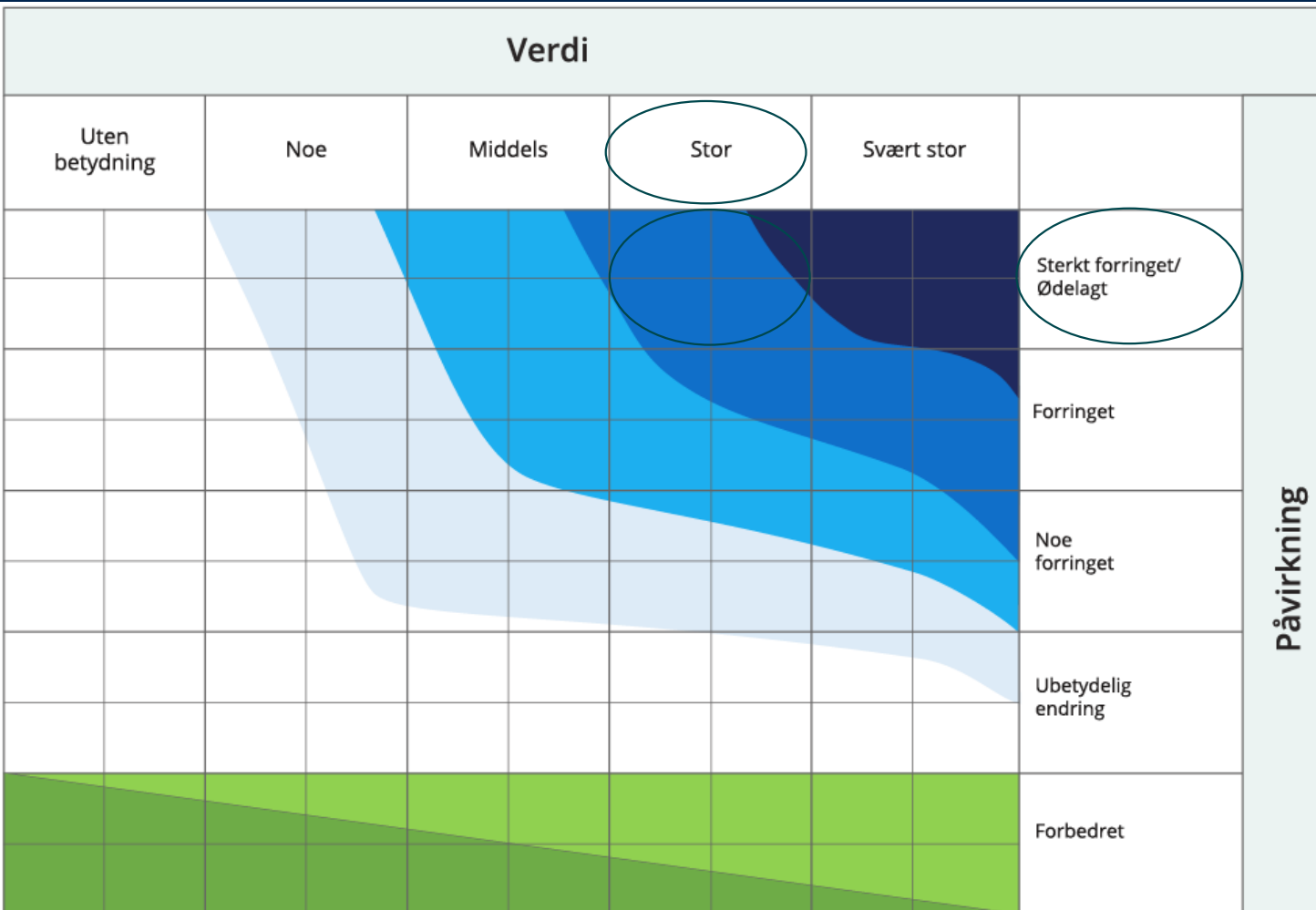
## Ravinelandskap?

Naturtype	Tema	Rødlistekategori
Leirravine	Landform	VU - Sårbar





# Sette konsekvensgrad



Skala	Forklaring
<b>Svært alvorlig konsekvens</b> ----	Den mest alvorlige konsekvensen som kan oppnås for delområdet.  Brukes kun for delområder med stor eller svært stor verdi.
<b>Alvorlig konsekvens</b> ---	Alvorlig konsekvens for delområdet.
<b>Middels konsekvens</b> --	Middels konsekvens for delområdet.
<b>Noe konsekvens</b> -	Noe konsekvens for delområdet.
<b>Ubetydelig konsekvens</b> 0	Ingen eller ubetydelig konsekvens for delområdet.
<b>Noe/betydelig positiv konsekvens</b> + / ++	Forbedring (+) eller betydelig forbedring (++)
<b>Stor/svært stor positiv konsekvens</b> +++ / ++++	Stor forbedring (+++) eller svært stor forbedring (+++).  Brukes i hovedsak der områder med ubetydelig eller noe verdi får en svært stor verdiøkning som følge av tiltaket.



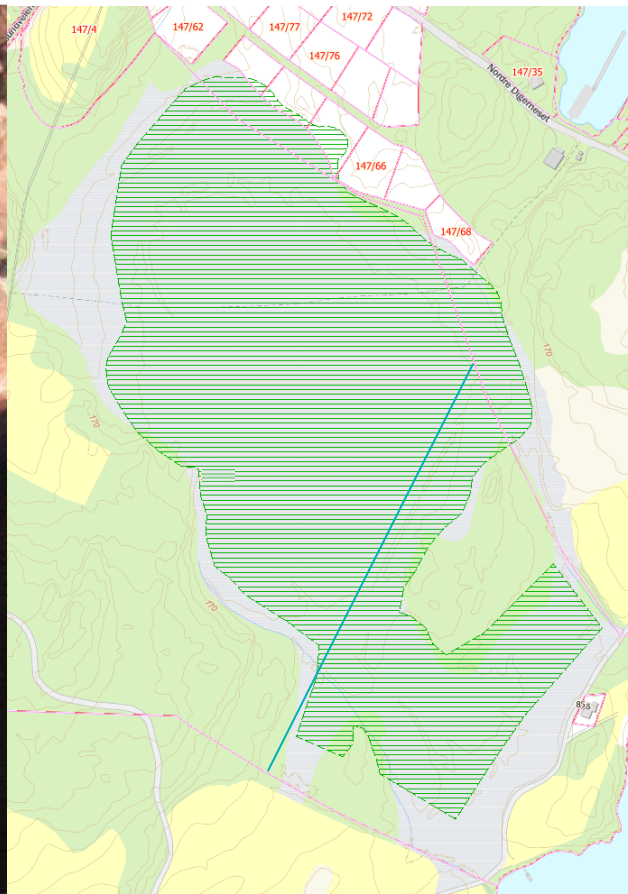


# Eksempel 3 - myr

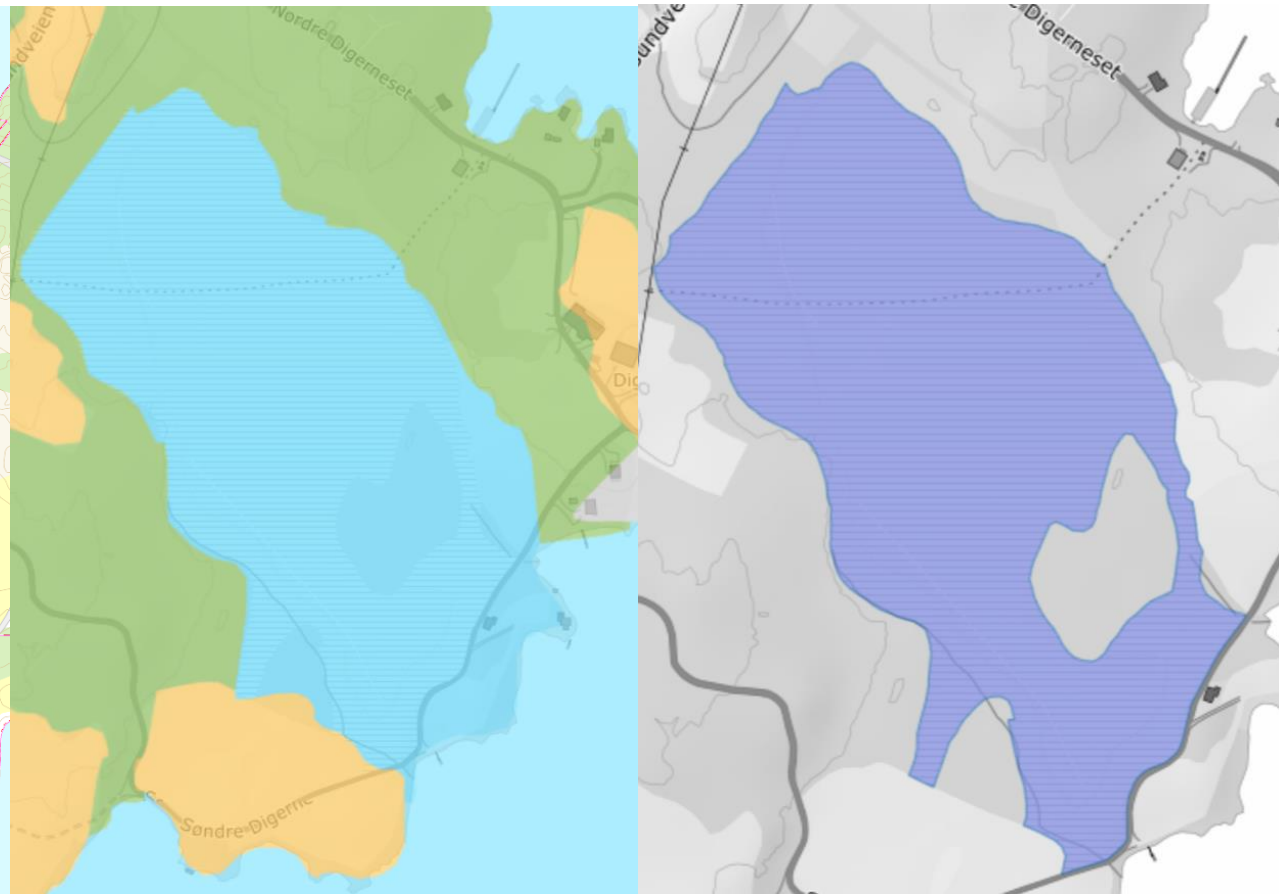
Fra søknad



Fra Naturbase



Fra NIBIOs Kilden





# Nasjonale og vesentlige regionale interesser

## Myr på Digerneset

<b>ID</b>	BN00113146
<b>Naturtype</b>	Intakt lavlandsmyr i innlandet
<b>Utforming</b>	Velutviklet høgmyr
<b>Verdi</b>	Lokalt viktig

### Naturtyper og utforminger:

Dette er et ombrotroft myrkompleks med to massiver.

I nord er et relativt stort, nokså svakt utvikla massiv **eksentrisk høgmyr**.

I sør er et rotete myrmasiv som er klassifisert som planmyr uten markerte strukturer.

**Eksentrisk høgmyr: Sterk truet**

### Forskrift om nydyrking:

Nydyrking av myr er ikke tillatt.

Med myr menes arealer med myrvegetasjon og minst 30 cm tykt torvlag.

## Innsigelsesrundskrivet (T2/16): Naturmangfold (lokaliteter)

Innsigelse skal vurderes når foreslått ny arealbruk i planforslaget vil komme i konflikt med:

- Verneområder
- Forslag som påvirker verneområder.
- Utvalgte naturtyper etter NML § 52.
- **Truede naturtyper i henhold til nasjonal rødliste (CR, EN, VU)**
- Nær truede naturtyper med høy lokalitetskvalitet – kartlagt etter M.dir.-instruks.
- A-lokaliteter etter DN-håndbok 13.
- Naturtyper sentral økosystemfunksjon  $\geq$  moderat lokalitetskvalitet - kartlagt etter M.dir.-instruks
- Spesielt dårlig kartlagte naturtyper  $\geq$  moderat lokalitetskvalitet - kartlagt etter M.dir.-instruks
- Skogområder med nasjonal eller regional verneverdi

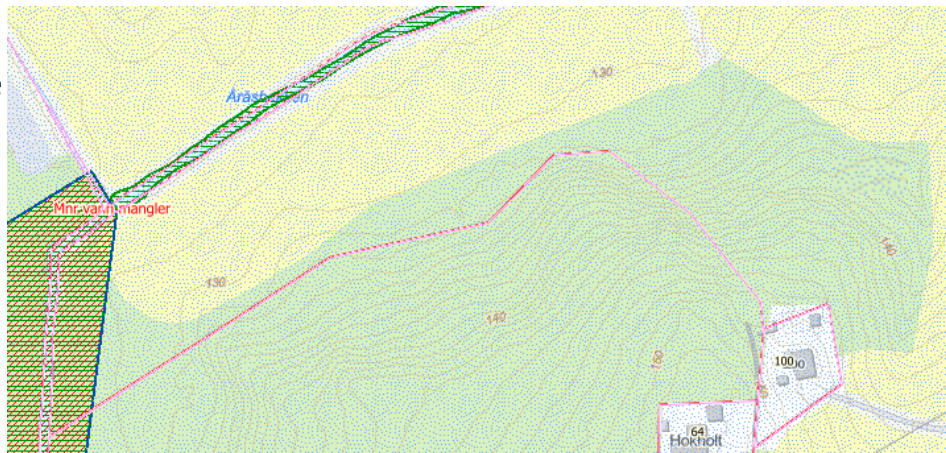


# Eksempel 4 - verneområder

Fra søknad



Fra Naturbase



## Innsigelsesrundskrivet (T2/16): Naturmangfold (lokaliteter)

Innsigelse skal vurderes når foreslått ny arealbruk i planforslaget vil komme i konflikt med:

- Verneområder.
- Forslag som påvirker verneområder.
- Utvalgte naturtyper etter NML § 52.
- Truede naturtyper i henhold til nasjonal rødliste (CR, EN, VU)
- Nær truede naturtyper med høy lokalitetskvalitet – kartlagt etter M.dir.-instruks.
- A-lokaliteter etter DN-håndbok 13.
- Naturtyper sentral økosystemfunksjon  $\geq$  moderat lokalitetskvalitet - kartlagt etter M.dir.-instruks
- Spesielt dårlig kartlagte naturtyper  $\geq$  moderat lokalitetskvalitet - kartlagt etter M.dir.-instruks
- Skogområder med nasjonal eller regional verneverdi





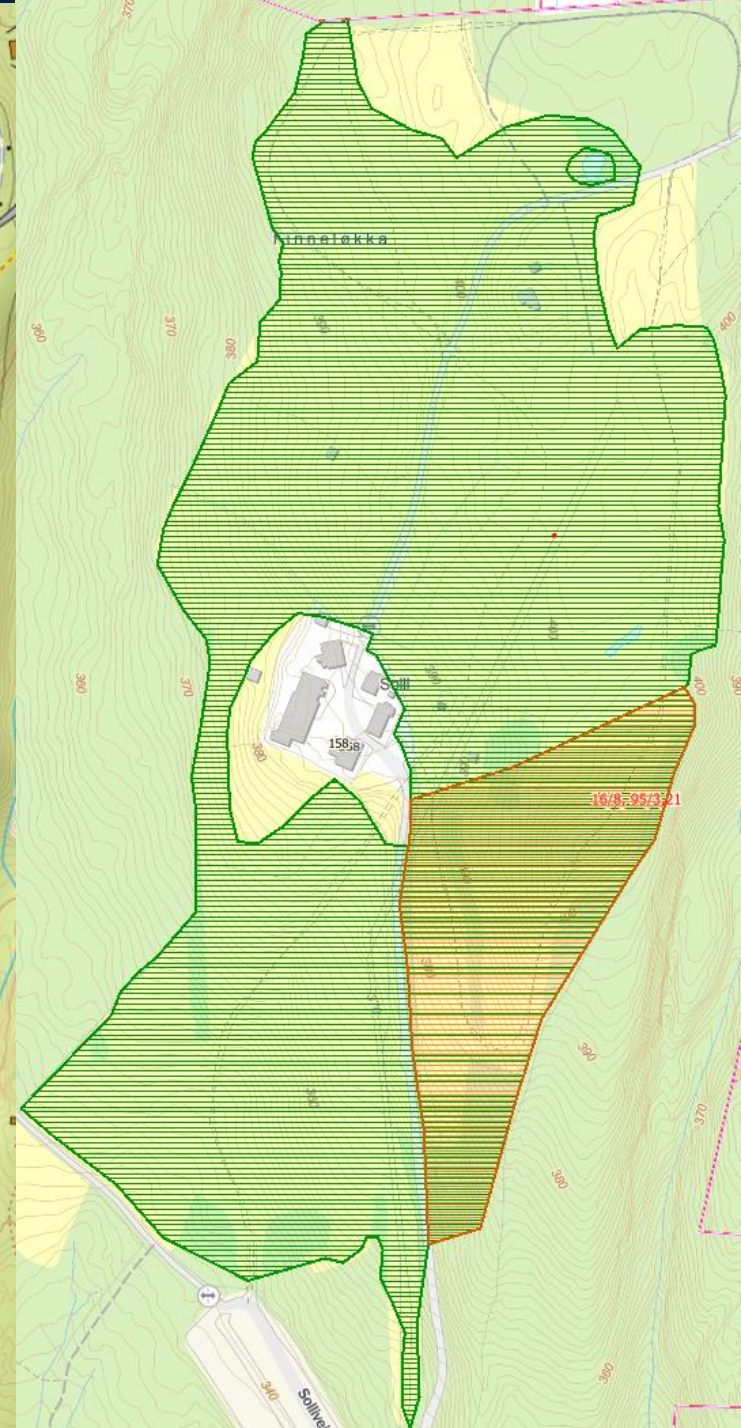
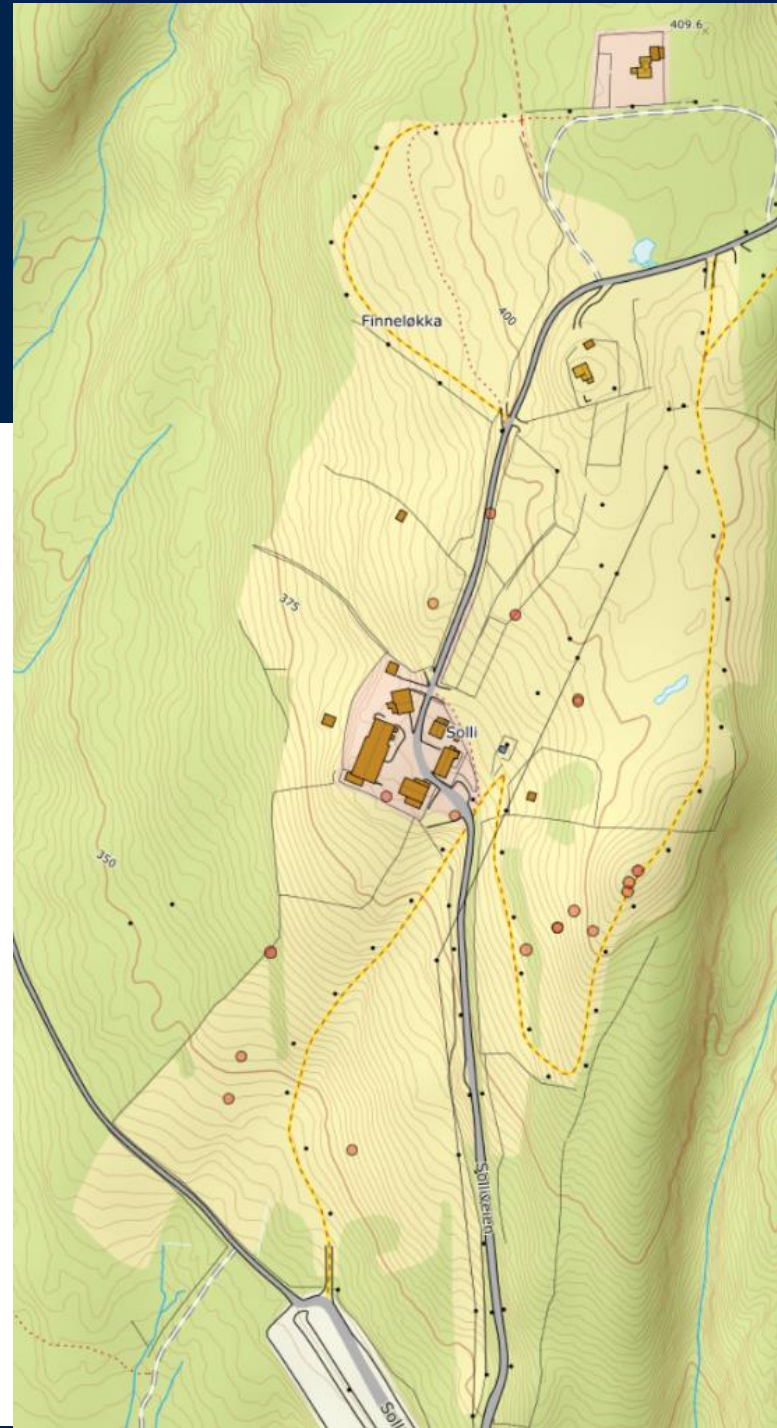
# Pass på!

- Rødlistede naturtyper og landformer
  - Rik sandfuruskog (NT)
  - Myr (LC – EN)
  - Leirravine (VU)
  - Kalkskog/edelløvskog (NT – EN)
  - Rik sumpskog (VU – EN)
  - Seminaturlig eng: slåttemark (CR), beitemark (VU)
- Er naturtyper kartlagt?

# Pass på!

- Seminaturalig eng:  
slåttemark (CR) og  
naturbeitemark (VU) på Solli, Asker

Norsk navn ↑	Kategori ↓
seljekrattmøll	● EN
ask	● EN
alm	● EN
grå narremusserong	● EN
kystkuleedderkopp	● VU
	● VU
flammevokssopp	● VU
sitronskivevokssopp	● VU
papillvokssopp	● VU
	● VU
vortebiter	● VU
kurvsandbie	● VU
	● VU
gulfovokssopp	● VU
sauevokssopp	● VU
enggresshoppe	● VU
grønnfink	● VU
gulspurv	● VU
	● NT
østlig galleblomsterflue	● NT
gulbrun narrevokssopp	● NT
hvit småfingersopp	● NT
	● NT
liten knøltregraver	● NT
	● NT
stolt henrik	● NT
tårnseiler	● NT
taksvale	● NT
lillagrå rødspore	● NT
midnattsblå rødspore	● NT







Slåttemark, Solli, Asker  
Foto: Øystein Røsok





# Trygge?

- «Livskraftige» naturtyper og landformer
  - Yngre skog
  - Skog med lave naturverdier (registrering foretatt)
  - Ung granskog på høy bonitet
  - Skog dominert av bjørk og gråor (obs: flomskogsmark, VU)
  - Tidligere dyrkede arealer





*Takk for oppmerksomheten!*