

Kommunal- og moderniseringsdepartementet

STATLIG LOKALISERING PÅ NORD-JÆREN

Vedlegg 1: Lokal tilgjengelighet

Dato: 13.06.2019
Versjon: 01

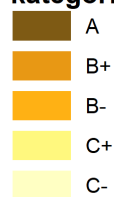
LOKAL TILGJENGELIGHET

Dette dokumentet er et vedlegg til rapporten «Statlig lokalisering på Nord-Jæren», og inneholder en kartlegging av den lokale tilgjengeligheten for hver kommune i regionen. Vi benytter begrepet tilgjengelighet som en egenskap ved et geografisk punkt. Tilgjengeligheten beskriver hvor mange personer som kan reise fra sitt bosted til det aktuelle punktet innenfor en gitt tidsavgrensning (maksimal reisetid). Når vi måler tilgjengeligheten til et stort antall punkter, kan disse til sammen vise hvordan tilgjengeligheten varierer over et større område.

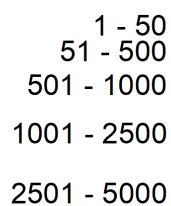
Lokal tilgjengelighet beskriver i denne sammenhengen hvor mange av kommunens egne innbyggere som kan reise til det aktuelle stedet på maksimalt 30 minutter total reisetid.

Kartene viser den lokale tilgjengeligheten for hver kommune, samt de statlige virksomhetene i kommunen etter virksomhetens mobilitetsprofil (farge) og antall ansatte (størrelse).

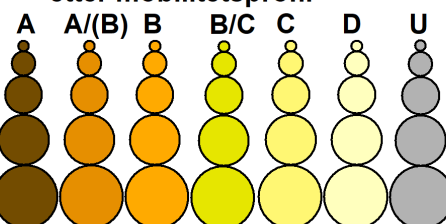
Arealer etter tilgjengelighetskategori

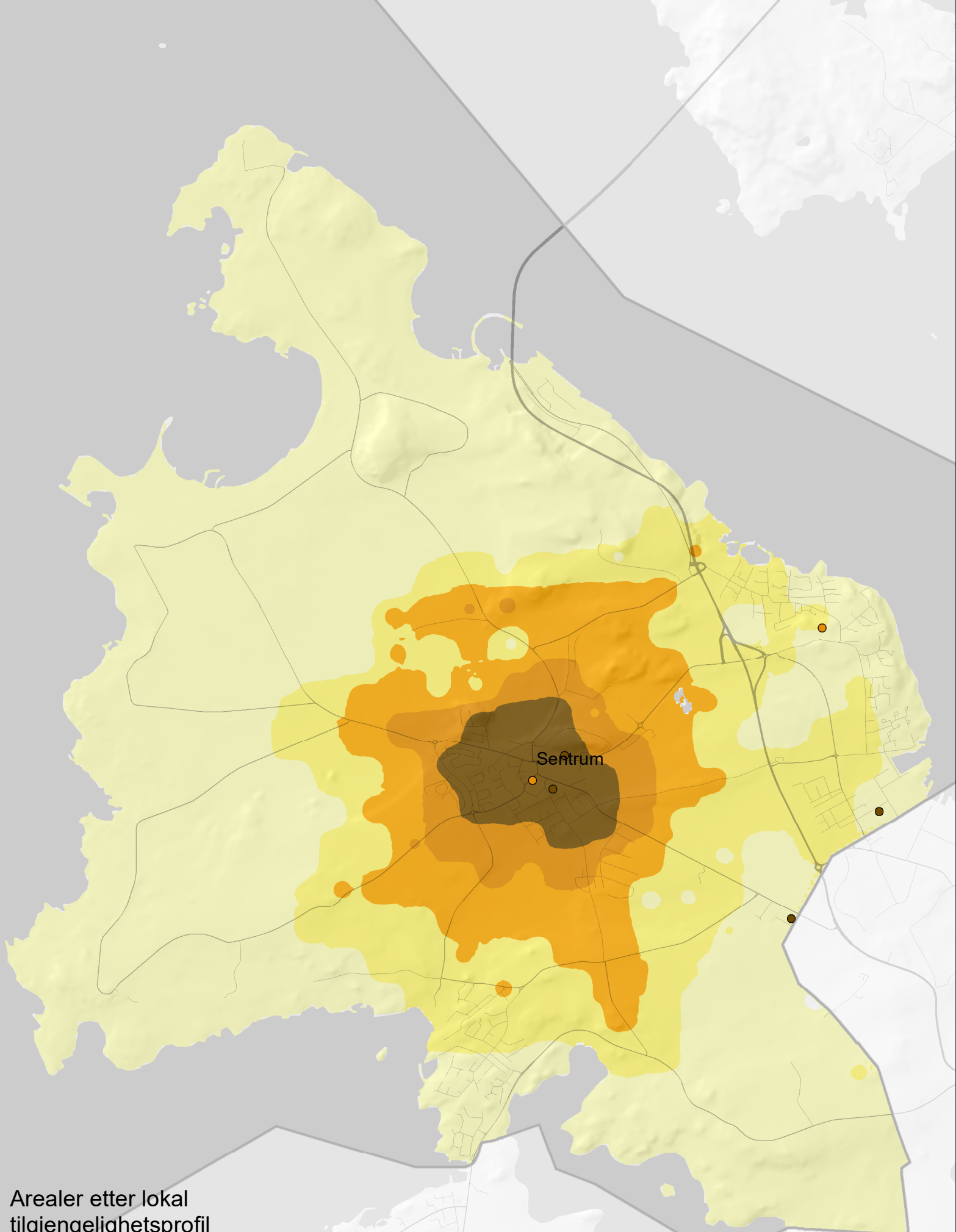


Ant. arbeidsplasser

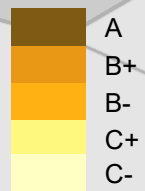


Virksomheter etter mobilitetsprofil





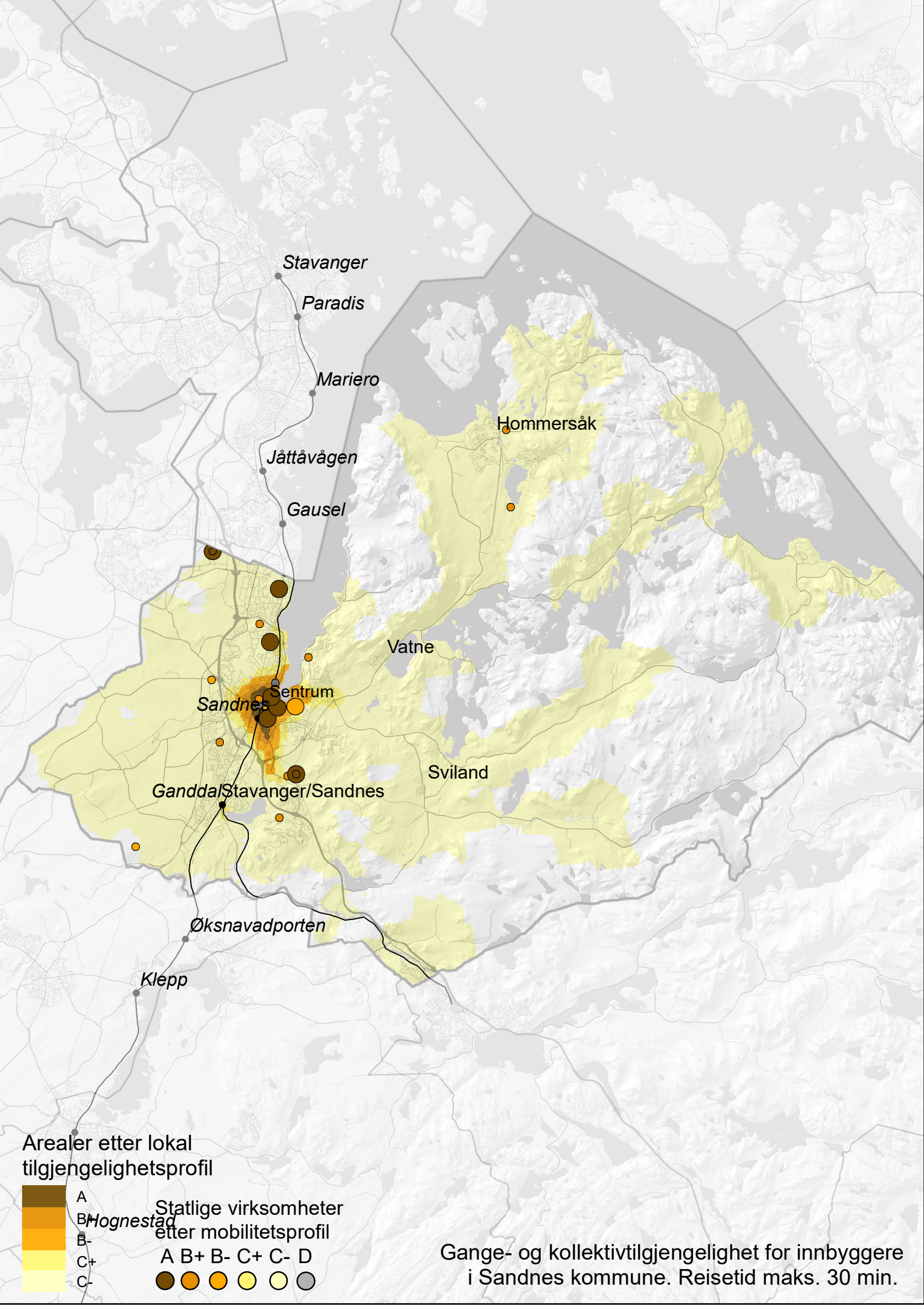
Arealer etter lokal tilgjengelighetsprofil



Statlige virksomheter etter mobilitetsprofil



Gange- og kollektivtilgjengelighet for innbyggere i Randaberg kommune. Reisetid maks. 30 min.



Stavanger
 Paradis
 Mariero
 Jåttåvågen
 Gausel
 Sandnes
 Sentrum
 Ganddal/Stavanger/Sandnes
 Øksnavadporten
 Klepp

Hommersåk

Vatne

Sviland

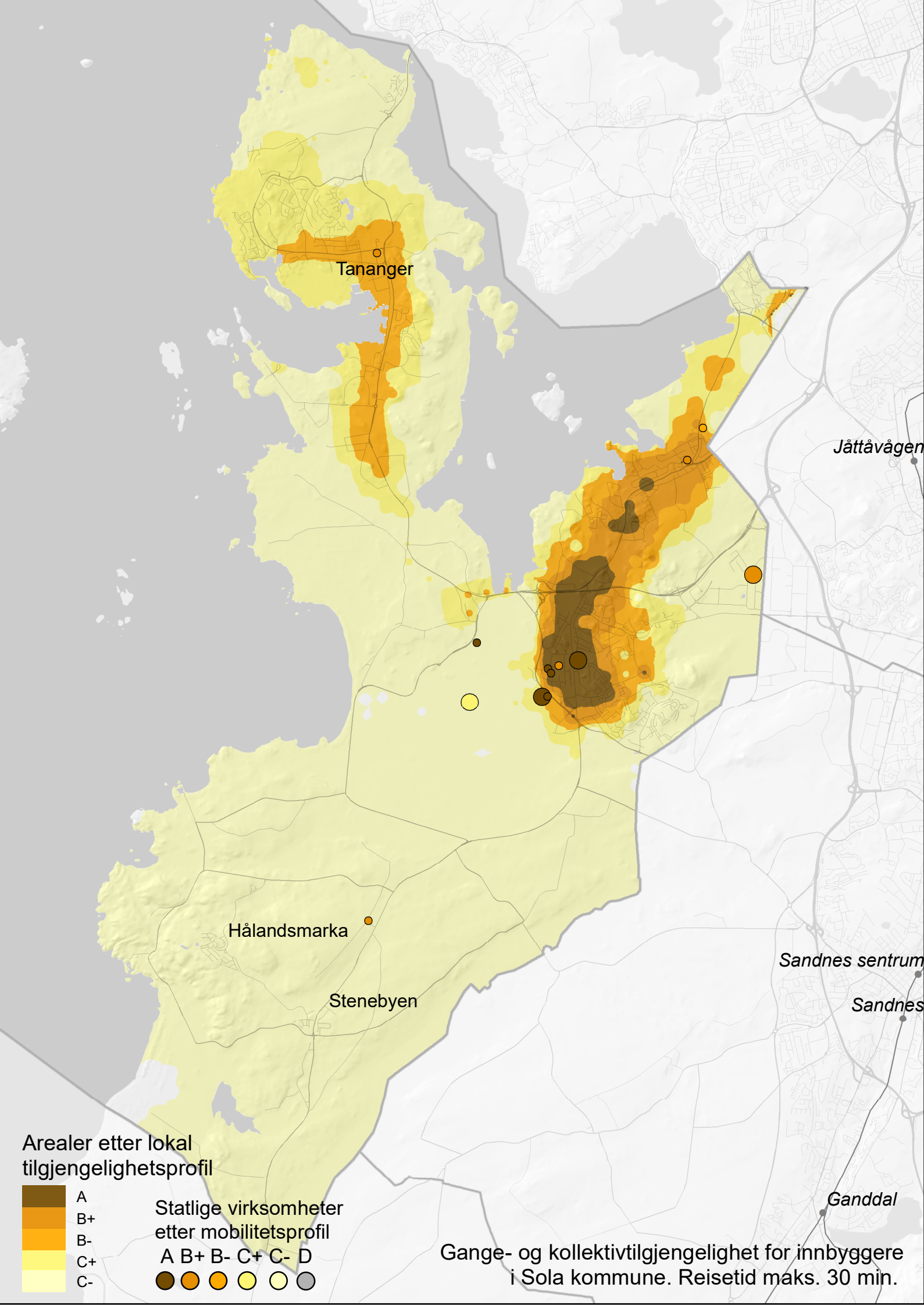
Arealer etter lokal tilgjengelighetsprofil



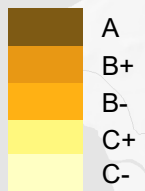
Statlige virksomheter etter mobilitetsprofil



Gange- og kollektivtilgjengelighet for innbyggere i Sandnes kommune. Reisetid maks. 30 min.



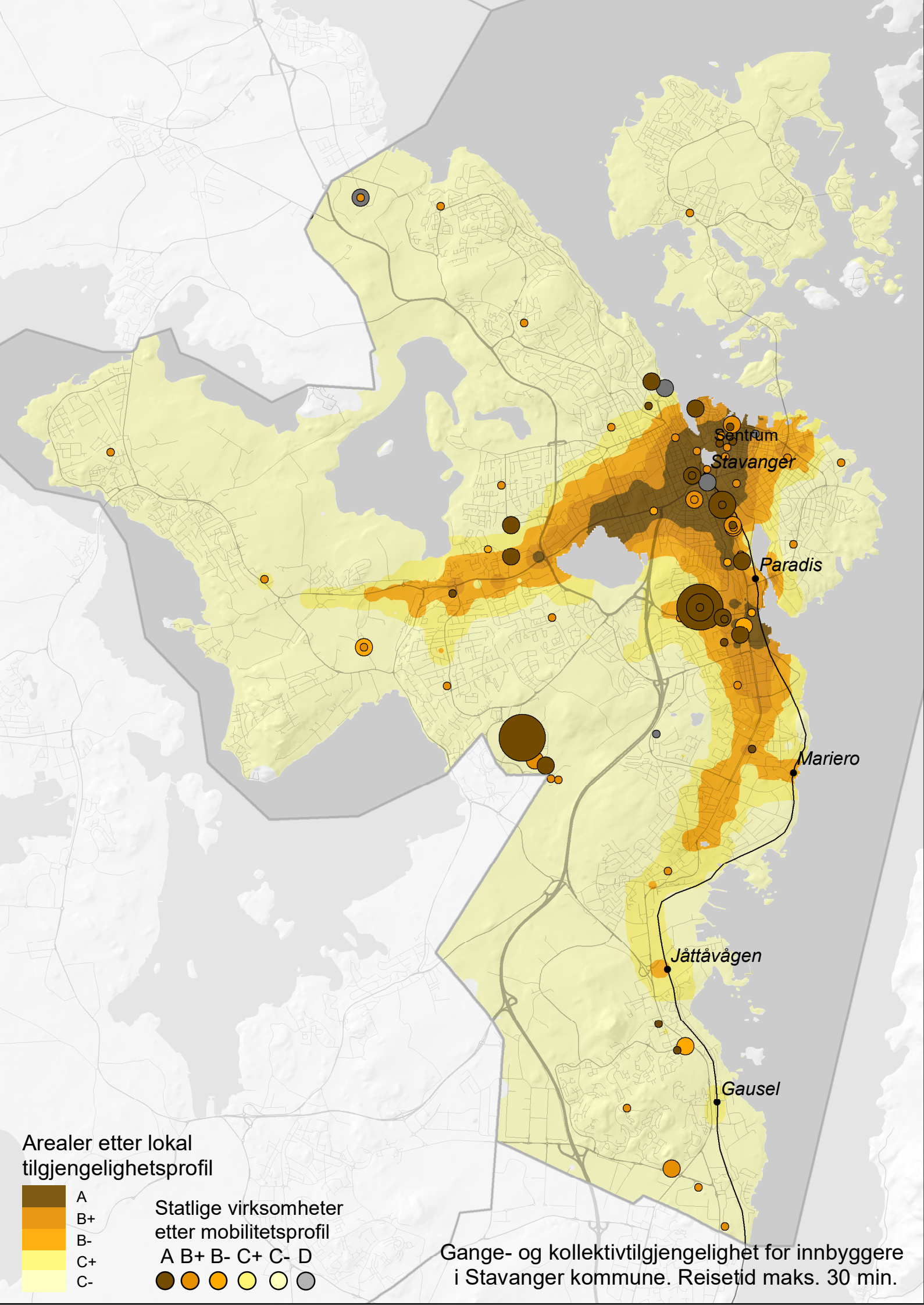
Arealer etter lokal tilgjengelighetsprofil



Statlige virksomheter etter mobilitetsprofil



Gange- og kollektivtilgjengelighet for innbyggere i Sola kommune. Reisetid maks. 30 min.



Arealer etter lokal tilgjengelighetsprofil



Statlige virksomheter etter mobilitetsprofil



Gange- og kollektivtilgjengelighet for innbyggere i Stavanger kommune. Reisetid maks. 30 min.