

STATSFORVALTAREN I MØRE OG ROMSDAL
Postboks 2520
6404 MOLDE

Att: Frida Farstad Brevik

Deres ref.: 2022/5009

Vår ref.:

Dato:

Sak/dok.: 24/15491-4

10.05.2024

Ark.: 326.3

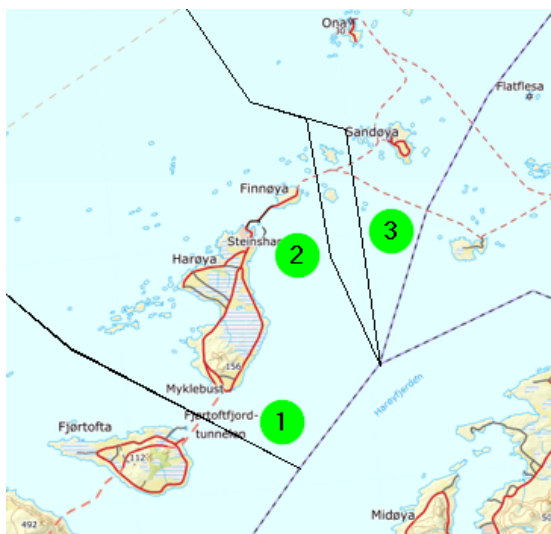
Anbefaling grense mellom Aukra og Ålesund

Viser til Statsforvaltaren sin førespurnad om Kartverket sin uttale til ny kommunegrense mellom kommunane Aukra og Ålesund.

Kartverket har sett på tidlegare arbeid i samband med kommunereforma i 2020, og vurdert dette opp mot dei innspela Statsforvaltaren har vidareformidla. I den forbindelse blei tidlegare Sandøy kommune delt mellom Aukra og Ålesund kommunar, og øya Orta blei den einaste øya med innbyggjarar som gjekk til Aukra. Resten av Sandøy blei lagt til Ålesund.

Etter ei vurdering har vi kome fram til ei anbefaling med tre alternativ i prioritert rekkefølge:

1. Heile tidlegare Sandøy kommune blir overført frå Ålesund kommune til Aukra kommune.
2. Øyane Sandøy, Ona, Gåsøya og Seterøya blir overført frå Ålesund kommune til Aukra kommune.
3. Øyane Sandøy og Ona blir overført frå Ålesund kommune til Aukra kommune.



Dei tre ulike alternativa er vist i biletet til venstre og nummerert. Utsnittet viser grensa nærast landområda

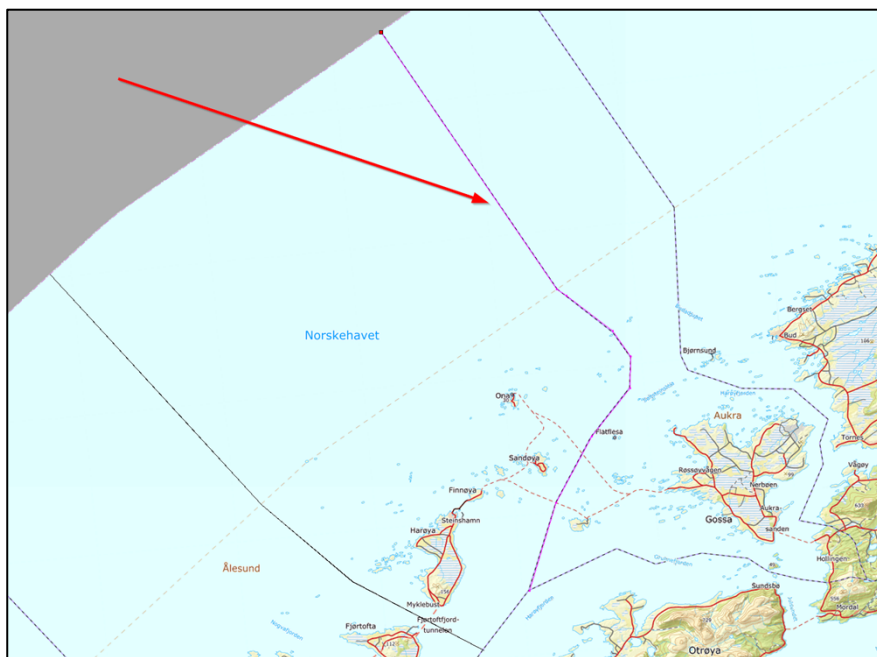
Grunngeving for dei ulike alternativa.

For alternativ 2 og 3 er det snakk om grensesetting i sjø utan eksisterande eller historiske grenselinjer å halde seg til. Her har vi valt å følgje djupaste punkt så langt det let seg gjera utan å leggje inn for mange knekkpunkt på grenselinja.

Tidlegare Sandøy kommune til Aukra kommune.

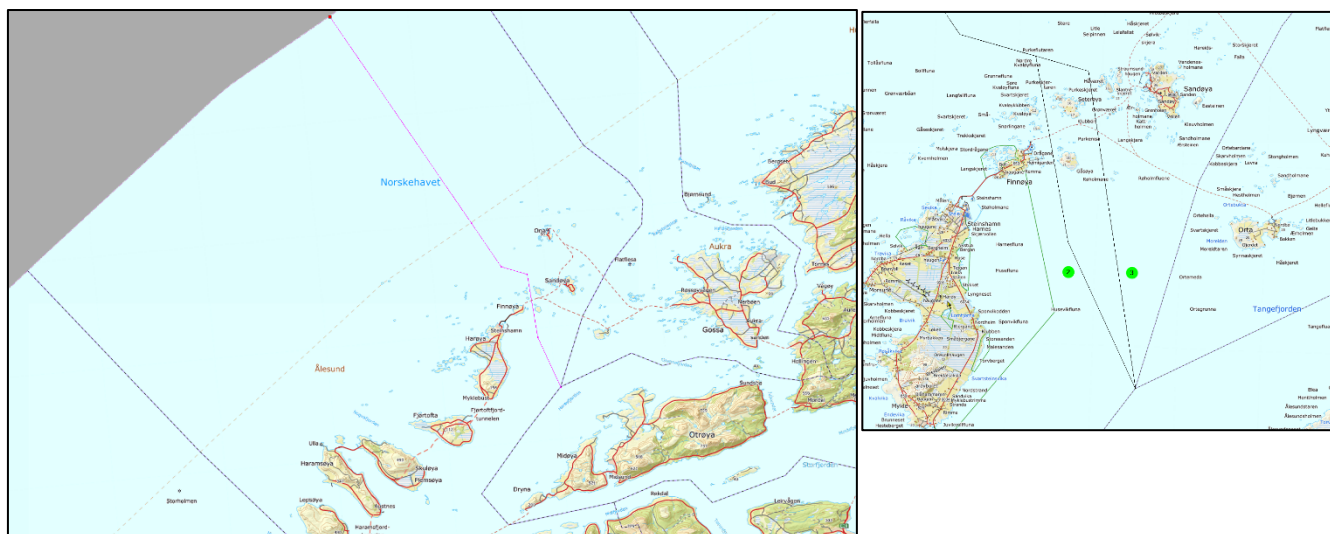
Det mest radikale alternativet er å overføre heile gamle Sandøy kommune frå Ålesund kommune til Aukra kommune. Dette vil gi kommunar utan eksklavar, og på den måten ei enklare forvaltning av grensene. Statsforvaltaren har ikkje skrive noko om dette som eit alternativ, men Kartverket ser dette som eit reelt alternativ som må nemnast i denne samanheng.

I praksis vil det seie å oppheve grenselinja i biletet under, merka med raud pil og i rosa farge.



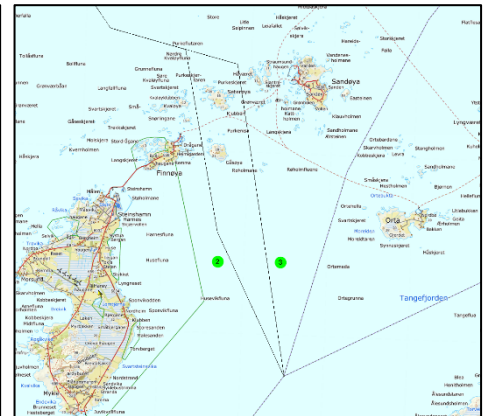
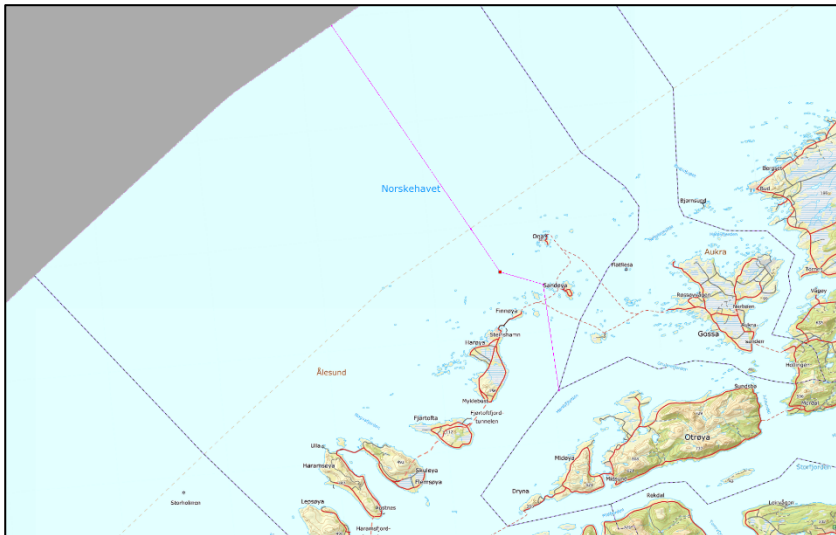
Overføring av øyane Sandøy, Ona, Gåsøya og Seterøya frå Ålesund kommune til Aukra kommune.

Det var to ulike innspel til Statsforvaltaren om kva øyar som var ønska overført til Aukra kommune. Eit tok føre seg berre Sandøy og Ona, det andre handla om at og Gåsøya burde følgje dei to første. I den forbindelse ser vi det som naturleg å følgje dei djupaste områda i sjøen, og meiner det vil være unaturleg å ikkje ta med også Seterøya i ei deling dersom dette alternativet blir vald. Mellom Gåsøya og Seterøya er det grunnt og unaturleg å trekke grensa.



Overføring av øyane Sandøy og Ona frå Ålesund kommune til Aukra kommune.

Dersom ein vel å ikkje ta med Gåsøya i overføringa, er det naturleg å leggje grensa i det vidaste sundet mellom Sandøya og Seterøya, altså vest for Trollholmene. Vidare ut er grensa samanfallande med alternativ 2.



Vedlagt ligg ei Excel-fil og ei SOSI-fil med forslaga.

Med vennleg helsing

Bjørge Stavik

Dokumentet sendes uten underskrift. Det er godkjent i henhold til interne rutiner.

Mottaker: STATSFORVALTAREN I MØRE OG ROMSDAL
 Frida Farstad Brevik, STATSFORVALTAREN I MØRE OG ROMSDAL

```
.HODE
..TEGNSETT UTF-8
..TRANSPAR
...KOORDSYS 22
...ORIGO-NØ 0 0
...ENHET 0.001
..OMRÅDE
...MIN-NØ 6954592 352050
...MAX-NØ 6970393 372920
..SOSI-VERSJON 4.50
.KURVE 1:
..OBJTYPE Kommunegrense
..IDENT
...NAVNEROM "Alternativ 1 - hele Sandøy overføres til Aukra"
..NØ
6954592831 372921415
6959492828 363551456
6964946447 357071488
6981290157 342011961
.KURVE 10:
..OBJTYPE Kommunegrense
..IDENT
...NAVNEROM "http://data.geonorge.no/FYSAK/so"
...LOKALID "754bce4b-f146-4105-ad1b-9b38c06d9"
..NØ
6981291376 342013373
6970392166 352050547
6964944074 357069000
6959490742 363546923
6954590889 372917084
.KURVE 2:
..OBJTYPE Kommunegrense
..IDENT
...NAVNEROM "Alternativ 2 - Sandøya og Ona samt Gåsøya og Seterøya
overføres til Aukra"
..NØH
6958800000 376170000 0 ...KP 1
..NØH
6963250000 374120000 0
6968850000 373150000 0
6969500000 370850000 0
6973378395 368223543 0
6991691406 355632284 0
.KURVE 3:
..OBJTYPE Kommunegrense
..IDENT
...NAVNEROM "Alternativ 3 - Sandøya og Ona overføres til Aukra"
..NØH
6958800000 376170000 0 ...KP 1
..NØH
6968400000 374750000 0
6969500000 370850000 0
6973378395 368223543 0
6991691406 355632284 0
```

.SLUTT

