


# Vassfaret og Vidalen landskapsvernområde

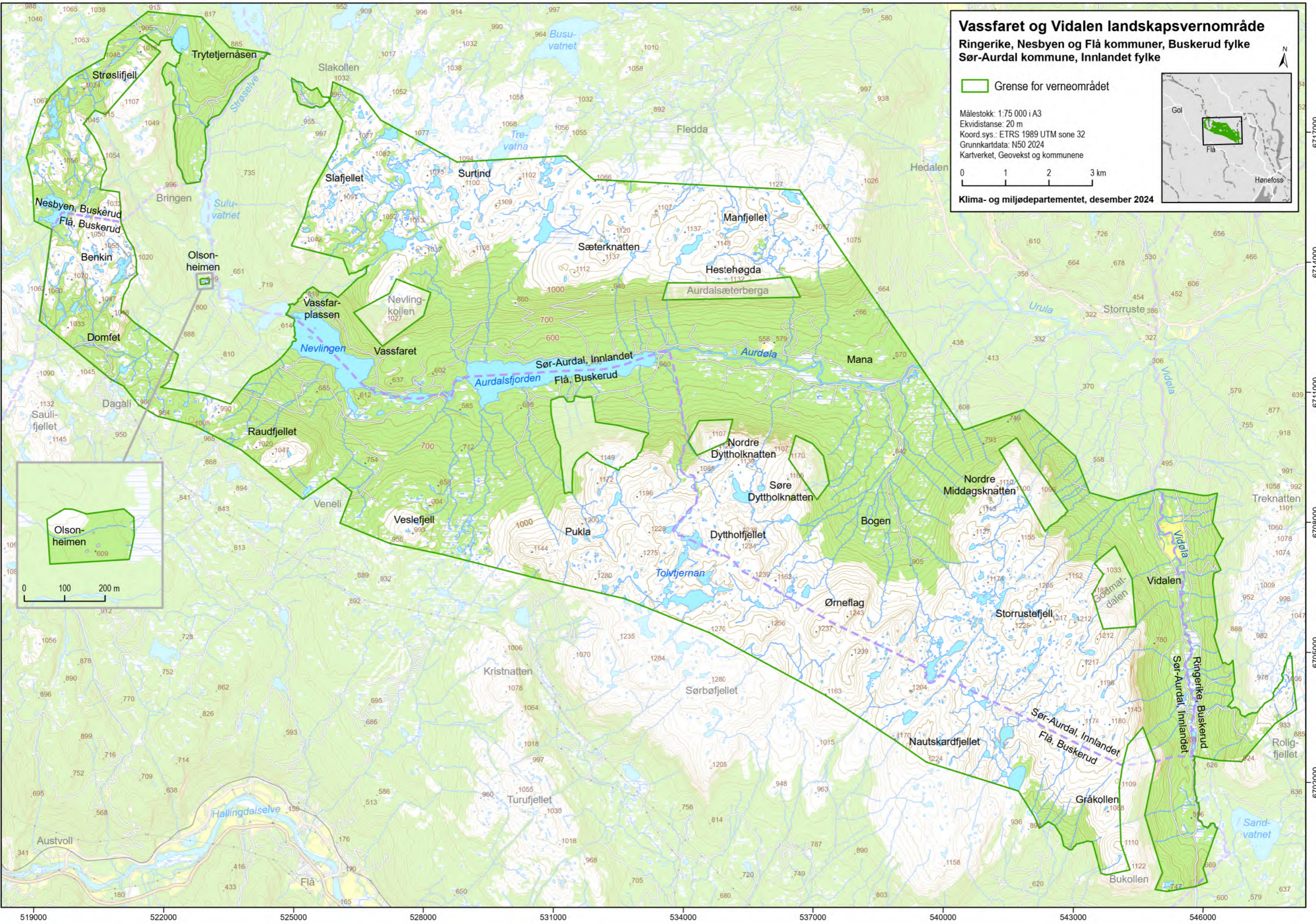
Ringerike, Nesbyen og Flå kommuner, Buskerud fylke  
Sør-Aurdal kommune, Innlandet fylke

 Grense for verneområdet

Målestokk: 1:75 000 i A3  
Ekvidistanse: 20 m  
Koord.sys.: ETRS 1989 UTM sone 32  
Grunnkartdata: N50 2024  
Kartverket, Geovekst og kommunene

0 1 2 3 km

Klima- og miljødepartementet, desember 2024



519000 522000 525000 528000 531000 534000 537000 540000 543000 546000

6717000  
6714000  
6711000  
6708000  
6705000  
6702000

Vedlegg 15 b.

**Forskrift om endring av forskrift om vern av Vassfaret og Vidalen landskapsvernområde, Sør-Aurdal kommune, Innlandet og Nesbyen, Flå og Ringerike kommuner, Viken**

Fastsatt ved kongelig resolusjon 20. desember 2024 med hjemmel i lov 19. juni 2009 nr.100 om forvaltning av naturens mangfold (naturmangfoldloven) § 34 og 77. Fremmet av Klima- og miljødepartementet.

I

I forskrift 28. juni 1985 nr. 1358 om vern av Vassfaret og Vidalen landskapsvernområde, Sør-Aurdal kommune, Innlandet og Nesbyen, Flå og Ringerike kommuner, Viken, gjøres følgende endringer:

Forskriftens tittel skal lyde:

Forskrift om vern av Vassfaret og Vidalen landskapsvernområde, Sør-Aurdal kommune, Innlandet og Nesbyen, Flå og Ringerike kommuner, *Buskerud*

Kapittel II skal lyde:

Landskapsvernet berører følgende gnr./bnr.:

Innlandet fylke:

Sør-Aurdal kommune: 71/1, 71/33, 76/3, 78/4, 82/2, 83/4, 83/15, 83/51, 84/4, 84/6, 84/7, 85/4, 86/5, 86/9, 86/28, 87/8, 88/66, 89/4, 89/15, 89/16, 90/3, 90/10, 90/12, 90/13, 90/17, 90/25, 90/52, 90/53, 91/3, 93/1, 93/3, 94/1, 95/1, 95/2, 95/8, 95/11, 95/12, 95/13, 95/18, 95/26, 96/2, 96/6, 96/16, 97/9, 98/3, 98/18, 98/43, 98/44, 99/1, 99/3, 99/4, 99/6, 99/8, 99/14, 100/2, 101/1, 101/3, 101/4, 101/14, 102/2, 103/1, 103/2, 103/28, 104/1, 110/1, 110/2, 111/1, 111/2, 111/3, 111/4.

*Buskerud fylke:*

Ringerike kommune: 296/1, 302/27, 305/9, 308/2, 308/5, 308/9, 308/10, 308/13, 309/2, 309/3, 309/4, 309/5.

Flå kommune: 3/9, 4/2, 4/3, 4/7, 4/20, 4/21, 5/1, 5/2, 9/1, 9/2, 9/5, 9/6, 9/9, 9/11, 9/13, 9/14, 9/15, 9/37, 9/111, 9/112, 9/133, 9/134, 9/135, 9/140, 9/144, 9/158, 9/173, 9/177, 9/178, 9/179, 9/187, 9/193, 9/196, 9/202, 9/223, 10/1, 10/2, 10/3, 10/4, 10/5, 10/6, 10/7, 10/9, 10/10, 10/11, 10/18, 10/20, 10/21, 10/50, 10/115, 10/120, 10/127, 10/138, 10/165, 10/168, 10/169, 10/172, 10/176, 10/184, 10/187, 10/188, 10/191, 10/198, 10/200, 11/3, 13/13.

Nesbyen kommune: 32/1, 32/3, 32/4, 32/6, 33/1, 35/17, 37/11, 37/15, 37/37, 37/69, 38/2, 39/17, 39/19.

*Landskapsvernområdet dekker et totalareal på ca. 213 665 dekar. Grensene for landskapsvernområdet går frem av kart datert Klima- og miljødepartementet desember 2024.*

Verneforskriften med kart oppbevares i Sør-Aurdal, Ringerike, Flå og Nesbyen kommuner, hos Statsforvalteren i Innlandet, Statsforvalteren i Østfold, *Buskerud, Oslo og Akershus*, i Miljødirektoratet og i Klima- og miljødepartementet.

De nøyaktige grensene for verneområdet skal merkes opp i marka etter nærmere anvisning fra forvaltningsmyndigheten. Knekkpunktene bør koordinatfestes.

II

Forskriften trer i kraft straks.