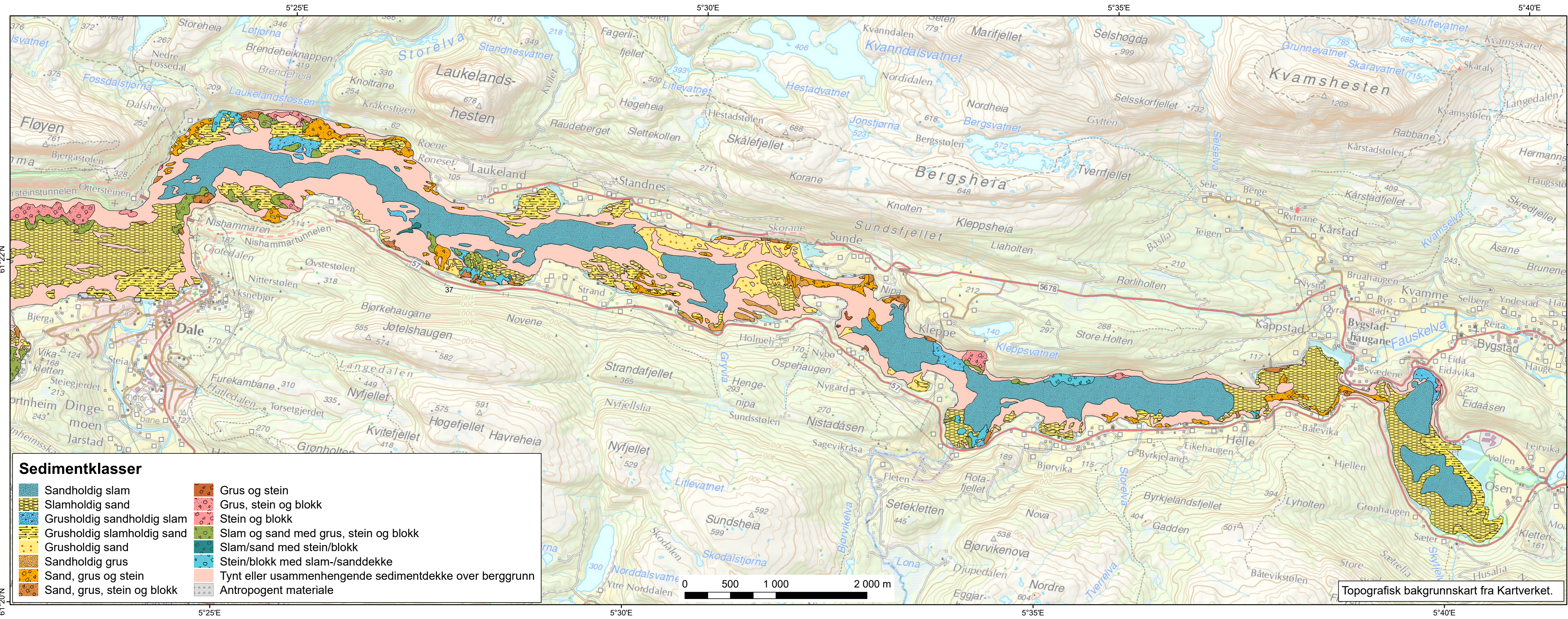
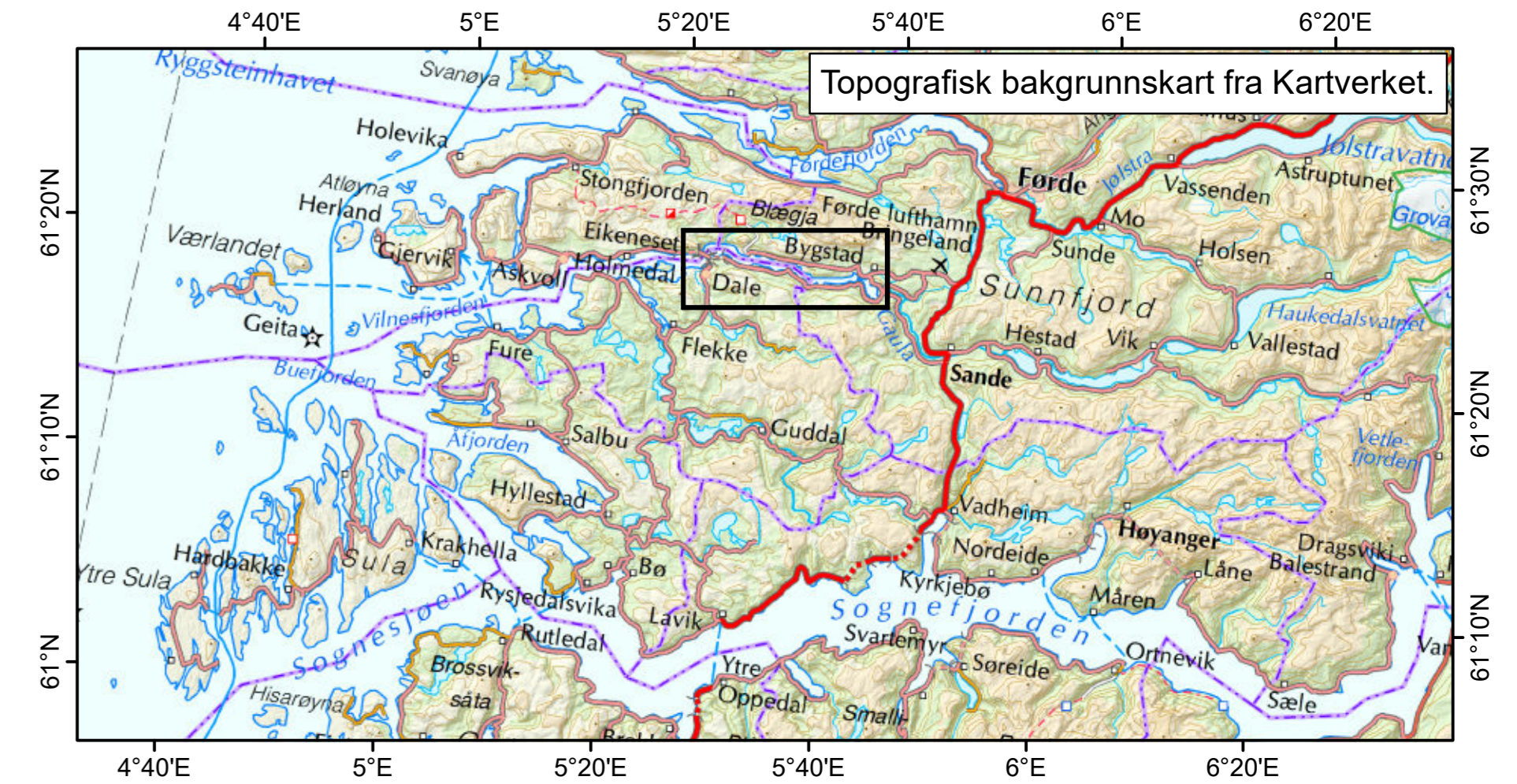


# BUNNSEDIMENTER (KORNSTØRRELSE) - INDRE DALSFJORDEN, SUNNFJORD



Sedimenter på havbunnen i Dalsfjorden er kartlagt basert på detaljerte batymetri- og reflektivetsdata, sedimentprøver og videolinjer. Bunnsedimentene er inndelt i 20 klasser. Kartleggingen følger metodikken beskrevet i Elvenes m. fl. (2019). Bunnsedimentkartet (kornstørrelse) danner grunnlag for flere temakart, for eksempel ankringsforhold og gravbarhet. Kartene er produsert digitalt og er tilgjengelige på [www.ngu.no](http://www.ngu.no)

Referanse: Elvenes, S., Bøe, R., Lepland, A., Dolan, M., 2019. Seabed sediments of Søre Sunnmøre, Norway. *Journal of Maps*, 15:2, pp. 686-696.



Referanse til kartet: Olsen, H., Ottesen, D., Bellec, V., 2020. Bunnsedimenter (kornstørrelse) - Indre Dalsfjorden, Sunnfjord. Målestokk 1: 20 000. Norges geologiske undersøkelse.

**FORELØPIG KART**



NORGES GEOLOGISKE UNDERSØKELSE  
- NGU -