



Adresseliste

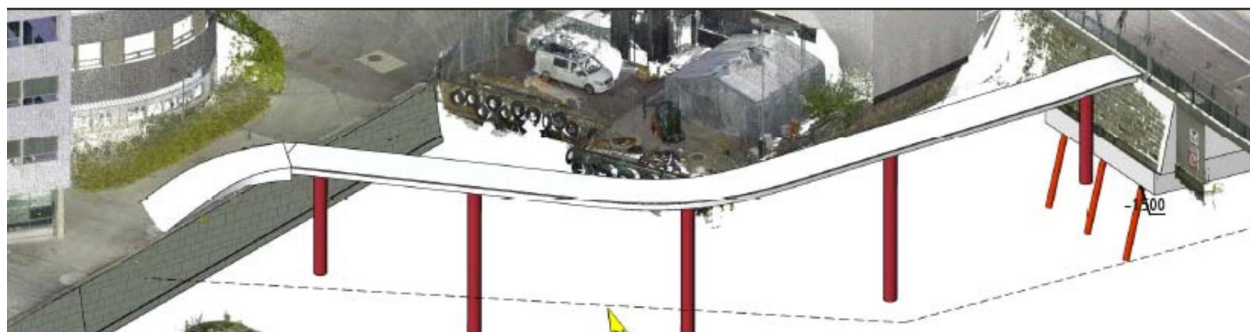
Saksbehandler, innvalgstelefon

Magne Nesse, 5557 2335

Høring av søknad om anleggsarbeider i sjø - ny gangbro mellom Marineholmen og Gamle Nygårdsbro- Bergen kommune fra GC Rieber Eiendom AS

GC Rieber Eiendom AS skal bygge gangbro mellom Marineholmen og Gamle Nygårdsbro, sør for Høyteknologisenteret i Bergen (HIB). Den planlagte gangbroen får en lengde på omtrent 65 meter og skal etableres på 5 borede stålrørspeler til berg. I flg. søknaden vil minst én av de planlagte pelene gå gjennom tildekkingslaget lagt ut i forbindelse med prosjektet "Renere Puddefjorden".

Risikovurderingen av planlagt tiltak viser at det er liten fare for spredning av partikler og forurensning i forbindelse med ansett av pelene på bunnen. Borekaks/-slam skal samles opp og leveres godkjent mottak. Eventuelt vann fra avvanning av boreslammet planlegges sluppet til sjø bak en siltgardin, og det skal utføres visuell kontroll av siltgardinen. Forventet oppstart er september 2025.



Figur 1 Foreløpig illustrasjonstegning av ny Gangbro fra Marineholmen til Gamle Nygårdsbro. (Kilde Multiconsult)

Ber om eventuelle uttaler innen 2. mai 2025

Statsforvalteren ber om uttale fra Bergen kommune om tiltakene er i samsvar med reguleringsplan og evt. andre merknader. Renere havn Bergen om hvordan ivareta tildekkingslaget og Bergens sjøfartsmuseum om å vurdere tiltaket ut fra hensyn til marine kulturminne. Statsforvalteren ber om uttaler til vedlagte søknad innen 2. mai 2025. Uttaler kan sendes til fmvlpost@statsforvalteren.no, merk med referansenummer 2025/4247.

S

Øknaden og Statsforvalterens brev i saka vert gjort tilgjengeleg på Statsforvalterens hjemmeside: <https://www.statsforvalteren.no/nb/vestland/hoyringar/>.

Med hilsen



Magne Nesse
senioringeniør

Dokumentet er elektronisk godkjent

Vedlegg: Søknad om tillatelse

Kopi til:

Multiconsult ved Steinseide
GC Rieber Eiendom ved Weløy

Mottakerliste:

Bergen kommune

Renere havn Bergen ved prosjektsjef

Bergens Sjøfartsmuseum

Postboks 7700

5020

BERGEN