

Trøndelag
fylkeskommune



MOBBEOMBUDET I TRØNDELAG

Erfaringer – mulige bidrag – anbefalinger



Gitte Franck Sehm
Fylkesmannens erfaringssamling skolemiljø
13.12.2018

Hvem er mobbeombudet?

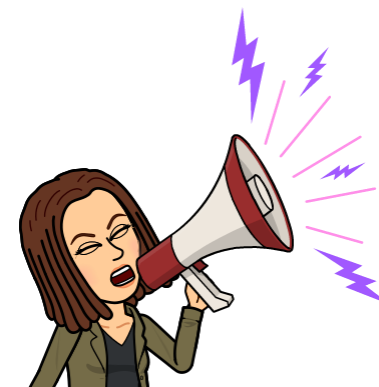
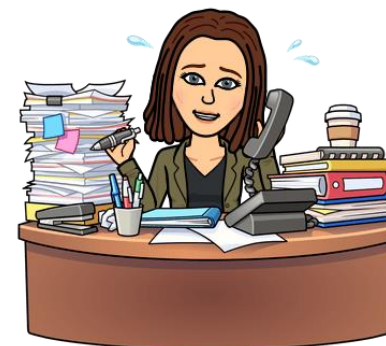
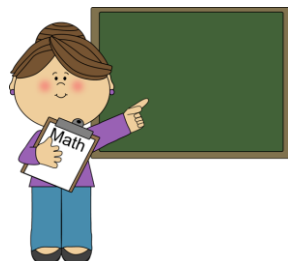


Gitte Franck Sehm

Telefon: 74 17 98 84 / 97 00 50 68

E-post: gitse@trondelagfylke.no

Facebook: [MobbeombudetTrondelag](https://www.facebook.com/MobbeombudetTrondelag)



Tiltak for å bekjempe mobbing



- Økt kompetanse i kommunene, i skolene og barnehager for å bli bedre til å forebygge, avdekke og håndtere mobbing
 - Læringsmiljøprosjektet, [samlingsbasert](#)- og nettbasert tilbud
- Barnehagene skal med – tidlig innsats
- Nytt regelverk fra 01.08.2017
 - Fylkesmannen som håndhevingsmyndighet
 - Utdanningsdirektoratet som endelig klageinstans
- Mobbeombud i alle fylker

Mobbeombudets mandat



«Mobbeombudet skal **støtte og veilede barn, elever og foreldre** slik at disse får ivaretatt sine rettigheter til et godt psykososialt miljø i **barnehage og grunnskole**.

Mobbeombudet skal i **samarbeid med elev- og lærlingeombudet** i sitt fylke, bidra til at **elever og lærlinger** får ivaretatt sine rettigheter til et godt psykososialt miljø i **videregående opplæring**»

Følgeevaluering  innspill til ombudsordningen i de nye regionene fra 2020

Formålet med ordninga



- Støtte og veilede barn elever og foreldre som trenger råd i enkeltsaker
- Bidra til å styrke det lokale arbeidet mot mobbing
- Et varig, oversiktlig og tilgjengelig ombudssystem for barnehagebarn, elever og foreldre
- «Sammen med regjeringens andre tiltak mot mobbing skal dette bidra til at færre barn og elever mobbes, og at de som blir utsatt for mobbing får raskere hjelp»
(Sanner, pressemelding Nr. 77 – 18)

Mobbeombudet
jobber på
4 ulike nivå:

Alle kan ta
kontakt med
mobbeombudet!

LET ME KNOW



INDIVIDNIVÅ *(barn, elever, foreldre)*

- Støtte og veiledning
- Er barn og unges talsperson

BARNEHAGE- OG SKOLENIVÅ

- Støtte og veiledning
- Forebyggende arbeid

SYSTEMNIVÅ *(kommune, region, KS, FM, Udir osv.)*

- Forebyggende arbeid
- Dokumentasjon og erfaringsdeling

SAMFUNNSAKTØR

- En stemme i samfunnsdebatten



Samme mål – ulike roller



Fylkesmann



- Tilsyn
- Håndhevingsordning

Bhg.eier/
-myndighet og
skoleeier



- Barnehagelova §§ 7, 8, 16
- Oppl. § 13-10, BK art. 12

Bhg og skole



- Operasjonalisering av regelverket
- JUS + PED = SANT

Mobbeombudet

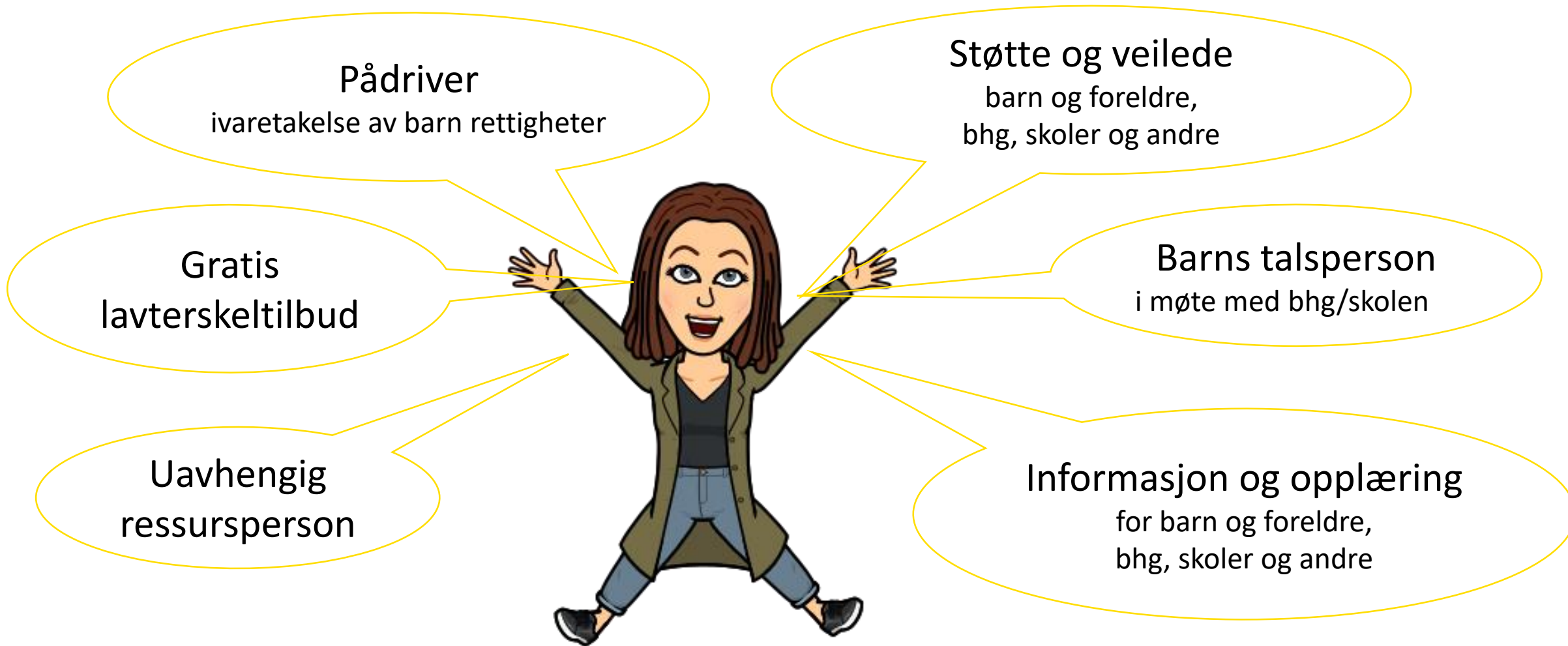


- Lavterskeltilbud
- Hjelp, støtte, veiledning
- Forebyggende arbeid

Oppfylle barn og unges rett til et trygt og godt barnehage- og skolemiljø



Hvordan kan mobbeombudet bidra?



De første tre månedene, systemnivå



- Elevorganisasjonen
- Ungdommens bystyre
- Ungdommens fylkesting
- Ledersamling elevråd TRKF
- NTNU GLU 3. året
- REKOM-samling barnehage
- Rektor- og bhgstyrersamling
- Ledersamling regioner
- HU Kultur og HU Utdanning
- Skolelederforbundet
- Utdanningsforbundet
- PPT-nettverk
- Fagstab og kommuneledelse
- Koordineringsforum for skolemiljø/innsatsteam
- Politiets forebyggende gruppe
- Minoritetsrådgiver
- Foredrag ansatte i fellestid
- Skolebesøk – vikartimer og elevrådsmøter
- Skolemiljøutvalg
- Foreldremøter
- Private organisasjoner
- Kontaktperson i kommunene

De første tre månedene, individnivå



- 40 enkeltsaker
- Veiledning
 - Foresatte
 - Samtaler med elev
 - Avdelingsledere
 - Rektorer
 - Lærere
 - Rektor/ledergruppe/lærere
 - Kommun nivå
 - Forebyggende team
 - PPT

Hvorfor er det ingen elever som kontakter mobbeombudet?



Utenforskap

- Elev-elev relasjoner
- Grupperinger
- Hierarki
- Voksen-elev relasjoner

- Ensidig fokus på egenskaper hos elevene
- For lite fokus på den sosiale konteksten

Særskilt sårbare elever

- Diagnoser
- Lav sosial kompetanse
- Familieforhold
- Mobbehistorikk
- Utrygghet

Felle sakene

Individfokus

Konflikt skole - hjem

- Manglende dialog og kommunikasjon
- Manglende tillit
- «Krevende foreldre» vs. «arrogant lærer/rektor»

Skifte av fokus



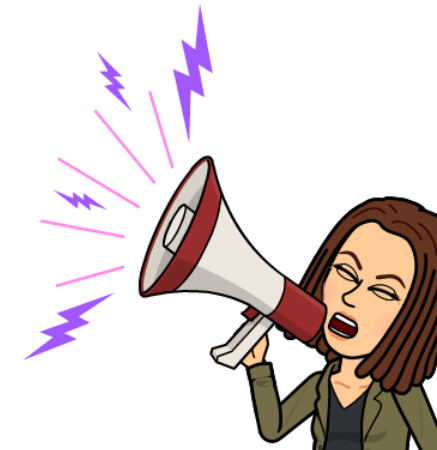
om mobningens mekanismer



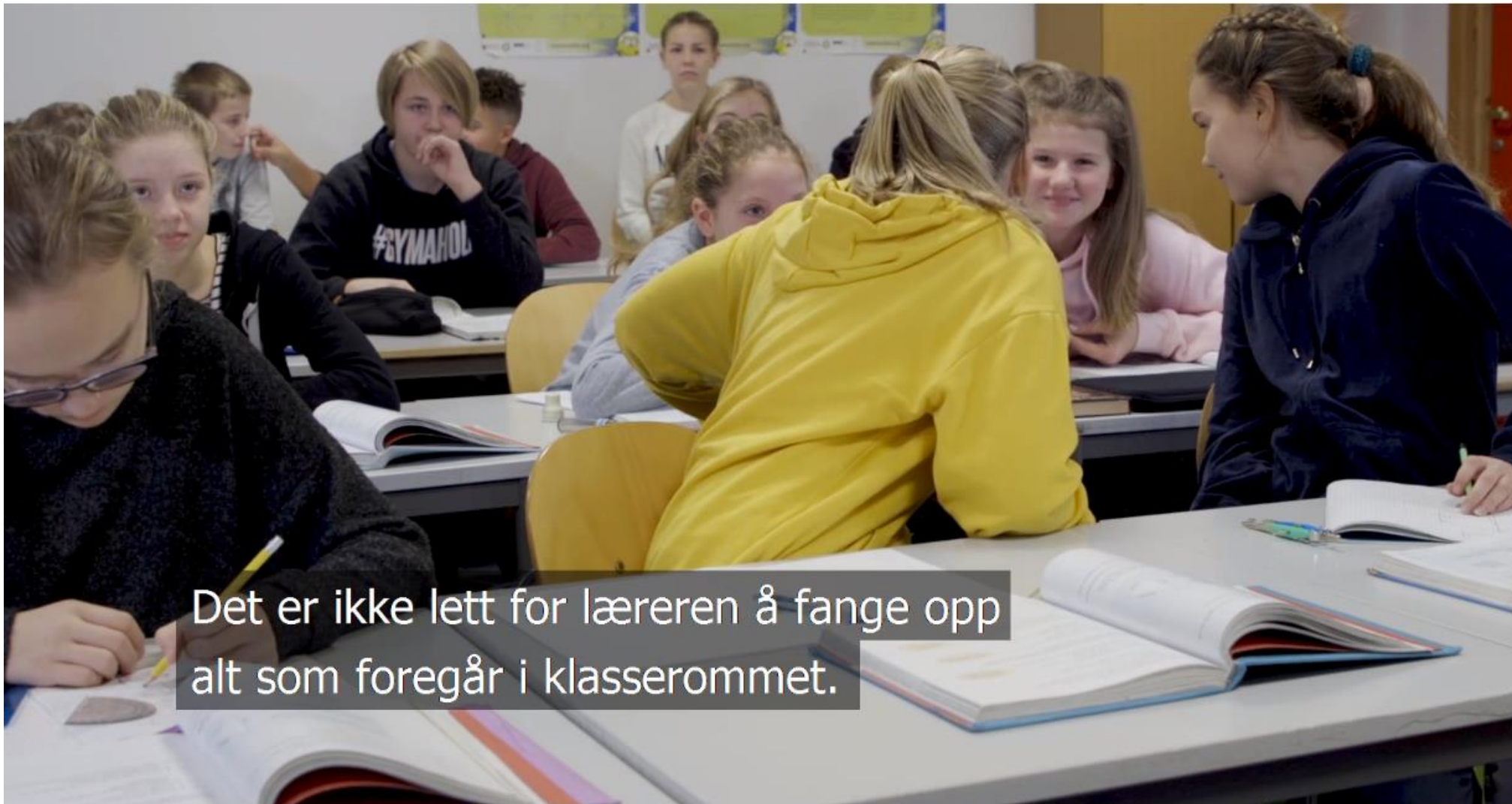
Grunnleggende holdninger



- Mobbing og utestenging skjer alltid i en sosial kontekst!
 - Et sosialt fenomen hvor ulike inkluderings-ekskluderingsprosesser er i bevegelse
- Aldri et barns skyld om barn mobber eller utestenger andre!
- Voksne må være på jakt etter faktorene i skolemiljøet og ta ansvaret som voksen!
 - Hva er det som gjør at elever strever under min ledelse?
 - Hva skal jeg se etter?
 - Hvordan skal jeg få tak i det eleven sitter inne med?



Undersøke saken



Det er ikke lett for læreren å fange opp
alt som foregår i klasserommet.





«Hvilke tiltak fungerer?»

- Tiltak på bakgrunn av det undersøkelsene avdekker
 - Barnets rett til å bli hørt – hvordan få til dette?
- Tiltak for barnets skyld – [barnets beste-vurderinger](#)
- Medvirkning – dynamiske tiltaksplaner
 - Foreslå tiltak for eleven (og foresatt)
 - Datofeste neste evaluering
 - Evaluere og justere planen

Hugo - 12 år

Hugo er en gutt på 12 år. Han har helt siden barnehagen hengt litt etter de andre barna utviklingsmessig. Det siste året har det blitt spesielt tydelig at han ikke alltid forstår hvordan handlingene hans påvirker andre. Ved konfrontasjoner lukker han seg, eller går til verbalt angrep på voksenpersonen som forsøker snakke med ham. Hugo bor med foreldrene, og har en eldre bror.

I denne samtalen spiller du Hugo sin kontaktlærer, en ung kvinne. Du overtok kontaktlæreransvaret for Hugo og klassen hans i fjor. Så langt har du hatt en grei tone med Hugo, men føler samtidig at du ikke helt har knekt koden for hvordan man nærmer seg ham.

YAAASSS



Spill

Tempen på din skole/i din kommune



RefLex (Reflex.udir.no)

1.5. Har skolen en felles forståelse av hva som er krenkende ord og handlinger?

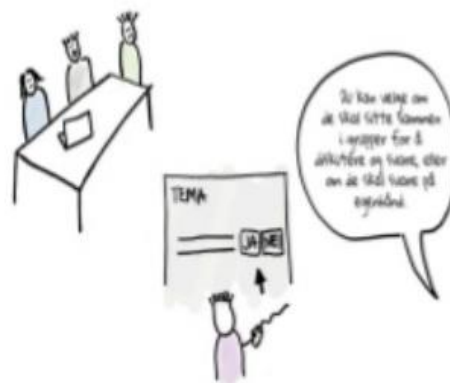
Krenkende betyr ord og handlinger som reduserer elevenes opplevelse av trygghet, helse og trivsel, eller som bidrar til å hindre læring eller opplevelse av sosial tilhørighet på skolen.

Felles forståelse betyr at skolen sammen må ha definert hva som er krenkende ord og handlinger.

Rettslig grunnlag: Opplæringsloven § 9a-3

REDEGJØR FOR SVARET

LEGG VED UNDERBYGGENDE DOKUMENTASJON

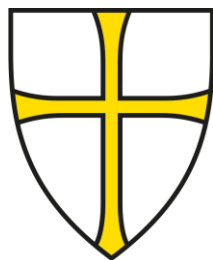


Initiate a self-assessment process in the schools

Bruk RefLex for å finne ut akkurat hva skolen trenger!



Takk for meg!



**Trøndelag
fylkeskommune**

trondelagfylke.no | fb.com/trondelagfylke



Scan me