

Tilråding - Høgåsen naturreservat Bodø kommune, Nordland fylke

 Foreslått verneområdegrense

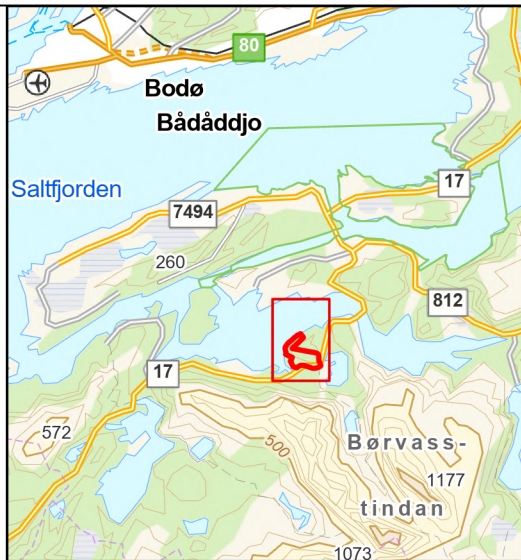
Målestokk: 1:10 000

Ekvidistanse: 20 m

Koordinatsystem: Euref 89, sone 33N

Kartgrunnlag: FKB ©Geovekst, Høydedata ©Kartverket

Kartproduksjon: Statsforvalteren i Nordland



Tilråding - Ravnålia naturreservat

Rana kommune, Nordland fylke

 Foreslått verneområdegrense

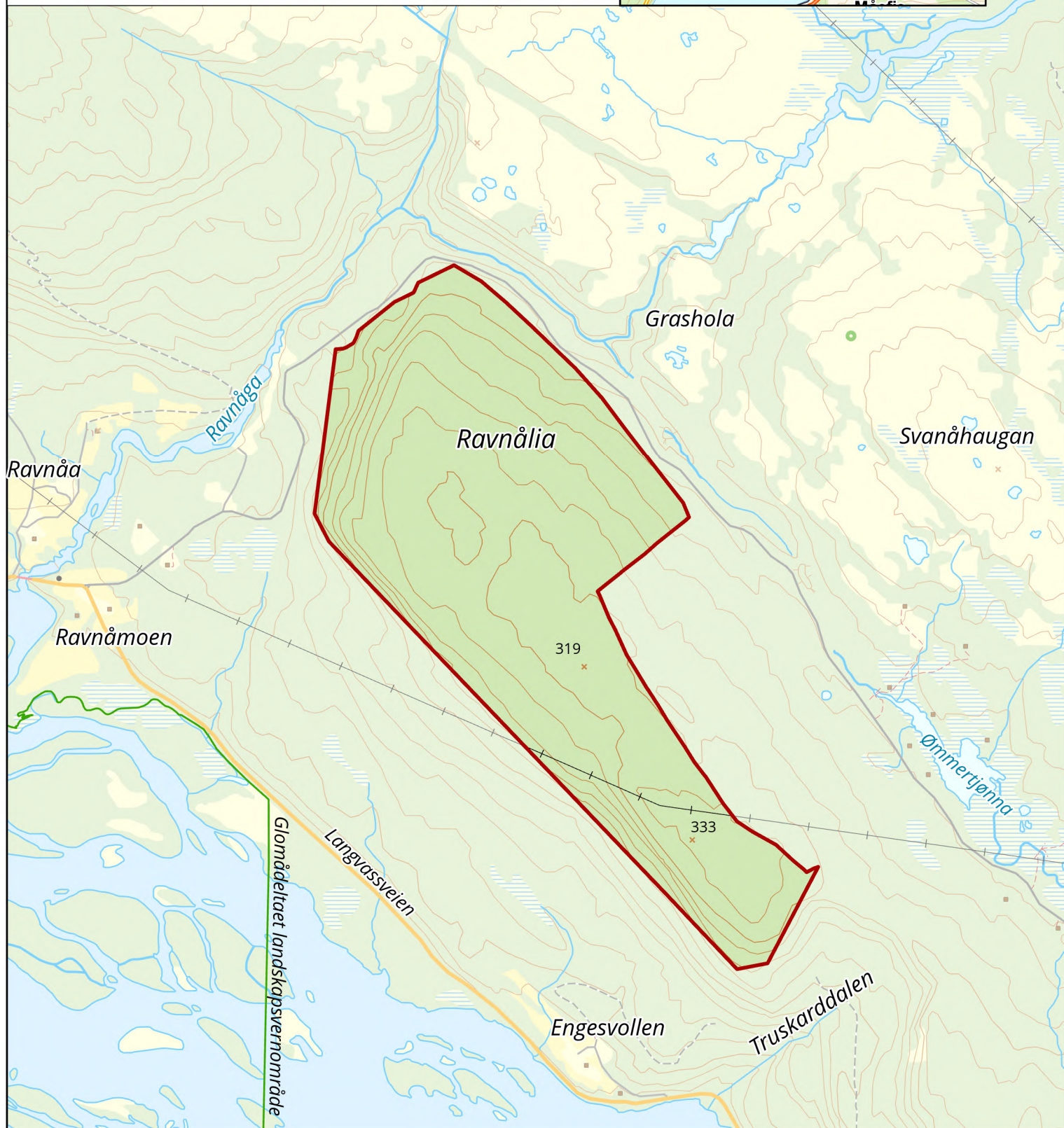
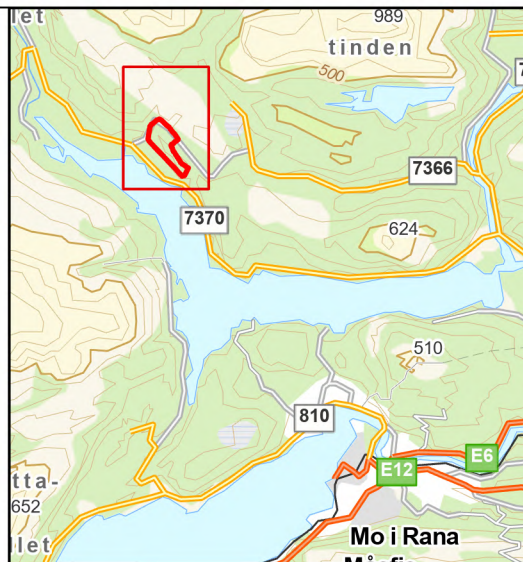
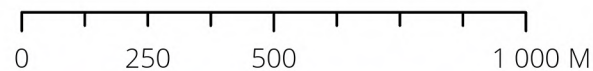
Målestokk: 1:15 000

Ekvidistans: 20 m

Koordinatsystem: Euref 89, sone 33N

Kartgrunnlag: FKB ©Geovekst, Høydedata ©Kartverket

Kartproduksjon: Statsforvalteren i Nordland



Tilråding - Utvidelse av Elsfjorden naturreservat

Vefsn kommune, Nordland fylke

 Foreslått utvidelse

 Eksisterende naturreservat

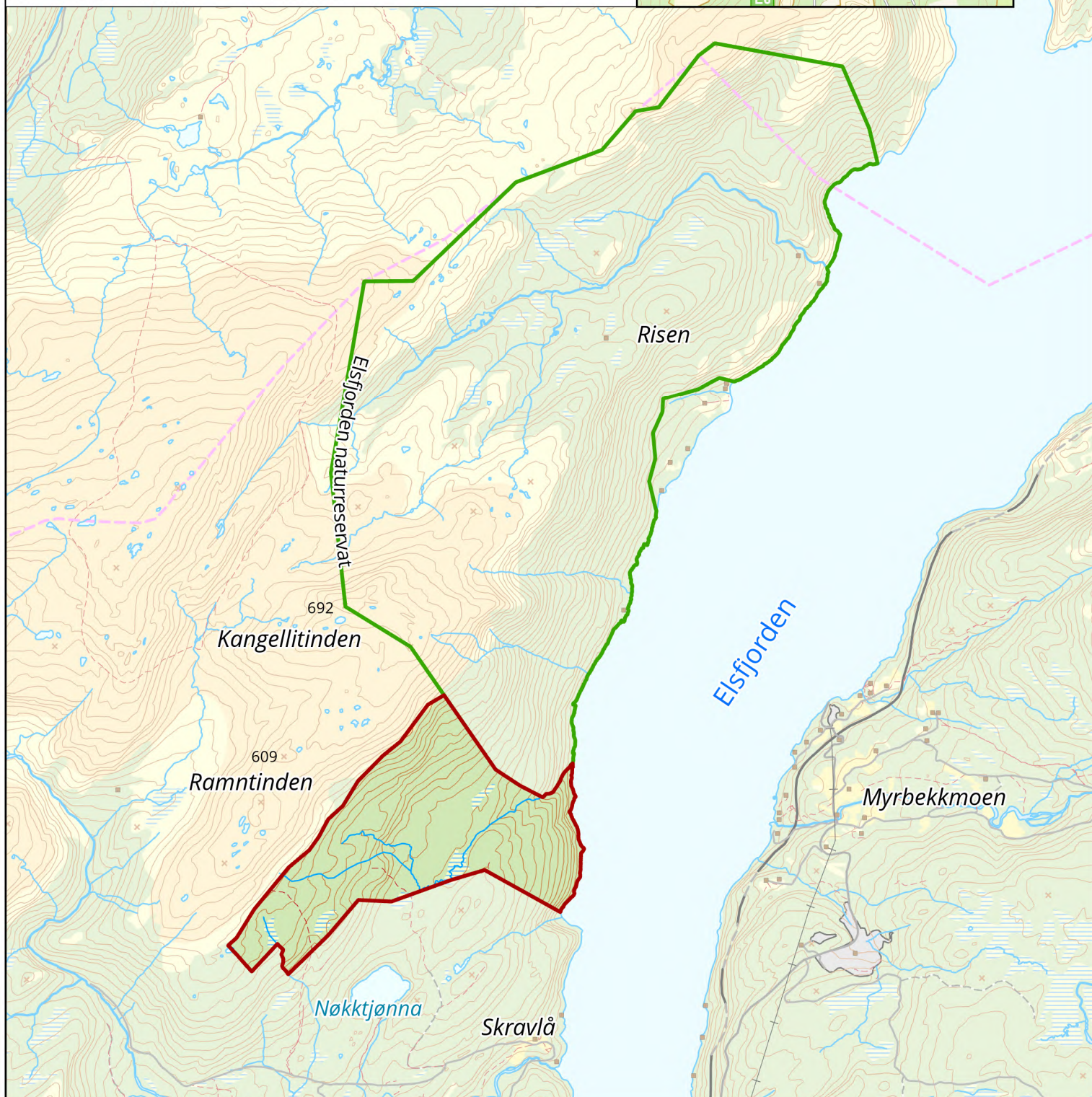
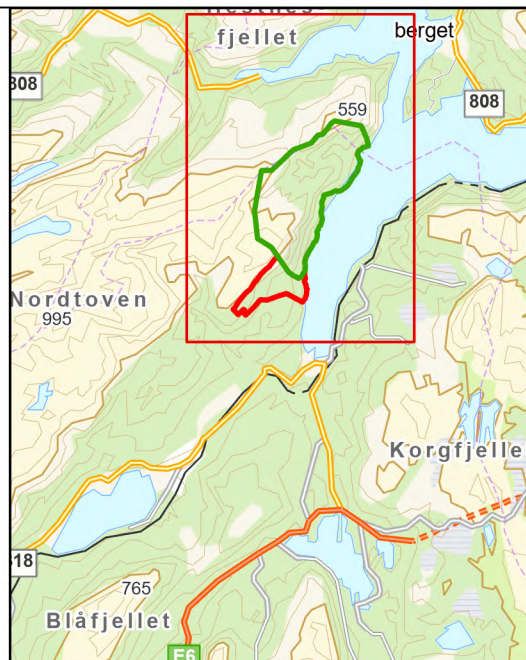
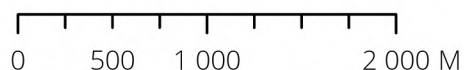
Målestokk: 1:40 000

Ekvidistanse: 20 m

Koordinatsystem: Euref 89, sone 33N

Kartgrunnlag: FKB ©Geovekst, Høydedata ©Kartverket

Kartproduksjon: Statsforvalteren i Nordland



Tilråding - Utvidelse av Eidvatnet naturreservat

Bindal kommune, Nordland fylke

 Foreslått utvidelse

 Eksisterende naturreservat

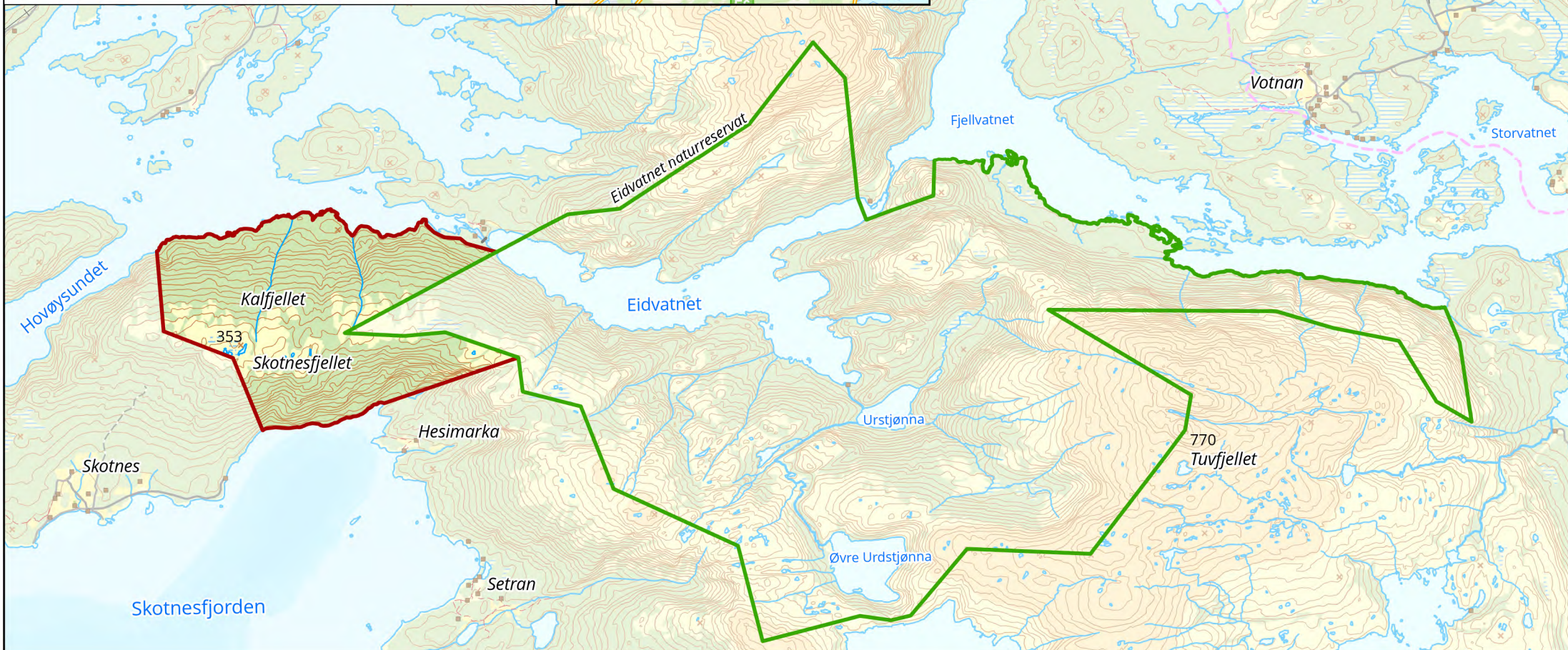
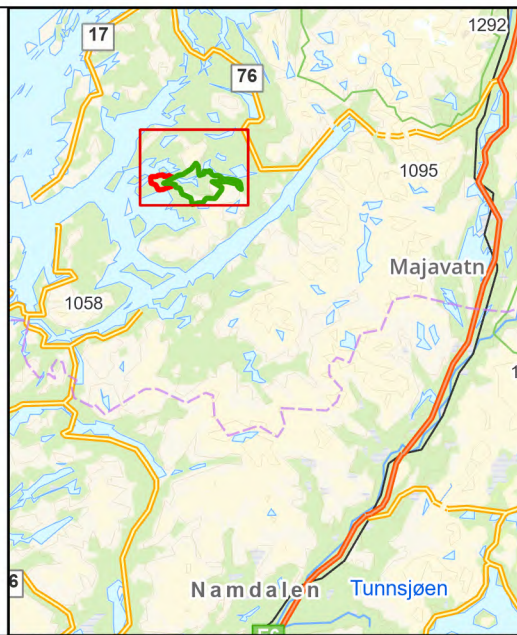
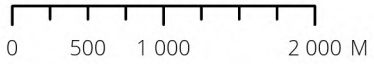
Målestokk: 1:50 000

Ekvidistanse: 20 m

Koordinatsystem: Euref 89, sone 33N

Kartgrunnlag: FKB ©Geovekst, Høydedata ©Kartverket

Kartproduksjon: Statsforvalteren i Nordland



Tilrådning - Bogadalen naturreservat

Bindal kommune, Nordland fylke

 Foreslått verneområdegrense

Målestokk: 1:10 000

Ekvidistans: 20 m

Koordinatsystem: Euref 89, sone 33N

Kartgrunnlag: FKB ©Geovekst, Høydedata ©Kartverket

Kartproduksjon: Statsforvalteren i Nordland

